

Exposé

Erdgeschosswohnung in Berlin

Gemütliche Zwei-Zimmer-Wohnung in bester Lage von Prenzlauer Berg



Objekt-Nr. **OM-473702**

Erdgeschosswohnung

Verkauf: **345.000 €**

Ansprechpartner:
Jasmin Moné

Greifenhagener Straße 6
10437 Berlin
Berlin
Deutschland

Baujahr	1904	Übernahme	ab Datum
Etagen	5	Übernahmedatum	01.09.2026
Zimmer	2,00	Zustand	Erstbez. n. Sanier.
Wohnfläche	53,00 m ²	Schlafzimmer	1
Nutzfläche	8,00 m ²	Badezimmer	1
Energieträger	Fernwärme	Etage	Erdgeschoss
Hausgeld mtl.	314 €	Heizung	Zentralheizung

Exposé - Beschreibung

Objektbeschreibung

Dieses gemütliche und ruhige Apartment im Erdgeschoss eines schönen Altbaus, bietet auf 52 Quadratmetern Wohnfläche alles, was es für ein angenehmes Wohnen mitten in einem der besten Kieze Berlins braucht! Die Wohnung zeichnet sich durch einen barrierefreien Zugang aus und ist ideal für alle, die Wert auf eine praktische Raumgestaltung in einem gepflegten Umfeld legen. Zudem ist die Einheit ab dem 1. September 2026 bezugsfrei.

Die Wohnung liegt im Hinterhaus und ist darum, trotz sehr Zentraler Lage wunderbar ruhig und durch die praktische Ausrichtung der Fenster nach Süden sehr hell! Durch die Wohnungstüre kommt man in einen Flur, an dessen Ende eine praktische Nische liegt, die entweder als Arbeitsplatz genutzt werden kann oder man baut sich hier einen großen Kleiderschrank ein. Links vom Eingang geht es in das frisch sanierte Wannenheim, geradeaus und dann links in das geräumige Wohnzimmer, welches über eine Terrassentüre einen direkten Zugang zum Hof bietet, abermals links vom Wohnzimmer aus, gelangt man in die Küche, die ebenso neu eingebaut wurde. Vom Wohnzimmer weiter geradeaus kommt man in das Schlafzimmer, welches genügend Platz für ein großes Doppelbett, Schreibtisch und Schrank zur Aufbewahrung der Wäsche und Kleidung bietet.

Ergänzend zur Wohnfläche gehört ein Keller zur Wohnung, der zusätzlichen Stauraum bietet. Die Wohnung ist unvermietet, wird frisch renoviert und bezugsfertig übergeben!

Ausstattung

Die Wohnung wird mit frisch saniertem Badezimmer, renoviert und neuer Einbauküche inkl. Kühlschrank, Elektroherd und Ofen übergeben. Direkt einziehen und fertig!

Da es sich um eine Erdgeschosswohnung handelt, für die nur eine Treppenstufe überwunden werden muss (im Eingangsbereich zum Hinterhaus), ist diese Wohnung barrierefrei zu betreten.

Fußboden:

Parkett

Weitere Ausstattung:

Keller, Vollbad, Einbauküche, Barrierefrei

Lage

Die Greifenhagener Straße liegt im lebendigen Stadtteil Prenzlauer Berg, nur wenige Gehminuten vom beliebten Helmholtzplatz entfernt, der für seine vielfältige Gastronomie und zahlreiche Geschäfte geschätzt wird. Dank der Anbindung an die U-Bahn-Linien U2 und U8 sowie diverse Buslinien ist eine optimale Erreichbarkeit des Berliner Stadtzentrums gewährleistet.

Infrastruktur:

Apotheke, Lebensmittel-Discount, Allgemeinmediziner, Kindergarten, Grundschule, Hauptschule, Realschule, Gymnasium, Gesamtschule, Öffentliche Verkehrsmittel

Exposé - Galerie



Straßenansicht



Hausansicht

Exposé - Galerie



Haustüre

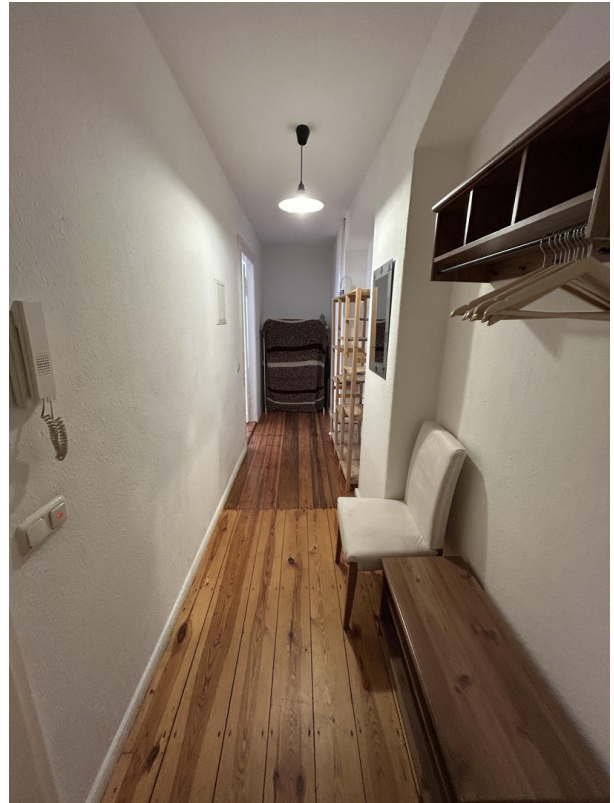


Ansicht Wohnung Hinterhof

Exposé - Galerie



Treppenhaus



Flur



Wohnzimmer

Exposé - Galerie



Wohnzimmer



Wohnzimmer

Exposé - Galerie



Wohnzimmer



Zugang zur Küche

Exposé - Galerie



Küche



Küche Blick auf Hof

Exposé - Galerie



Schlafzimmer



Schlafzimmer

Exposé - Galerie



Schlafzimmer Blick auf Hof



Badezimmer

Exposé - Galerie



Badezimmer

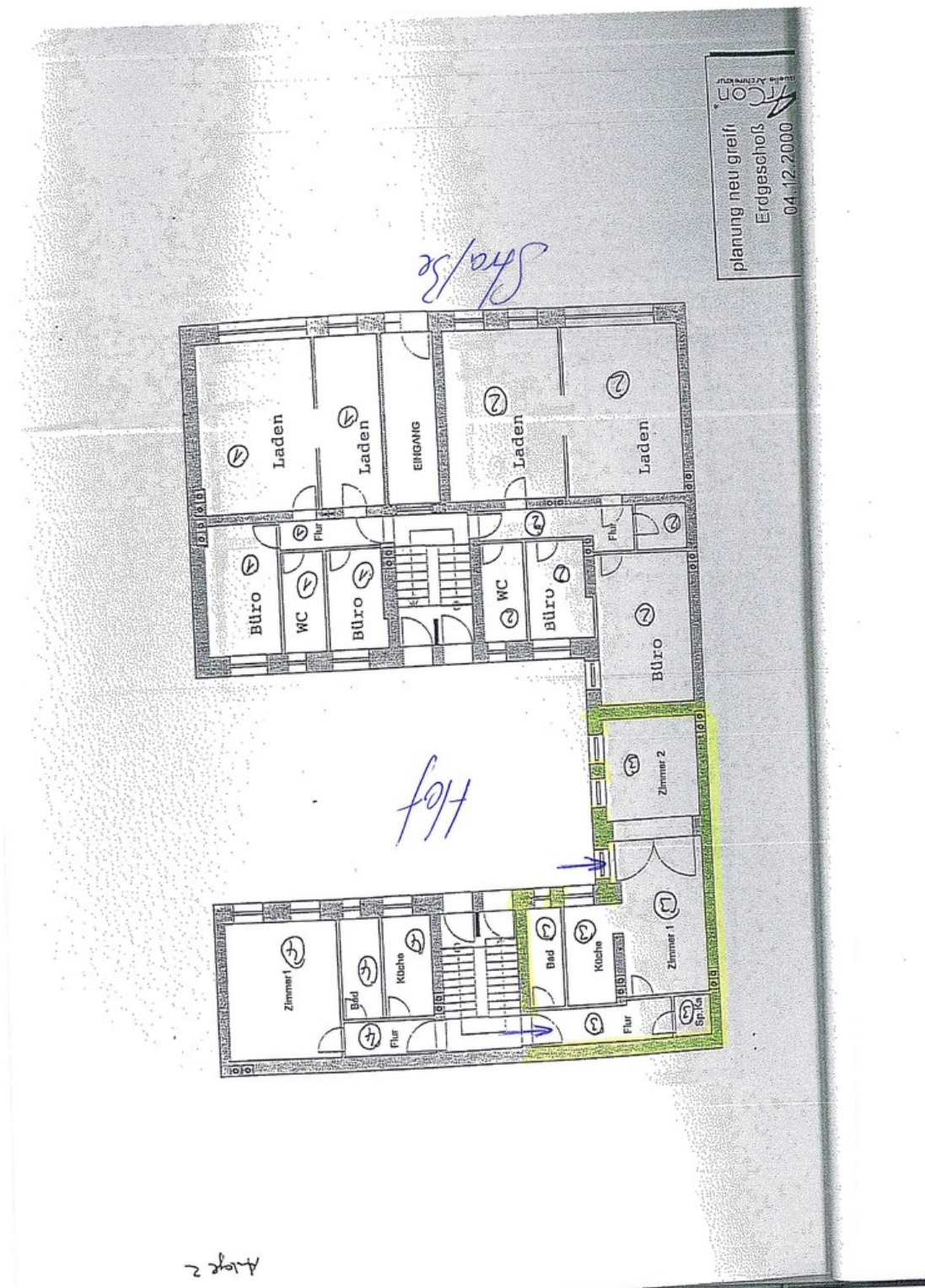


Badezimmer



Flur Blick zum Eingang

Exposé - Grundrisse



Grundriss

