

# Exposé

## Wohngemeinschaft in Mannheim

### Möblierte neuwertige WG-Zimmer in Mannheim Schwetzinger Vorstadt



Objekt-Nr. **OM-473635**

**Wohngemeinschaft**

Vermietung: **500 € + NK**

Burgstraße 4  
68165 Mannheim  
Baden-Württemberg  
Deutschland

Baujahr	1959	Etage	Erdgeschoss
Wohnfläche	65,00 m <sup>2</sup>	Heizung	Etagenheizung
Energieträger	Gas	Mobilar	Vollmöbliert
Summe Nebenkosten	100 €	Raucher	Nein
Mietsicherheit	1.500 €	Geschlecht	Keine Einschr.
Übernahme	sofort		

# Exposé - Beschreibung

## Objektbeschreibung

Ab sofort entsteht eine neue 3er-WG in einer frisch kernsanierten und voll möblierten Wohnung (ca. 65 m<sup>2</sup>).

Die Wohnung wurde umfassend modernisiert und ist hochwertig ausgestattet – ideal für einen unkomplizierten Einzug ohne zusätzlichen Aufwand.

Die drei Zimmer sind hell, gut geschnitten und perfekt zum Lernen und Wohlfühlen:

Die große und kleine Zimmern sind bereit vermietet

Mittleres Zimmer (ca. 16 m<sup>2</sup>): 500 € kalt + 100 € NK

Das Zimmer ist vollständig möbliert (u. a. Bett, Schreibtisch, Stauraum) – du kannst direkt einziehen.

Zur WG gehören außerdem:

Eine moderne Küche (ca. 7,1 m<sup>2</sup>)

Ein Tageslichtbad mit Dusche

Ein Flur mit genügend Platz

## Ausstattung

Da die WG komplett neu gegründet wird, kannst du von Anfang an mitgestalten.

Wir suchen offene, entspannte Mitbewohner, die Lust auf ein angenehmes Zusammenleben haben.

Keine Zweck-WG – aber auch kein Zwang:

Ob gemeinsames Kochen, ein Bier am Abend oder einfach jeder für sich – alles ist möglich. Wichtig ist ein respektvoller Umgang miteinander.

### **Fußboden:**

Fliesen, Vinyl / PVC

### **Weitere Ausstattung:**

Keller, Duschbad, Einbauküche, Barrierefrei

## Sonstiges

Interesse?

Dann schreib uns gerne kurz:

Wer bist du?

Was studierst/arbeitest du in Mannheim?

Wie stellst du dir das WG-Leben vor?

Welches Zimmer interessiert dich?

Wir freuen uns auf deine Nachricht!

## Lage

Die Wohnung liegt in der beliebten Schwetzinger Vorstadt (Burgstraße 4) – eine der besten Lagen in Mannheim.

Uni Mannheim & Innenstadt: in wenigen Minuten erreichbar

Hauptbahnhof: schnell erreichbar (perfekt für Pendler)  
Supermärkte, Cafés & alles Wichtige direkt um die Ecke  
Nähe zu den Neckarwiesen für Sport & Entspannung

# Exposé - Energieausweis

Energieausweistyp	Verbrauchsausweis
Erstellungsdatum	ab 1. Mai 2014
Endenergieverbrauch	167,00 kWh/(m <sup>2</sup> a)
Energieeffizienzklasse	F

## Exposé - Galerie



Flur

# Exposé - Galerie

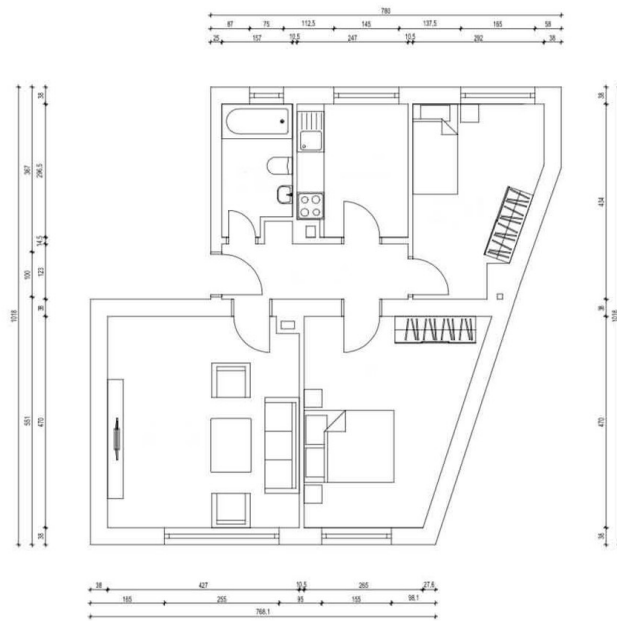


bad



küche

# Exposé - Grundrisse



Grundriss