

Exposé

Loft, Studio, Atelier in Berlin

Moderne, komplett sanierte 1-Zimmer-Wohnung



Objekt-Nr. **OM-473557**

Loft, Studio, Atelier

Vermietung: **740 € + NK**

Ansprechpartner:
Anna

Am Volkspark 81
10715 Berlin
Berlin
Deutschland

Baujahr	1990	Mietsicherheit	1.860 €
Zimmer	1,00	Übernahme	sofort
Wohnfläche	35,00 m ²	Zustand	modernisiert
Energieträger	Gas	Etage	1. OG
Summe Nebenkosten	160 €		

Exposé - Beschreibung

Objektbeschreibung

Willkommen in dieser charmanten Wohnung in der begehrten Nachbarschaft Wilmersdorf, gelegen an der ruhigen Am Volkspark. Hier erwartet Sie ein modernes Apartment, das ideal für Singles oder Paare ist, die das lebendige Stadtleben Berlins genießen möchten.

Mit einer Wohnfläche von 35 Quadratmetern bietet diese stilvolle 1-Zimmer-Wohnung sowohl Gemütlichkeit als auch Funktionalität. Sie verfügt über ein helles und einladendes Badezimmer, das durch seine moderne Ausstattung besticht. Der erste Stock ermöglicht Ihnen einen praktischen Zugang, während der Aufzug im Gebäude zusätzlichen Komfort bietet.

Die Lage dieser Wohnung ist ein echter Trumpf. Nur 390 Meter entfernt befindet sich die U-Bahn-Station Blissestraße der U7, die Sie schnell in andere Teile Berlins bringt. Für noch mehr Anbindung haben Sie die U3 am Heidelberger Platz in 660 Metern und die U9 an der Bundesplatzstation, die in 730 Metern erreichbar ist. So gelangen Sie mühelos zu den wichtigsten Punkten der Stadt.

Für Ihren täglichen Bedarf erreichen Sie den nächsten EDEKA-Supermarkt in nur 150 Metern. In der Umgebung finden Sie auch eine Vielzahl von Restaurants und Cafés, die für kulinarische Abwechslung sorgen. Zudem ist die Peter-A.-Silbermann-Schule nur 220 Meter entfernt, was die Lage auch für Studenten attraktiv macht. Die Charité, eines der renommiertesten Universitätskliniken Europas, befindet sich in etwa 900 Metern Entfernung.

Wilmersdorf ist nicht nur für seine Einkaufsmöglichkeiten und Restaurants bekannt, sondern bietet auch eine hohe Lebensqualität. Die ruhigen Straßen und die Nähe zu Grünflächen machen es zu einem perfekten Rückzugsort vom hektischen Stadtleben.

Zusammenfassend lässt sich sagen, dass dieses Apartment in Wilmersdorf eine unschlagbare Kombination aus Lage, Komfort und moderne Ausstattung bietet, ideal für Singles und Paare, die in einem der lebhaftesten Viertel Berlins wohnen möchten. Zögern Sie nicht und sichern Sie sich diese Chance auf Ihr neues Zuhause im Herzen von Berlin!

Kontaktieren Sie uns noch heute, um einen Besichtigungstermin zu vereinbaren und dieses wunderbare Apartment selbst zu erleben!

Ausstattung

Weitere Ausstattung:

Aufzug

Lage

Infrastruktur:

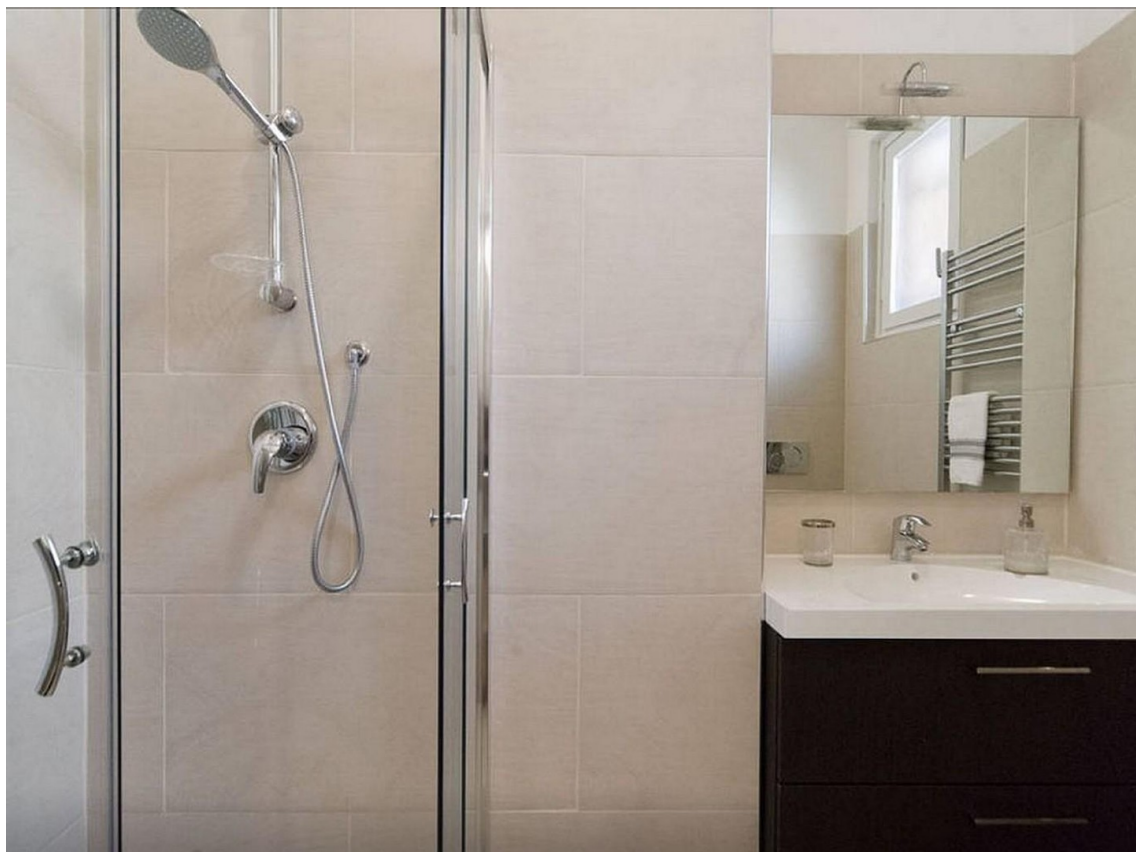
Apotheke, Lebensmittel-Discount, Realschule, Gymnasium, Gesamtschule

Exposé - Energieausweis

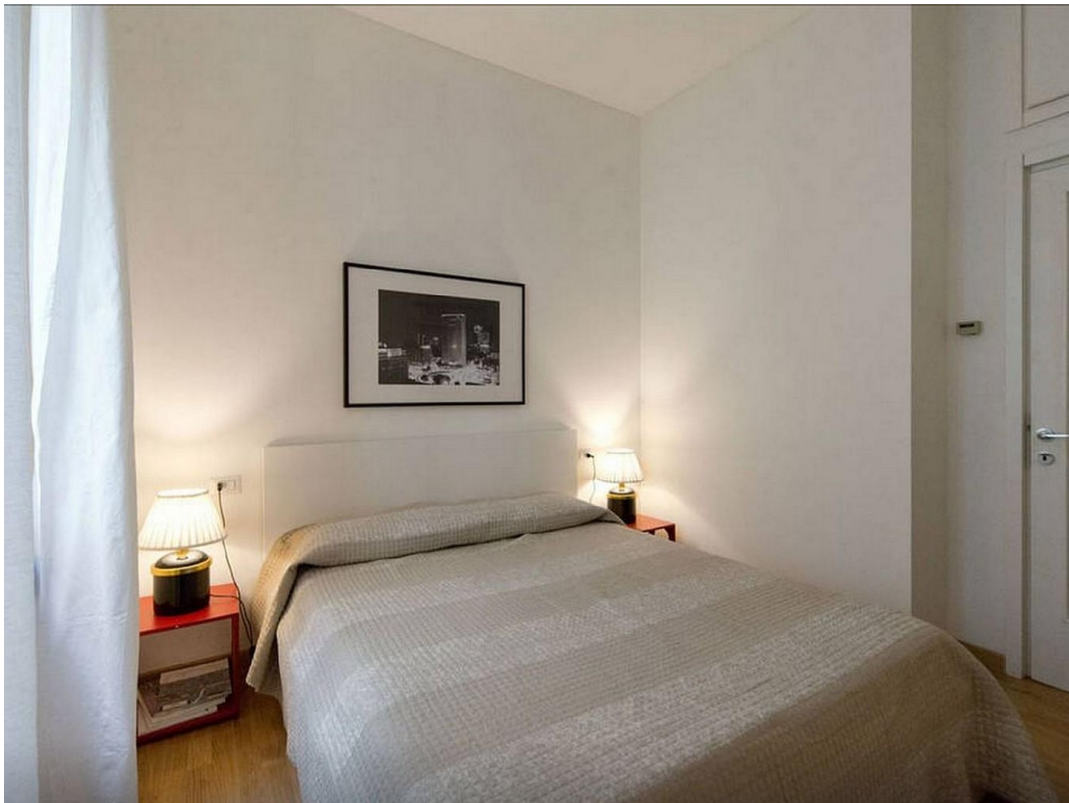
Energieausweistyp	Bedarfsausweis
Erstellungsdatum	bis 30. April 2014
Endenergiebedarf	88,00 kWh/(m ² a)



Exposé - Galerie



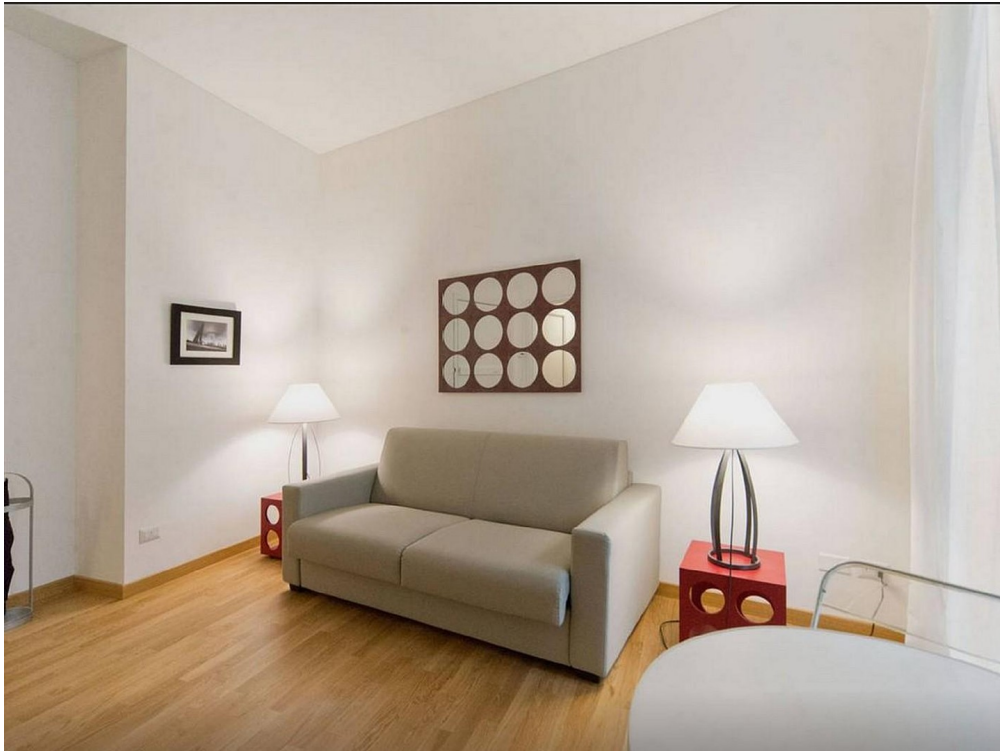
Exposé - Galerie



Exposé - Galerie



Exposé - Galerie



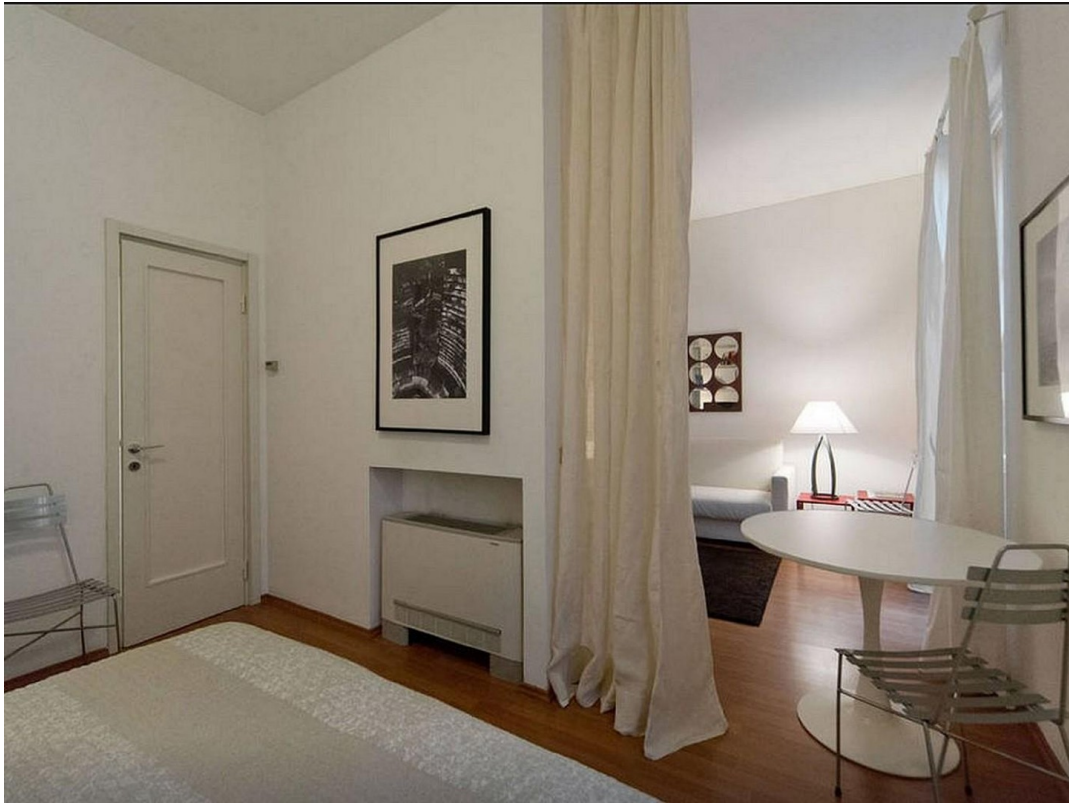
Exposé - Galerie



Exposé - Galerie



Exposé - Galerie



Exposé - Galerie

