

Exposé

Wohnung in Aschaffenburg

Exklusive 3-Zimmer-Wohnung (Bj. 2020) am Schöntalpark



Objekt-Nr. OM-473518

Wohnung

Vermietung: **1.720 € + NK**

Ansprechpartner:
Baier

63739 Aschaffenburg
Bayern
Deutschland

Baujahr	2020	Übernahme	Nach Vereinbarung
Etagen	6	Zustand	Neuwertig
Zimmer	3,00	Schlafzimmer	2
Wohnfläche	115,00 m ²	Badezimmer	2
Energieträger	Fernwärme	Etage	3. OG
Nebenkosten	200 €	Carports	1
Miete Garage/Stellpl.	80 €	Heizung	Fußbodenheizung
Mietsicherheit	5.160 €		

Exposé - Beschreibung

Objektbeschreibung

Exklusive 3-Zimmer-Neubauwohnung in begehrter Wohnlage am Schöntalpark

Diese hochwertige 3-Zimmer-Wohnung befindet sich in einem modernen Mehrfamilienhaus (Baujahr 2020) in einer der begehrtesten Wohnlagen Aschaffenburgs – unmittelbar am Schöntalpark.

Mit einer Wohnfläche von ca. 115 m², einer durchdachten Grundrissgestaltung sowie einem außergewöhnlich großen Balkon bietet die Wohnung ein Wohnambiente, das höchsten Ansprüchen gerecht wird.

Der großzügige Wohn- und Essbereich bildet das Herzstück der Wohnung und geht fließend in den weitläufigen Balkon über. Bodentiefe Fenster sorgen für helle, lichtdurchflutete Räume und ein angenehmes Wohngefühl.

Die hochwertige Einbauküche, moderne Bäder sowie zahlreiche Ausstattungsdetails unterstreichen den exklusiven Charakter der Immobilie.

Zur Wohnung gehört ein eigener Stellplatz.

Gesucht werden Mieter, die diese besondere Wohnung ebenso wertschätzen wie wir und langfristig ein gepflegtes Zuhause suchen.

Ausstattung

- * Baujahr 2020
- * ca. 115 m² Wohnfläche
- * außergewöhnlich großer Balkon
- * hochwertige Einbauküche
- * modernes Badezimmer
- * separates Gäste-WC
- * Fußbodenheizung
- * bodentiefe Fenster
- * elektrische Rollläden
- * Aufzug
- * eigener Stellplatz
- * energieeffizientes Gebäude
- * Kellerraum
- * Fahrradraum

Fußboden:

Parkett, Fliesen

Weitere Ausstattung:

Balkon, Garten, Keller, Aufzug, Vollbad, Duschbad, Einbauküche, Gäste-WC, Barrierefrei

Sonstiges

Wir freuen uns über aussagekräftige Anfragen. Bitte teilen Sie uns kurz mit, wer die Wohnung beziehen möchte, Ihren Beruf, die Anzahl der einziehenden Personen sowie den gewünschten

Einzugstermin. Eine positive SCHUFA-Auskunft und ein gesichertes Einkommen setzen wir voraus.

Lage

Die Wohnung befindet sich in einer der gefragtesten Wohnlagen Aschaffenburgs, unmittelbar am Schöntalpark.

Die Innenstadt, Restaurants, Cafés, Einkaufsmöglichkeiten sowie Ärzte und Apotheken sind bequem zu Fuß erreichbar. Gleichzeitig bietet der unmittelbar angrenzende Park einen hohen Freizeit- und Erholungswert.

Durch die hervorragende Verkehrsanbindung sind sowohl der Hauptbahnhof als auch die Autobahn A3 in wenigen Minuten erreichbar.

Die Kombination aus ruhigem Wohnen und urbaner Infrastruktur macht diese Lage besonders attraktiv.

Infrastruktur:

Apotheke, Lebensmittel-Discount, Allgemeinmediziner, Kindergarten, Grundschule, Hauptschule, Realschule, Gymnasium, Gesamtschule, Öffentliche Verkehrsmittel

Exposé - Galerie



Exposé - Galerie



Exposé - Galerie



Exposé - Galerie



Exposé - Galerie



Exposé - Galerie



Exposé - Galerie



Exposé - Galerie



Exposé - Galerie



Exposé - Galerie



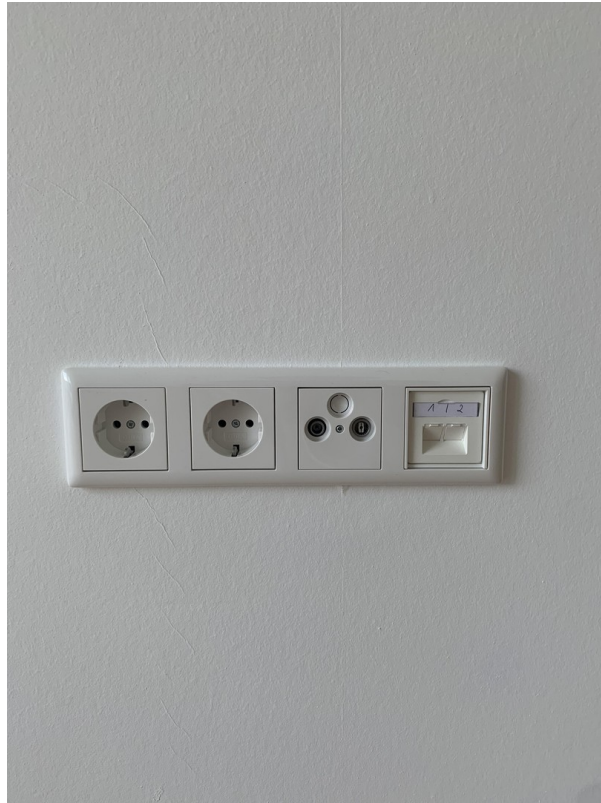
Exposé - Galerie



Exposé - Galerie



Exposé - Galerie



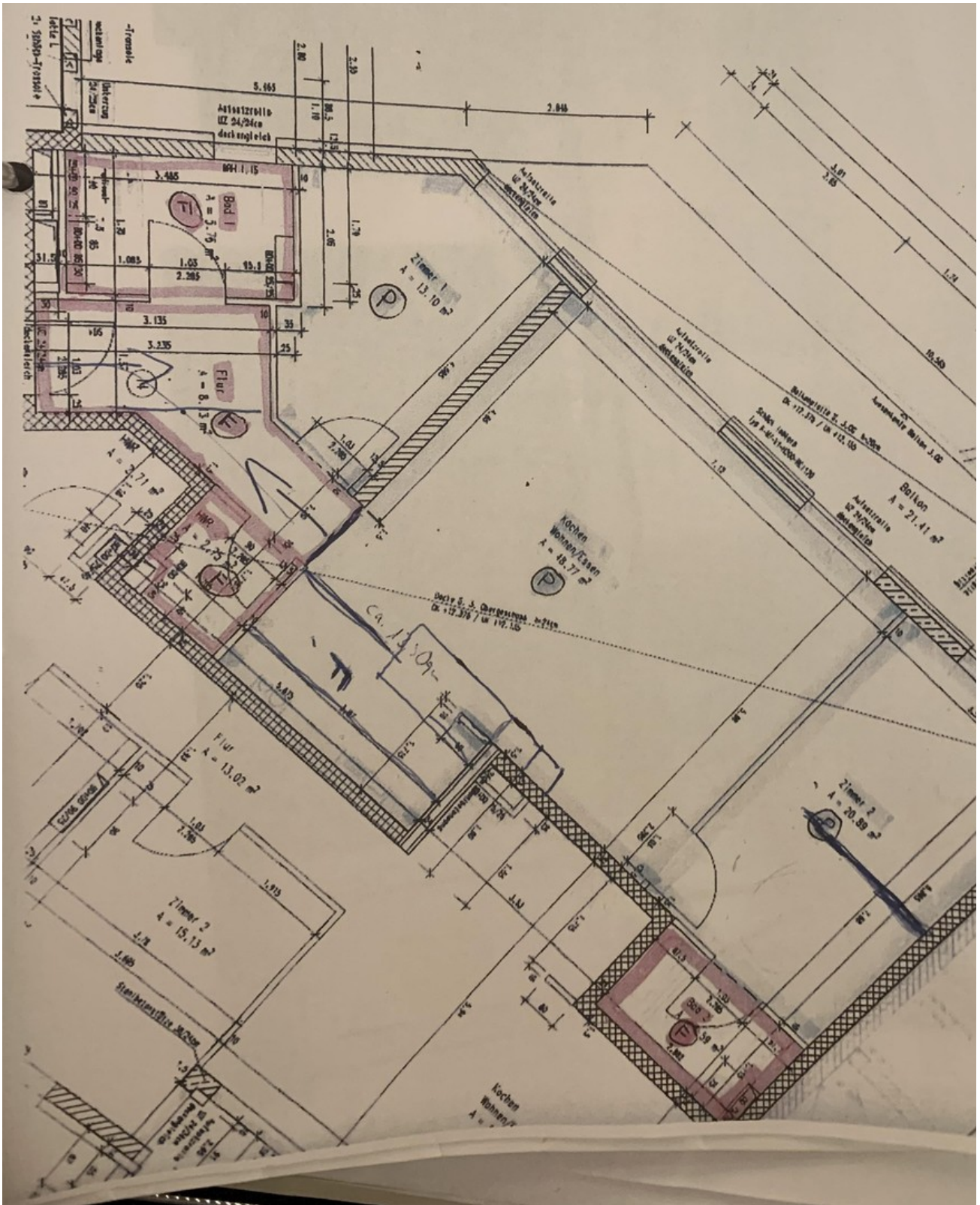
Exposé - Galerie



Exposé - Galerie



Exposé - Grundrisse



Exposé - Grundrisse

