

Exposé

Erdgeschosswohnung in Eppertshausen

Moderne 3-Zimmer-Wohnung in Eppertshausen



Objekt-Nr. **OM-473478**

Erdgeschosswohnung

Vermietung: **860 € + NK**

Hauptstraße 8
64859 Eppertshausen
Hessen
Deutschland

| | | | |
|-----------------------|----------------------|--------------|----------------|
| Baujahr | 1972 | Übernahme | sofort |
| Zimmer | 3,00 | Zustand | Neuwertig |
| Wohnfläche | 70,00 m ² | Schlafzimmer | 1 |
| Energieträger | Gas | Badezimmer | 1 |
| Summe Nebenkosten | 200 € | Etage | Erdgeschoss |
| Miete Garage/Stellpl. | 30 € | Stellplätze | 1 |
| Mietsicherheit | 2.520 € | Heizung | Zentralheizung |

Exposé - Beschreibung

Objektbeschreibung

Diese helle und sanierte Erdgeschosswohnung kann am 15. Juli 2026 bezogen werden.

Die Wohnung verfügt über insgesamt ca. 70 qm, bestehend aus einem Wohnzimmer, zwei Schlafzimmern, einer Küche sowie einem Tageslichtbad und einem Gäste-WC.

Die Wohnung verfügt über zwei ebenerdige Eingangstüren.

Provisionsfrei, von privat zu vermieten!

Ausstattung

- * Modernes, neues Tageslichtbad mit Duschkabine sowie Heißwasserbereiter
- * Gäste-WC
- * Neue Einbauküche mit Kühlschrank, Mikrowelle, Herd und Ceranfeld sowie Spülmaschine.
- * Fliesen
- * Laminat/Vinyl
- * Zentralheizung
- * Rollläden

Fußboden:

Laminat

Weitere Ausstattung:

Duschbad, Gäste-WC, Barrierefrei

Lage

Im Herzen von Eppertshausen mit guter Infrastruktur (im Umkreis von 5 km):

Apotheke, Lebensmittel-Discounter, Bäckerei, Kirche, Allgemeinmediziner, Kindergarten, Restaurants, Blumenladen, Grundschule, Öffentliche Verkehrsmittel.

- * Autobahn A3: ca. 15 km
- * Autobahn A661: ca. 14 km
- * Bundesstraße B45: ca. 2 km
- * Bushaltestelle: ca. 120 m
- * Bahnhof Eppertshausen: ca. 550 m
- * Innenstadt Hanau: ca. 25 km
- * Innenstadt Darmstadt: ca. 20 km
- * Innenstadt Aschaffenburg: ca. 28 km
- * Innenstadt Offenbach: ca. 26 km
- * Innenstadt Frankfurt: ca. 34 km
- * Hauptbahnhof Frankfurt: ca. 40 km
- * Flughafen Rhein-Main: ca. 38 km

Infrastruktur:

Apotheke, Allgemeinmediziner, Kindergarten, Grundschule, Öffentliche Verkehrsmittel

Exposé - Energieausweis

| | |
|------------------------|-------------------------------|
| Energieausweistyp | Verbrauchsausweis |
| Erstellungsdatum | ab 1. Mai 2014 |
| Endenergieverbrauch | 170,00 kWh/(m ² a) |
| Energieeffizienzklasse | F |

Exposé - Galerie



Schlafzimmer

Exposé - Galerie



Küche



Küche

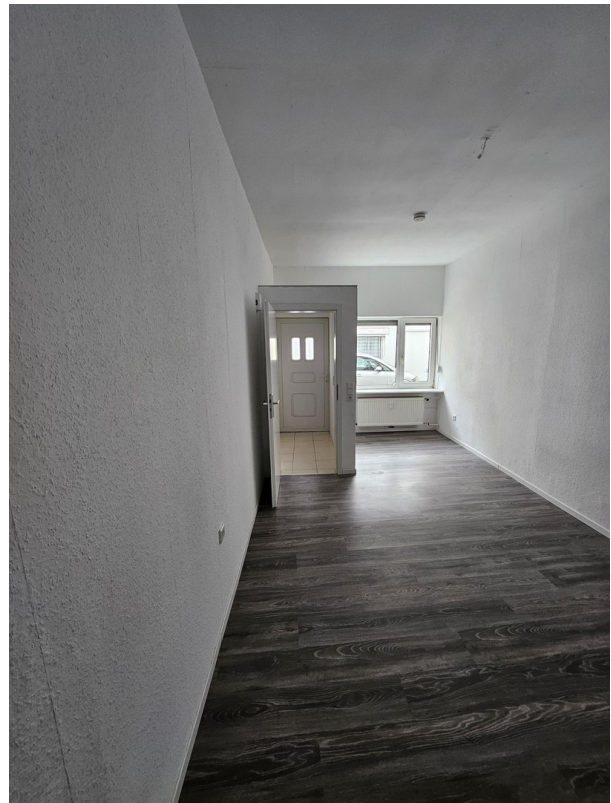
Exposé - Galerie



Schlafzimmer



Bad



Wohnzimmer

Exposé - Galerie



Kinder- oder Arbeitszimmer



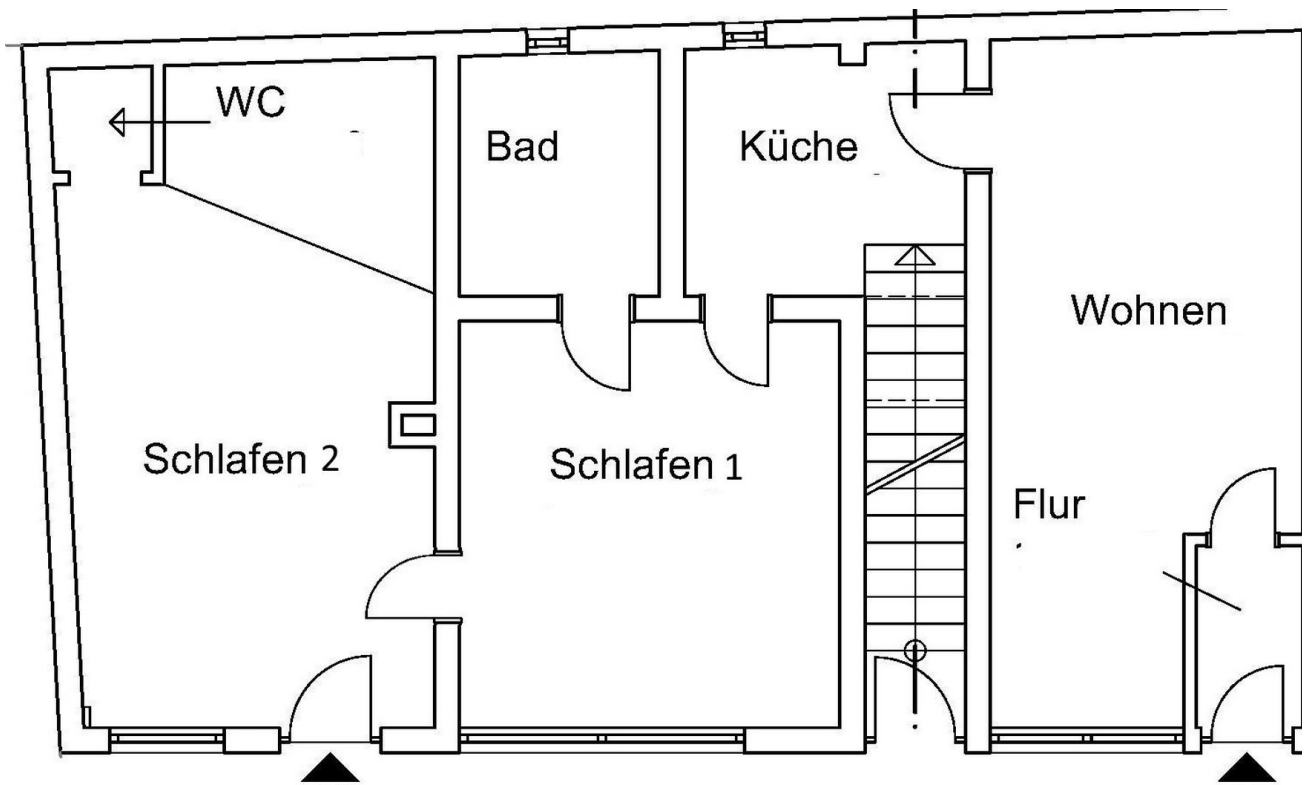
Gäste-WC

Exposé - Galerie



Eingang zur Wohnung

Exposé - Grundrisse



Grundriss der Wohnung