

Exposé

Wohnung in Bonn

Bonn-Zentrum: 2,5-Zimmer-Wohnung mit Terrasse & Panoramablick, 1A-Lage Fußgängerzone



Objekt-Nr. OM-473458

Wohnung

Vermietung: **1.305 € + NK**

Ansprechpartner:
Herr Kedik

Friedrichstraße 22
53111 Bonn
Nordrhein-Westfalen
Deutschland

Zimmer	2,50	Übernahmedatum	01.09.2026
Wohnfläche	70,00 m ²	Zustand	gepflegt
Energieträger	Gas	Schlafzimmer	2
Summe Nebenkosten	290 €	Badezimmer	1
Mietsicherheit	3.000 €	Etage	2. OG
Übernahme	ab Datum	Heizung	Etagenheizung

Exposé - Beschreibung

Objektbeschreibung

Zur Vermietung steht eine schöne 3-Zimmer-Wohnung inkl. moderner Einbauküche in absoluter Bestlage von Bonn-Zentrum.

Die Wohnung befindet sich in der Friedrichstraße 22, mitten in der Fußgängerzone und in unmittelbarer Nähe zur Universität Bonn.

Ein besonderes Highlight ist die großzügige Terrasse mit Panoramablick. Von hier genießen Sie nicht nur einen herrlichen Blick über die gesamte Innenstadt, sondern auch den Ausblick auf den einzigen begrünten Innenhof im Quartier.

Die Wohnung verfügt über zwei separate Schlafzimmer sowie einen offenen Wohn- und Küchenbereich. Damit eignet sie sich ideal für Singles, Paare oder auch als 2er-WG

Ausstattung

- Vollständig Möblierte 2,5 Zimmer Wohnung in Bonn-Zentrum
- Einbauküche inkl. Spülmaschine, Waschmaschine,
- großzügige Terrasse mit Blick über die Innenstadt
- Badezimmer mit Badewanne
- 1A-Lage, unmittelbare Nähe zur Universität

Fußboden:

Laminat

Weitere Ausstattung:

Terrasse, Vollbad, Einbauküche

Sonstiges

Wir freuen uns, Ihnen diese besondere Wohnung in zentraler Lage von Bonn präsentieren zu können.

Für Rückfragen oder zur Vereinbarung eines Besichtigungstermins stehen wir Ihnen jederzeit gerne zur Verfügung.

Hinweis: Alle Angaben zu Flächen, Maßen und Ausstattungen basieren auf den uns vorliegenden Informationen. Eine Gewähr für deren Richtigkeit und Vollständigkeit kann nicht übernommen werden. Änderungen und Irrtümer bleiben vorbehalten.

Lage

Die Wohnung befindet sich in Bonn-Zentrum, Friedrichstraße 22, in einer der begehrtesten Adressen der Stadt. Die 1A-Lage in der Fußgängerzone garantiert kurze Wege zu sämtlichen Geschäften, Restaurants, Cafés und Kultureinrichtungen.

Die Universität Bonn liegt in unmittelbarer Nähe, was die Lage besonders attraktiv für Studierende, Dozenten und internationale Gäste macht. Der Hauptbahnhof Bonn ist in wenigen Minuten fußläufig erreichbar und bietet eine hervorragende Anbindung an den Nah- und Fernverkehr.

Dank der zentralen Lage sind alle wichtigen Einrichtungen des täglichen Bedarfs sowie Freizeit- und Erholungsmöglichkeiten bequem zu Fuß erreichbar. Trotz der urbanen Umgebung bietet der begrünte Innenhof hinter dem Gebäude eine ruhige Oase mitten in der Stadt.

Infrastruktur:

Apotheke, Lebensmittel-Discount, Allgemeinmediziner, Kindergarten, Grundschule, Realschule, Gymnasium, Gesamtschule, Öffentliche Verkehrsmittel

Exposé - Galerie



1A Lage - Fußgängerzone



Ausblick

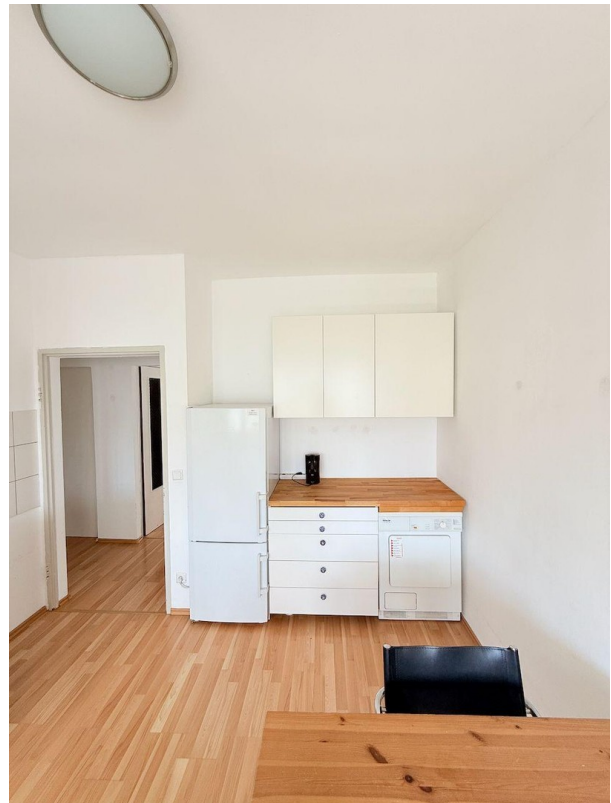
Exposé - Galerie



Küche inkl. Einbauküche



EBK



Exposé - Galerie



Spülmaschine



Waschmaschine

Exposé - Galerie

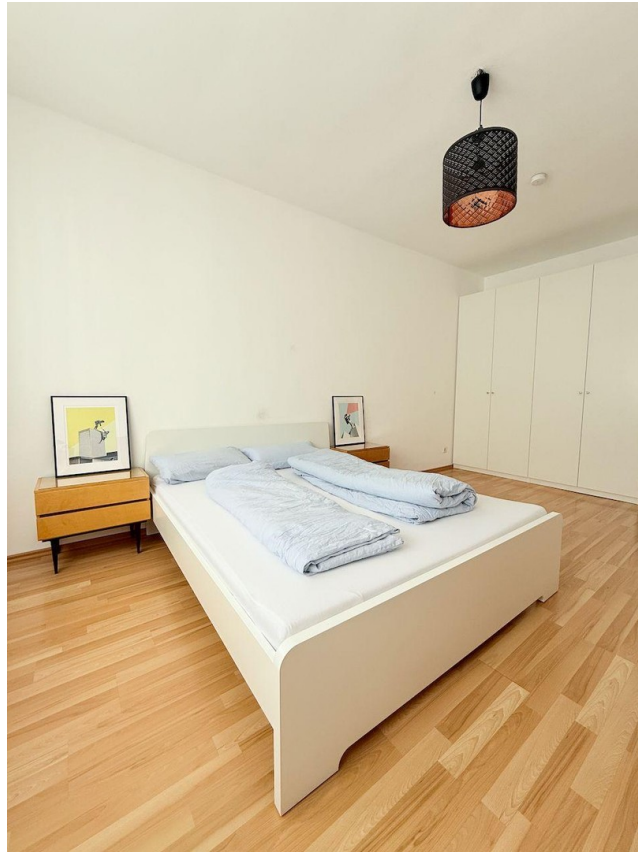


Waschtrockner



Schlafzimmer 1

Exposé - Galerie

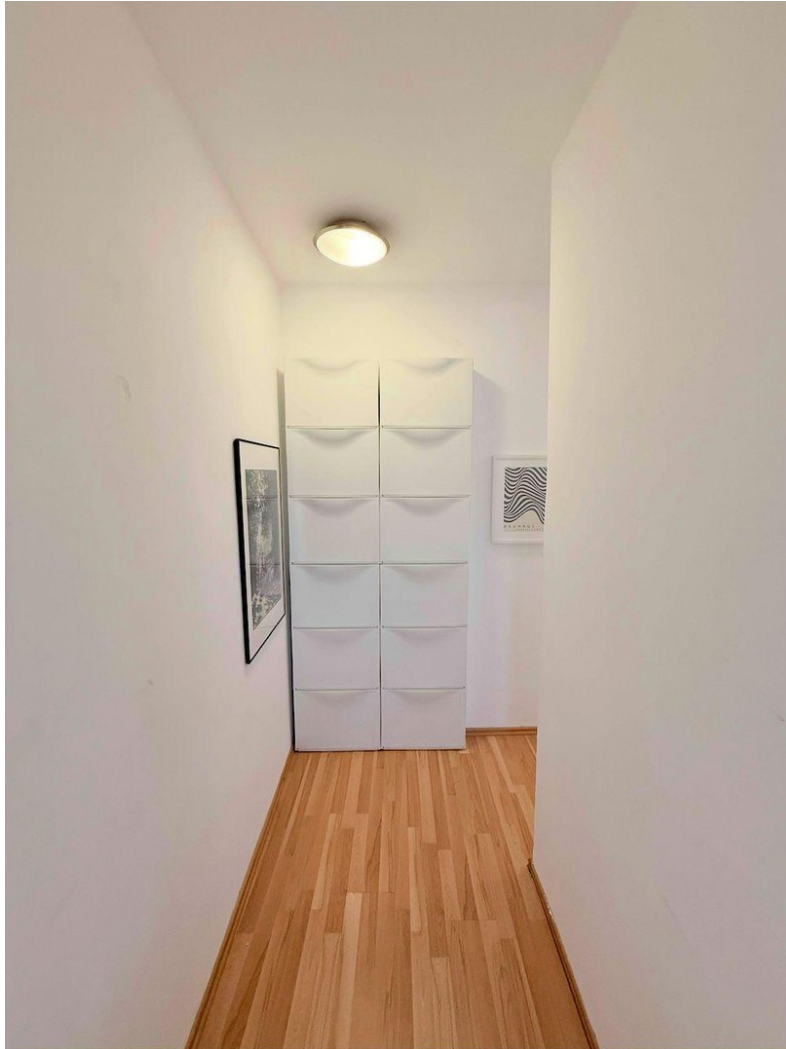


Schlafzimmer 1



2. Schlafzimmer

Exposé - Galerie



Schuhschrank in der Garderobe

Exposé - Grundrisse



2. OG

Grundriss