

Exposé

Erdgeschosswohnung in Hof

Großzügige 4-Zimmer-Wohnung | 107 m² | große Wohnküche | Bad mit Badewanne | Hof



Objekt-Nr. **OM-473420**

Erdgeschosswohnung

Vermietung: **700 € + NK**

Ansprechpartner:
Herr Sahm

Ascher Str. 15
95028 Hof
Bayern
Deutschland

Baujahr	1897	Übernahme	ab Datum
Etagen	2	Übernahmedatum	01.10.2026
Zimmer	4,00	Zustand	gepflegt
Wohnfläche	107,00 m ²	Schlafzimmer	3
Energieträger	Gas	Badezimmer	1
Nebenkosten	140 €	Etage	Erdgeschoss
Mietsicherheit	2.175 €	Heizung	Etagenheizung

Exposé - Beschreibung

Objektbeschreibung

Diese großzügig geschnittene 4-Zimmer-Wohnung mit ca. 107 m² Wohnfläche befindet sich in einem gepflegten Mehrfamilienhaus in der Ascher Straße 15 in 95028 Hof.

Ausstattung

- ✓ ca. 107 m² Wohnfläche
- ✓ 4 großzügige Zimmer
- ✓ große Wohnküche mit moderner Einbauküche
- ✓ modernes Tageslichtbad mit Badewanne
- ✓ großzügiger Flur
- ✓ helle Räume
- ✓ pflegeleichte Bodenbeläge

Raumaufteilung

Wohnzimmer ca. 20,2 m²

Wohnzimmer / Schlafzimmer ca. 15,9 m²

Schlafzimmer ca. 18,6 m²

Schlafzimmer / Kinderzimmer ca. 13,3 m²

Wohnküche ca. 15,7 m²

Badezimmer ca. 10,8 m²

Flur ca. 12,9 m²

Die Wohnung eignet sich ideal für:

Familien mit Kindern

Paare mit Homeoffice

Berufstätige

Wohngemeinschaften (WG)

Liebe*r Interessent*in, bei Interesse bitte ich Sie, sich in zwei drei Sätzen kurz vorzu stellen.
Danke!

Ausstattung

Raumaufteilung

Wohnzimmer ca. 20,2 m²

Wohnzimmer / Schlafzimmer ca. 15,9 m²

Schlafzimmer ca. 18,6 m²

Schlafzimmer / Kinderzimmer ca. 13,3 m²

Wohnküche ca. 15,7 m²

Badezimmer ca. 10,8 m²

Flur ca. 12,9 m²

Die Wohnung eignet sich ideal für:

Familien mit Kindern

Paare mit Homeoffice

Berufstätige

Wohngemeinschaften (WG)

Fußboden:

Laminat, Fliesen, Vinyl / PVC

Lage

Die Wohnung befindet sich in der Ascher Straße 15 in Hof in einer ruhigen und dennoch gut angebundenen Wohnlage.

Einkaufsmöglichkeiten, Ärzte, Schulen, Kindergärten sowie Bushaltestellen befinden sich in der näheren Umgebung. Auch die Hofer Innenstadt ist in wenigen Minuten erreichbar. Die Nähe zu Grünflächen bietet zudem einen hohen Freizeitwert.

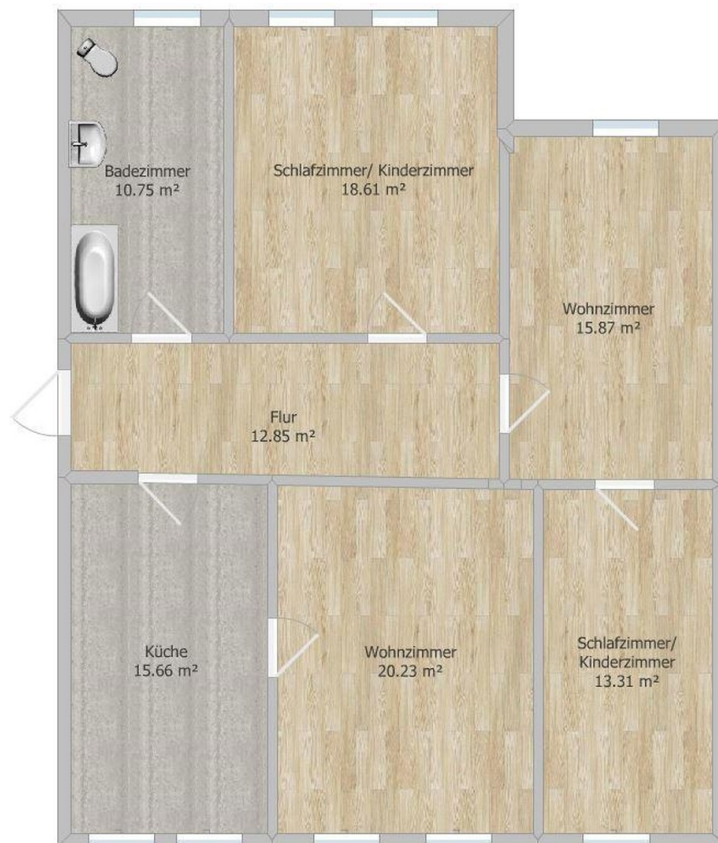
Infrastruktur:

Apotheke, Lebensmittel-Discount, Allgemeinmediziner, Kindergarten, Grundschule, Hauptschule, Realschule, Gymnasium, Gesamtschule, Öffentliche Verkehrsmittel

Exposé - Energieausweis

Energieausweistyp	Bedarfsausweis
Erstellungsdatum	ab 1. Mai 2014
Endenergiebedarf	193,00 kWh/(m ² a)
Energieeffizienzklasse	F

Exposé - Galerie



Exposé - Galerie



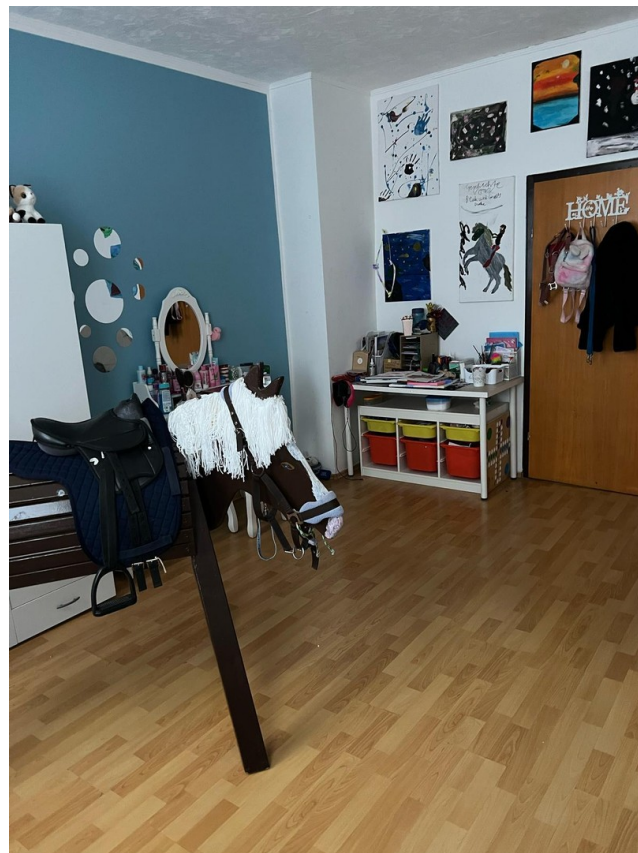
Exposé - Galerie



Exposé - Galerie



Exposé - Galerie



Exposé - Galerie



Exposé - Galerie



Exposé - Galerie



Exposé - Grundrisse

