

Exposé

Wohnung in Duisburg

Schöne helle 2 Zimmerwohnung mit Stuckdecken



Objekt-Nr. OM-473315

Wohnung

Vermietung: **390 € + NK**

Ansprechpartner:
Klaus Kaufmann

Karolingerstr. 7
46117 Duisburg
Nordrhein-Westfalen
Deutschland

Baujahr	1910	Mietsicherheit	1.170 €
Zimmer	2,00	Übernahme	sofort
Wohnfläche	61,00 m ²	Zustand	gepflegt
Energieträger	Gas	Schlafzimmer	1
Nebenkosten	140 €	Badezimmer	1
Heizkosten	120 €	Etage	2. OG
Summe Nebenkosten	240 €	Heizung	Zentralheizung

Exposé - Beschreibung

Objektbeschreibung

Die gemütliche Wohnung wurde 1910 erbaut und Ihre Wohnung liegt im 2. Stock.

Die Nachbarschaft ist ruhig

Ausstattung

Die 2-Zimmer-Wohnung verteilt sich auf 61 qm

- Laminat als Bodenbelag und Rauhfasertapete in den Wohnräumen
- weiße Wandfliesen in der Küche
- Vollständiges saniertes Bad vor vier Jahren

Fußboden:

Laminat, Fliesen

Weitere Ausstattung:

Keller, Duschbad

Lage

Die Wohnung befindet sich in der Karolingerstraße 7 im Duisburger Stadtteil Beeck. Die Wohnlage überzeugt durch eine gute Infrastruktur und eine hervorragende Verkehrsanbindung. Einkaufsmöglichkeiten für den täglichen Bedarf, Bäckereien, Apotheken, Ärzte sowie Schulen und Kindergärten befinden sich in der näheren Umgebung und sind teilweise bequem fußläufig erreichbar.

Die Anbindung an den öffentlichen Nahverkehr ist ausgezeichnet. Mehrere Bus- und Straßenbahnhaltestellen befinden sich in kurzer Entfernung und ermöglichen eine schnelle Verbindung in die Duisburger Innenstadt sowie in die umliegenden Stadtteile. Auch die Autobahnen A42, A40 und A59 sind in wenigen Fahrminuten erreichbar und bieten eine optimale Anbindung an das gesamte Ruhrgebiet.

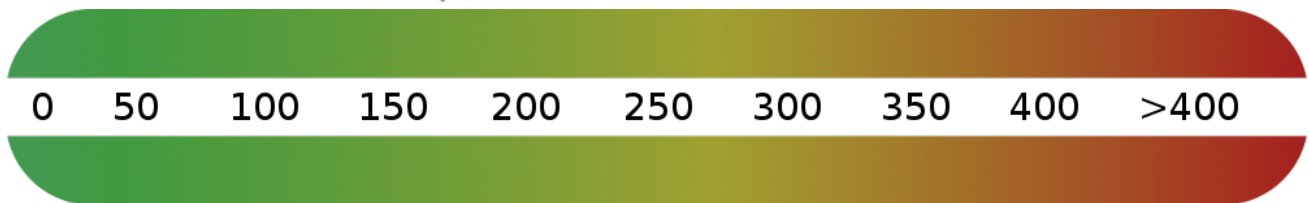
Freizeit- und Erholungsmöglichkeiten sowie verschiedene Sport- und Grünanlagen befinden sich ebenfalls in der Umgebung und sorgen für eine hohe Wohnqualität. Die Lage eignet sich gleichermaßen für Singles, Paare und Familien, die eine gut angebundene und alltagstaugliche Wohnlage suchen.

Infrastruktur:

Apotheke, Lebensmittel-Discount, Allgemeinmediziner, Kindergarten, Grundschule, Hauptschule, Realschule, Gymnasium, Gesamtschule, Öffentliche Verkehrsmittel

Exposé - Energieausweis

Energieausweistyp	Verbrauchsausweis
Erstellungsdatum	bis 30. April 2014
Energieverbrauchskennwert	171,00 kWh/(m ² a)
Warmwasser enthalten	Ja



Exposé - Galerie



Bad I

Exposé - Galerie



Bad II



Bad III

Exposé - Galerie



Flur



Essküche II

Exposé - Galerie



Essküche III

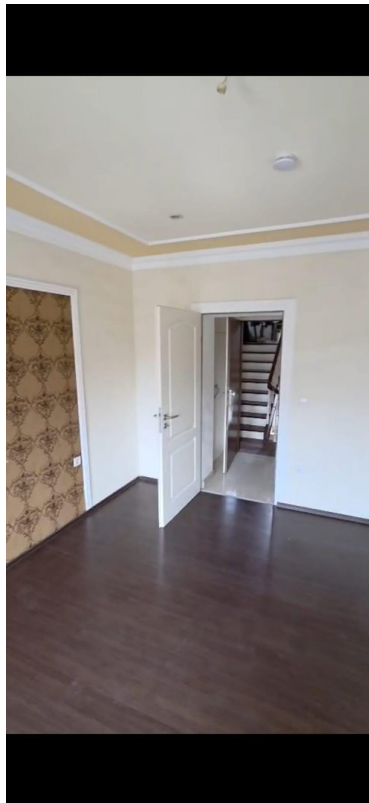


Zimmer I

Exposé - Galerie



Essküche IV



Zimmer II

