

Exposé

Doppelhaushälfte in Homburg

Charmantes Haus mit großem Garten in Bestlage von Homburg – Birkensiedlung (Uni Nähe)



Objekt-Nr. OM-473282

Doppelhaushälfte

Vermietung: **1.300 € + NK**

Ansprechpartner:
Helmut Wagner

66424 Homburg
Saarland
Deutschland

Grundstücksfläche	975,00 m ²	Zustand	renoviert
Etagen	2	Schlafzimmer	1
Zimmer	3,00	Badezimmer	1
Wohnfläche	85,00 m ²	Garagen	1
Energieträger	Gas	Stellplätze	3
Übernahme	Nach Vereinbarung	Heizung	Zentralheizung

Exposé - Beschreibung

Objektbeschreibung

Charmantes Haus mit großem Garten in Bestlage von Homburg – Birkensiedlung

Dieses gepflegte Haus befindet sich in einer der begehrtesten Wohnlagen von Homburg – im Kiefernweg in der beliebten Birkensiedlung. Die Kombination aus ruhiger Wohnlage, unmittelbarer Nähe zur Universität des Saarlandes, dem Universitätsklinikum Homburg sowie der Innenstadt macht dieses Haus besonders attraktiv.

Mit einer Wohnfläche von ca. 85 m² bietet das Haus ausreichend Platz für Singles, Paare, kleine Familien oder auch Berufstätige, die Wohnen und Homeoffice miteinander verbinden möchten.

Im Erdgeschoss befinden sich ein großzügiger Eingangsbereich, eine separate Küche sowie ein helles Wohn- und Esszimmer mit direktem Zugang zur Terrasse und in den großen Garten.

Das Obergeschoss verfügt über ein geräumiges Schlafzimmer, ein weiteres Zimmer, das sich ideal als Büro, Kinder- oder Gästezimmer eignet, sowie ein Badezimmer mit Dusche.

Ein besonderes Highlight ist der außergewöhnlich große Garten mit Terrasse. Hier finden Sie viel Platz zum Entspannen, Gärtnern oder für gemütliche Stunden mit Familie und Freunden.

Durch die hervorragende Lage eignet sich das Haus sowohl für Eigennutzer als auch für Mitarbeitende des Universitätsklinikums, Hochschulangehörige oder Berufspendler.

Ausstattung

ca. 85 m² Wohnfläche

Einfamilienhaus

großzügiges Wohn- und Esszimmer

separate Küche

großer Eingangs- und Flurbereich

Schlafzimmer

zusätzliches Büro-, Kinder- oder Gästezimmer

Badezimmer mit Dusche

große Terrasse

außergewöhnlich großer Garten

helle und freundliche Räume

ruhige Wohnlage

hervorragende Anbindung an Universität, Universitätsklinikum und Innenstadt

Fußboden:

Laminat, Fliesen, Vinyl / PVC

Weitere Ausstattung:

Terrasse, Garten, Duschbad

Sonstiges

Gerne vereinbaren wir mit Ihnen einen persönlichen Besichtigungstermin.

Bei Interesse freuen wir uns über Ihre Nachricht. Bitte teilen Sie uns möglichst bereits Folgendes mit:

gewünschter Einzugstermin

Anzahl der einziehenden Personen

berufliche Situation

kurze Vorstellung Ihrer Person

Gerne beantworten wir Ihre Fragen und stellen Ihnen weitere Informationen sowie zusätzliche Fotos zur Verfügung.

Kontakt: Helmut Wagner

WhatsApp: 0170/5357745

Lage

Die Immobilie befindet sich im Kiefernweg in der beliebten Birkensiedlung von Homburg – einer der gefragtesten Wohnlagen der Stadt.

Die Universität des Saarlandes und das Universitätsklinikum Homburg sind in wenigen Minuten erreichbar. Auch die Homburger Innenstadt mit zahlreichen Einkaufsmöglichkeiten, Restaurants, Cafés und allen Einrichtungen des täglichen Bedarfs befindet sich in kurzer Entfernung.

Bushaltestellen, Schulen, Kindergärten, Ärzte, Apotheken sowie Sport- und Freizeitmöglichkeiten sind ebenfalls schnell erreichbar.

Die Birkensiedlung zeichnet sich durch ihre ruhige, grüne Wohnatmosphäre aus und verbindet naturnahes Wohnen mit einer ausgezeichneten Infrastruktur.

Infrastruktur:

Apotheke, Lebensmittel-Discount, Allgemeinmediziner, Kindergarten, Grundschule, Hauptschule, Realschule, Gymnasium, Gesamtschule, Öffentliche Verkehrsmittel

Exposé - Galerie



Exposé - Galerie



Exposé - Galerie



Exposé - Galerie



Exposé - Galerie



Exposé - Galerie



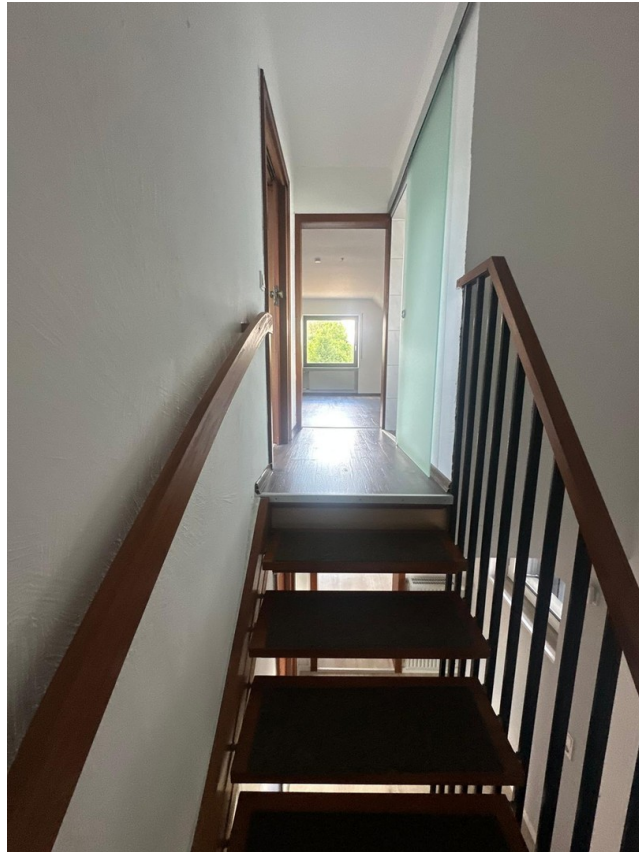
Exposé - Galerie



Exposé - Galerie



Exposé - Galerie



Exposé - Galerie



Exposé - Galerie

