

Exposé

Souterrainwohnung in Fulda

1,5-Zimmer-Wohnung in Innenstadtlage mit Abstellraum



Objekt-Nr. **OM-473218**

Souterrainwohnung

Vermietung: **580 € + NK**

Ansprechpartner:
Deutsche Glücks Stiftung

Goethestraße 11
36043 Fulda
Hessen
Deutschland

Baujahr	1968	Übernahme	ab Datum
Zimmer	1,50	Übernahmedatum	01.08.2026
Wohnfläche	41,00 m ²	Zustand	keine Angaben
Nutzfläche	41,00 m ²	Schlafzimmer	1
Energieträger	Gas	Badezimmer	1
Summe Nebenkosten	180 €	Etage	Keller
Mietsicherheit	1.800 €	Heizung	Zentralheizung

Exposé - Beschreibung

Objektbeschreibung

Auf Wunsch mit geschmackvoller, moderner Einrichtung, wie auf den Bildern zu sehen (für nur 50€ Aufpreis monatlich). So können Sie direkt einziehen und müssen keine schweren Möbel schleppen bzw. ab- und wieder aufbauen. Möchten Sie Ihre Lieblingsmöbel doch lieber selbst mitbringen? Dann bauen wir unsere Möbel wieder ab und lagern Sie ein.

Unsere Waschmaschinen und Trockner im Gemeinschaftskeller können Sie für eine Pauschale von 15€ monatlich nutzen.

Schnelles-Internet stehen Ihnen während der gesamten Laufzeit für eine monatliche Gebühr in Höhe von 15€ zur Verfügung.

Für 10€ monatlich können Sie auch ein TV dazu buchen.

Unsere Nebenkosten sind wirklich das „Rund-Um-Sorglos-Paket“, inkl. Wasser/Heizung/Hausreinigung/Winterdienst usw. - pauschal und kalkulierbar.

Keine böse Überraschung bei der Betriebskostenabrechnung!

Wir suchen langfristige Mieter für ein partnerschaftliches und glückliches Mietverhältnis, die sich mindestens für ein Jahr festlegen, gerne auch länger.

Unsere Vorgabe ist es, dass wir vor Vertragsabschluss immer Ihre Bonität (Schufa/Creditreform etc.) prüfen müssen. Sollten Sie negative Einträge dort haben, teilen Sie uns dies bitte vor Besichtigungen mit, damit wir im Vorfeld prüfen können, ob wir diese Wohnung überhaupt an Sie vermieten dürfen.

Ausstattung

Der Abstellraum darf aus brandschutztechnischen Gründen nicht als Schlafplatz oder Zimmer genutzt werden sondern ausschließlich als Abstellraum.

Sonstiges

Die Nutzung der Küche ist in der Kaltmiete enthalten.

Die Gesamtmiete inklusive NK (für eine Person), Küche, Strom, Internet, Möblierung und Waschmaschinennutzung beträgt 910,00 €

Mindestvertragslaufzeit beträgt ein Jahr

Exposé - Energieausweis

Energieausweistyp	Verbrauchsausweis
Erstellungsdatum	ab 1. Mai 2014
Endenergieverbrauch	81,30 kWh/(m ² a)
Energieeffizienzklasse	C

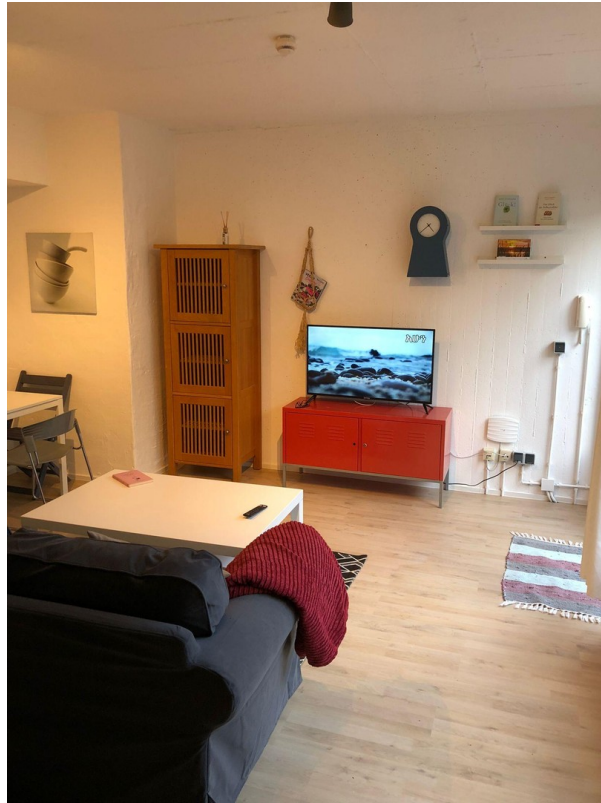


Exposé - Galerie



Wohnzimmer/ Schlafzimmer

Exposé - Galerie



Wohnzimmer



Eingang

Exposé - Galerie



Wohnzimmer



Küche