

# Exposé

## Wohnung in Leipzig

**Auch WG- geeignet. Stilvolle 2-Zimmer-Wohnung mit Balkon und Einbauküche in Leipzig**



Objekt-Nr. OM-473034

### Wohnung

Vermietung: **550 € + NK**

Ansprechpartner:  
Felix Stolzenberger

Zerbster Straße 19  
04129 Leipzig  
Sachsen  
Deutschland

Etagen	4	Übernahme	ab Datum
Zimmer	2,00	Übernahmedatum	01.09.2026
Wohnfläche	48,00 m <sup>2</sup>	Etage	2. OG
Summe Nebenkosten	130 €	Heizung	Zentralheizung
Mietsicherheit	1.100 €		

# Exposé - Beschreibung

## Objektbeschreibung

In der zweiten Etage liegt diese ansprechende Wohnung, die zum 01.09.2026 bezogen werden kann. Im Objekt gibt es zwei attraktive Zimmer. Den Balkon können Sie an sonnigen Tagen zum zweiten Wohnzimmer machen. Die Wohnung eignet sich auch ideal für eine Wohngemeinschaft, da beide Zimmer separat begehbar sind und somit unabhängig voneinander genutzt werden können. Ihnen steht außerdem ein Kellerraum zur Verfügung. Eine bereits eingebaute, schöne Küche erspart Ihnen beim Einzug Zeit und Mühe, sodass Sie gewissermaßen sofort mit dem Kochen beginnen können.

## Ausstattung

Balkon, Einbauküche, Vinylfußboden in Küche, Badezimmer gefliest, restlichen Räume Laminatfußboden

### **Fußboden:**

Laminat, Fliesen, Vinyl / PVC

### **Weitere Ausstattung:**

Balkon, Keller, Duschbad, Einbauküche

## Lage

Das Objekt finden Sie in lebendiger Gegend in Leipzig. Die Buslinien 90 und N5 verkehren in der Nähe. Zu Fuß erreichen Sie verschiedene Restaurants, Bäckereien, Supermärkte und zwei Cafés. Außerdem gibt es ein paar Grün- und Parkanlagen, Fitnessstudios, zwei Modegeschäfte, zwei Reinigungen und ein Museum.

### **Infrastruktur:**

Apotheke, Lebensmittel-Discount, Allgemeinmediziner, Öffentliche Verkehrsmittel

# Exposé - Galerie



Wohnzimmer



Wohnzimmer

# Exposé - Galerie



Balkon



Badezimmer

# Exposé - Galerie



Badezimmer



Schlafzimmer

# Exposé - Galerie



Flur



Flur

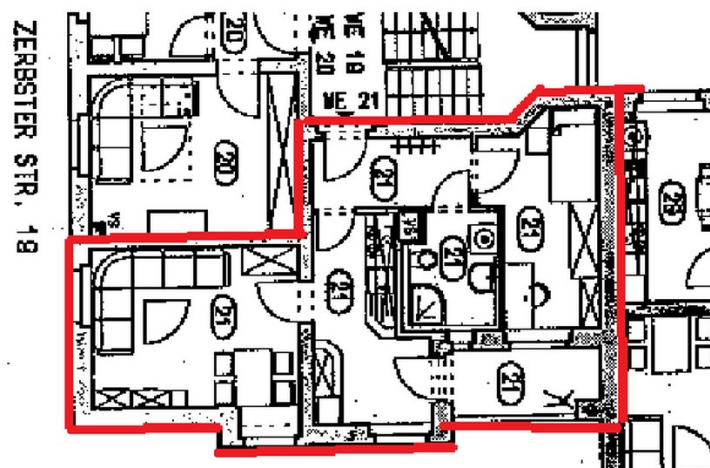
# Exposé - Galerie



Küche



Küche



Grundriss

# Exposé - Galerie



Vorderhausansicht



Hof

# Exposé - Grundrisse

