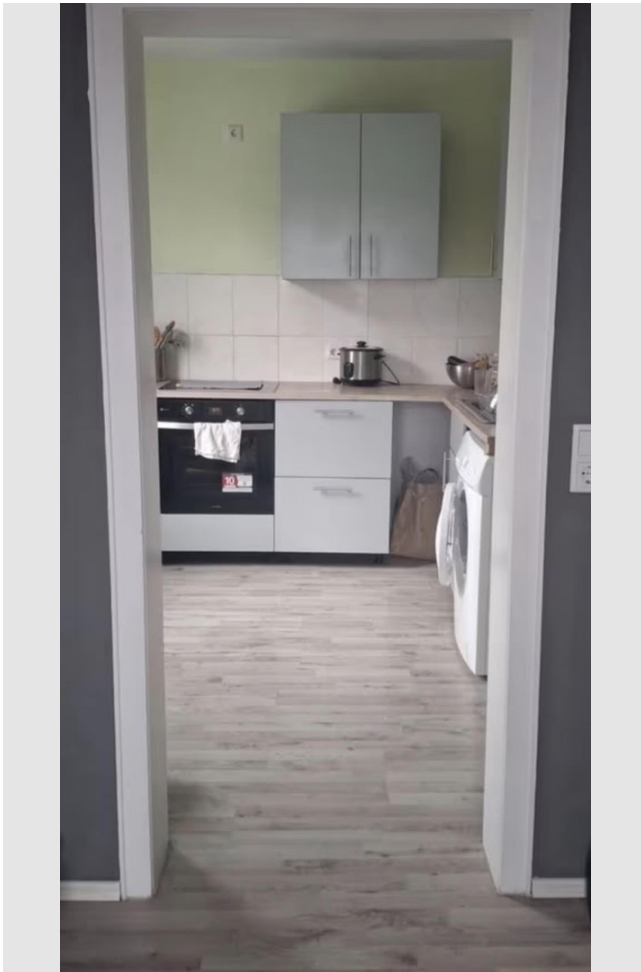


Exposé

Wohnung in Remscheid

30qm Apartment mit Küche, Schrank und Bett



Objekt-Nr. OM-472997

Wohnung

Vermietung: **300 € + NK**

Ansprechpartner:
Marko Müller

Bahnstr. 87
42859 Remscheid
Nordrhein-Westfalen
Deutschland

Baujahr	1896	Mietsicherheit	1.000 €
Etagen	2	Übernahme	sofort
Zimmer	1,00	Zustand	gepflegt
Wohnfläche	30,00 m ²	Schlafzimmer	1
Energieträger	Gas	Badezimmer	1
Nebenkosten	60 €	Etage	1. OG
Heizkosten	60 €	Heizung	Zentralheizung
Summe Nebenkosten	120 €		

Exposé - Beschreibung

Objektbeschreibung

Zur Vermietung steht eine gepflegte, gut geschnittene Apartment Wohnung in Remscheid-Bliedinghausen. Ideal für Singles oder Pendler, die eine ruhige Basis mit guter Anbindung suchen.

Aufteilung:

- Großer Wohn-/Schlafbereich
- Küche separat
- Bad separat (innenliegend)

Ausstattung

- Zentralheizung mit moderner Gas-Brennwerttechnik
- Warmwasser über Durchlauferhitzer, Kaltwasser mit Zähler
- Große Doppel-Fenster (Baujahr 2020) mit elektrischen Rollos
- Separater Abstellraum außerhalb der Wohnung
- Teilküche/Küchenzeile vorhandene Waschmaschine
- Badezimmer mit Dusche
- Küche inkl. Waschmaschine
- Bett
- Schrank
- Tisch

Teilmöbliert.

Fußboden:

Laminat, Fliesen, Vinyl / PVC

Weitere Ausstattung:

Terrasse, Keller, Duschbad, Einbauküche

Sonstiges

Zustand:

Die Wohnung ist in Ordnung und direkt nutzbar. Perfekte Chance für eigene Akzente, ohne Großbaustelle.

Mietkonditionen:

- Verfügbar ab: sofort
- Kautions: vor Einzug zu hinterlegen
- Mindestmietdauer: nach Vereinbarung
- Haustiere: nach Absprache

Unterlagen/Bonität:

Erforderlich sind aktuelle Gehaltsabrechnungen oder Arbeitsvertrag sowie ein Mieter-Referenzschreiben oder eine SCHUFA-Bonitätsauskunft.

Besichtigung:

Termine nach Absprache möglich. Bitte nur vollständige Anfragen (siehe unten), dann geht es am schnellsten.

Kontakt & Bitte an Interessenten:

Damit wir Ihre Anfrage zügig bearbeiten können, schreiben Sie uns bitte direkt:

- Ihren gewünschten Einzugstermin
- Anzahl der einziehenden Personen
- Haustiere ja/nein (und welche)
- Berufliche Situation (Arbeitsvertrag, Probezeit etc.)
- Kurze Vorstellung (z. B. warum diese Wohnung gut passt)

Hinweis mit einem Augenzwinkern:

Nachrichten wie „Ist noch frei?“ oder „Wann verfügbar?“ werden nicht mehr separat beantwortet – steht alles oben. Geben Sie sich bitte Mühe, dann sparen wir beide Zeit und Nerven. Vielen Dank!

Lage

Remscheid-Bliedinghausen – ruhiges Wohnumfeld mit kurzer Distanz zu Einkaufsmöglichkeiten, ÖPNV und Alltagserledigungen. Nähe Sana Klinikum

Infrastruktur:

Apotheke, Lebensmittel-Discount, Allgemeinmediziner, Kindergarten, Grundschule, Öffentliche Verkehrsmittel

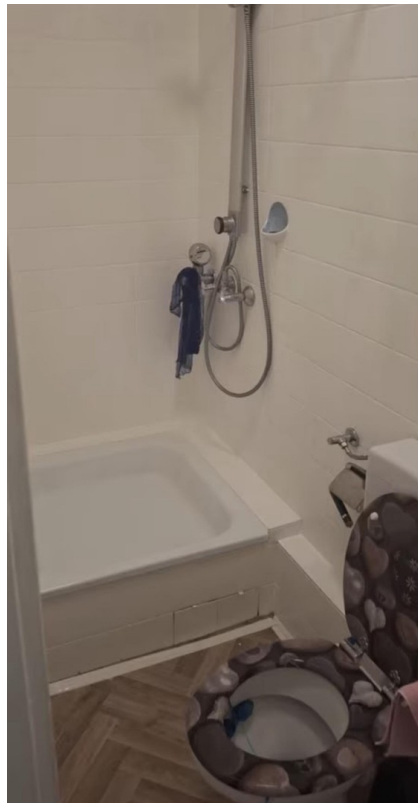
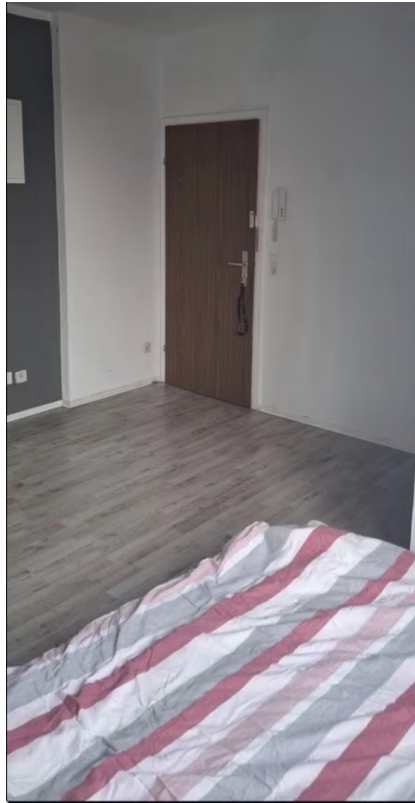
Exposé - Energieausweis

Energieausweistyp	Verbrauchsausweis
Erstellungsdatum	ab 1. Mai 2014
Endenergieverbrauch	146,86 kWh/(m ² a)
Energieeffizienzklasse	E

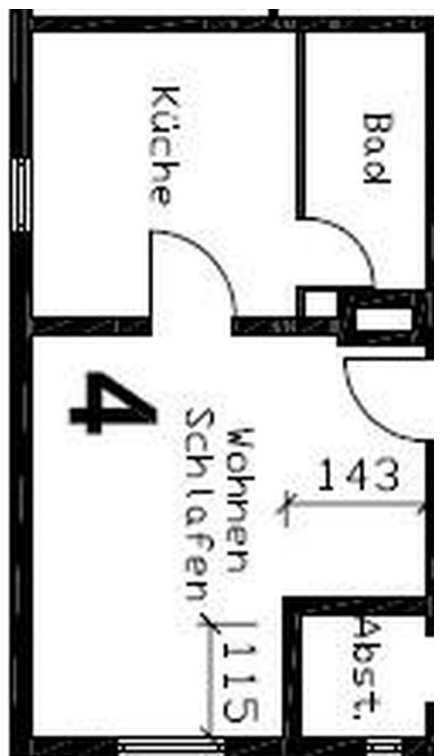
Exposé - Galerie



Exposé - Galerie



Exposé - Grundrisse



4. OG Wohnung