

Exposé

Doppelhaushälfte in Herborn / Heesen

Doppelhaushälfte mit Anbau und Doppelgarage



Objekt-Nr. OM-472906

Doppelhaushälfte

Verkauf: **220.000 €**

Ansprechpartner:
Rolf Brecher

35745 Herborn / Heesen
Hessen
Deutschland

Baujahr	1926	Übernahme	sofort
Grundstücksfläche	390,00 m ²	Zustand	gepflegt
Etagen	2	Schlafzimmer	2
Zimmer	6,00	Badezimmer	1
Wohnfläche	95,00 m ²	Garagen	2
Nutzfläche	134,00 m ²	Stellplätze	2
Energieträger	Gas	Heizung	Zentralheizung

Exposé - Beschreibung

Objektbeschreibung

Doppelhaushälfte (1926) mit Erweiterungsbau aus 1972 - Erdgeschoss 3 Zimmer +Küche, Bad, Gästetoilette. Obergeschoß 3 Räume. Dachboden ausbaufähig

voll unterkellert. Helle Waschküche, kann als Küche ausgebaut werden Bruttogesamtfläche mit Keller ca. 250m²

Doppelgarage mit 2 Stellplätzen davor

Ausstattung

gepflegter Zustand, Einbauküche, Duschbad, Gästetoilette, überdachter Freisitz hinter dem Haus, Zugang aus der Wohnküche zum Garten. Gasheizung wurde 9/2023 erneuert.

Fußboden:

Laminat, Teppichboden, Fliesen

Weitere Ausstattung:

Balkon, Terrasse, Garten, Keller, Duschbad, Einbauküche, Gäste-WC

Lage

Im Ortsteil Herborn/Alsbach - gute Verkehrsanbindung - öff. Verkehrsmittel wie Bahn und Bus in 5 Minuten zu Fuß erreichbar. Gute Einkaufsmöglichkeiten im Nahbereich. Ca. 1km zur Innenstadt. Schulen, Kitas, mehrere Supermärkte, Autobahnanbindung

Infrastruktur:

Apotheke, Lebensmittel-Discount, Allgemeinmediziner, Kindergarten, Grundschule, Hauptschule, Realschule, Gymnasium, Gesamtschule, Öffentliche Verkehrsmittel

Exposé - Energieausweis

Energieausweistyp	Bedarfsausweis
Erstellungsdatum	ab 1. Mai 2014
Endenergiebedarf	401,50 kWh/(m ² a)
Energieeffizienzklasse	H

Exposé - Galerie



Rückseite

Exposé - Galerie



Gartenansicht



Eingang

Exposé - Galerie



Eingangsbereich



Wohnküche

Exposé - Galerie



Flur



Flur

Exposé - Galerie



Bad



Gästetoilette

Exposé - Galerie



Schlafzimmer



Wohnzimmer

Exposé - Galerie



Esszimmer



Zimmer 1 OG

Exposé - Galerie



Zimmer 2 OG



Zimmer 3 OG

Exposé - Galerie



Waschküche



Werkstattkeller

Exposé - Galerie



Heizungskeller



Heizungskeller

Exposé - Galerie



Doppelgarage



Vorratskeller

Exposé - Galerie

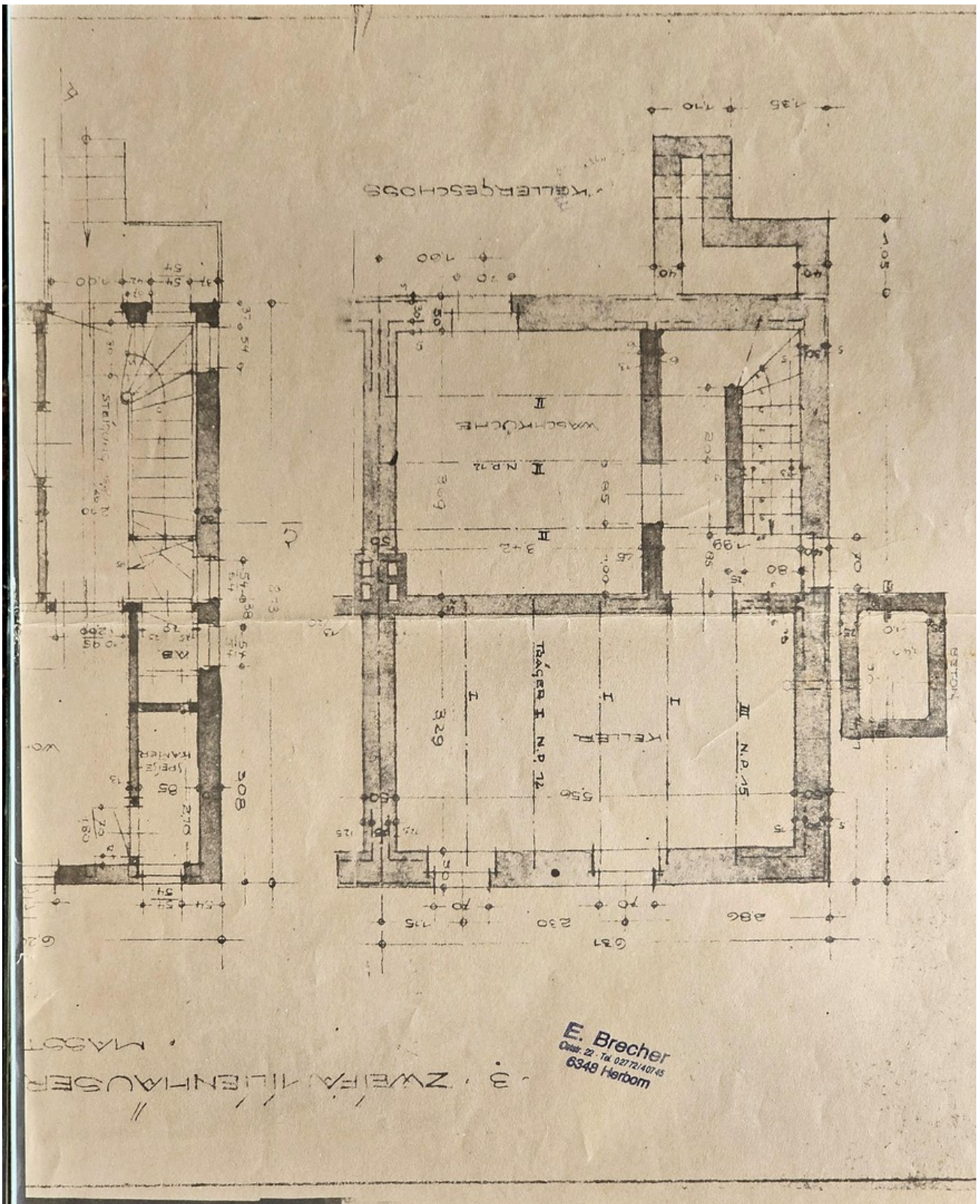


Überdachter Freisitz



Rückseite Hof

Exposé - Grundrisse



Grundriss Altbau

