

Exposé

Reihenhaus in Bremen

4 WG Zimmer frei: Neugründung, renoviertes Haus mit Garten, Langemarckstr. 303



Objekt-Nr. OM-472900

Reihenhaus

Vermietung: **390 € + NK**

Ansprechpartner:
T-Projekt GmbH

Langemarckstr. 303
28199 Bremen
Bremen
Deutschland

Baujahr	1924	Mietsicherheit	800 €
Grundstücksfläche	350,00 m ²	Übernahme	sofort
Etagen	3	Zustand	Erstbez. n. Sanier.
Zimmer	4,00	Schlafzimmer	4
Wohnfläche	229,00 m ²	Badezimmer	3
Energieträger	Gas	Heizung	Etagenheizung
Summe Nebenkosten	90 €		

Exposé - Beschreibung

Objektbeschreibung

LANGEMARCKSTR. 303, Neustadt

Ob Azubi, Student, berufsfähig: Wenn du Lust auf eine coole WG hast, egal ob alleine oder mit deinen Freunden, melde dich! Ein ganzes, frisch renoviertes Haus, wo dennoch jeder sein eigenes Reich hat steht hier zur Verfügung! In unmittelbarer Nähe zur Hochschule, mitten in der Neustadt!

Objektbeschreibung Das energetisch kernsanierte Altbau-Reihenhaus in unmittelbarer Nähe der Hochschule Bremen umfasst über 229 qm auf 4 Etagen zzgl. Balkonen und eigenen Garten und bietet Platz für noch 4 Studenten. Die Zimmergrößen variieren zwischen 8,5qm bis 20qm. Dazu bietet das Haus zwei Einbauküchen, Gemeinschafts-/Aufenthaltszimmer, 3x Bäder, diverse Abstellzimmer, 2x Balkone sowie ein eigener Garten mit Terrasse. Alle 6 Zimmer gehen ab sofort in die Vermietung - die wahrscheinlich seltenste Möglichkeit mit Freunden und Kommilitonen zusammenzuziehen! Die Zimmerpreise varrieren zwischen 350 Euro und 430 Euro, das größte Zimmer hat einen eigenen Balkon. In der Nebenkostenpauschale sind alle Kosten enthalten, inklusive Strom und WLAN. Eine gemeinschaftliche, neue Waschmaschine wird vom Vermieter gestellt.

Ausstattung

Fußboden:

Fliesen

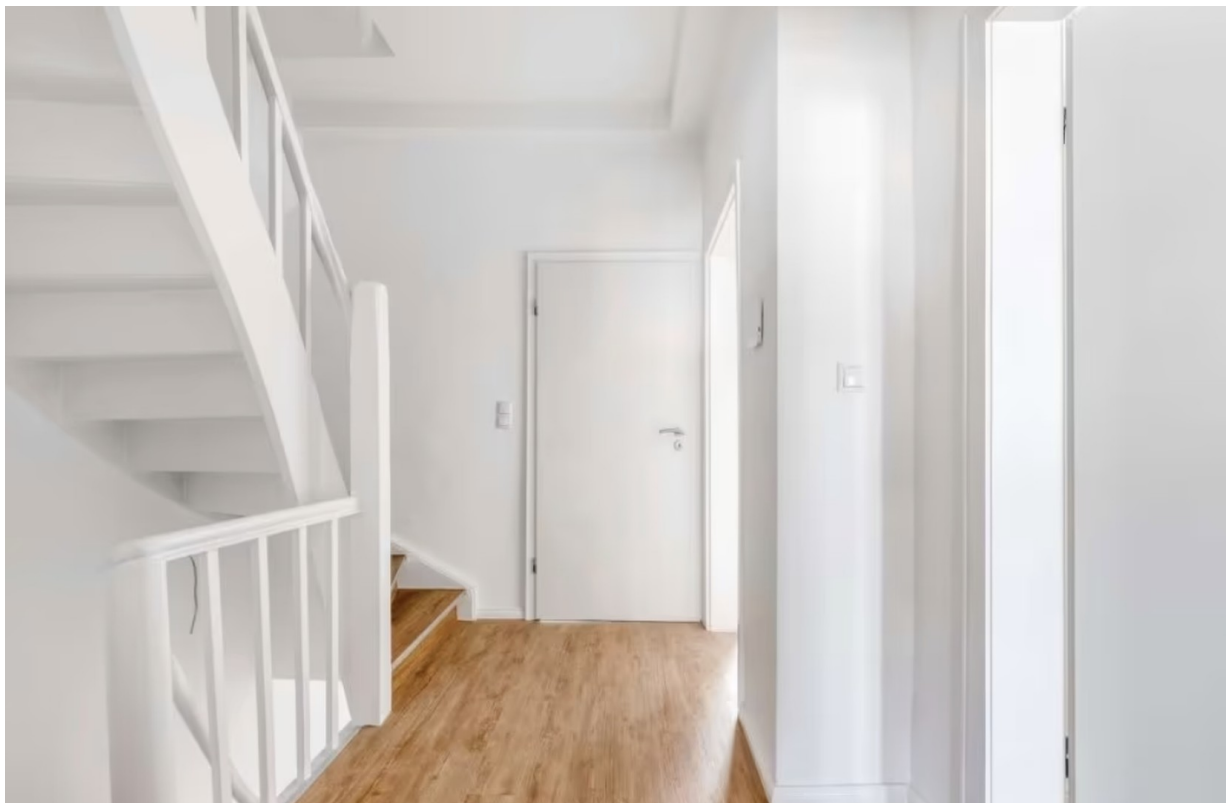
Weitere Ausstattung:

Balkon, Terrasse, Garten, Einbauküche, Gäste-WC

Lage

Das Studenten-WG-Haus befindet sich entlang der Langemarckstraße und bietet in unmittelbarer Hochschulnähe alles, was das moderne und young-urban-living braucht: Kurze Strecken zum Werdersee, in die Innenstadt, zu diversen Parks u.v.m. Die Straßenbahnhaltestelle ist direkt vor der Tür, zu Hochschule zu Fuß in 5min.

Exposé - Galerie



Exposé - Galerie

