

Exposé

Doppelhaushälfte in Altomünster

DHH in sehr ruhiger Lage - Erstbezug nach Komplettsanierung



Objekt-Nr. **OM-472825**

Doppelhaushälfte

Vermietung: **1.650 € + NK**

85250 Altomünster
Bayern
Deutschland

Baujahr	1985	Summe Nebenkosten	350 €
Grundstücksfläche	422,00 m ²	Mietsicherheit	4.000 €
Etagen	3	Übernahme	Nach Vereinbarung
Zimmer	5,00	Zustand	modernisiert
Wohnfläche	122,00 m ²	Schlafzimmer	1
Nutzfläche	248,80 m ²	Badezimmer	1
Energieträger	Öl	Garagen	1
Nebenkosten	170 €	Heizung	Zentralheizung
Heizkosten	180 €		

Exposé - Beschreibung

Objektbeschreibung

- Doppelhaushälfte in sehr ruhiger Lage
- Fußbodenheizung in Wohnzimmer, Küche, Bad und Gästetoilette
- Modern ausgestattetes Badezimmer mit Badewanne und Dusche
- Holzofen im Wohnzimmer
- 3-fach verglaste Kunststofffenster
- Elektrische Antriebe an den großen Rollläden
- Vielseitig nutzbares Dachgeschoss
- Hobbyraum, mehrere Abstellräume und ein Hauswirtschaftsraum im Keller
- Sprechanlage mit 2 Sprechstellen
- Netzwerksverkabelung auf allen Etagen
- An der Südseite Terrasse mit 14 qm und Balkon mit ca. 6 qm
- Gartennutzung

Ausstattung

Fußboden:

Parkett, Laminat, Fliesen

Weitere Ausstattung:

Balkon, Terrasse, Garten, Keller, Vollbad, Gäste-WC

Lage

- Sehr ruhige Lage in einer Wohnstraße in Altomünster
- In landschaftlich sehr ansprechender Gegend
- Verkehrstechnisch bestens angebunden durch S-Bahn und Busse
- Einkaufsmöglichkeiten, Ärzte, Apotheke, Kindergarten und Grund- und Mittelschule leicht zu erreichen

Infrastruktur:

Apotheke, Lebensmittel-Discount, Allgemeinmediziner, Kindergarten, Grundschule, Realschule, Öffentliche Verkehrsmittel

Exposé - Energieausweis

Energieausweistyp	Bedarfsausweis
Erstellungsdatum	ab 1. Mai 2014
Endenergiebedarf	194,00 kWh/(m ² a)
Energieeffizienzklasse	F

Exposé - Galerie



Außenansicht

Exposé - Galerie



Wohnzimmer



Wohnzimmer

Exposé - Galerie



Küche und Essbereich



Büro

Exposé - Galerie



Schlafzimmer



Schlafzimmer

Exposé - Galerie



Bad gesamt



Bad Dusche

Exposé - Galerie



Kinderzimmer 1



Kinderzimmer 2

Exposé - Galerie



Treppenaufgang



Gang oben

Exposé - Galerie



Speicher

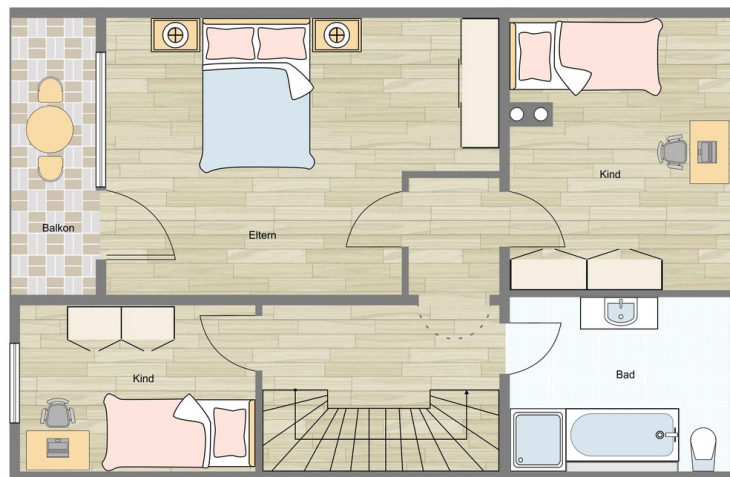


Speicher

Exposé - Grundrisse



Erdgeschoss



Obergeschoss