

Exposé

Erdgeschosswohnung in Laubenheim

3 frisch sanierte Apartments in Laubenheim (5 Fußminuten z. Bahnhof) – modern & kompakt



Objekt-Nr. OM-472493

Erdgeschosswohnung

Vermietung: **500 € + NK**

Ansprechpartner:
Lars Domres

Naheweinstrasse 66
55452 Laubenheim
Rheinland-Pfalz
Deutschland

Baujahr	1970	Mietsicherheit	1.250 €
Etagen	1	Übernahme	ab Datum
Zimmer	2,00	Übernahmedatum	01.09.2026
Wohnfläche	40,00 m ²	Zustand	Erstbez. n. Sanier.
Energieträger	Gas	Schlafzimmer	1
Nebenkosten	50 €	Badezimmer	1
Heizkosten	70 €	Etage	Erdgeschoss
Summe Nebenkosten	120 €	Heizung	Zentralheizung

Exposé - Beschreibung

Objektbeschreibung

In 55452 Laubenheim stehen drei vollständig frisch sanierte Apartments zur Vermietung. Die Einheiten eignen sich ideal für Singles, Berufstätige, Pendler oder Personen, die modernes und unkompliziertes Wohnen schätzen.

Alle Apartments wurden umfassend modernisiert und präsentieren sich hell, gepflegt und zeitgemäß. Neue Duschbäder mit großformatigen Fliesen und Glasdusche, moderne Bodenbeläge in Holzoptik sowie frisch überarbeitete Wände schaffen einen hochwertigen Gesamteindruck.

Ausstattung

- frisch sanierte Apartments
- moderne Duschbäder mit Glasdusche
- großformatige, zeitgemäße Badfliesen
- neue Sanitärobjekte
- helle Wohnräume
- moderne Bodenbeläge in Holzoptik
- nach Vereinbarung verfügbar

Die Apartments sind teilweise barrierefrei

Fußboden:

Laminat, Fliesen

Sonstiges

Bitte geben Sie bei Ihrer Anfrage an, für welches Apartment Sie sich interessieren und ab wann Sie einziehen möchten. Aussagen zu Beruf, Haushaltsgröße und Einkommen erleichtern eine zügige Bearbeitung der Anfrage.

Lage

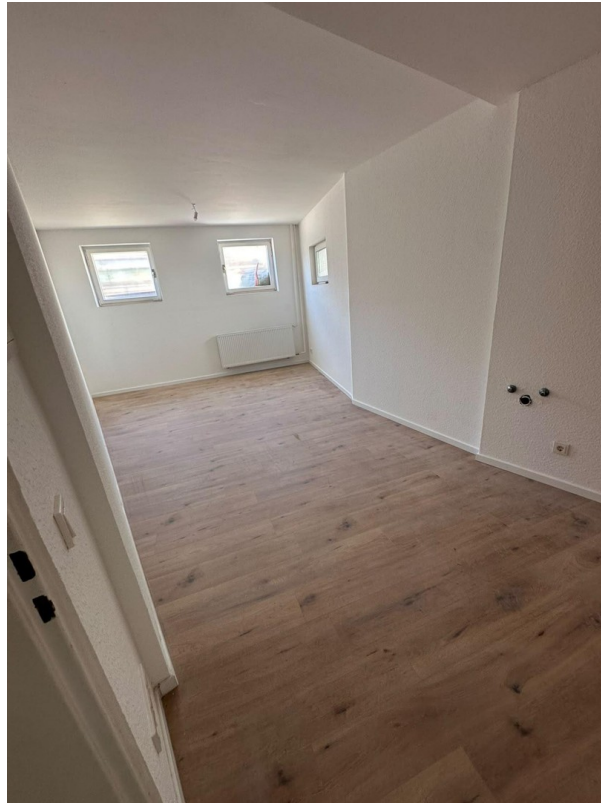
Die Wohnungen befinden sich in Bahnhofsnähe (4 Minuten zu Fuß) in Laubenheim an der Nahe.

Laubenheim liegt verkehrsgünstig im Landkreis Bad Kreuznach und verbindet ruhiges Wohnen mit guter Erreichbarkeit der umliegenden Städte und Arbeitsstandorte. Bad Kreuznach, Bingen, Ingelheim und die Region Rhein-Nahe sind gut erreichbar. Die Lage eignet sich daher besonders für Berufstätige und Pendler, die eine moderne Wohnung außerhalb der größeren Städte suchen, aber dennoch schnell angebunden sein möchten.

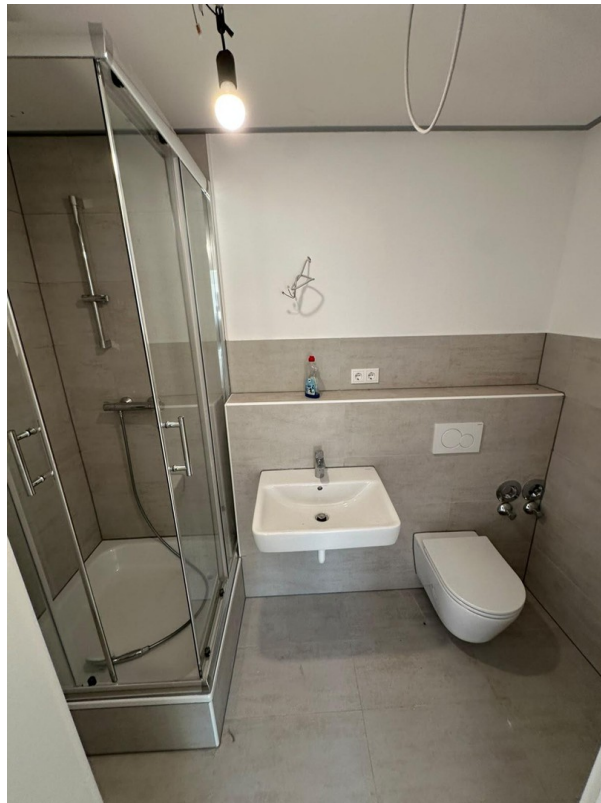
Infrastruktur:

Apotheke, Lebensmittel-Discount, Allgemeinmediziner, Kindergarten, Grundschule, Hauptschule, Realschule, Gymnasium, Öffentliche Verkehrsmittel

Exposé - Galerie



Exposé - Galerie



Exposé - Galerie



Exposé - Galerie

