

Exposé

Wohnung in Heilbronn

**+++ Erstbezug nach Sanierung - Neuer Boden/Küche/
Bad/Fenster - Zentrale Lage in Heilbronn +++**



Objekt-Nr. OM-472460

Wohnung

Vermietung: **1.090 € + NK**

Ansprechpartner:
Herr Siess

74072 Heilbronn
Baden-Württemberg
Deutschland

Etagen	1	Mietsicherheit	2.900 €
Zimmer	4,00	Übernahme	sofort
Wohnfläche	83,00 m ²	Zustand	Neuwertig
Nutzfläche	5,00 m ²	Schlafzimmer	2
Energieträger	Gas	Badezimmer	1
Nebenkosten	90 €	Etage	2. OG
Heizkosten	100 €	Heizung	Etagenheizung
Summe Nebenkosten	190 €		

Exposé - Beschreibung

Objektbeschreibung

Willkommen zu einer vollständig sanierten & charmanten Wohnung in einem gepflegten 4-Parteien-Mehrfamilienhaus. Mit einer großzügigen Wohnfläche von 83 m² bietet diese Wohnung ausreichend Platz für individuelles Wohnen. Das Haus befindet sich in der Mönchseestraße in sehr zentraler Lage von Heilbronn und ist super an die öffentlichen Verkehrsmittel angebunden.

Die Wohnung steht ab sofort zur Vermietung und wurde jetzt gerade neu saniert.

Die Wohnung ist mit einer Gas-Etagenheizung ausgestattet. Zudem hat die Wohnung einen separaten Abstellraum im Keller.

Ausstattung

- Umfangreich sanierte Wohnung (neue Fenster, Böden, Wände, Türen, Bad, Elektrik)
- Neue Einbauküche mit Herd, Geschirrspülmaschine, Dunstabzugshaube (zzgl. 50€/Monat)
- Bad inkl. Badewanne, Waschbecken, WC
- Hochwertiger Laminat in allen Zimmern, außer Bad
- Waschmaschinenanschluss + Trockenraum im Keller
- Separater Kellerraum im Untergeschoss mit eigenem Licht und Stromanschluss
- Schnelle Internetverbindung (bis zu 300 Mbit/s Download)

Fußboden:

Laminat, Fliesen, Vinyl / PVC

Weitere Ausstattung:

Keller

Sonstiges

- Maximal 3 Personen
- Nichtraucher
- keine Haustiere

Lage

Diese Wohnung liegt in der begehrten Kernstadt (gegenüber Landratsamt Heilbronn) von Heilbronn. Alle wichtigen Einrichtungen wie Einkaufsmöglichkeiten, Restaurants, Schulen und Ärzte sind fußläufig erreichbar. Dank der zentralen Lage profitieren Sie von einer hervorragenden Anbindung an den öffentlichen Nahverkehr sowie die Autobahn. Gleichzeitig bietet die Umgebung mit Parks und Grünflächen Raum zur Erholung.

Exposé - Galerie



Wohnzimmer



Esszimmer

Exposé - Galerie



Esszimmer



Küche

Exposé - Galerie



Küche



Bad

Exposé - Galerie



Schlafen



Schlafen

Exposé - Galerie



Arbeiten



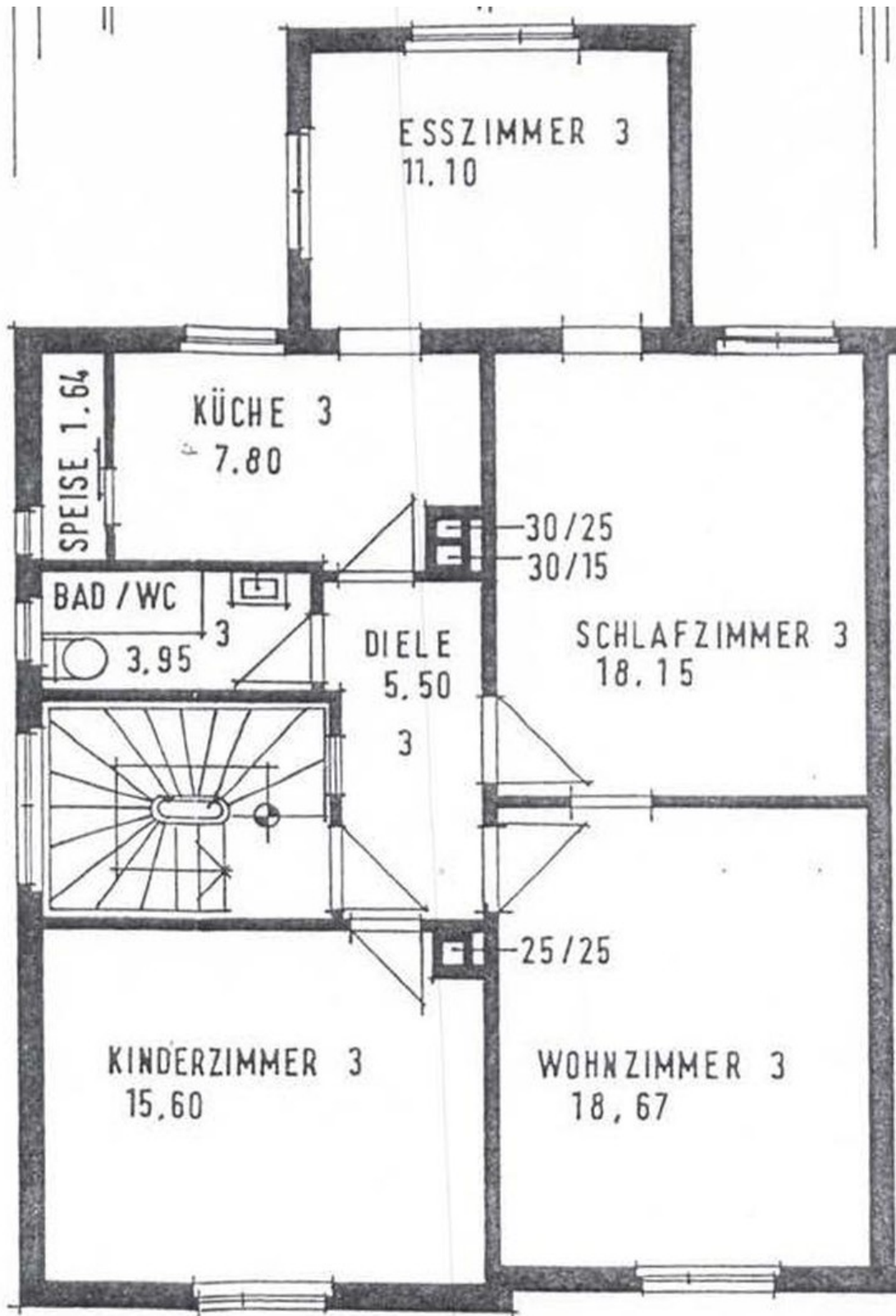
Arbeiten

Exposé - Galerie



Flur

Exposé - Grundrisse



2D Grundriss