

Exposé

Dachgeschosswohnung in Weddel

Modernes Wohnen in Weddel – Kernsanierte 4-Zimmer-Wohnung mit Gartenmitnutzung



Objekt-Nr. OM-472450

Dachgeschosswohnung

Vermietung: **750 € + NK**

Ansprechpartner:
Enis Eisfeld

Bauernstraße 2
38162 Weddel
Niedersachsen
Deutschland

Zimmer	4,00	Übernahme	Nach Vereinbarung
Wohnfläche	82,00 m ²	Zustand	saniert
Summe Nebenkosten	185 €	Schlafzimmer	2
Mietsicherheit	2.250 €	Badezimmer	1

Exposé - Beschreibung

Objektbeschreibung

Zur Vermietung steht eine attraktive 4-Zimmer-Wohnung in Weddel (Gemeinde Cremlingen), die im Jahr 2023 umfassend kernsaniert wurde und modernen Wohnkomfort mit einem durchdachten Grundriss verbindet.

Die Wohnung verfügt über ein großzügiges Wohnzimmer sowie eine Küche, welche mit einer modernen Einbauküche inkl. Elektrogeräte ausgestattet ist, ein Schlafzimmer, ein Kinderzimmer sowie ein separates Büro, das sich ideal für Homeoffice oder als Arbeitszimmer eignet. Ein modernes Badezimmer rundet das Raumangebot ab.

Besonders hervorzuheben sind die umfangreichen Nebenflächen: Zur Wohnung gehören ein eigener Kellerraum, ein gemeinschaftlich nutzbarer Waschkeller sowie ein gepflegter Gemeinschaftsgarten.

Ausstattung

- Kernsaniierung im Jahr 2023
- Moderne Einbauküche
- Großzügiger Wohnbereich
- Schlafzimmer
- Kinderzimmer
- Separates Büro/Homeoffice
- Modernes Badezimmer
- Eigener Kellerraum
- Gemeinschaftlicher Waschkeller
- Gemeinschaftsgarten zur Mitnutzung

Fußboden:

Fliesen, Vinyl / PVC

Weitere Ausstattung:

Garten, Keller, Duschbad, Einbauküche

Sonstiges

Wir freuen uns auf Ihre Anfrage und die Vereinbarung eines persönlichen Besichtigungstermins.

Lage

Die Wohnung befindet sich in Weddel, einem beliebten Ortsteil der Gemeinde Cremlingen vor den Toren Braunschweigs. Der Ort bietet eine hervorragende Infrastruktur mit kurzen Wegen für den täglichen Bedarf. Einkaufsmöglichkeiten, Kindergarten, Grundschule, Apotheke sowie medizinische Versorgungseinrichtungen befinden sich vor Ort oder in unmittelbarer Umgebung.

Besonders attraktiv ist die gute Verkehrsanbindung: Der Bahnhof Weddel ermöglicht direkte Bahnverbindungen in Richtung Braunschweig, Wolfsburg und Magdeburg und macht den Standort auch für Pendler äußerst interessant.

Die Wohnung eignet sich ideal für Familien, Paare mit Platzbedarf oder Berufstätige, die modernes Wohnen in ruhiger Lage mit einer ausgezeichneten Anbindung verbinden möchten.

Infrastruktur:

Apotheke, Lebensmittel-Discount, Allgemeinmediziner, Kindergarten, Grundschule, Öffentliche Verkehrsmittel

Exposé - Galerie



Küche



Küche

Exposé - Galerie



Badezimmer



Badezimmer

Exposé - Galerie



Badezimmer



Badezimmer

Exposé - Galerie



Flur



Flur

Exposé - Galerie



Flur



Flur

Exposé - Galerie



Flur



Exposé - Galerie



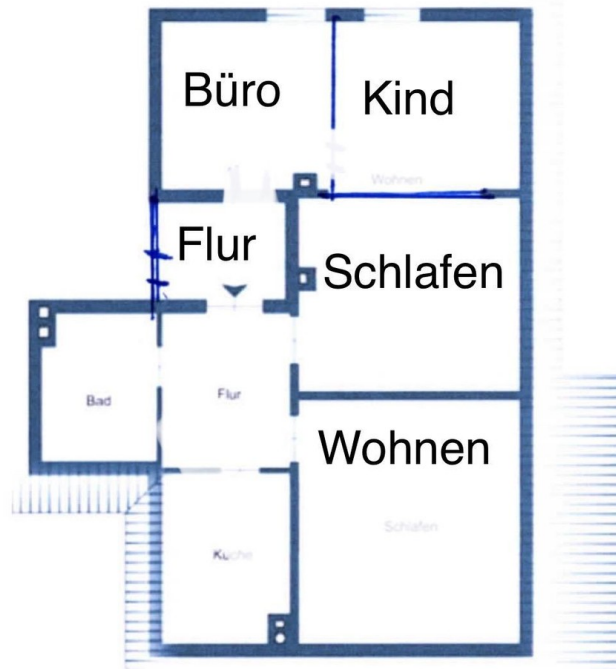
Exposé - Galerie



Exposé - Galerie



Exposé - Galerie



Grundriss der Wohnung



Aussicht