

Exposé

Wohnung in Bernau bei Berlin

zwei Zimmer Wohnung in Bernau bei Berlin mit Balkon & Tiefgarage frisch renoviert



Objekt-Nr. **OM-472449**

Wohnung

Vermietung: **900 € + NK**

Am Mahlbusen 1
16321 Bernau bei Berlin
Brandenburg
Deutschland

Baujahr	1995	Übernahme	ab Datum
Etagen	3	Übernahmedatum	01.08.2026
Zimmer	2,00	Zustand	gepflegt
Wohnfläche	64,00 m ²	Schlafzimmer	1
Energieträger	Fernwärme	Badezimmer	1
Nebenkosten	100 €	Etage	2. OG
Heizkosten	100 €	Tiefgaragenplätze	1
Miete Garage/Stellpl.	75 €	Heizung	Zentralheizung
Mietsicherheit	2.925 €		

Exposé - Beschreibung

Objektbeschreibung

Bei dieser ansprechenden Immobilie handelt es sich um eine modernisierte Wohnung im zweiten Stock, die durch eine gehobene Innenausstattung besticht und ab dem 1. August 2026 (bei Bedarf auch später) bezogen werden kann.

Das Objekt verfügt über zwei hübsche Zimmer und einem großen Flur. Die Wohnung ist bequem über einen Fahrstuhl zu erreichen.

Im Schlafzimmer wäre ein Platz für ein Kleiderschrank, breites Bett und ein Schreibtisch.

In der Küche ist ein Anschluss für eine Waschmaschine oder einen Geschirrspüler. Im Keller wäre ein Münz-Waschmaschine und Trockner vorhanden.

Zum Apartment gehört auch ein großer Balkon mit Westausrichtung, auf dem es sich wunderbar vom Alltag erholen lässt. Der Balkon mit 5,5 qm ist sowohl vom Schlafzimmer, als auch vom Wohnzimmer zu betreten und verfügt über eine Deckenlampe und einen Außen-Stromanschluss.

Zur Verfügung stehen Ihnen außerdem ein Stellplatz in der Tiefgarage für Ihr Auto und ein Kellerraum, die auch jeweils per Fahrstuhl erreichbar sind.

Im Flur, Wohnzimmer und Schlafzimmer ist hochwertiges Laminat ausgelegt, Küche, Eingangsbereich und Bad sind gefliest.

Der große Kellerraum ist mit einer Deckenlampe und einem Stromanschluss ausgestattet.

Die Küche und das Bad haben jeweils ein Fenster.

Die Gesamtmiete setzt wie folgt zusammen:

Kaltniete Wohnung: 900,00 €

Miete festen Stellplatz in der Tiefgarage: 75,00 €

Betriebskosten inkl. Wasser und Heizung: 199,99 €

=> 1.174,99 €

Besichtigungen jederzeit schon möglich.

Ausstattung

Bodentiefe Fenster, Tiefgaragenstellplatz, großer Balkon

Fußboden:

Fliesen, Vinyl / PVC

Weitere Ausstattung:

Balkon, Keller, Aufzug, Vollbad, Barrierefrei

Sonstiges

Staffelmietvertrag 3% pro Jahr auf die Kaltmiete

Lage

Einkaufsmöglichkeiten (u.a. ein großes EDEKA), Fitnessstudio, Restaurants, Ärzte, Kindergarten und Schulen sind in unmittelbarer Umgebung. Den S- und Regionalbahnhof Bernau erreichen Sie in 10 Minuten zu Fuß. Sehr ruhige, grüne und gepflegte Wohngegend

Infrastruktur:

Apotheke, Lebensmittel-Discount, Allgemeinmediziner, Kindergarten, Grundschule, Realschule, Gymnasium, Öffentliche Verkehrsmittel

Exposé - Energieausweis

Energieausweistyp	Verbrauchsausweis
Erstellungsdatum	ab 1. Mai 2014
Endenergieverbrauch	71,00 kWh/(m ² a)
Energieeffizienzklasse	B



Exposé - Galerie



Wohnzimmer

Exposé - Galerie



Wohnzimmer



Wohnzimmer

Exposé - Galerie



Schlafzimmer

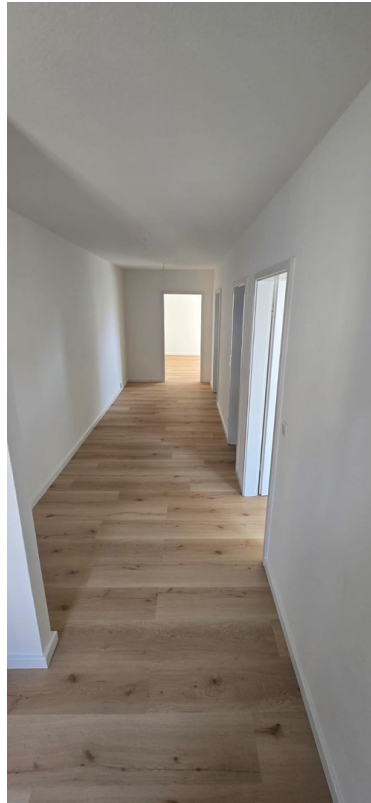


Schlafzimmer

Exposé - Galerie



Exposé - Galerie



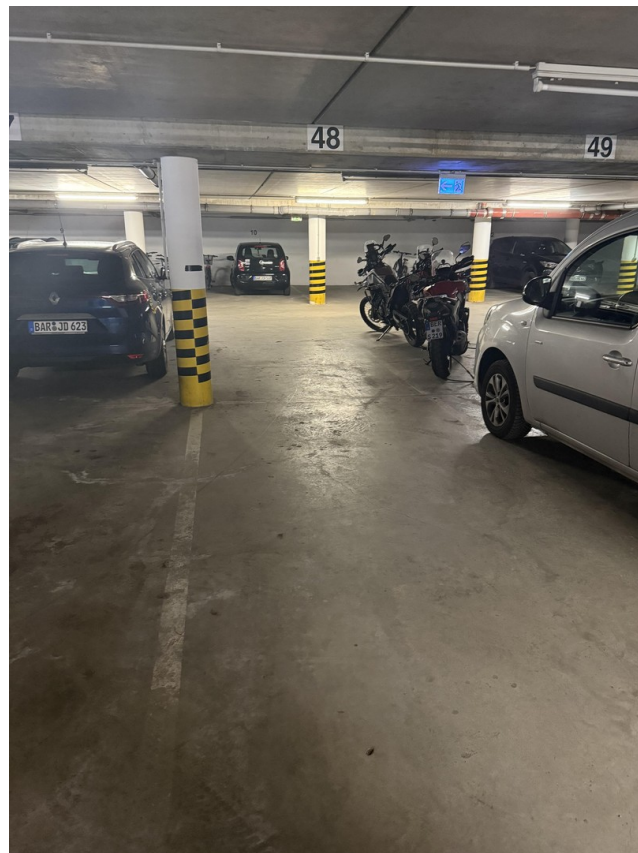
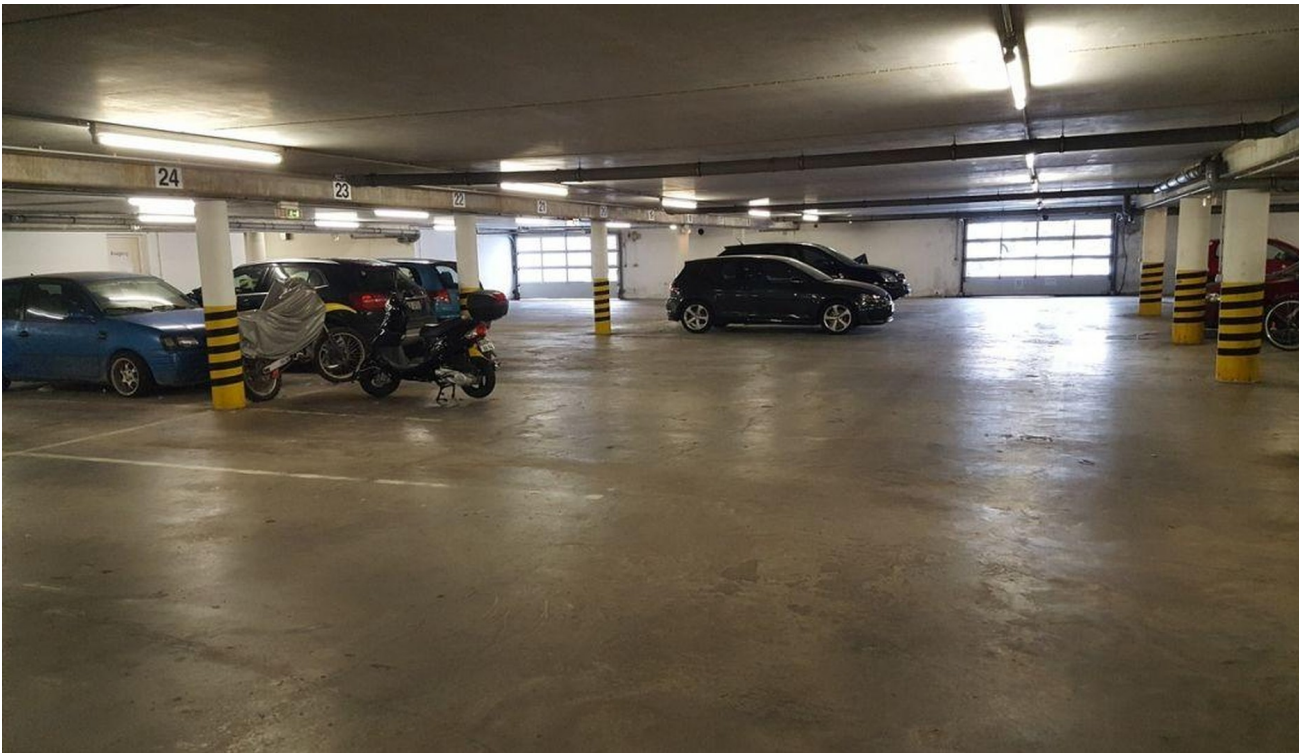
Exposé - Galerie



Exposé - Galerie



Exposé - Galerie



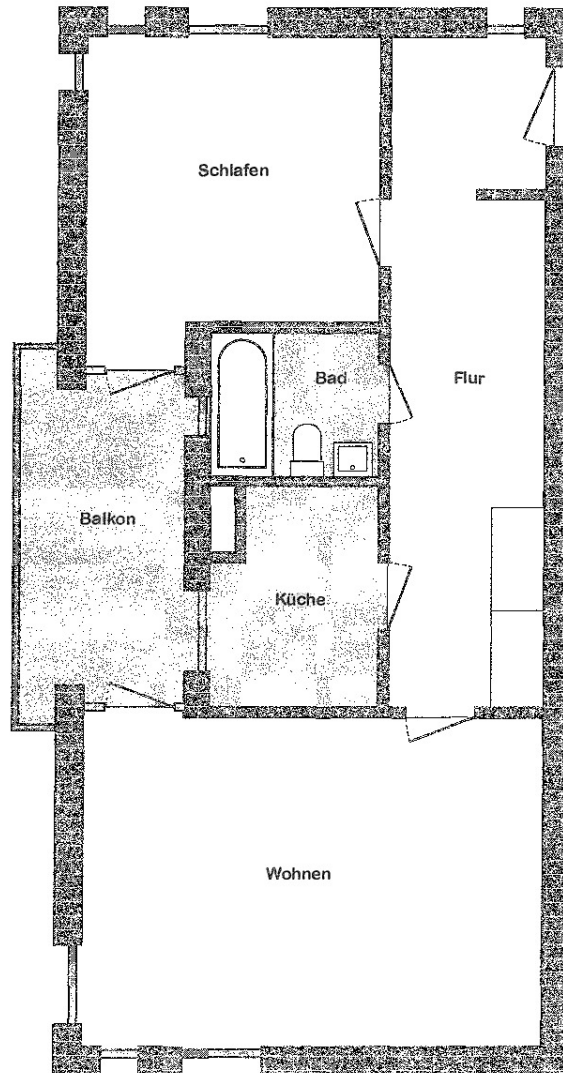
Exposé - Galerie



Exposé - Grundrisse

"Wohnpark Bernau"
16321 Bernau

Grundrißausschnitt



- ohne Maßstab -