

Exposé

Reihenhaus in Bremerhaven

**146 m² Wohnkomfort | Frisch renoviert | Garten | Balkon
| 8 Zimmer - provisionsfrei**



Objekt-Nr. OM-472398

Reihenhaus

Verkauf: **219.900 €**

27576 Bremerhaven
Bremen
Deutschland

Baujahr	1937	Energieträger	Gas
Grundstücksfläche	310,10 m ²	Übernahme	sofort
Etagen	3	Zustand	renoviert
Zimmer	8,00	Schlafzimmer	4
Wohnfläche	146,00 m ²	Badezimmer	2
Nutzfläche	49,05 m ²	Heizung	Zentralheizung

Exposé - Beschreibung

Objektbeschreibung

Willkommen in Ihrem neuen Zuhause! Dieses liebevoll renovierte Reihenhaus überzeugt mit ca. 145 m² Wohnfläche, verteilt auf drei Etagen und acht Zimmer. Helle Räume, eine durchdachte Aufteilung und eine hochwertige Ausstattung schaffen ein Wohnambiente zum Wohlfühlen – ganz ohne Renovierungsaufwand.

Das Herzstück des Hauses bildet der rund 55 m² große, offene Wohn-, Ess- und Küchenbereich mit direktem Zugang zur Terrasse und dem Garten. Im Obergeschoss erwarten Sie zwei großzügige Räume, ein Duschbad sowie ein Balkon mit Zugang vom Wohnzimmer. Das ausgebaute Dachgeschoss mit separatem WC bietet zusätzlichen Platz für Homeoffice, Gäste oder individuelle Wohnideen. Abgerundet wird das Raumangebot durch einen großzügigen Keller mit ca. 49,70 m² Nutzfläche.

Besonders überzeugen die hochwertigen Vinylböden in heller Eichenoptik, aufgearbeitete Innentüren, das renovierte Treppenhaus sowie die geschmackvoll gestalteten Bäder. Fenster und Heizungsanlage wurden 2019 erneuert, sodass Sie auch technisch von einer zeitgemäßen Ausstattung profitieren.

Ob als großzügiges Familienzuhaus, für Mehrgenerationenwohnen oder als attraktive Kapitalanlage – diese Immobilie bietet vielfältige Möglichkeiten und ist sofort bezugsfertig.

Ca. 145 m² Wohnfläche

8 Zimmer auf drei Etagen

Sofort bezugsfertig

Offener Wohn-, Ess- und Küchenbereich (ca. 55 m²)

Terrasse mit Garten und Balkon

Vollbad im EG, Duschbad im OG

Ausgebautes Dachgeschoss mit separatem WC

Fenster aus 2019

Heizung aus 2019

Hochwertige Vinylböden in heller Eichenoptik

Aufgearbeitete Innentüren und renoviertes Treppenhaus

Ca. 49,70 m² Keller

Ausstattung

Renoviert & bezugsfertig – einziehen und wohlfühlen

Hochwertige Vinylböden in heller Eichenoptik im gesamten Haus

Sämtliche Wände und Decken frisch gestrichen

Innentüren fachgerecht aufgearbeitet

Treppenhaus vollständig aufgearbeitet

Zeitlos gestaltetes Vollbad im Erdgeschoss

Modernes Duschbad im Obergeschoss

Fenster aus 2019

Heizung aus 2019

Fußboden:

Vinyl / PVC

Weitere Ausstattung:

Balkon, Terrasse, Garten, Keller, Vollbad, Duschbad, Gäste-WC

Sonstiges

Die Möbel dienen nur zu Vorstellungszwecken und sind mittels KI erstellt worden.

Lage

Das Reihenhaus befindet sich in einer ruhigen Nebenstraße des beliebten Bremerhavener Stadtteils Lehe. Die gewachsene Wohngegend überzeugt durch ihre angenehme Nachbarschaft, gepflegte Wohnbebauung und ein harmonisches Umfeld – ideale Voraussetzungen für alle, die Wert auf ein entspanntes Wohnambiente legen.

Gleichzeitig profitieren Sie von einer hervorragenden Infrastruktur. Einkaufsmöglichkeiten des täglichen Bedarfs, Bäckereien, Ärzte, Apotheken sowie Schulen und Kindergärten befinden sich in der näheren Umgebung und sind bequem erreichbar. Dadurch eignet sich die Lage gleichermaßen für Familien, Berufstätige und alle, die kurze Wege im Alltag schätzen.

Auch verkehrstechnisch präsentiert sich die Immobilie äußerst attraktiv. Die Bundesstraße B212 sowie die Autobahn A27 sind in wenigen Minuten erreichbar und gewährleisten eine schnelle Anbindung in Richtung Bremen, Cuxhaven und das gesamte Umland. Ergänzt wird dies durch eine gute Anbindung an den öffentlichen Nahverkehr.

Für entspannte Stunden bieten die Weser, zahlreiche Grünflächen sowie vielfältige Freizeit- und Erholungsmöglichkeiten einen hohen Wohn- und Freizeitwert. Cafés, Restaurants, Sporteinrichtungen und das Bremerhavener Stadtzentrum sind ebenfalls in kurzer Zeit erreichbar und machen diese Lage besonders lebenswert.

Eine Wohnlage, die Ruhe, Lebensqualität und eine ausgezeichnete Infrastruktur auf ideale Weise miteinander verbindet – perfekt für Familien, Eigennutzer und Kapitalanleger gleichermaßen.

Infrastruktur:

Apotheke, Lebensmittel-Discount, Allgemeinmediziner, Kindergarten, Grundschule, Hauptschule, Realschule, Gymnasium, Gesamtschule, Öffentliche Verkehrsmittel

Exposé - Energieausweis

Energieausweistyp	Bedarfsausweis
Erstellungsdatum	ab 1. Mai 2014
Endenergiebedarf	168,59 kWh/(m²a)
Energieeffizienzklasse	F

Exposé - Galerie



EG Küche

Exposé - Galerie



EG Vollbad



OG Wohnzimmer mit Balkon

Exposé - Galerie



OG Kinderzimmer



OG Schlafzimmer

Exposé - Galerie



OG Duschbad



DG Flur

Exposé - Galerie



DG Büro



DG Schlafzimmer

Exposé - Galerie

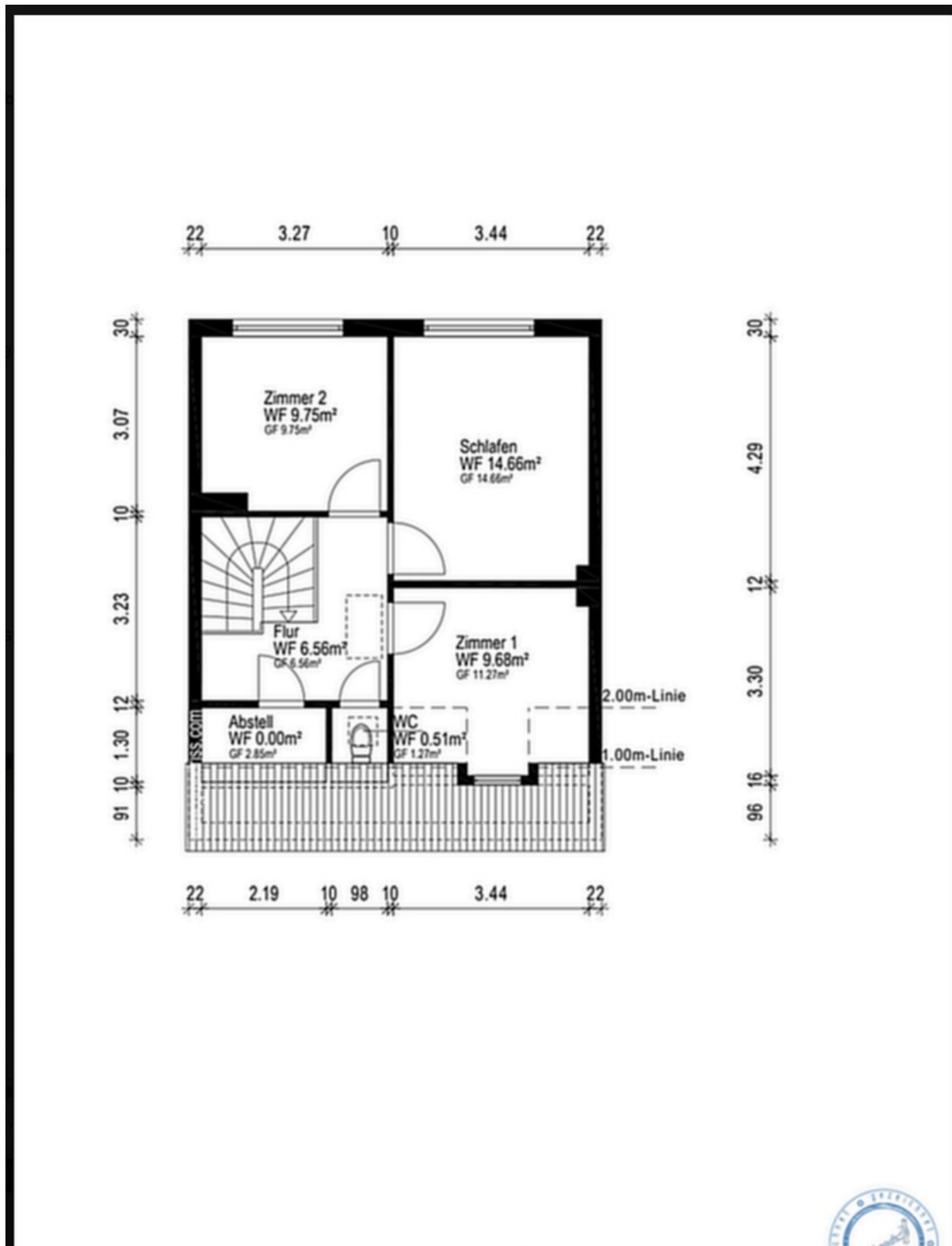


DG Kinderzimmer



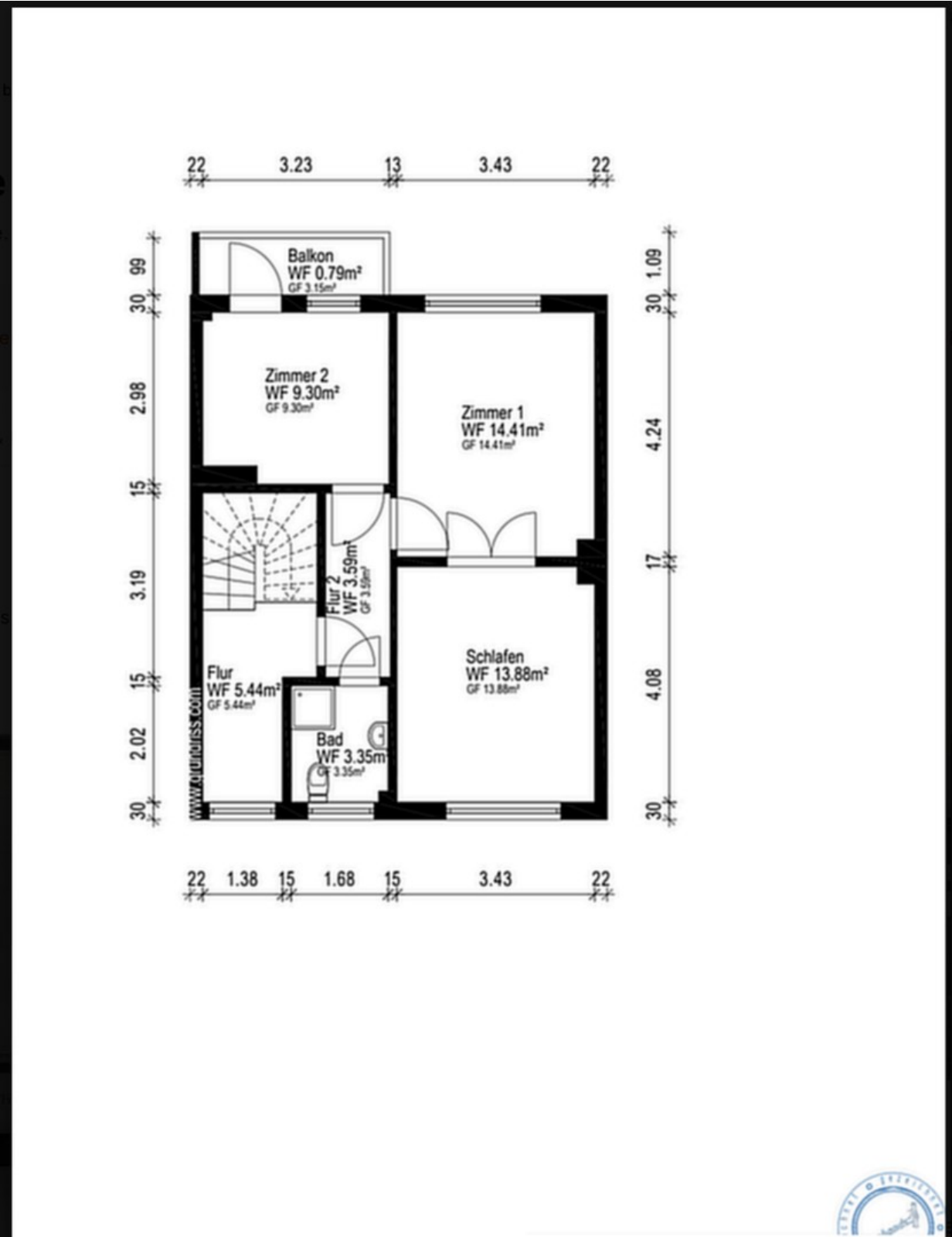
Dachgeschoss WC

Exposé - Grundrisse



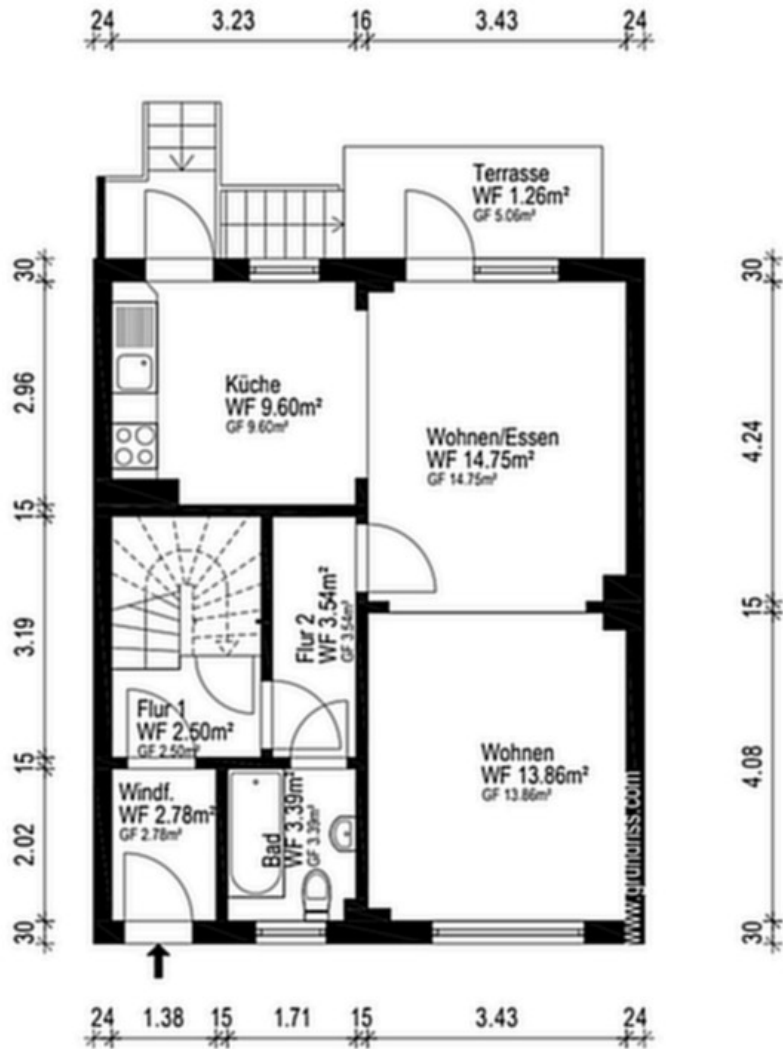
Grundriss DG

Exposé - Grundrisse



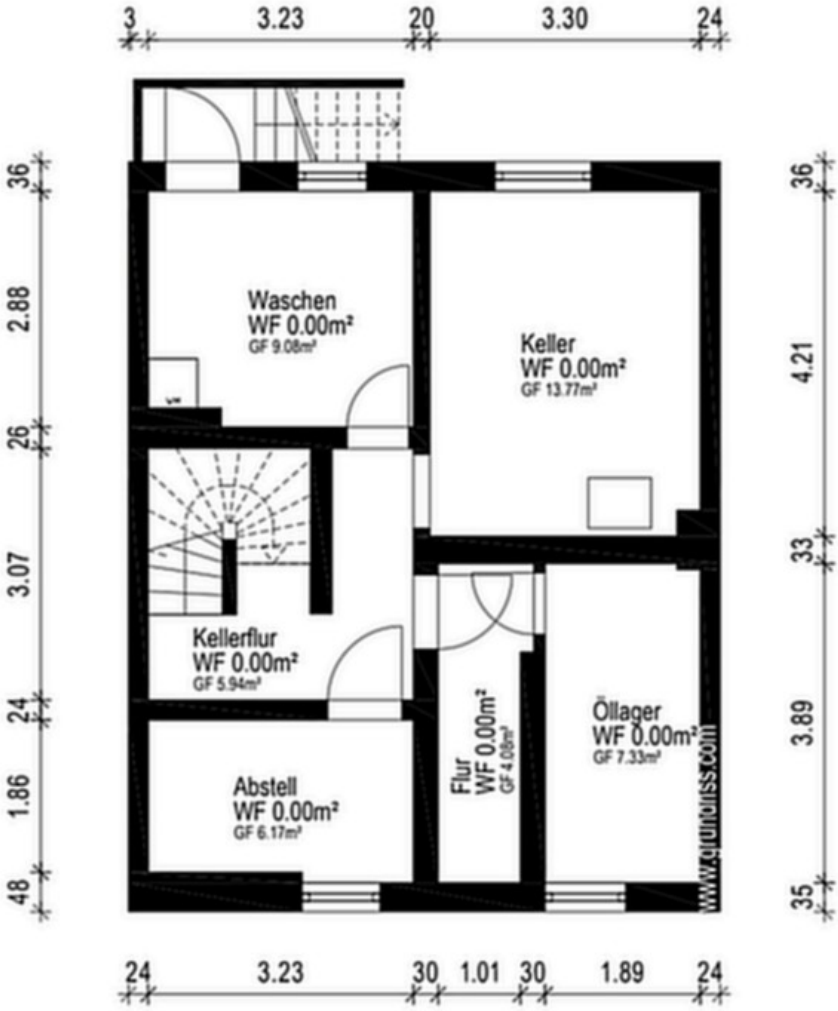
Grundriss OG

Exposé - Grundrisse



Grundriss EG

Exposé - Grundrisse



Grundriss Keller



