

Exposé

Wohnung in Kirchartt

Moderne Wohnung in Kirchartt zu vermieten



Objekt-Nr. OM-472326

Wohnung

Vermietung: **750 € + NK**

74912 Kirchartt
Baden-Württemberg
Deutschland

Baujahr	2011	Übernahme	sofort
Zimmer	1,00	Zustand	Neuwertig
Wohnfläche	65,00 m ²	Schlafzimmer	1
Energieträger	Gas	Badezimmer	1
Summe Nebenkosten	150 €	Etage	Keller
Mietsicherheit	2.250 €	Heizung	Fußbodenheizung

Exposé - Beschreibung

Objektbeschreibung

Diese stilvolle Wohnung mit separatem Eingang im Untergeschoss mit ca. 65 m² Wohnfläche in Kirchart besticht durch ihre gehobene Ausstattung und die moderne Küche. Die Wohnung ist ab sofort verfügbar. Sie verfügt über ein Badezimmer und ist für maximal 2 Personen konzipiert, die Wert auf Qualität und ein ansprechendes Ambiente legen. Haustiere sind in dieser Wohnung nicht gestattet - auch das Rauchen nicht.

Ideal auch für Pendler als Zweitwohnsitz möglich.

Die Nebenkosten betragen ca. 150 €/Monat - entspricht einer Gesamtmiete von 900 €/Monat.

Es ist eine Kautions zu hinterlegen i. H. v. 2.250 € (entspricht drei Kalt-Monatsmieten)

Das Objekt ist mit einer Gas-Heizung ausgestattet. Ein Energieausweis (Verbrauchsausweis) ist vorhanden. Wesentlicher Energieträger ist "Gas". Der Endenergieverbrauch liegt bei 79,38 kWh/(m² x a).

Anfragen bitte unter Benennung der Anzahl der einzuziehenden Personen, der konkreten Einkommenssituation und des aktuellen Arbeitsverhältnisses sowie vollständigen Namen, Alter und Familienstand. Ich werde mich dann zwecks Terminvereinbarung für einen Besichtigungstermin bei Ihnen melden.

Bitte haben Sie Verständnis dafür, dass allgemein gehaltene Interessenbekundungen ohne nähere Angaben wie oben beschrieben nicht berücksichtigt und auch nicht beantwortet werden können.

Auch von Kaufanfragen bitte ich abzusehen, die Wohnung steht nicht zum Verkauf.

Ausstattung

Fußboden:

Fliesen

Weitere Ausstattung:

Terrasse, Einbauküche

Lage

Kirchart ist eine charmante Gemeinde im Landkreis Heilbronn, die eine gute Infrastruktur für den täglichen Bedarf bietet. Einkaufsmöglichkeiten, Ärzte und öffentliche Einrichtungen sind gut erreichbar. Die Wohnung befindet sich in einem ruhigen zentralgelegenen Wohngebiet, zur Autobahn-Auffahrt Richtung Heilbronn oder Heidelberg dauert es ca. 5 Minuten (schnelle Anbindung an A6 und B39). Die Umgebung lädt zu Freizeitaktivitäten im Grünen ein.

Infrastruktur:

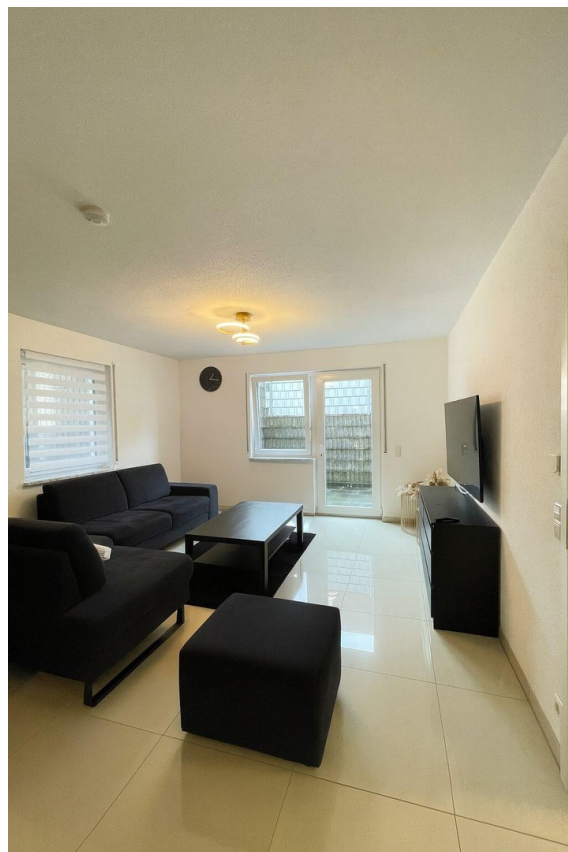
Apotheke, Lebensmittel-Discount, Allgemeinmediziner, Öffentliche Verkehrsmittel

Exposé - Energieausweis

Energieausweistyp	Bedarfsausweis
Erstellungsdatum	bis 30. April 2014
Endenergiebedarf	79,38 kWh/(m²a)



Exposé - Galerie



Exposé - Galerie



Exposé - Galerie



Exposé - Galerie



Exposé - Galerie

