

Exposé

Mehrfamilienhaus in Tiefenbach

Provisionsfrei: Wunderschönes Holzhaus - Zweifamilienhaus (mit Sauna)



Objekt-Nr. OM-472094

Mehrfamilienhaus

Verkauf: **585.000 €**

Ansprechpartner:
Josef Gaßner

Schloßberg 9 a
84184 Tiefenbach
Bayern
Deutschland

Baujahr	1983	Übernahme	sofort
Grundstücksfläche	774,00 m ²	Zustand	gepflegt
Etagen	2	Schlafzimmer	4
Zimmer	10,00	Badezimmer	3
Wohnfläche	230,00 m ²	Garagen	1
Nutzfläche	30,00 m ²	Stellplätze	3
Energieträger	Öl	Heizung	Zentralheizung

Exposé - Beschreibung

Objektbeschreibung

Das Holzhaus wurde 1983 gebaut und verfügt über ein sehr angenehmes Raumklima und eine sehr gute Dämmung - besser als vergleichbare Ziegelhäuser. Es ist nicht unterkellert (wie meistens bei Holzhäusern). Die Ausstattung ist gehoben mit überwiegend Echtholzparkett, zwei Schlafräume mit Laminat und ein Schlafzimmer mit Teppichboden, Holzdecken. Sehr schnelles Internet (Kabelanschluss). Es ist eine Sauna eingerichtet. Der Grundriss ist für das Erdgeschoß und den 1. Stock sehr ähnlich. Der offene Raumteiler schafft jeweils ein großzügiges, freundliches, helles Wohnklima. Zusätzlich ist das Dachgeschoß ausgebaut mit Bad und Wohn-/Schlafbereich. Terrasse und Balkon sind überdacht. Vor der Garage sind weitere Stellplätze.

Die Ölzentralheizung läuft einwandfrei und da es sich bereits um einen Niedertemperaturkessel handelt, darf sie weiter betrieben werden. Im Erdgeschoß ist zusätzlich ein Kachelofen verbaut.

An das Grundstück grenzen weitere große Grünflächen an (550 und 1100 m²), die nach Absprache (Übernahme der Pflege) mit genutzt werden könnten.

Die Zufahrt zum Haus ist eine Sackgasse - geschützt und frei von öffentlichem Verkehr. Die Nachbarn sind sehr freundlich - es lebt sich sehr schön hier in Schloßberg...

Ausstattung

Fußboden:

Parkett, Laminat, Fliesen

Weitere Ausstattung:

Balkon, Terrasse, Garten, Vollbad, Duschbad, Sauna, Einbauküche, Gäste-WC

Lage

In Schloßberg gibt es keine eigene Infrastruktur für Post, Bäcker, Metzger, Supermarkt, etc. Landshut und Tiefenbach sind jedoch nur wenige Minuten entfernt und mit Fahrradwegen verbunden. Es fährt auch ein Bus, aber nur ein paarmal am Tag. Die Bundesstraße 11 ist im Freien deutlich zu hören, bietet dafür hervorragende Anbindung an Landshut und die Autobahn A92.

Infrastruktur:

Apotheke, Lebensmittel-Discount, Allgemeinmediziner, Kindergarten, Grundschule, Öffentliche Verkehrsmittel

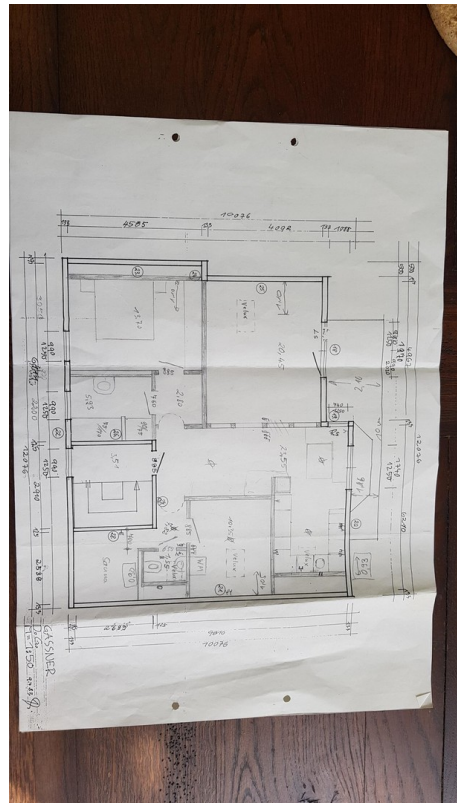
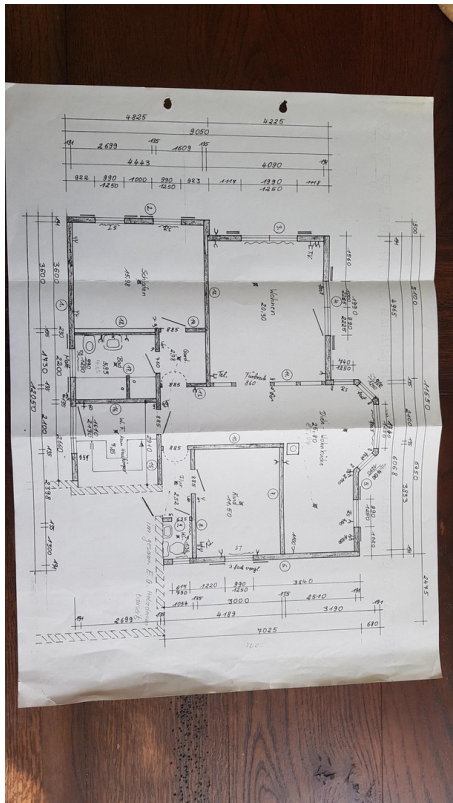
Exposé - Galerie



Exposé - Galerie



Exposé - Galerie



Exposé - Galerie



Exposé - Galerie



Exposé - Galerie



Exposé - Grundrisse

