

Exposé

Dachgeschosswohnung in Zwickau

Attraktive 2-Zimmer Wohnung im Zentrum von Zwickau



Objekt-Nr. OM-472055

Dachgeschosswohnung

Vermietung: **400 € + NK**

Ansprechpartner:
Florian Goerke

Magazinstraße 1a
08056 Zwickau
Sachsen
Deutschland

Etagen	3	Mietsicherheit	800 €
Zimmer	3,00	Übernahme	Nach Vereinbarung
Wohnfläche	65,00 m ²	Zustand	renoviert
Energieträger	Gas	Schlafzimmer	2
Nebenkosten	75 €	Badezimmer	1
Heizkosten	125 €	Etage	3. OG
Summe Nebenkosten	200 €	Heizung	Zentralheizung

Exposé - Beschreibung

Objektbeschreibung

Attraktive 2 Zimmerwohnung in bester Citylage von Zwickau zu vermieten. Die Wohnung wurde gerade frisch renoviert und hat bereits eine EBK. Video von der Wohnung kann gern bei Interesse per Email geteilt werden. Es ist auch eine WG Gründung möglich und die 3 Zimmer können einzeln für 350€ warm gemietet werden.

Ausstattung

3ZKB

Abmaße der der Zimmer:

Zimmer 1 = 15qm

Zimmer 2 = 20qm

Küche = 10qm

Bad = 8qm

Fußboden:

Laminat, Vinyl / PVC

Weitere Ausstattung:

Einbauküche

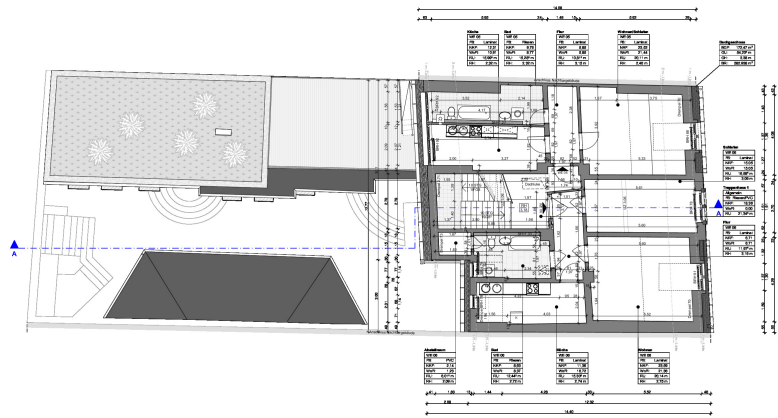
Lage

Zentrumslage, fußläufig in die City Arcaden und zur Hochschule.

Infrastruktur:

Apotheke, Lebensmittel-Discount, Allgemeinmediziner, Kindergarten, Grundschule, Hauptschule, Realschule, Gymnasium, Gesamtschule, Öffentliche Verkehrsmittel

Exposé - Grundrisse



BESTANDSPLAN



OBJEKTBESCHREIBUNG	
Objektadresse 1a	
08054 Pritzkau	
Mehrfamilienhaus, GeschMtgGebäude	
ZUFERFAHUNG	
Dachgeschoss	
Maßstab 1:100	
Planformat: DIN A2	
Datum: 21.08.2023	
KONTAKT	
Elbcontor GmbH	
Quartier Frauenkirchen 11	
Gebäudestraße 22, 01067 Dresden	
T +49 (0) 391 464 19 282	
F +49 (0) 391 464 19 283	
www.elbcontor.com	

HINWEISE
 Die Planunterlagen sind als 2D-Plan dargestellt. Die Messung wurde durch einen qualifizierten Vermessungsingenieur durchgeführt. Die Messungen sind nach den Regeln der Vermessungstechnik (DIN 457) durchgeführt worden. Die Planunterlagen sind als 2D-Plan dargestellt. Die Messung wurde durch einen qualifizierten Vermessungsingenieur durchgeführt. Die Messungen sind nach den Regeln der Vermessungstechnik (DIN 457) durchgeführt worden. Die Planunterlagen sind als 2D-Plan dargestellt. Die Messung wurde durch einen qualifizierten Vermessungsingenieur durchgeführt. Die Messungen sind nach den Regeln der Vermessungstechnik (DIN 457) durchgeführt worden.

elbcontor
 3D Gebäudevermessung BIM