

Exposé

Doppelhaushälfte in Oststeinbek

Charmante Doppelhaushälfte mit Garten, Sauna & Blick ins Grüne in begehrter Lage von Oststeinbek



Objekt-Nr. OM-472032

Doppelhaushälfte

Verkauf: **560.000 €**

Ansprechpartner:
Manfred Krohn

Langstücken 8d
22113 Oststeinbek
Schleswig-Holstein
Deutschland

Baujahr	2006	Übernahme	sofort
Grundstücksfläche	317,00 m ²	Zustand	renovierungsbedürftig
Etagen	2	Schlafzimmer	4
Zimmer	4,00	Badezimmer	2
Wohnfläche	125,00 m ²	Garagen	1
Nutzfläche	53,00 m ²	Heizung	Zentralheizung
Energieträger	Gas		

Exposé - Beschreibung

Objektbeschreibung

Diese gepflegte Doppelhaushälfte in ruhiger und familienfreundlicher Lage von Oststeinbek überzeugt mit ca. 125 m² Wohnfläche auf einem 317 m² großen Grundstück und bietet viel Platz für die ganze Familie.

Das Haus verfügt über insgesamt 5 gut geschnittene Zimmer, die vielseitig als Wohn-, Schlaf-, Kinder-, Gäste- oder Arbeitszimmer genutzt werden können. Besonders hervorzuheben ist die angenehme Wohnatmosphäre mit schönen Ausblicken ins Grüne: Die Schlafzimmer bieten freien Blick auf Wald und Feld, ohne direkte Nachbarn auf dieser Seite. Ein Zimmer im Obergeschoss verfügt zusätzlich über einen kleinen Balkon mit Blick in den Garten.

Im Erdgeschoss befindet sich neben dem großzügigen Wohnbereich eine vorhandene Küche sowie ein praktisches Gäste-WC. Im 1. Obergeschoss erwartet Sie ein modernes Vollbad mit Dusche und Badewanne.

Ein weiteres Highlight ist das ausgebaute Dachgeschoss im 2. Obergeschoss, das sich ideal als Homeoffice, Hobbyraum oder zusätzliches Schlafzimmer eignet, ebenfalls mit schönem Blick ins Grüne.

Der Keller bietet zusätzlichen Stauraum sowie eine eigene Sauna, perfekt zum Entspannen nach einem langen Tag.

Der gepflegte Garten lädt zum Verweilen, Spielen oder Grillen ein. Ein praktischer Schuppen bietet Platz für Gartengeräte, Fahrräder oder Hobbybedarf. Eine Garage rundet das Angebot ab und sorgt für komfortables Parken direkt am Haus.

Zusätzlichen Wohnkomfort bieten elektrische Rollläden im gesamten Haus.

Diese Immobilie vereint ruhiges Wohnen im Grünen mit einer idealen Raumaufteilung und viel Potenzial für Familien oder Paare mit Platzbedarf.

Ausstattung

Fußboden:

Teppichboden, Fliesen

Weitere Ausstattung:

Balkon, Terrasse, Garten, Keller, Vollbad, Duschbad, Sauna, Einbauküche, Gäste-WC

Lage

Die Doppelhaushälfte befindet sich in attraktiver Wohnlage von Oststeinbek, direkt an der Hamburger Stadtgrenze. Die Straße Langstücken ist geprägt von gepflegten Wohnhäusern, viel Grün und einer angenehmen Nachbarschaft, ideal für Familien, Berufspendler und alle, die ruhiges Wohnen mit guter Anbindung verbinden möchten.

Besonders hervorzuheben ist die naturnahe Lage am Wald- und Feldrand. Spaziergänge, Joggingrunden oder Fahrradtouren beginnen praktisch direkt vor der Haustür. Gleichzeitig genießen Sie ein hohes Maß an Privatsphäre und schöne Ausblicke ins Grüne.

Oststeinbek verfügt über eine sehr gute Infrastruktur. Einkaufsmöglichkeiten für den täglichen Bedarf, Supermärkte, Bäcker, Apotheken sowie Restaurants befinden sich in kurzer Entfernung. Auch Kindergärten und die Grundschule sind in etwa 10 Minuten erreichbar.

Die Verkehrsanbindung ist hervorragend: Oststeinbek ist in den Hamburger Verkehrsverbund eingebunden und verfügt über mehrere Buslinien mit schneller Verbindung zu den U-Bahn-Stationen Steinfurther Allee und Mümmelmansberg. Von dort gelangen Sie bequem in die Hamburger Innenstadt.

Auch mit dem Auto sind Sie bestens angebunden. Die Autobahnen A1 und A24 sind in wenigen Minuten erreichbar, wodurch sowohl Hamburg als auch das Umland schnell erreicht werden können.

Die Kombination aus ruhiger Wohnlage, naturnahem Umfeld und gleichzeitig hervorragender Anbindung macht Oststeinbek zu einem äußerst beliebten Wohnort im Hamburger Speckgürtel.

Infrastruktur:

Apotheke, Lebensmittel-Discount, Allgemeinmediziner, Kindergarten, Grundschule, Öffentliche Verkehrsmittel

Exposé - Galerie



Hausansicht



Hausansicht

Exposé - Galerie



Garten



Garten

Exposé - Galerie



Garten



Eingang/ Flur

Exposé - Galerie



Flur EG



Gäste-WC

Exposé - Galerie

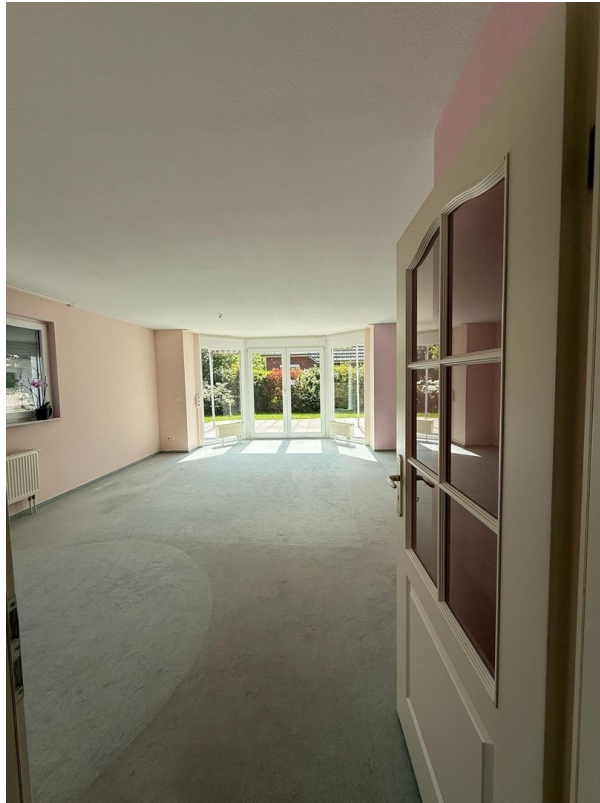


Küche



Küche

Exposé - Galerie



Wohnzimmer



Wohnzimmer

Exposé - Galerie



Schlafzimmer



Schlafzimmer

Exposé - Galerie



Büro



Vollbad

Exposé - Galerie



Vollbad



Dachboden

Exposé - Galerie

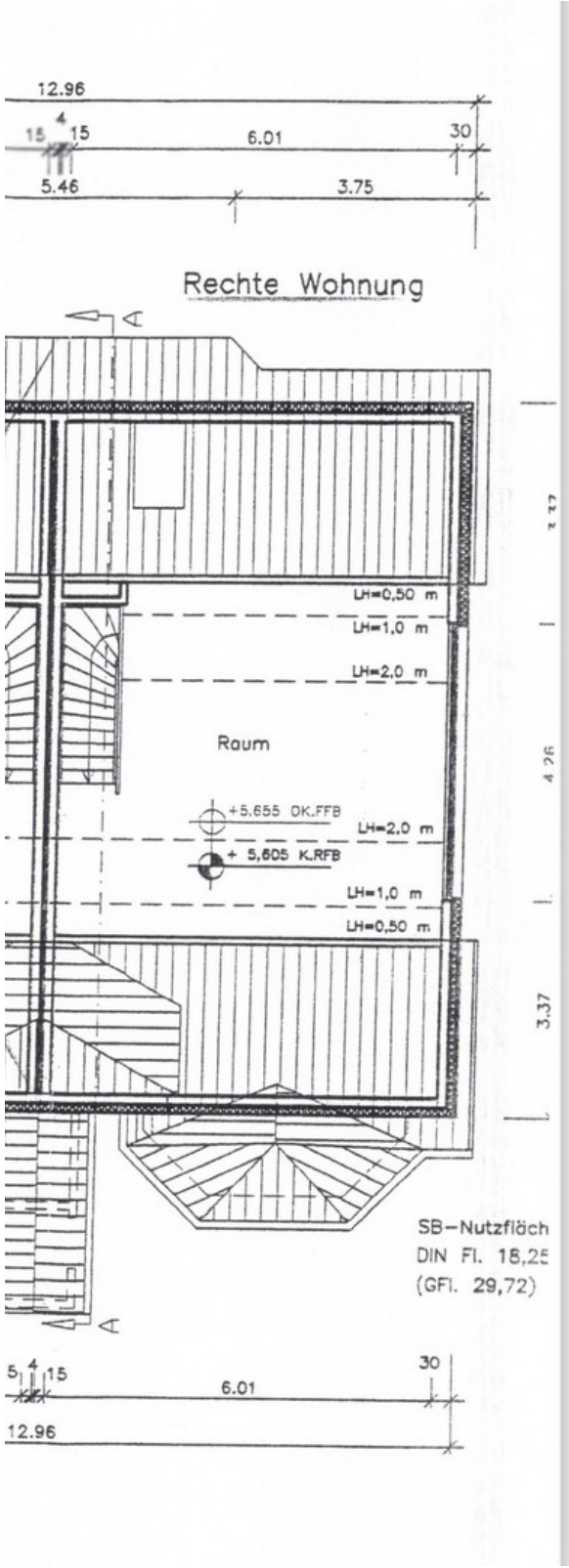


Dachboden

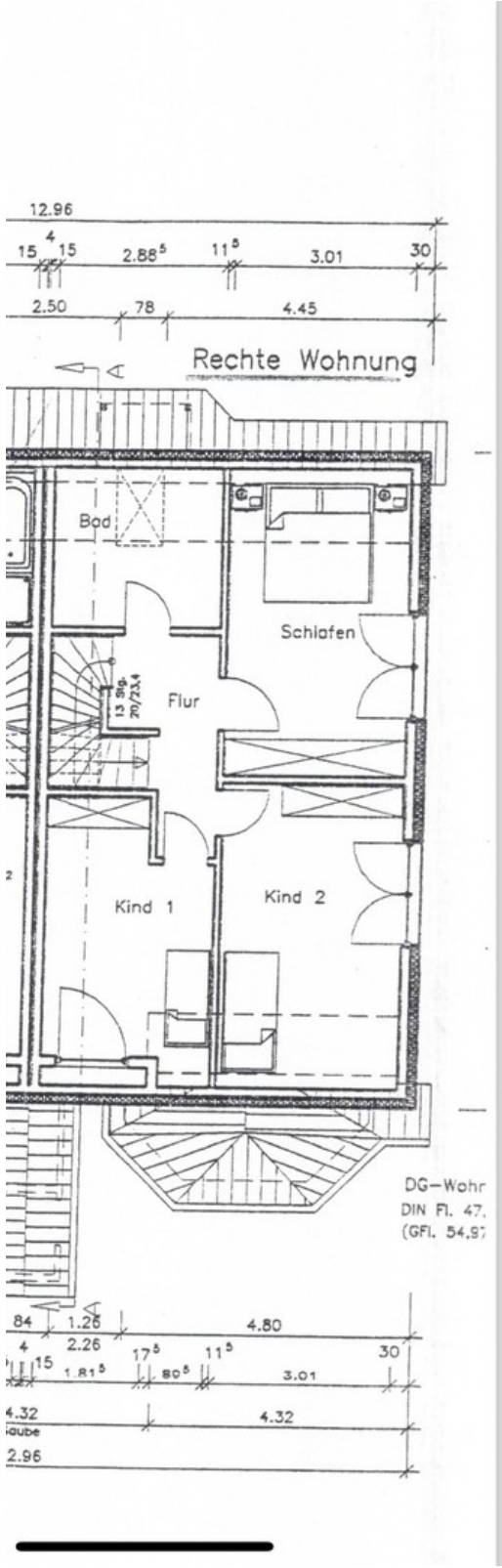


Sauna

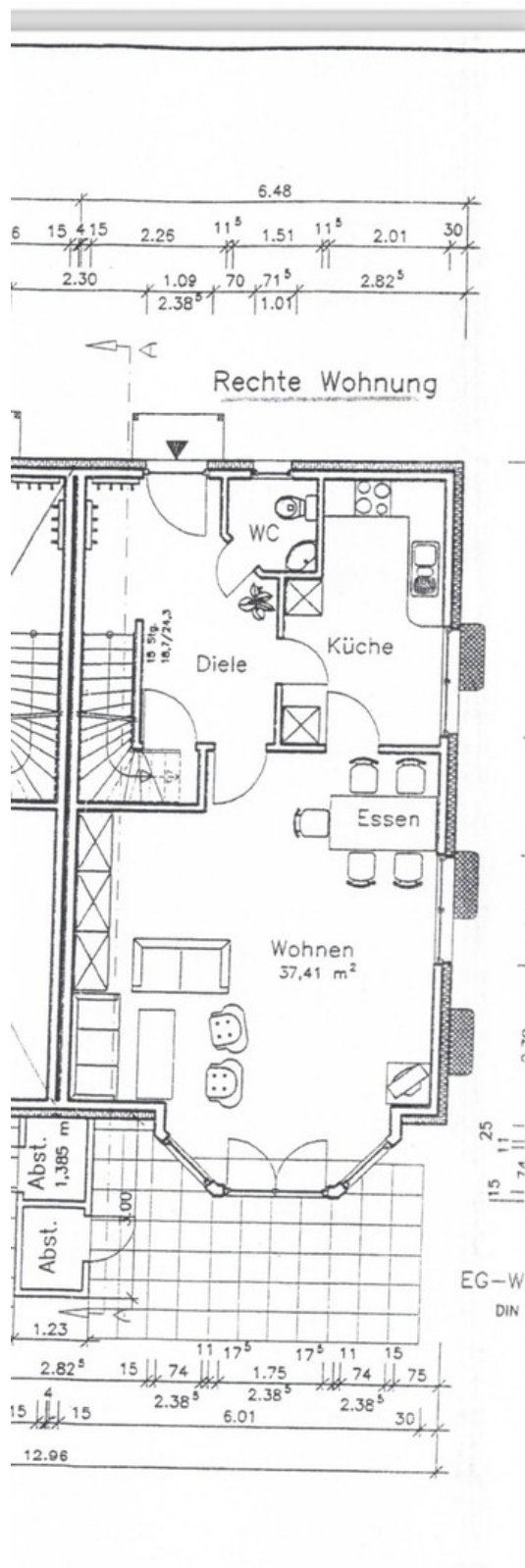
Exposé - Grundrisse



Exposé - Grundrisse



Exposé - Grundrisse



Exposé - Grundrisse

