

Exposé

Doppelhaushälfte in Berlin

Charmante Doppelhaushälfte in attraktiver Wohnlage



Objekt-Nr. OM-472008

Doppelhaushälfte

Verkauf: **490.000 €**

Ansprechpartner:
Hübner

13503 Berlin
Berlin
Deutschland

Baujahr	1984	Übernahme	Nach Vereinbarung
Grundstücksfläche	303,00 m ²	Zustand	renoviert
Etagen	2	Schlafzimmer	3
Zimmer	4,00	Badezimmer	2
Wohnfläche	99,59 m ²	Garagen	1
Energieträger	Gas	Heizung	Zentralheizung

Exposé - Beschreibung

Objektbeschreibung

In beehrter Wohnlage von Berlin Heiligensee befindet sich diese Gepflegte Doppelhaushälfte auf einem sonnigen und ruhigen nach Süden ausgerichteten Grundstück.

Diese Doppelhaushälfte und die Umgebung sind sehr gut für Familien geeignet.

Dieses Haus ist voll Unterkellert und bis in den Spitzboden ausgebaut.

Das Erdgeschoss ist mit einem großem lichtdurchflutetem Wohnbereich, mit einem offenem Esszimmer und direktem Zugang zur Terrasse .

Ausstattung

Erdgeschoss mit elektrischen Jalousien.

Es handelt sich um ein Fischer-Fertighaus.

Fenster

Holzfenster mit Doppelverglasung.

Heizung

Heizträger Gas + Kaminofen mit Holz und Kohle

Gasheizung aus dem Jahr 2022 mit Durchlauferhitzer

Keller

Im Keller (trocken) befinden sich Hausanschlüsse, Heizkörper, Gas Heizungsanlage und viel Stauraum.

Das Haus befindet sich in einem altersgerechten gutem Zustand.

Fußboden:

Laminat, Fliesen

Weitere Ausstattung:

Terrasse, Garten, Keller, Vollbad, Duschbad, Einbauküche, Gäste-WC, Kamin

Lage

Die unmittelbare Umgebung ist geprägt von gepflegten Einfamilien- und Doppelhäusern und ruhigen baumgesäumten Seitenstraßen.

Hier wohnen Sie abseits des Großstadtlärms und genießen Privatsphäre und Lebensqualität.

Ob Erholung im Tegeler Forst oder an der Havel, hier ist für jeden was dabei.

Infrastruktur:

Apotheke, Lebensmittel-Discount, Allgemeinmediziner, Kindergarten, Grundschule, Hauptschule, Realschule, Gymnasium, Öffentliche Verkehrsmittel

Exposé - Energieausweis

Energieausweistyp	Verbrauchsausweis
Erstellungsdatum	ab 1. Mai 2014
Endenergieverbrauch	77,14 kWh/(m ² a)
Energieeffizienzklasse	C



Exposé - Galerie



Küche

Exposé - Galerie



Gäste WC



Esszimmer

Exposé - Galerie



Wohn- Essbereich



Wohnzimmer

Exposé - Galerie



Wohnzimmer



Treppe in OG / Keller



Flur OG

Exposé - Galerie



Zimmer 1



Zimmer 2

Exposé - Galerie



Badezimmer

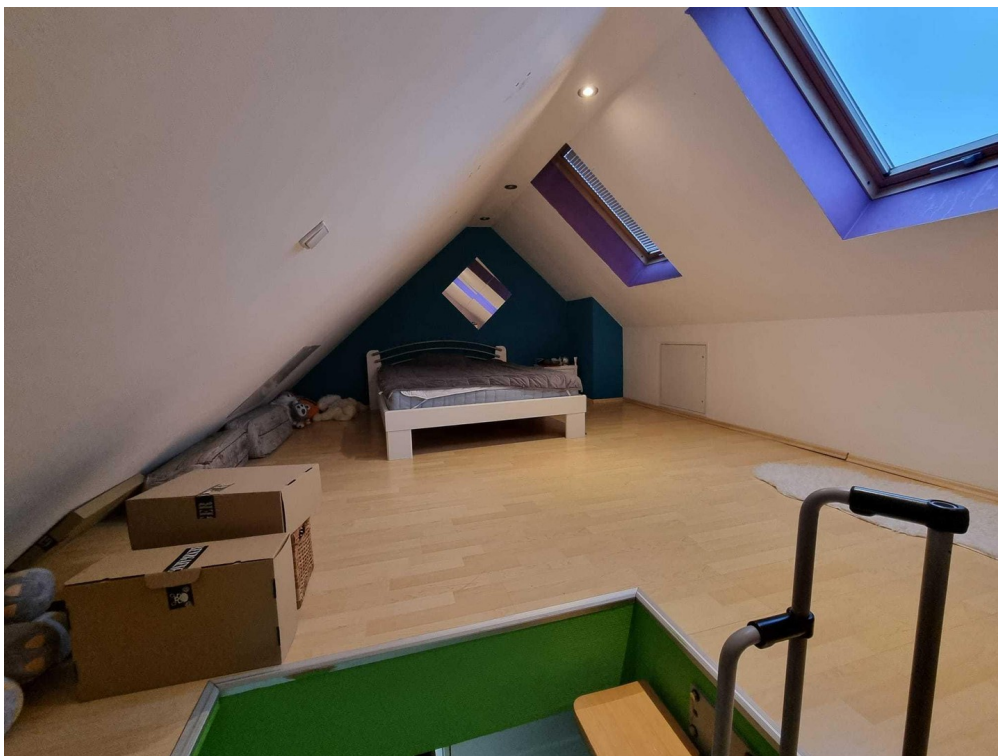


Zimmer 3

Exposé - Galerie

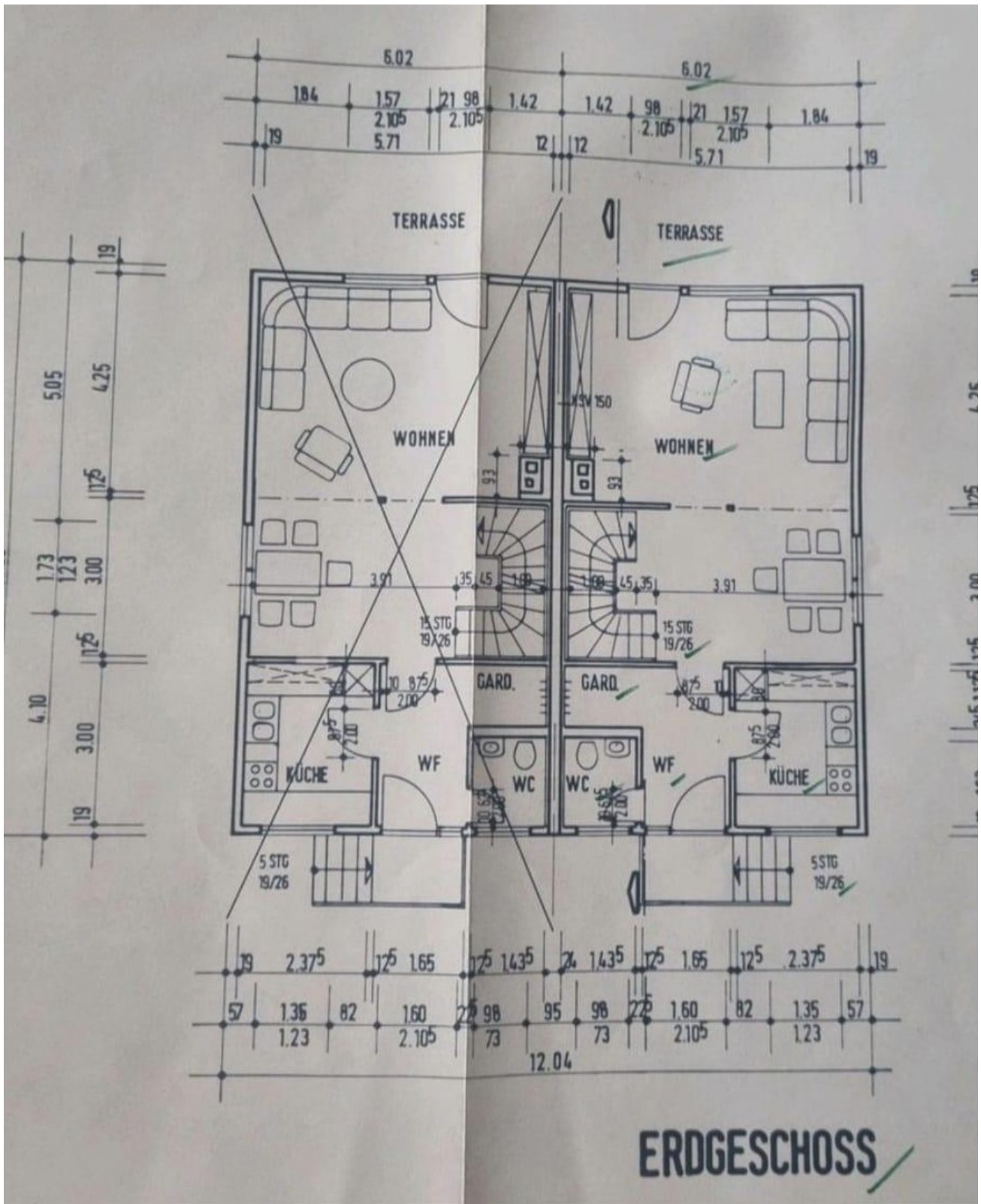


Raumspartreppe in Spitzboden



ausgebauter Spitzboden

Exposé - Grundrisse



Exposé - Grundrisse

