

Exposé

Wohnung in Berlin

Nähe FU und S-Bhf. Botanischer Garten (S1)- nur befristet bis max. 12 Monate



Objekt-Nr. OM-471971

Wohnung

Vermietung: **1.296 € pro Monat**

Ansprechpartner:
Herr Kleppek

12203 Berlin
Berlin
Deutschland

Baujahr	1913	Etage	3. OG
Etagen	3	Heizung	Etagenheizung
Zimmer	2,00	Mietdauer min.	7
Wohnfläche	80,00 m ²	Mietdauer max.	12
Energieträger	Gas	Frei ab	01.09.2026
Summe Nebenkosten	343 €	Mobilar	Vollmöbliert
Mietsicherheit	2.859 €	Raucher	Nein
Pauschalmiete	1.296 € pro Monat	Geschlecht	Keine Einschr.
Kaltmiete	953 €	Max. Personen	2
Zustand	Neuwertig	Haustiere	Nicht erlaubt

Exposé - Beschreibung

Objektbeschreibung

Helle, geräumige, vollständig möblierte und ausgestattete 2-Zimmer-Wohnung (ca. 80 m²) im 3. und obersten Stockwerk eines klassischen gepflegten Altbaus ohne Aufzug. Hohe Decken, Dielenfußboden. Vor einem Jahr frisch renoviert, mit hochwertiger Nolte-Einbauküche, Süd-Balkon und Highspeed-WLAN inklusive.

Nicht für WGs und Familien geeignet.

Ausstattung

Ausstattung:

- Voll möbliert und ausgestattet (Bettwäsche, Besteck, etc.)
- Nolte-Einbauküche inkl. Geräte
- Süd-Balkon mit Sonne den ganzen Tag
- Bad mit Dusche/Badewanne
- Highspeed-WLAN
- 75-Zoll-TV
- Nichtraucher

Weitere Ausstattung:

Balkon, Vollbad, Einbauküche

Sonstiges

Bitte stellen Sie sich bei Interesse in einer ersten Nachricht kurz vor: Wer möchte einziehen? Berufliche und finanzielle Situation? Einzugstermin?

Anfragen wie "Noch da?" oder unvollständige Anfragen können wir aus Kapazitätsgründen leider nicht beantworten. Wir freuen uns darauf, von Ihnen zu hören!

Lage

Sehr ruhige Lage, dennoch sehr zentral im grünen Lichterfelde. 3 Gehminuten zum S-Bahnhof Botanischer Garten (S1). Von dort sehr gute Anbindung in die Innenstadt (ca. 20 Min. mit der S1 zum Potsdamer Platz). 10 Gehminuten zur FU (Freie Universität Berlin). Einkaufsmöglichkeiten, Restaurants und Cafés in unmittelbarer Nähe.

Infrastruktur:

Apotheke, Lebensmittel-Discount, Allgemeinmediziner, Kindergarten, Grundschule, Hauptschule, Realschule, Gymnasium, Gesamtschule, Öffentliche Verkehrsmittel

Exposé - Energieausweis

Energieausweistyp	Verbrauchsausweis
Erstellungsdatum	ab 1. Mai 2014
Endenergieverbrauch	148,80 kWh/(m ² a)
Energieeffizienzklasse	E

Exposé - Galerie



...und XXL-Sofa

Exposé - Galerie



Südbalkon mit Sonne...

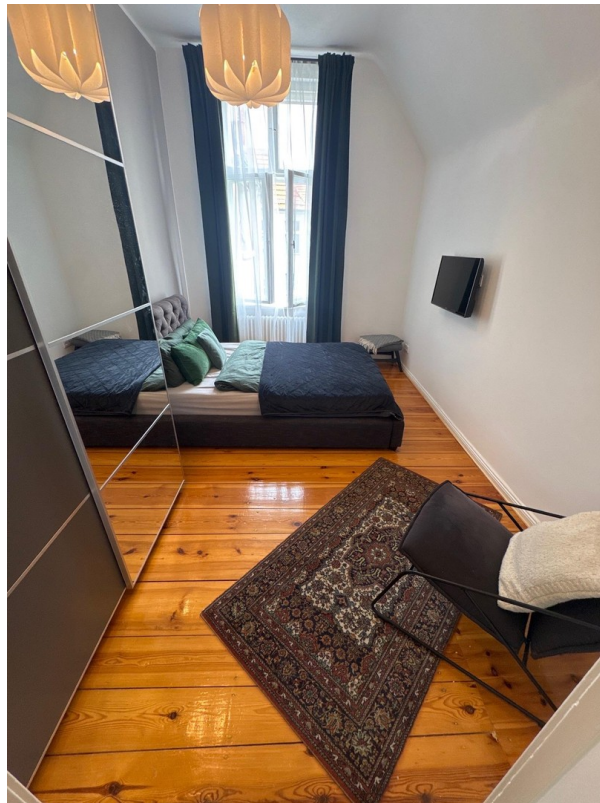


...und Weitblick

Exposé - Galerie



Küche von Nolte



Schlafzimmer mit Morgensonne

Exposé - Galerie



Bad