

# Exposé

## Erdgeschosswohnung in Bickenbach

### gemütliche 2-Zimmerwohnung mit großem Balkon



Objekt-Nr. OM-471962

**Erdgeschosswohnung**

Vermietung: **630 € + NK**

Ansprechpartner:  
Tobias Kreissl

Hartenauer Straße 45  
64404 Bickenbach  
Hessen  
Deutschland

Etagen	3	Übernahme	Nach Vereinbarung
Zimmer	2,00	Zustand	gepflegt
Wohnfläche	45,00 m <sup>2</sup>	Schlafzimmer	1
Nutzfläche	8,00 m <sup>2</sup>	Badezimmer	1
Energieträger	Gas	Etage	Erdgeschoss
Summe Nebenkosten	150 €	Heizung	Zentralheizung
Mietsicherheit	1.890 €		

# Exposé - Beschreibung

## Objektbeschreibung

Zur Vermietung steht eine gut geschnittene 2-Zimmerwohnung zur Verfügung. Man betritt die Wohnung über einen kleinen Flur und erreicht von dort ein sehr helles Wohn-Esszimmer mit integrierter Küchenzeile und Zugang zum Balkon, ein geräumiges Schlafzimmer und das Duschbad, welches erst vor wenigen Jahren renoviert wurde.

Im Keller steht ein eigenes Kellerabteil zur Verfügung und die Waschmaschine findet im gemeinsamen Waschkeller Platz. Im Hof gibt es außerdem noch einen gemeinschaftlichen Fahrradabstellraum.

## Ausstattung

Die Wohnung und das gesamte Gebäude sind in einem gepflegten Allgemeinzustand. Der Boden ist mit hochwertigem Laminat belegt und das Duschbad wurde erst vor wenigen Jahren renoviert.

### **Fußboden:**

Laminat, Fliesen

### **Weitere Ausstattung:**

Balkon, Duschbad, Einbauküche

## Sonstiges

Bei Interesse teilen Sie uns bitte direkt ein paar Infos zu Alter, Beruf, Einkommen und Personenanzahl mit.

## Lage

Die Wohnung befindet sich in einem ruhigen Wohngebiet von Bickenbach. Geschäfte des täglichen Bedarfs sind gut erreichbar.

Bickenbach überzeugt außerdem durch eine vielseitige Infrastruktur und die gute Verkehrsanbindung an die A5.

### **Infrastruktur:**

Apotheke, Lebensmittel-Discount, Allgemeinmediziner, Kindergarten, Grundschule, Öffentliche Verkehrsmittel

# Exposé - Galerie



Schlafzimmer



Wohnzimmer

# Exposé - Galerie



Küche



Balkon

# Exposé - Galerie

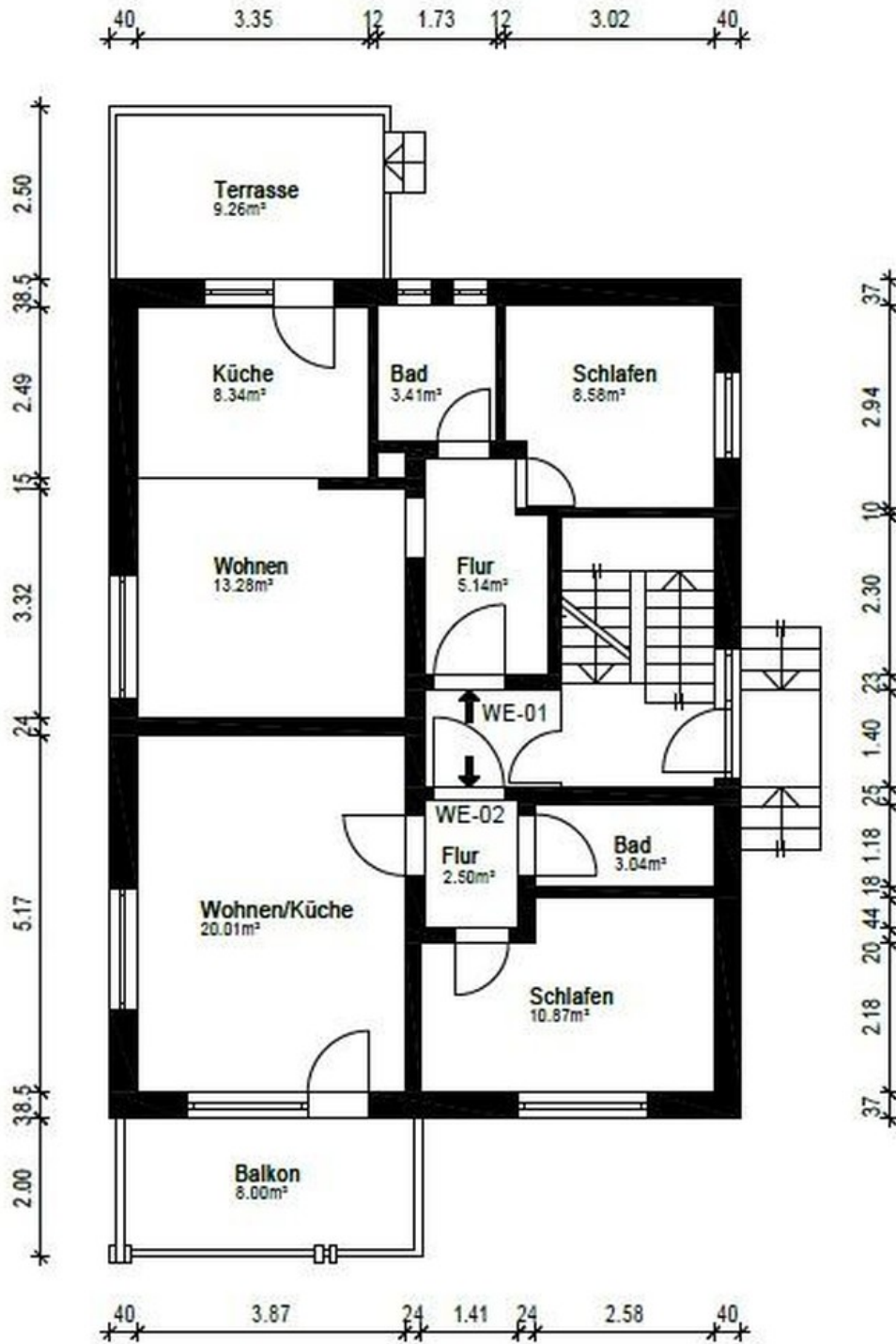


Schlafzimmer



Ansicht Gesamtgebäude

# Exposé - Grundrisse



WE 02