

Exposé

Wohnung in Bickenbach

großzügige 3 Zimmer Wohnung mit Balkon



Objekt-Nr. OM-471960

Wohnung

Vermietung: **1.050 € + NK**

Ansprechpartner:
Tobias Kreissl

Hartenauer Str. 45
64404 Bickenbach
Hessen
Deutschland

Etagen	3	Übernahme	ab Datum
Zimmer	3,00	Übernahmedatum	01.08.2026
Wohnfläche	98,00 m ²	Zustand	gepflegt
Nutzfläche	15,00 m ²	Schlafzimmer	1
Energieträger	Gas	Badezimmer	1
Summe Nebenkosten	320 €	Etage	1. OG
Mietsicherheit	3.150 €	Heizung	Zentralheizung

Exposé - Beschreibung

Objektbeschreibung

Zur Vermietung steht eine gut aufgeteilte 3 Zimmerwohnung zur Verfügung. Die Wohnfläche verteilt sich auf einen Flur, eine Küche mit Einbauküche und kleiner Speisekammer, sowie Zugang zu einem Balkon, ein helles, sehr geräumiges Wohn- Esszimmer mit Zugang zum zweiten Balkon (aktuell nicht nutzbar wegen Renovierungsbedarf), ein Tageslichtbad mit Wanne und Dusche, sowie zwei weitere Räume als Schlaf-, Kinder- oder Arbeitszimmer.

In dem gepflegten Mehrfamilienhaus steht außerdem ein gemeinschaftlicher Waschmaschinenraum und ein Fahrradabstellraum zur Verfügung. Ein eigener Kellerraum mit ca. 15 m² bietet großzügige Abstellflächen.

Ausstattung

Die Wohnung und das gesamte Gebäude sind in einem gepflegten Allgemeinzustand. Der Boden ist mit hochwertigem Laminat belegt und das Bad verfügt über Badewanne und Dusche.

Fußboden:

Laminat, Fliesen

Weitere Ausstattung:

Balkon, Keller, Vollbad, Einbauküche

Sonstiges

Bei Interesse teilen Sie uns bitte direkt ein paar Infos zu Alter, Beruf, Einkommen und Personenanzahl mit.

Lage

Die Wohnung befindet sich in einem ruhigen Wohngebiet von Bickenbach. Geschäfte des täglichen Bedarfs sind gut erreichbar.

Bickenbach überzeugt außerdem durch eine vielseitige Infrastruktur und die gute Verkehrsanbindung an die A5.

Infrastruktur:

Apotheke, Lebensmittel-Discount, Allgemeinmediziner, Kindergarten, Grundschule, Öffentliche Verkehrsmittel

Exposé - Galerie



Esszimmer



Wohnzimmer

Exposé - Galerie



Wohnzimmer



Ansicht

Exposé - Galerie



Zimmer 2



Bad



Küche

Exposé - Galerie



Ansicht Hofseite

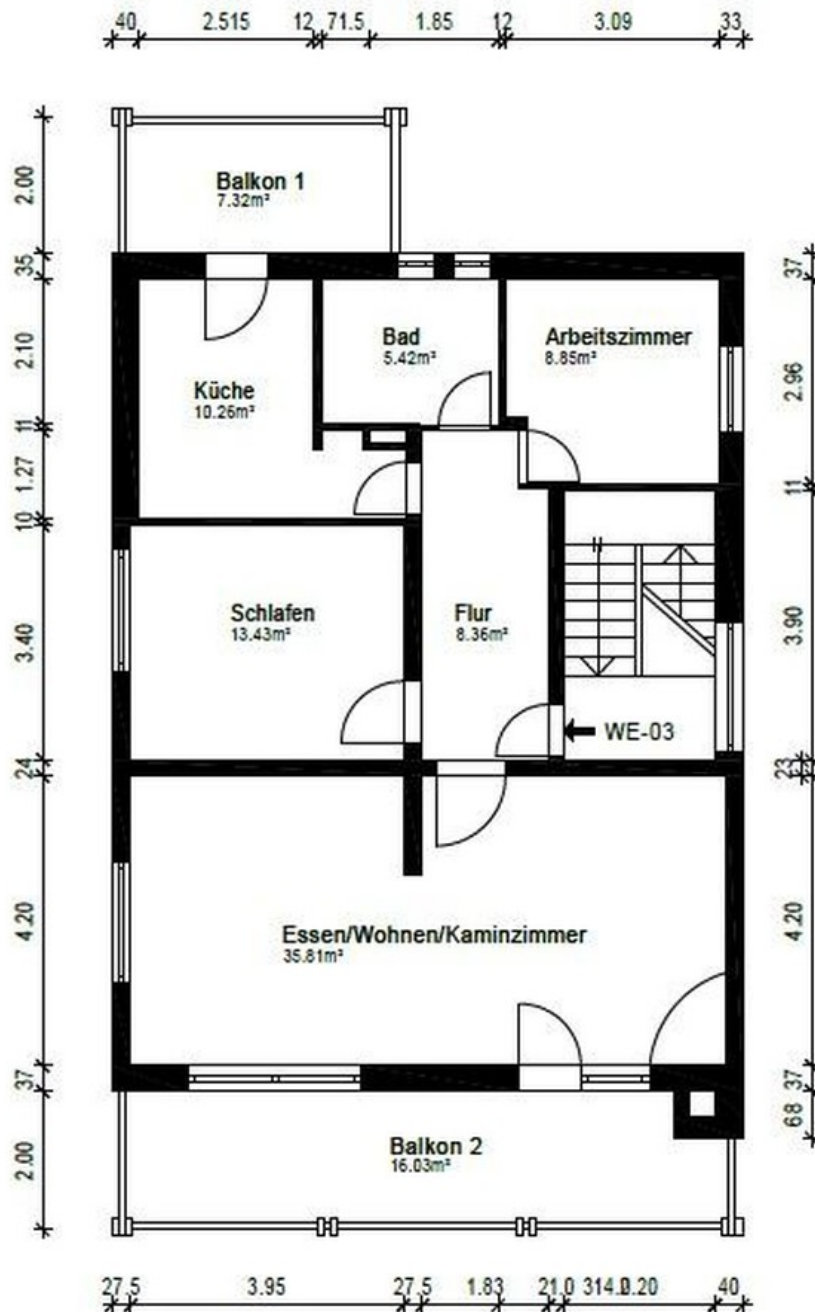


Flur



Balkon Hofseite

Exposé - Grundrisse



Grundriss 1. OG