

Exposé

Wohnung in Escheburg

Neubauwohnung mit Balkon und Gartennutzung



Objekt-Nr. OM-471951

Wohnung

Vermietung: **1.360 € + NK**

21039 Escheburg
Schleswig-Holstein
Deutschland

Baujahr	2023	Übernahme	ab Datum
Etagen	1	Übernahmedatum	01.10.2026
Zimmer	4,00	Zustand	Neuwertig
Wohnfläche	96,00 m ²	Schlafzimmer	3
Energieträger	Gas	Badezimmer	1
Summe Nebenkosten	250 €	Etage	1. OG
Miete Garage/Stellpl.	30 €	Stellplätze	1
Mietsicherheit	3.700 €	Heizung	Zentralheizung

Exposé - Beschreibung

Objektbeschreibung

Ausstattung

Die Wohnung befindet sich im 1. Obergeschoss eines gepflegten Zweifamilienhauses und bietet eine angenehme Wohnatmosphäre.

Balkon

Gartenanteil zur alleinigen Nutzung

Modernes Duschbad mit ausreichend Platz für Waschmaschine und Trockner

Fußbodenheizung

Hochwertige Vinylböden in allen Wohnräumen

Moderne Einbauküche inklusive Elektrogeräten (Kochfeld, Backofen, Dunstabzugshaube, Kühlschrank und Gefrierschrank sowie Geschirrspüler

Rolläden vor allen Fenstern

Helle und gut geschnittene Wohnräume

Ruhige Wohnlage in einem Zweifamilienhaus

Ausstattung

Es werden nur Anfragen beantwortet mit Angaben wie viele Personen einziehen und Beschäftigungsverhältnis mit Gehaltsangaben

Fußboden:

Fliesen, Vinyl / PVC

Weitere Ausstattung:

Balkon, Garten, Duschbad, Einbauküche

Sonstiges

Makleranfragen sind nicht gewünscht

Lage

Lage

Umgebung: Diese familienfreundliche Wohnlage in Escheburg überzeugt durch Ruhe und Naturnähe. Einkaufsmöglichkeiten, darunter Supermärkte und Restaurants, sind bequem erreichbar und bieten eine hohe Lebensqualität. Freizeiteinrichtungen in der Nähe fördern aktive Wander- und Radfahrgelegenheiten.

Öffentliche Verkehrsmittel: Die Anbindung an öffentliche Verkehrsmittel ist optimal. Die nächste Bushaltestelle befindet sich nur 5 Gehminuten entfernt.

Anbindung an größere Städte: Hamburg ist in ca. 30 Minuten mit dem Auto zu erreichen, was die Lage besonders attraktiv macht.

Anbindung an Autobahnen: Die B207 ist in wenigen Minuten erreichbar und bietet schnellen Zugang zur A1.

Bildung und medizinische Versorgung: Kindertagesstätten, Schulen, Einkaufsmöglichkeiten und ärztliche Einrichtungen sind fußläufig oder bequem mit öffentlichen Verkehrsmitteln erreichbar.

Infrastruktur:

Lebensmittel-Discount, Kindergarten, Grundschule, Öffentliche Verkehrsmittel

Exposé - Energieausweis

Energieausweistyp	Bedarfsausweis
Erstellungsdatum	ab 1. Mai 2014
Endenergiebedarf	62,00 kWh/(m ² a)
Energieeffizienzklasse	B



Exposé - Galerie



Exposé - Galerie



Exposé - Galerie



Exposé - Galerie



Küche



Exposé - Galerie

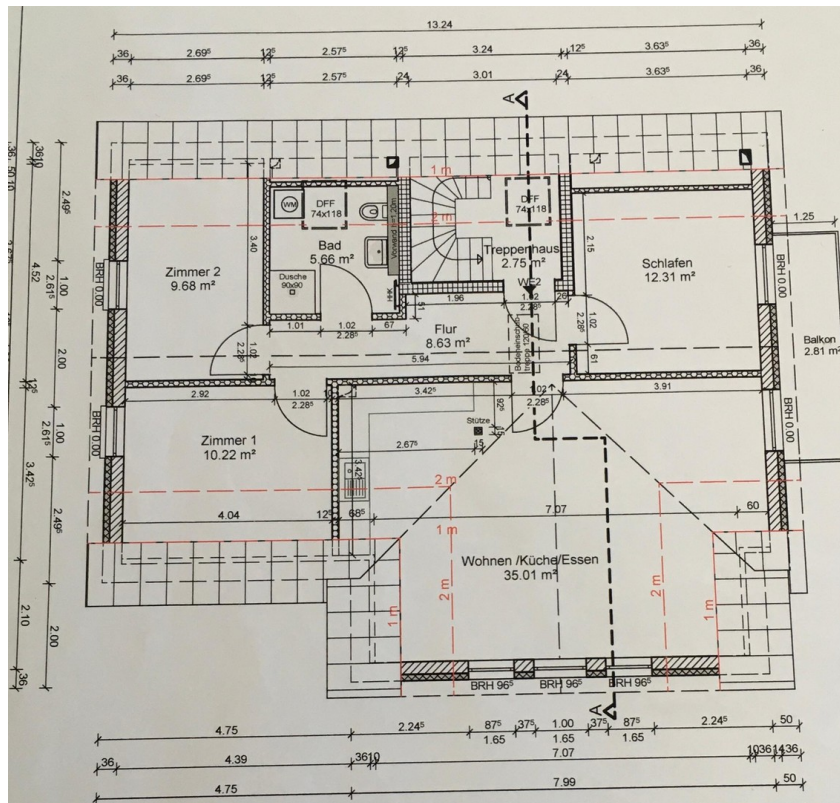


Balkon



Balkon außen

Exposé - Galerie



Exposé - Galerie



Bad nur mit Dusche

Bad ohne Badewanne