

Exposé

Wohnung in Hildesheim

Wohnung mit Garten am Moritzberg, Nähe Mittelallee



Objekt-Nr. **OM-471922**

Wohnung

Vermietung: **1.190 € + NK**

31139 Hildesheim
Niedersachsen
Deutschland

Baujahr	1927	Übernahme	ab Datum
Zimmer	4,00	Übernahmedatum	01.09.2026
Wohnfläche	100,00 m ²	Zustand	saniert
Energieträger	Gas	Badezimmer	1
Nebenkosten	150 €	Etage	Erdgeschoss
Heizkosten	70 €	Garagen	1
Summe Nebenkosten	220 €	Stellplätze	2
Miete Garage/Stellpl.	100 €	Heizung	Etagenheizung

Exposé - Beschreibung

Objektbeschreibung

Die helle Wohnung mit Tageslichtbad und neuer Einbauküche befindet sich im Hochparterre und verfügt über einen Südbalkon, über dem man den eigenen Gartenzugang erreicht. Aufteilung und weitere Details siehe Fotos/Grundriss. Zur Wohnung wird die direkt neben dem Hauseingang liegende Doppelgarage mit Automatikotoren und Einstellplatz vermietet.

Ausstattung

Fußboden:

Parkett, Laminat

Weitere Ausstattung:

Balkon, Terrasse, Garten, Keller, Vollbad, Einbauküche

Sonstiges

Anfragen nur mit Angaben zum Beruf, zur Person sowie mit Rückruf-Telefonnummer.

Lage

Das Objekt befindet sich in einer ruhigen Nebenstraße zur Mittelallee im beliebten Stadtteil Moritzberg. Neben sämtlicher Infrastruktur und Stadtnähe erreicht man in wenigen Gehminuten das Berghölzen oder die Grünanlagen im Bereich des Hohnsensees.

Infrastruktur:

Apotheke, Lebensmittel-Discount, Allgemeinmediziner, Kindergarten, Grundschule, Hauptschule, Realschule, Gymnasium, Gesamtschule, Öffentliche Verkehrsmittel

Exposé - Energieausweis

Energieausweistyp	Bedarfsausweis
Erstellungsdatum	ab 1. Mai 2014
Endenergiebedarf	167,30 kWh/(m ² a)
Energieeffizienzklasse	F

Exposé - Galerie



Treppenhaus

Exposé - Galerie



Flur (Einrichtungsbsp.)



Raum 2 (Einrichtungsbsp.)

Exposé - Galerie



Küche (Einrichtungsbsp.)



Küche mit Speisekammer

Exposé - Galerie



Küchenerker (Einrichtungsbsp.)



Tageslichtbad

Exposé - Galerie



Südbalkon-Blick in Garten



großer Kellerraum

Exposé - Galerie

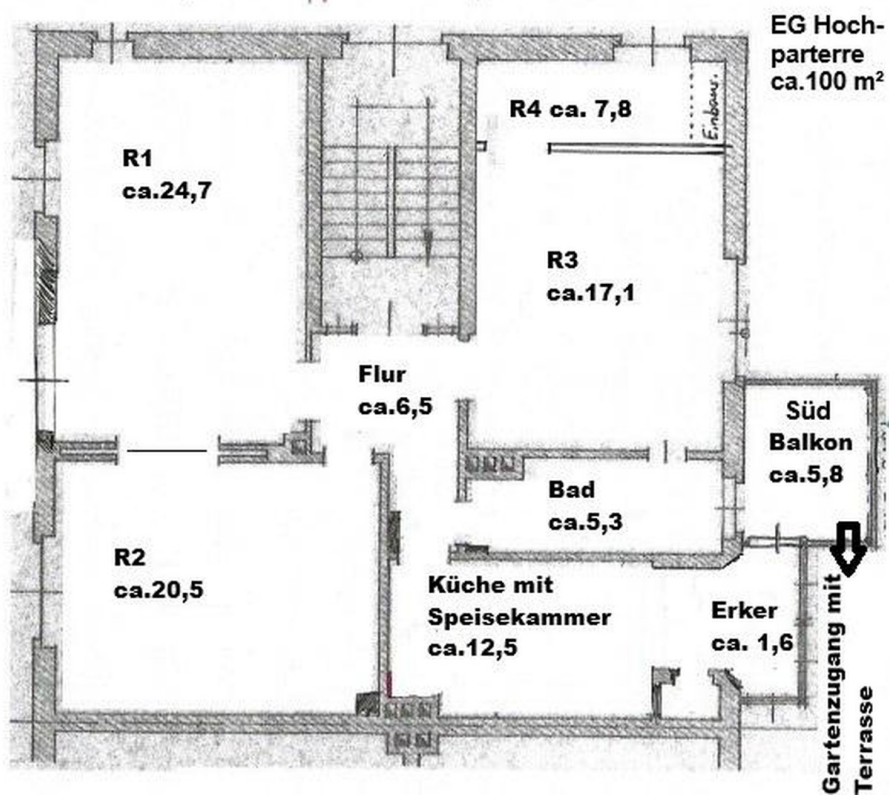


Doppelgarage mit Stellplatz



Umgebung-Mittelallee

Exposé - Grundrisse



Grundriss