

Exposé

Reihenhaus in Berlin

Reihenhaus Haselhorst 130 qm 5 Zimmer 2 Abstellräume Havelnähe



Objekt-Nr. OM-471872

Reihenhaus

Verkauf: **760.000 €**

13599 Berlin
Berlin
Deutschland

Baujahr	2011	Übernahme	Nach Vereinbarung
Grundstücksfläche	150,00 m ²	Schlafzimmer	4
Etagen	3	Badezimmer	1
Zimmer	5,00	Stellplätze	1
Wohnfläche	130,00 m ²	Heizung	Sonstiges
Energieträger	Fernwärme		

Exposé - Beschreibung

Objektbeschreibung

Dieses rote Reihenmittelhaus mit ca. 130 m² Wohnfläche und 5 Zimmern befindet sich in einer ruhigen 30er-Zone im beliebten Berliner Ortsteil Haselhorst. Hier verbinden sich naturnahes Wohnen, eine familienfreundliche Umgebung und eine hervorragende Infrastruktur.

Der durchdachte Grundriss bietet ausreichend Platz für Familien, Paare mit Homeoffice oder alle, die großzügig wohnen möchten.

Das Haus ist Teil einer harmonischen Eigentümergemeinschaft mit freundlicher Nachbarschaft.

Der Garten verfügt über eine schöne Holzterrasse, ein praktisches Gartenhaus.

Ein eigener Stellplatz sorgt für zusätzlichen Komfort.

Das Haus wird über ein modernes Blockheizkraftwerk versorgt. Im Erdgeschoss sollte der Fußbodenbelag erneuert werden – eine gute Gelegenheit, den Wohnbereich nach den eigenen Vorstellungen zu gestalten.

Ausstattung

Highlights auf einen Blick:

- Reihenmittelhaus in ruhiger Nebenstraße (30er-Zone)
- Ca. 130 m² Wohnfläche
- 5 Zimmer
- 2 Abstellräume
- Bad mit Wanne und Dusche
- Gäste-WC
- Hochwertige Einbauküche von Schüller mit Granit
- Eigener Stellplatz
- Schöne Holzterrasse und Gartenhaus
- Quittenbaum, Feigenbaum, Kirschbaum, Granatapfelstrauch, Johannisbeeren, Stachelbeeren
- Freundliche Eigentümergemeinschaft
- Nette Nachbarschaft
- Nur ca. 300 m bis zur Havel
- Viel Grün und Wasser in unmittelbarer Umgebung
- REWE, Pizzeria, Physiotherapie, Kitas und Spielplätze fußläufig erreichbar
- Versorgung über ein Blockheizkraftwerk
- Fußboden im Erdgeschoss renovierungsbedürftig – Gestaltung nach eigenen Wünschen möglich

Ein Haus für alle, die die Vorzüge des Lebens im Grünen mit der Nähe zur Berliner Innenstadt verbinden möchten. Vereinbaren Sie gerne einen Besichtigungstermin und überzeugen Sie sich selbst von dieser Immobilie.

Fußboden:

Laminat

Weitere Ausstattung:

Terrasse, Garten, Vollbad, Einbauküche, Gäste-WC

Lage

Ein besonderes Highlight ist die hervorragende Lage: Die Havel ist nur etwa 300 Meter entfernt und lädt zum Schwimmen, Spaziergängen oder Fahrradtouren ein.

Gleichzeitig befinden sich Einkaufsmöglichkeiten wie REWE, eine Pizzeria, Physiotherapie, Kindertagesstätten sowie mehrere Spielplätze bequem in fußläufiger Entfernung. Auch ein Sandstrand ist innerhalb von 20 Minuten fußläufig erreichbar.

Infrastruktur:

Apotheke, Lebensmittel-Discount, Allgemeinmediziner, Kindergarten, Grundschule, Hauptschule, Realschule, Gymnasium, Gesamtschule, Öffentliche Verkehrsmittel

Exposé - Energieausweis

Energieausweistyp	Verbrauchsausweis
Erstellungsdatum	ab 1. Mai 2014
Endenergieverbrauch	29,40 kWh/(m ² a)
Energieeffizienzklasse	A



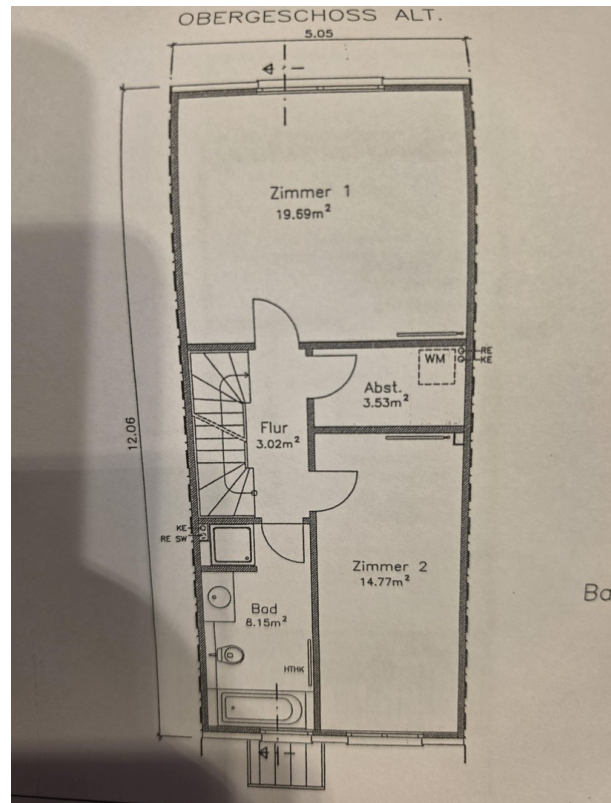
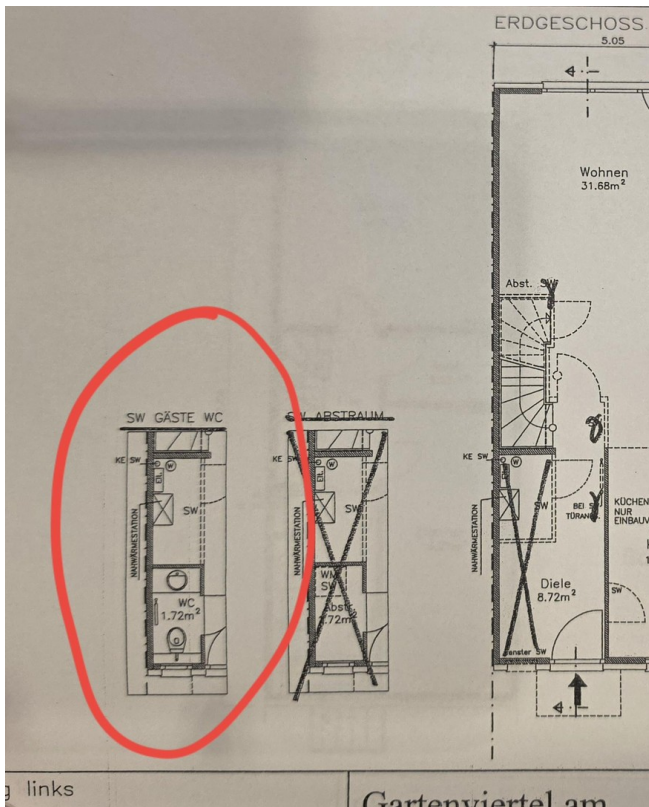
Exposé - Galerie



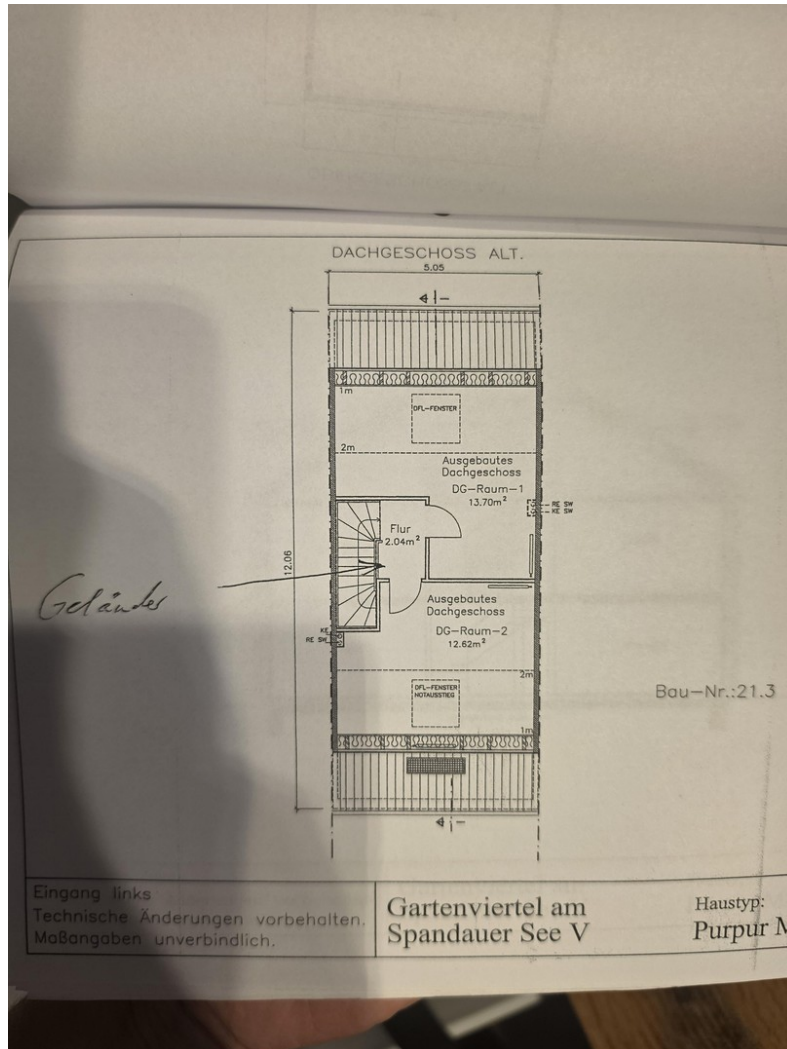
Exposé - Galerie



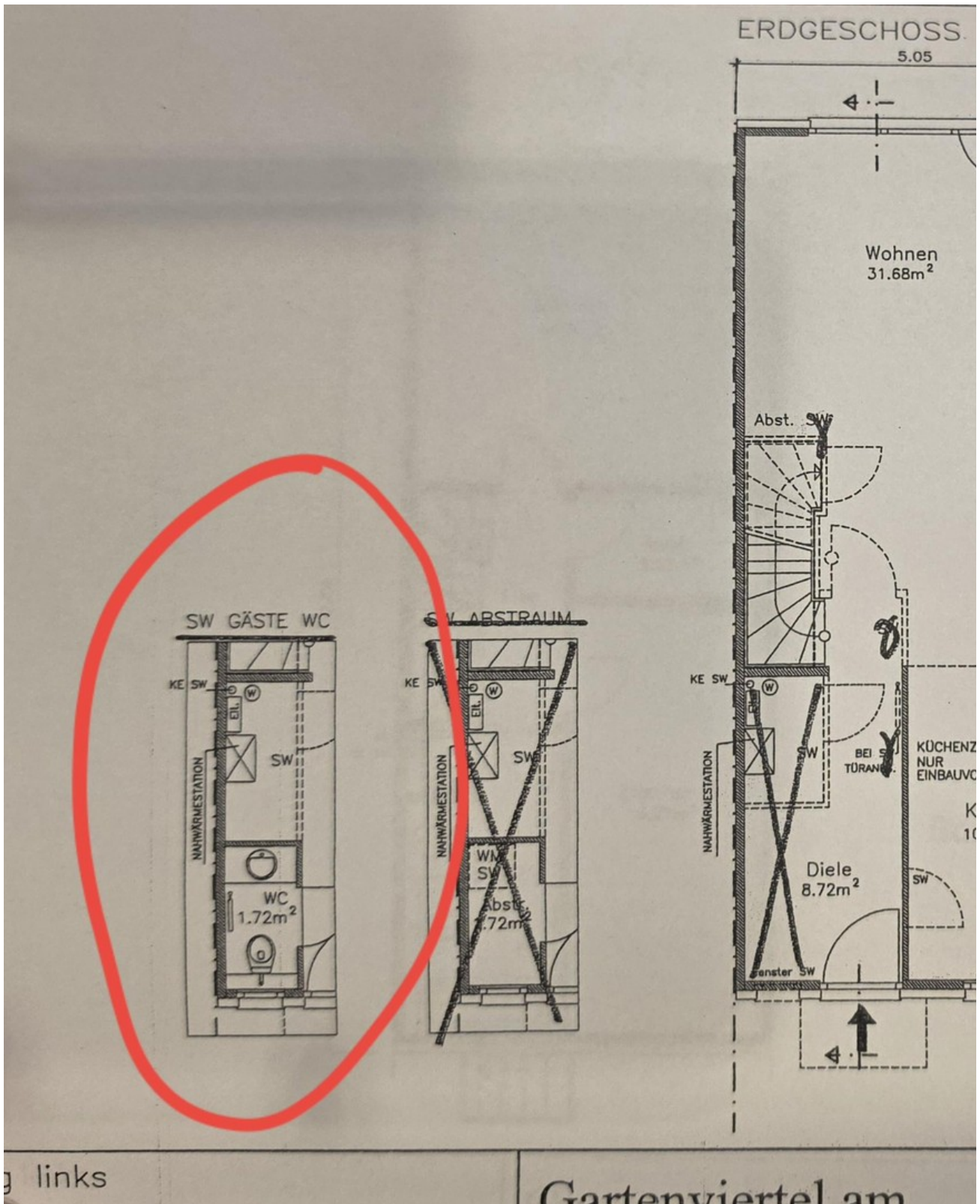
Exposé - Galerie



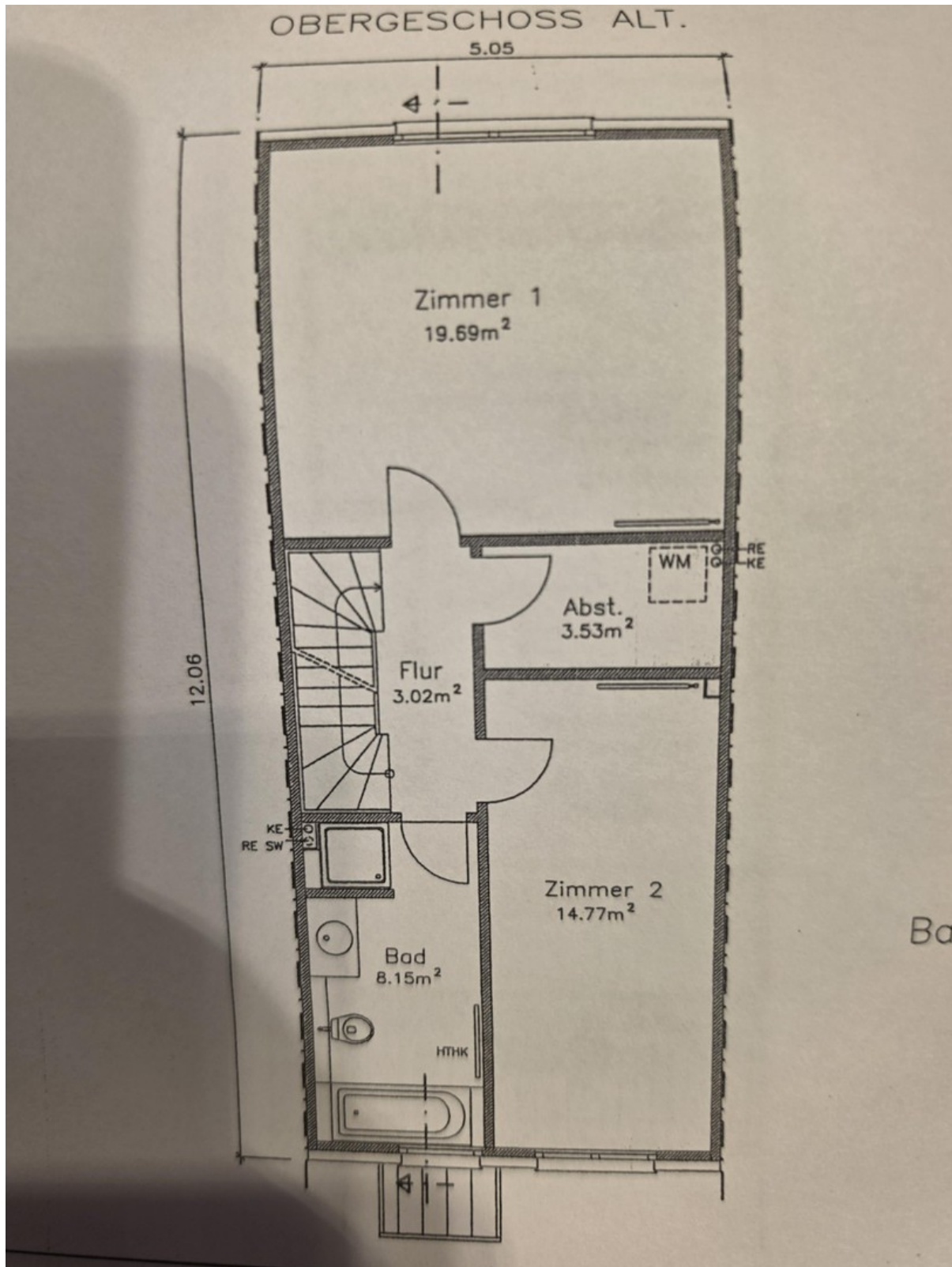
Exposé - Galerie



Exposé - Grundrisse



Exposé - Grundrisse



Exposé - Grundrisse

