

Exposé

Einfamilienhaus in Brunsbüttel

Charmantes Einfamilienhaus



Objekt-Nr. OM-471828

Einfamilienhaus

Verkauf: **362.000 €**

25541 Brunsbüttel
Schleswig-Holstein
Deutschland

Baujahr	1934	Zustand	modernisiert
Grundstücksfläche	505,00 m ²	Schlafzimmer	2
Etagen	2	Badezimmer	2
Zimmer	4,00	Garagen	1
Wohnfläche	139,00 m ²	Stellplätze	2
Energieträger	Gas	Heizung	Zentralheizung
Übernahme	Nach Vereinbarung		

Exposé - Beschreibung

Objektbeschreibung

Diese hübsches Einfamilienhaus mit typischer Klinkerfassade wurde umfassend saniert und bietet sowohl einer Familie als auch einem Paar im Homeoffice genügend Raum.

Eine großzügige Eingangsdielen vermittelt schon beim Betreten des Hauses einen hellen und freundlichen Charakter.

Ausstattung

Das Haus wurde 1934 (Anbau 1964) in Massivbauweise

(zweischalig/ Klinker) auf einem 505 m² großen Grundstück erstellt. Eine Garage mit elektrischem Rolltor sowie 2 Außenstellplätze sind vorhanden.

Eine umfangreiche Innensanierung fand im Jahr 2016/17 statt und umfasst die Elektrik, alle (3) sanitären Einrichtungen, Fenster (teilweise mit einbruchhemmender Verglasung), elektr. Rollläden und großes Haustürelement sowie Bodenbeläge (Pitch Pine Dielen, Design Vinyl, Fliesen) . Netzwerkverkabelung mit Server in allen Räumen und große Mehr-SAT-Antenne. Ein Glasfaseranschluss ist vorhanden.

Die gesamte Grünanlage, Pflasterung und Einfriedung wurden neu angelegt.

Fußboden:

Parkett, Fliesen, Vinyl / PVC

Weitere Ausstattung:

Terrasse, Garten, Keller, Vollbad, Einbauküche

Lage

Die Stadt Brunsbüttel liegt in Schleswig Holstein an der Elbe mit Anbindung an den Nord-Ostsee-Kanal.

An der Westküste mit etwa 13 000 Einwohnern gelegen, gehört Brunsbüttel zum Kreis Dithmarschen.

Der Nord-Ostsee-Kanal mit seinen Schleusen sowie der Yacht und Segelhafengebiete geben der Stadt einen maritimen Charakter.

Sämtliche Einkaufsmöglichkeiten, Ärzte, Schulen und Kita sind in wenigen Minuten erreichbar.

Zur Naherholung bietet das Deichwegenetz herrliche Wander-und Fahrradwege entlang der Elbe

Die B 5 führt von Brunsbüttel aus über die Hochbrücke über den Nord-Ostsee-Kanal in Richtung Itzehoe und zum Autobahnanschluss Hamburg / Heide.

Infrastruktur:

Apotheke, Lebensmittel-Discount, Allgemeinmediziner, Kindergarten, Grundschule, Gesamtschule, Öffentliche Verkehrsmittel

Exposé - Energieausweis

Energieausweistyp	Bedarfsausweis
Erstellungsdatum	ab 1. Mai 2014
Endenergiebedarf	195,90 kWh/(m ² a)
Energieeffizienzklasse	F

Exposé - Galerie



Exposé - Galerie



Gartenterrasse



Eingangsdiele

Exposé - Galerie



Duschbad EG

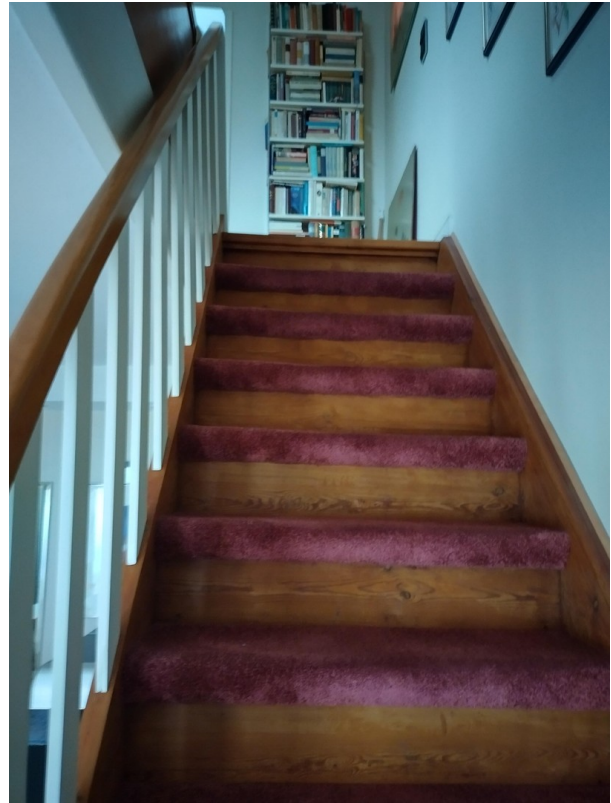


Küche mit EBK

Exposé - Galerie



Wohn-Esszimmer



Treppe zum OG



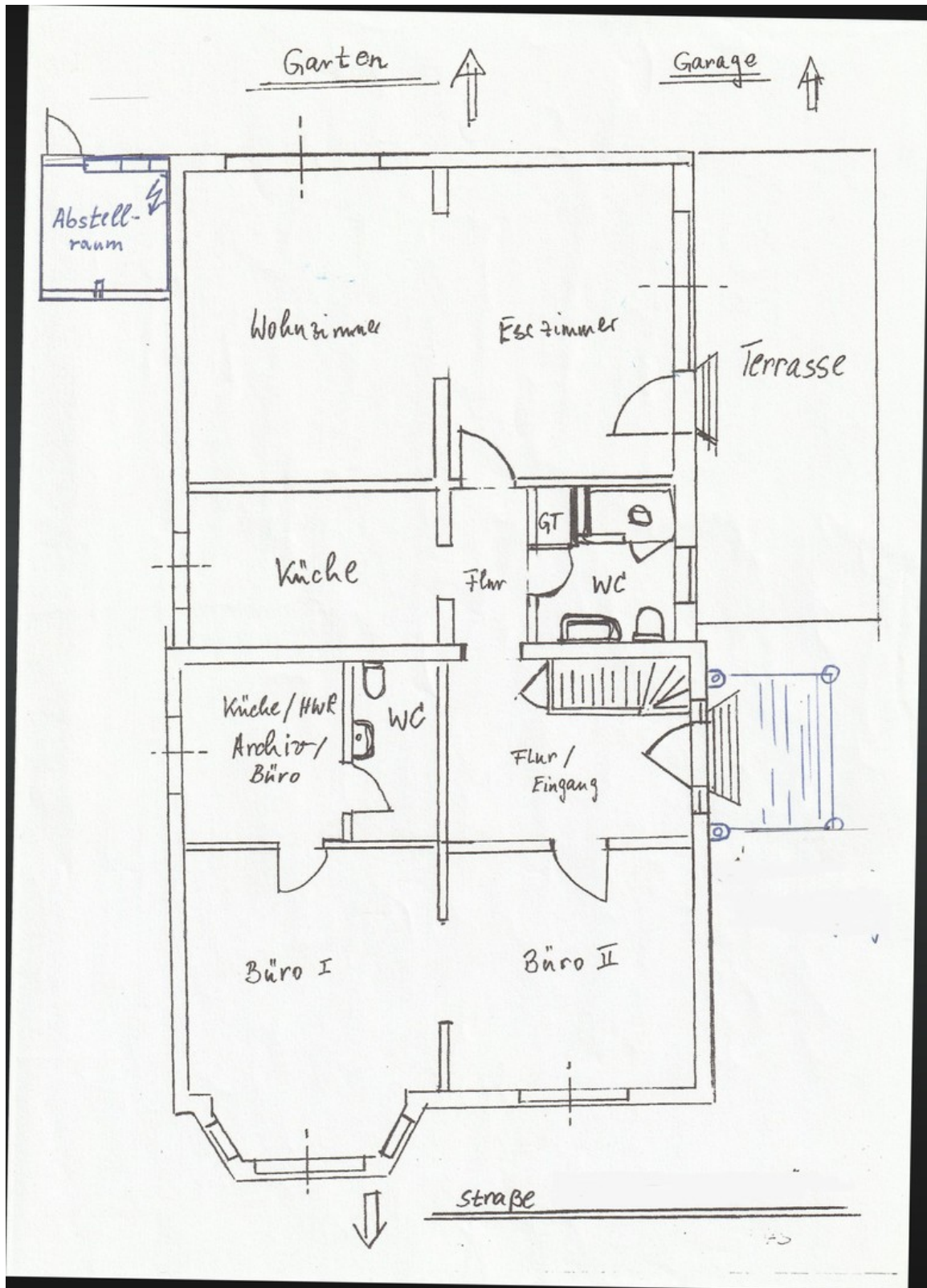
Bad OG

Exposé - Galerie



Diele und Schlafzimmer OG

Exposé - Grundrisse



Exposé - Grundrisse

