

Exposé

Reihenhaus in Saarbrücken

Traumhaus in sonniger Südlage – stilvoll kernsaniert und sofort bezugsfertig



Objekt-Nr. **OM-471737**

Reihenhaus

Verkauf: **489.000 €**

Ansprechpartner:
Waltraut Gaertner

Magdeburgerstr. 70
66121 Saarbrücken
Saarland
Deutschland

Baujahr	1967	Übernahme	Nach Vereinbarung
Grundstücksfläche	242,00 m ²	Zustand	saniert
Etagen	2	Schlafzimmer	2
Zimmer	5,00	Badezimmer	2
Wohnfläche	120,00 m ²	Garagen	1
Nutzfläche	169,00 m ²	Stellplätze	1
Energieträger	Fernwärme	Heizung	Zentralheizung

Exposé - Beschreibung

Objektbeschreibung

Das Haus wurde 2014 umfassend kernsaniert. Dabei wurden unter anderem die Heizungsanlage, Wasserleitungen und die komplette Elektrik erneuert. Außerdem wurden moderne Fenster, eine neue Haustür sowie elektrische Rollläden eingebaut.

Der helle Wohn- und Essbereich mit offener Küche bildet das Herzstück des Hauses. Bodentiefe Fenster im gesamten Haus sorgen für viel Tageslicht und ein angenehmes Wohngefühl. Eine elektrische Markise lädt dazu ein, die sonnige Südterrasse zu genießen.

Ausstattung:

Kernsaniierung 2014

Wohn- und Essbereich mit offener Küche

Gäste-WC

2 Schlafzimmer

Ankleidezimmer

2 Bäder (1 bodengleiche Dusche, 1 freistehende Badewanne)

Bodentiefe Fenster

Elektrische Rollläden

Elektrische Markise

Moderne Heizungsanlage

Erneuerte Wasserleitungen und Elektrik

Südlage

Stellplatz und Garage vorhanden (nicht direkt am Haus)

Ein Haus, das mit hochwertiger Ausstattung, viel Licht und einer ruhigen Wohnlage überzeugt – ideal für Paare oder eine kleine Familie.

Vereinbaren Sie gerne einen Besichtigungstermin. Wir freuen uns darauf, Ihnen dieses besondere Zuhause persönlich zu zeigen.

Privatverkauf – keine Maklerprovision.

Ausstattung

Hochwertige, moderne Küche

Einbauten im Ankleidezimmer

Eingebauter LED-Elektrik Kamin

Kabelanschluss im gesamten Haus vorhanden.

Fußboden:

Parkett, Laminat, Fliesen

Weitere Ausstattung:

Balkon, Terrasse, Garten, Keller, Dachterrasse, Vollbad, Duschbad, Einbauküche, Gäste-WC, Kamin

Lage

Die Immobilie befindet sich in einer ruhigen und gepflegten Wohnlage mit angenehmer Nachbarschaft. Die sonnige Südausrichtung sorgt für helle Wohnräume und bietet ideale Voraussetzungen, um Terrasse und Garten in vollen Zügen zu genießen.

Einkaufsmöglichkeiten, Ärzte, Apotheken, Kindergärten und Schulen sind in kurzer Zeit erreichbar. Auch öffentliche Verkehrsmittel sowie die Anbindung an die Autobahn sind günstig, sodass Sie sowohl den Alltag als auch Beruf und Freizeit komfortabel gestalten können.

Infrastruktur:

Apotheke, Lebensmittel-Discount, Allgemeinmediziner, Kindergarten, Grundschule, Hauptschule, Öffentliche Verkehrsmittel

Exposé - Energieausweis

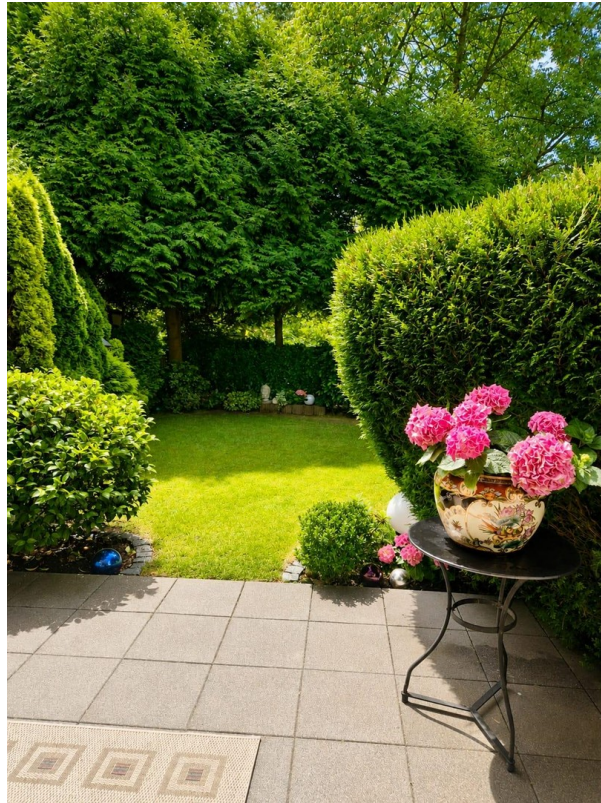
Energieausweistyp	Bedarfsausweis
Erstellungsdatum	ab 1. Mai 2014
Endenergiebedarf	117,52 kWh/(m ² a)
Energieeffizienzklasse	E

Exposé - Galerie



Terrasse und Garten

Exposé - Galerie



Terrasse mit Garten



Wohnzimmer

Exposé - Galerie



Wohnzimmer



Wohnzimmer

Exposé - Galerie



Kamin im Wohnbereich



offene Küche

Exposé - Galerie



Elternschlafzimmer



Gäste oder Kinderzimmer

Exposé - Galerie

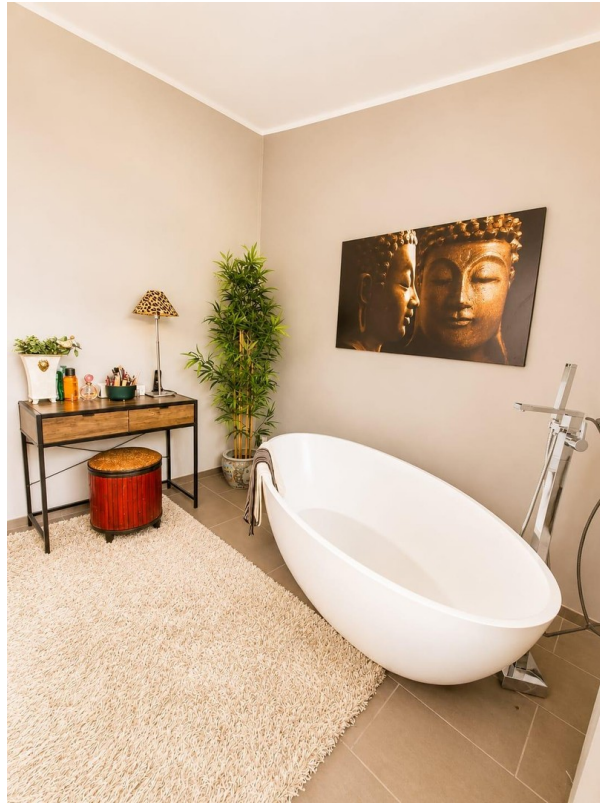


obere Etage



Bad

Exposé - Galerie



Freistehende Badewanne im Bad

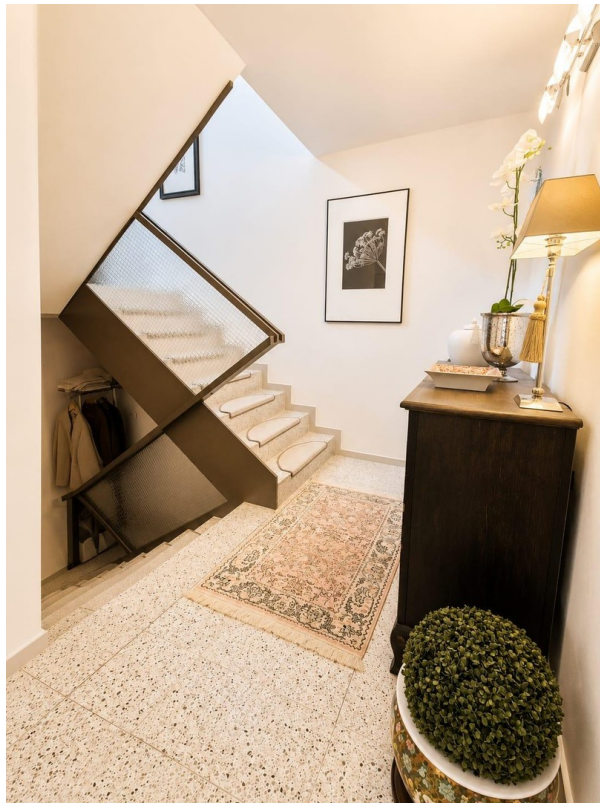


Dusche mit WC

Exposé - Galerie

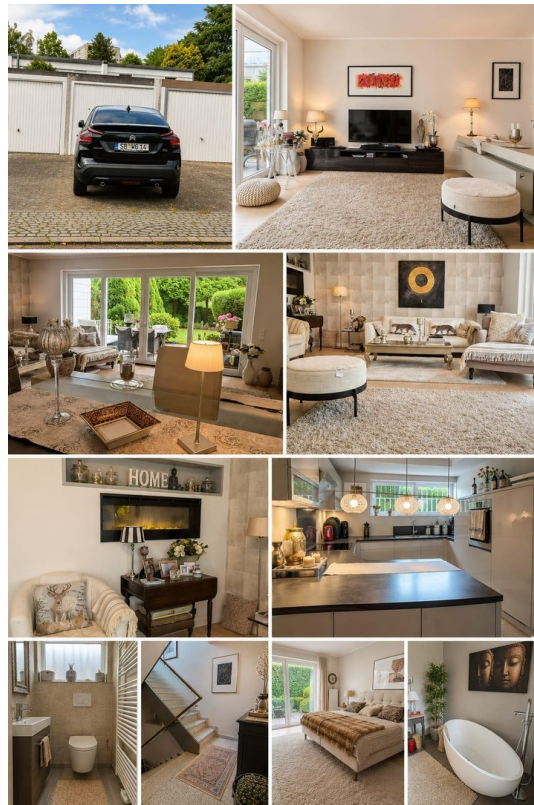


Balkon obere Etage



Flur

Exposé - Galerie



Eingangsbereich

Exposé - Galerie



Gäste WC



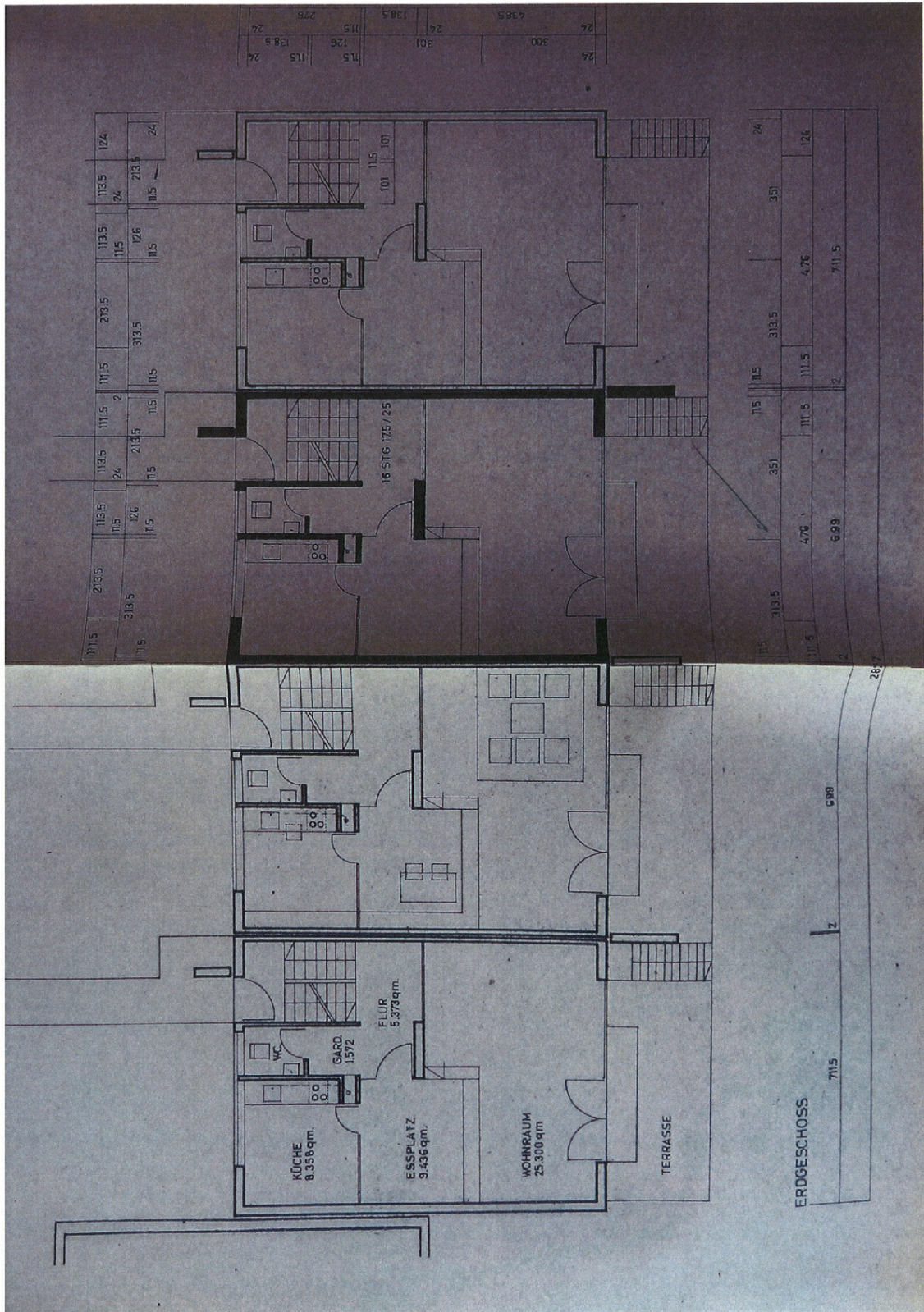
Aufgang zur oberen Etage

Exposé - Galerie

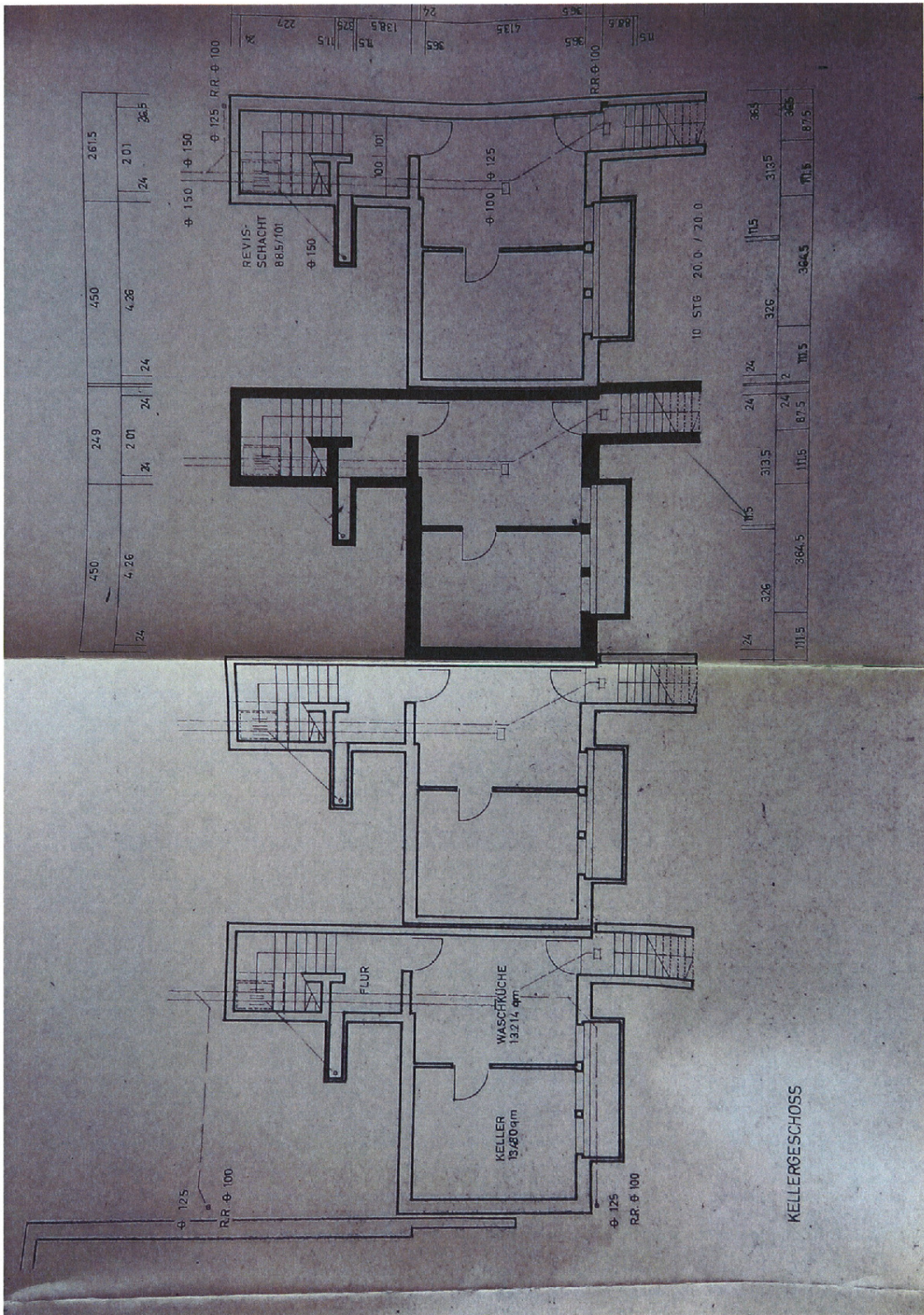


Diele zum Wohnzimmer

Exposé - Grundrisse



Exposé - Grundrisse



Exposé - Grundrisse

