

Exposé

Wohnung in Krefeld

Eigentumswohnung



Objekt-Nr. OM-471693

Wohnung

Verkauf: **165.000 €**

Ansprechpartner:
Buddenberg

Philiadelphiastrasse 41
47799 Krefeld
Nordrhein-Westfalen
Deutschland

Baujahr	1982	Zustand	modernisiert
Etagen	1	Schlafzimmer	1
Zimmer	3,00	Badezimmer	1
Wohnfläche	78,00 m ²	Etage	2. OG
Energieträger	Gas	Garagen	1
Hausgeld mtl.	300 €	Heizung	Zentralheizung
Übernahme	Nach Vereinbarung		

Exposé - Beschreibung

Objektbeschreibung

Die Eigentumswohnung ist in einem Mehrfamilienhaus mit 14 Wohneinheit Die Garage befindet sich im Innenhof.

Ausstattung

Fußboden:

Laminat, Fliesen

Weitere Ausstattung:

Balkon, Keller

Lage

Die Wohnung befindet sich in zentraler Lage des Stadtzentrums mit sehr guter Anbindung an die öffentlichen Verkehrsmittel.

Infrastruktur:

Apotheke, Lebensmittel-Discount, Allgemeinmediziner, Öffentliche Verkehrsmittel

Exposé - Energieausweis

Energieausweistyp	Bedarfsausweis
Erstellungsdatum	bis 30. April 2014
Endenergiebedarf	123,00 kWh/(m ² a)



Exposé - Galerie



Küche

Exposé - Galerie



Flur



Kinderzimmer 1 von 2

Exposé - Galerie



Kinderzimmer 2 von 2

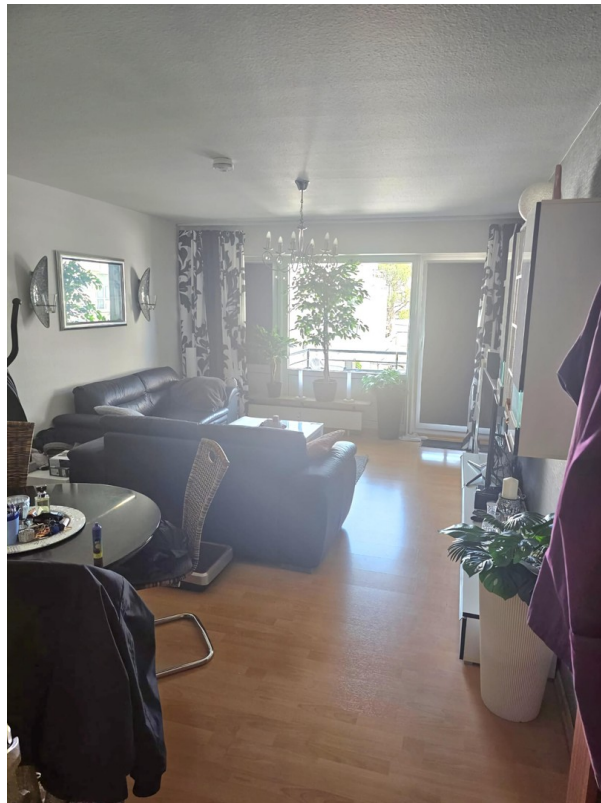


Schlafzimmer 1 von 2

Exposé - Galerie



Schlafzimmer 2 von 2



Wohnzimmer 1 von 2

Exposé - Galerie

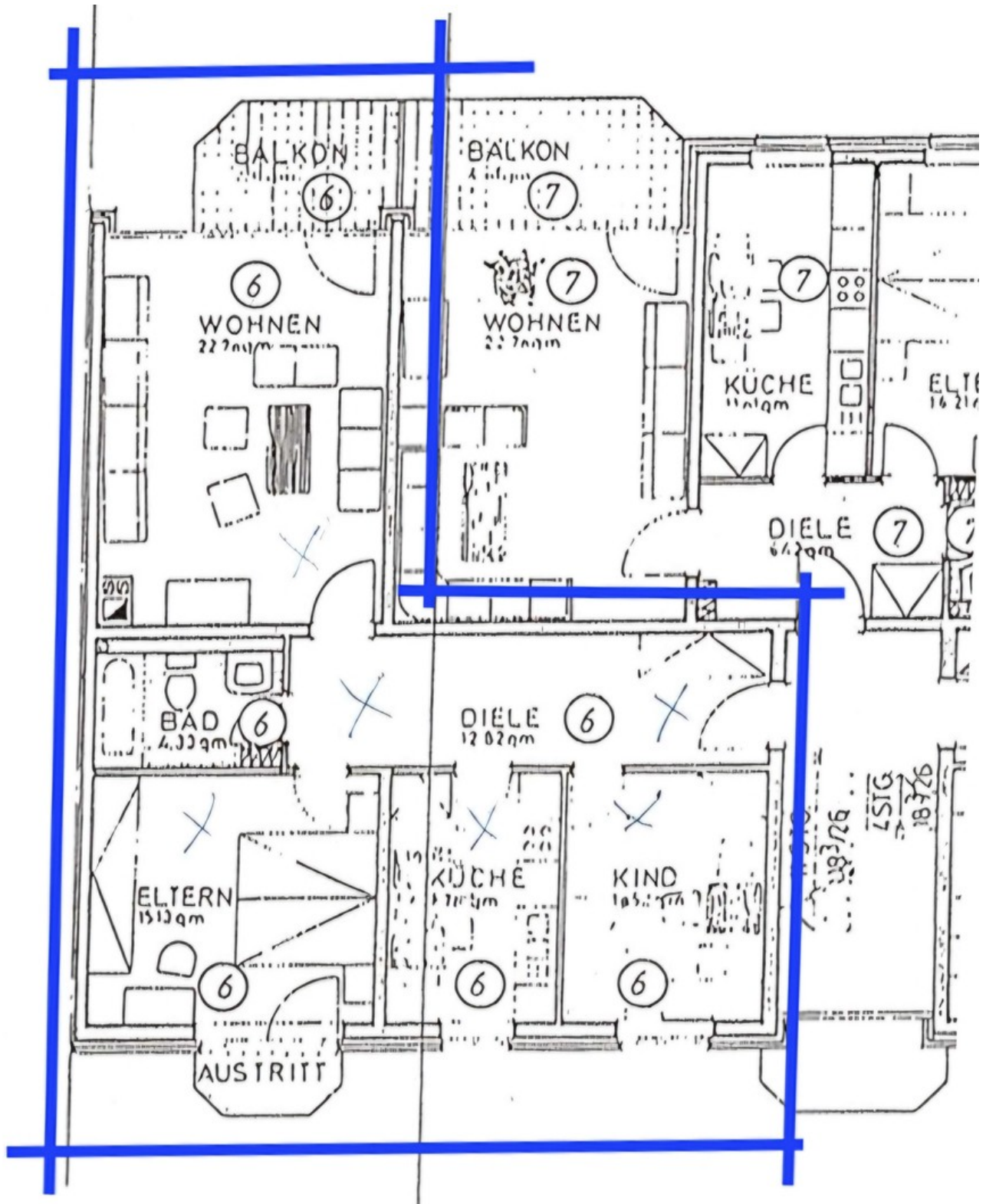


Wohnzimmer 2 von 2



Bad

Exposé - Grundrisse



Grundriss