

Exposé

Wohnung in Ludwigshafen

Helle 2-Zi-Wohnung im 3. OG frisch renoviert



Objekt-Nr. **OM-471613**

Wohnung

Vermietung: **713 € + NK**

Kaiser-Wilhelm-Strasse 21
67059 Ludwigshafen
Rheinland-Pfalz
Deutschland

Baujahr	1965	Übernahme	ab Datum
Etagen	4	Übernahmedatum	15.07.2026
Zimmer	2,00	Zustand	renoviert
Wohnfläche	62,50 m ²	Schlafzimmer	2
Energieträger	Fernwärme	Badezimmer	1
Summe Nebenkosten	180 €	Etage	3. OG
Mietsicherheit	2.100 €	Heizung	Zentralheizung

Exposé - Beschreibung

Objektbeschreibung

Willkommen in Ihrem neuen, urbanen Zuhause!

Diese frisch renovierte und lichtdurchflutete 2-Zimmer-Wohnung im 3. Obergeschoss (kein Aufzug) bietet Ihnen die perfekte Kombination aus Funktionalität und bester Innenstadtlage.

Durch den durchdachten, klaren Grundriss ist die Wohnung ein echtes Raumwunder. Sie verfügt über zwei separat begehbare, helle Zimmer, eine funktionale Küche (ohne Einbauküche) und ein gepflegtes Badezimmer. Die Möbel wurden digital eingefügt, um Ihnen ein Gefühl für die Räume zu geben.

Dank dieser optimalen Aufteilung eignet sich das Objekt nicht nur perfekt für Singles, Paare oder Familien, sondern ist auch ideal als 2er-WG nutzbar. Die pflegeleichten Böden aus modernen Fliesen und Vinyl runden das unkomplizierte Wohnkonzept perfekt ab. Ein eigenes Kellerabteil bietet zusätzlichen Stauraum.

Das Objekt wird von einem Hausmeister betreut, der sich um den Müll kümmert, das Treppenhaus reinigt und für Ordnung sorgt.

Ausstattung

Fußboden:

Fliesen, Vinyl / PVC

Weitere Ausstattung:

Keller

Sonstiges

Bei Interesse lassen Sie uns bitte wissen, wann der frühestmögliche Einzugstermin ist, wie viele Personen einziehen werden und wie hoch Ihr Netto-Haushaltseinkommen ist.

Lage

Hier leben Sie am Puls der Stadt. Die Wohnung besticht durch ihre exzellente Anbindung und die Nähe zu den großen Arbeitgebern der Region, die BASF und Mannheim sind in wenigen Minuten erreichbar.

In fußläufiger Umgebung finden Sie alles für den täglichen Bedarf: Lebensmittel-Discounter, Bäcker, Ärzte, Apotheken und zwei Einkaufszentren. Auch Cafés, Restaurants und Parks für die Freizeitgestaltung liegen direkt vor Ihrer Haustür. Der öffentliche Nahverkehr ist in Sichtweite.

Infrastruktur:

Apotheke, Lebensmittel-Discount, Allgemeinmediziner, Kindergarten, Grundschule, Hauptschule, Realschule, Gymnasium, Gesamtschule, Öffentliche Verkehrsmittel

Exposé - Energieausweis

Energieausweistyp	Verbrauchsausweis
Erstellungsdatum	ab 1. Mai 2014
Endenergieverbrauch	183,00 kWh/(m ² a)
Energieeffizienzklasse	F

Exposé - Galerie



Wohnzimmer

Exposé - Galerie



Wohnzimmer



Küche (KI-staging)

Exposé - Galerie



Küche



Küche

Exposé - Galerie



Flur



Schlafzimmer (KI-staging)

Exposé - Galerie



Schlafzimmer



Bad

Exposé - Galerie

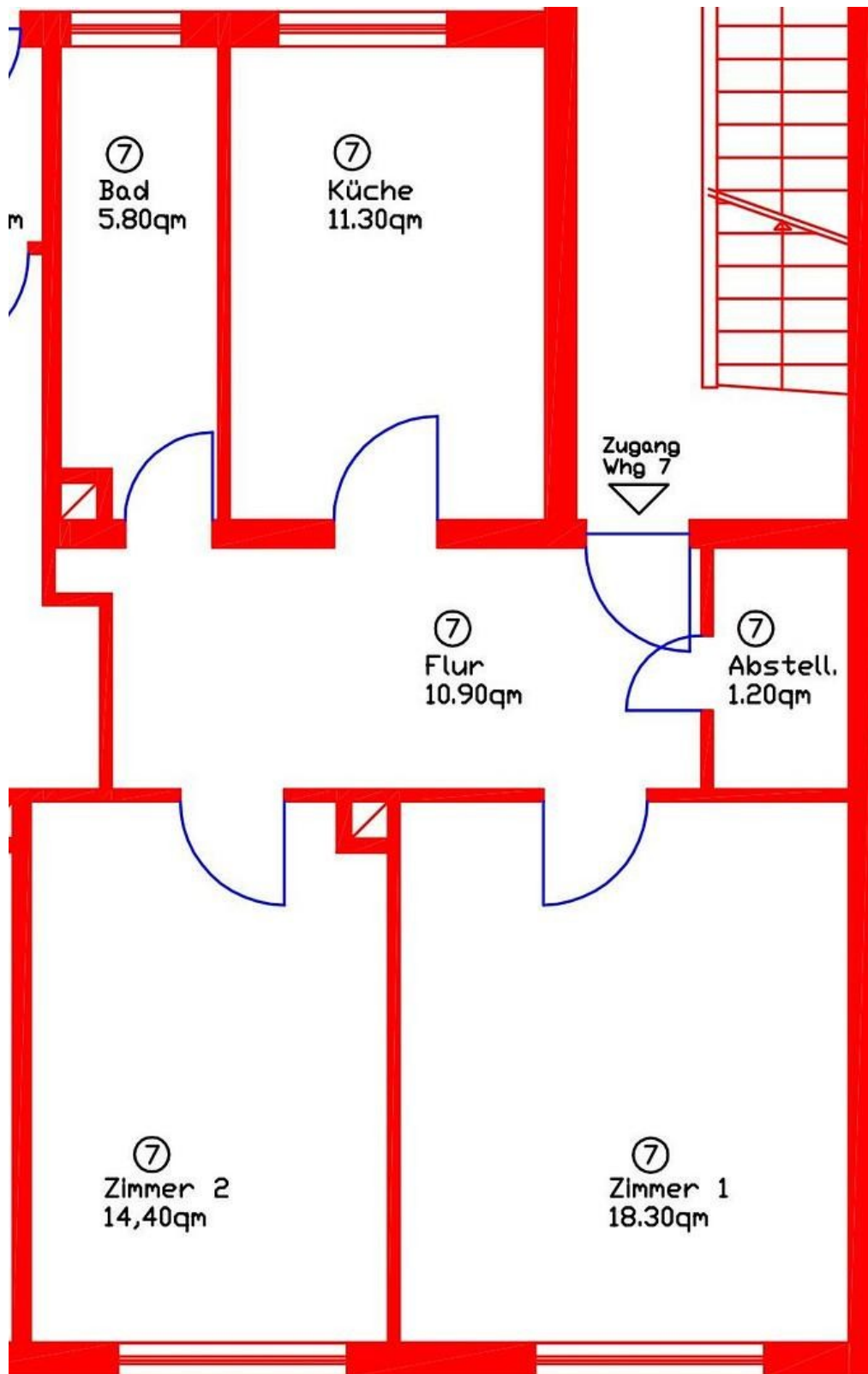


Bad



Flur

Exposé - Grundrisse



Exposé - Grundrisse

