

# Exposé

## Erdgeschosswohnung in Oldenburg in Holstein **kleine 1-Zi-Whg. mit Rasenfläche im Hinterhof**



Objekt-Nr. OM-471528

### Erdgeschosswohnung

Vermietung: **350 € + NK**

Ansprechpartner:  
Wolfgang Seidel

23758 Oldenburg in Holstein  
Schleswig-Holstein  
Deutschland

Baujahr	1990	Übernahme	sofort
Etagen	1	Zustand	gepflegt
Zimmer	1,00	Badezimmer	1
Wohnfläche	23,00 m <sup>2</sup>	Etage	Erdgeschoss
Energieträger	Gas	Heizung	Zentralheizung

# Exposé - Beschreibung

## Objektbeschreibung

Willkommen in dieser charmanten, lichtdurchfluteten 1-Zimmer-Wohnung im idyllischen Hinterhof! Perfekt für Singles, Paare oder alle, die ein ruhiges, gemütliches Nest suchen.

Highlights:

Ca. 23 m<sup>2</sup> Wohn-/ Nutzfläche

Helle, freundlicher Raum mit schönen Fenstern zum grünen Innenhof

Moderne, kleine Einbauküche mit Platz für Ihren Lieblingskaffee

Kompaktes, aber vollwertiges Bad mit Dusche

Ruhige Lage – kein Straßenlärm, nur Vogelgezwitscher und ein bisschen Grün vor der Tür

Der Hinterhof-Charakter macht diese Wohnung besonders liebenswert: Hier fühlt man sich sofort wohl, fast wie in einem kleinen Gartenhaus mitten in der Stadt. Ideal für alle, die Wert auf Ruhe und eine persönliche Atmosphäre legen.

Ausstattung:

gepflegt mit Raufasertapeten und Vinyl-Bodenbelag.

Energieeffizient und kostengünstig im Verbrauch

Fahrrad- und Abstellraum ebenerdig im Hinterhaus hinter der Rasenfläche.

Kaution: 3 Monatsmieten

Möchten Sie diese süße kleine Wohnung besichtigen? Schreiben Sie mir gerne eine Nachricht.

Wir freuen uns, Ihnen die Wohnung persönlich zu zeigen!

Keine Maklerprovision – Direkt vom Eigentümer

## Ausstattung

-->> Die weiteren Bilder der Innenräume werden in Kürze eingesetzt.--<<

### **Fußboden:**

Vinyl / PVC

### **Weitere Ausstattung:**

Duschbad, Einbauküche

## Lage

Ort:

Hinterhof mit Rasenfläche

Burgtorstraße 30

Oldenburg/H.

### **Infrastruktur:**

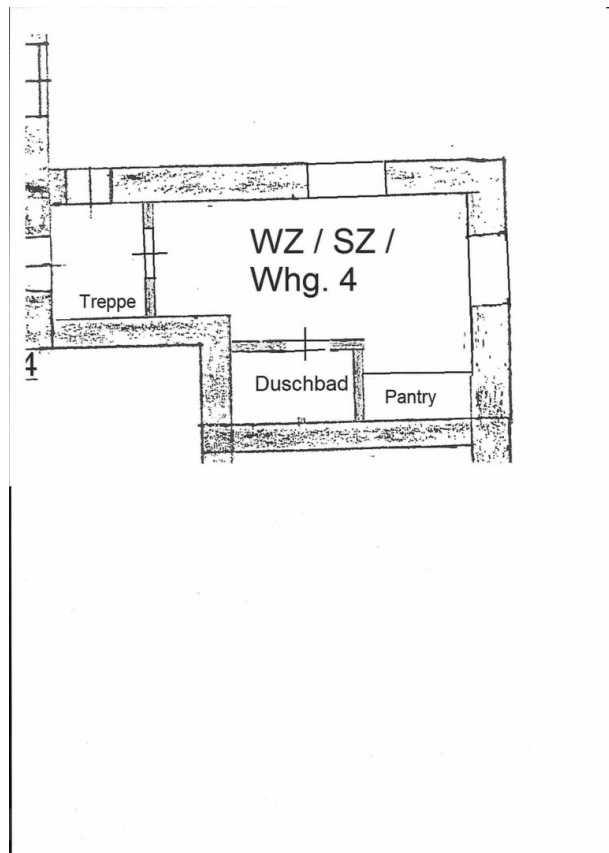
Apotheke, Lebensmittel-Discount, Allgemeinmediziner, Kindergarten, Grundschule, Hauptschule, Realschule, Gymnasium, Gesamtschule, Öffentliche Verkehrsmittel

# Exposé - Energieausweis

Energieausweistyp	Verbrauchsausweis
Erstellungsdatum	ab 1. Mai 2014
Endenergieverbrauch	100,00 kWh/(m <sup>2</sup> a)
Energieeffizienzklasse	C



## Exposé - Galerie



# Exposé - Galerie

