

Exposé

Dachgeschosswohnung in Bottrop

Hell und modern in Waldnähe



Objekt-Nr. **OM-471458**

Dachgeschosswohnung

Vermietung: **500 € + NK**

Ansprechpartner:
Regina van Aken

46240 Bottrop
Nordrhein-Westfalen
Deutschland

Baujahr	1960	Miete Garage/Stellpl.	30 €
Etagen	2	Mietsicherheit	1.500 €
Zimmer	3,00	Übernahme	Nach Vereinbarung
Wohnfläche	60,00 m ²	Zustand	renoviert
Nutzfläche	5,00 m ²	Schlafzimmer	2
Energieträger	Gas	Badezimmer	2
Nebenkosten	100 €	Etage	2. OG
Heizkosten	100 €	Stellplätze	1
Summe Nebenkosten	200 €	Heizung	Zentralheizung

Exposé - Beschreibung

Ausstattung

Fußboden:

Laminat, Fliesen

Weitere Ausstattung:

Keller, Gäste-WC

Lage

Infrastruktur:

Apotheke, Lebensmittel-Discount, Allgemeinmediziner, Kindergarten, Grundschule, Hauptschule, Realschule, Gymnasium, Gesamtschule, Öffentliche Verkehrsmittel

Exposé - Energieausweis

Energieausweistyp	Verbrauchsausweis
Erstellungsdatum	bis 30. April 2014
Energieverbrauchskennwert	205,00 kWh/(m ² a)
Warmwasser enthalten	Nein

Exposé - Galerie



Diele

Exposé - Galerie



WC



Bad mit Wanne

Exposé - Galerie



Küche Blick zur Diele



Küche

Exposé - Galerie



Schlafzimmer
(Zimmer 1)

Schlafzimmer



Wohnzimmer (2)

Wohnzimmer

Exposé - Galerie



Wohnzimmer (2)

Wohnzimmer



Arbeitszimmer (3)

Arbeitszimmer

Exposé - Galerie

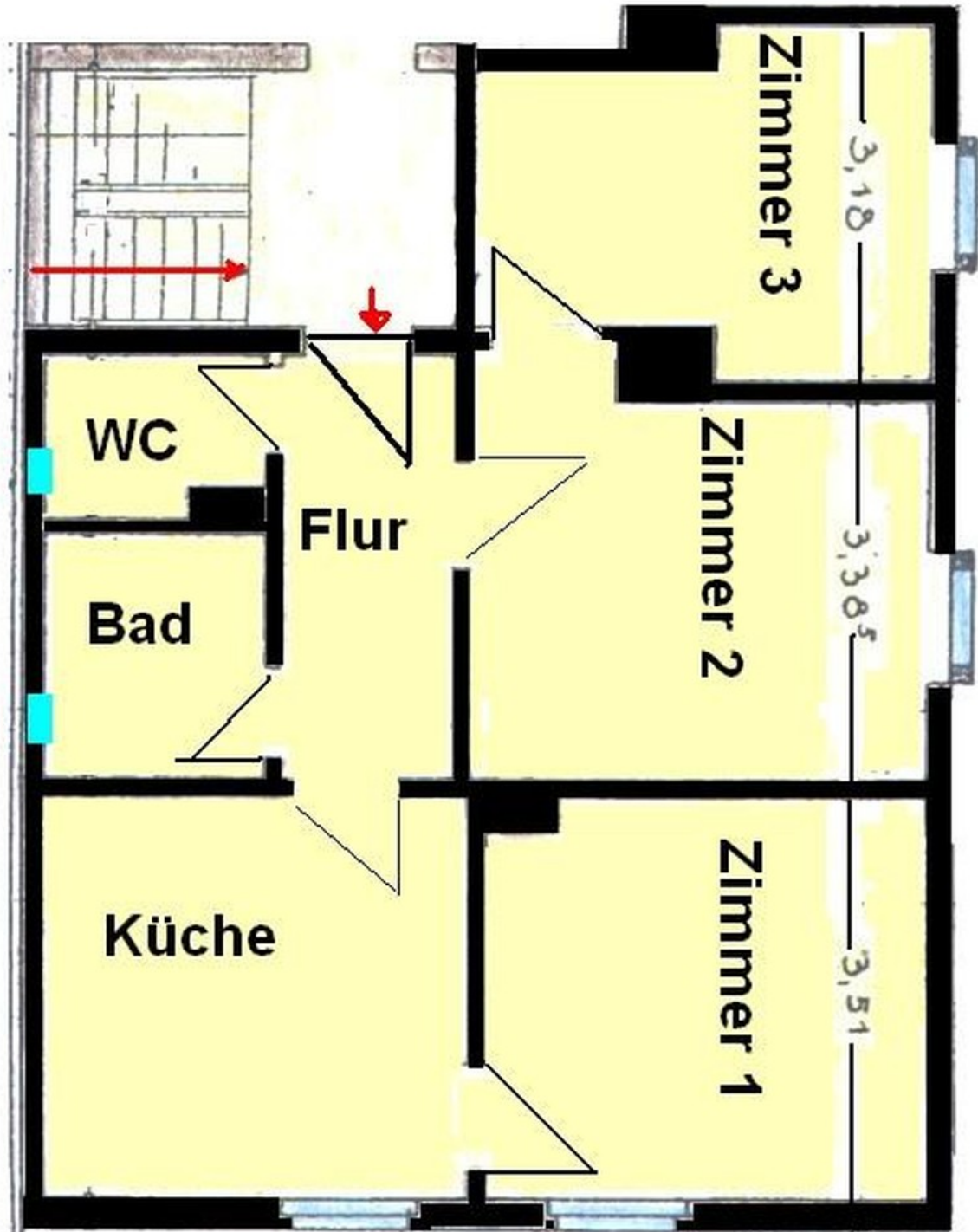


Arbeitszimmer



Treppenhaus

Exposé - Grundrisse



Grundriss Wohnung