

Exposé

Wohnung in Halle

Erstbezug nach Sanierung! Moderne 2-Raum WE mit Balkon und EBK in südlicher Innenstadt



Objekt-Nr. OM-471429

Wohnung

Vermietung: **657 € + NK**

Ansprechpartner:
Hausverwaltung MG Bauen GmbH
Telefon: 0176 80786319
Mobil: 0176 72059396

Streiberstr. 7
06110 Halle
Sachsen-Anhalt
Deutschland

Baujahr	1900	Übernahme	ab Datum
Etagen	4	Übernahmedatum	01.08.2026
Zimmer	2,00	Zustand	Erstbez. n. Sanier.
Wohnfläche	46,92 m ²	Schlafzimmer	1
Energieträger	Gas	Badezimmer	1
Summe Nebenkosten	150 €	Etage	2. OG
Mietsicherheit	1.314 €	Heizung	Fußbodenheizung

Exposé - Beschreibung

Objektbeschreibung

Dieses denkmalgeschützte Mehrfamilienhaus verfügt über zehn moderne Wohneinheiten, welche im Jahr 2026 umfangreich und nach den neusten Richtlinien (KW 70) saniert wurde.

Alle Wohnungen verfügen über einen Balkon oder einer Terrasse.

Es gibt 2-Raum Wohnungen (in der der Größe von 38 m² bis 52 m² und eine 3-Raum Wohnung mit der Größe von 69 m²). Momentan befindet sich das Objekt in den Endzügen der Sanierung (Treppenhaus, Hof- und Kellerbereich).

In allen Zimmern wurde Fussbodenheizung verlegt, wobei jedes Zimmer separat regelbar ist.

Ausstattung

Fussbodenheizung

Balkon/Terrasse

Kleiner Hofbereich

Bad mit Fenster (Dusche, WC, WM-Anschluss, Handtuchheizkörper)

moderne EBK (Geschirrspüler, Backofen inkl. Ceranfeld, Einbaumikrowelle, Kühlgefrierkombination)

Glasfaseranschluss (Firma Muth)

Zentralheizung und Wärmepumpe

Fußboden:

Fliesen, Vinyl / PVC

Weitere Ausstattung:

Balkon, Keller, Duschbad, Einbauküche

Sonstiges

Bei Interesse können Sie uns gerne eine E-Mail mit Ihren Kontaktdaten senden und einen individuellen Besichtigungstermin mit unserem Team vereinbaren.

Wir freuen uns auf Sie!

Lage

Die Immobilie befindet sich in der Streiberstraße 7 im beliebten Stadtteil Südliche Innenstadt von Halle (Saale). Die zentrale und dennoch ruhige Wohnlage überzeugt durch ihre hervorragende Infrastruktur sowie die kurzen Wege ins Stadtzentrum und zum Hauptbahnhof (15 min zu Fuß). Beide sind in wenigen Minuten bequem zu Fuß, mit dem Fahrrad oder den öffentlichen Verkehrsmitteln erreichbar.

In der unmittelbaren Umgebung befinden sich die Frankesche Stiftungen und das Elisabeth-Krankenhaus sowie zahlreiche Einkaufsmöglichkeiten, Supermärkte, Bäckereien, Apotheken, Ärzte, Cafés und Restaurants, die den täglichen Bedarf optimal abdecken. Auch Schulen, Kindertagesstätten sowie verschiedene Freizeit- und Erholungsmöglichkeiten sind schnell erreichbar.

Infrastruktur:

Apotheke, Lebensmittel-Discount, Allgemeinmediziner, Kindergarten, Öffentliche Verkehrsmittel

Exposé - Galerie



Ansicht Balkonanlage



Hausansicht



Wohnzimmer 1.-3. OG

Exposé - Galerie



Wohnzimmer Dachgeschoss



Schlafzimmer 1.-3. OG

Exposé - Galerie



Schlafzimmer Dachgeschoss



Küchenbereich Zugang zum Balkon

Exposé - Galerie



Küche 1.-3. OG

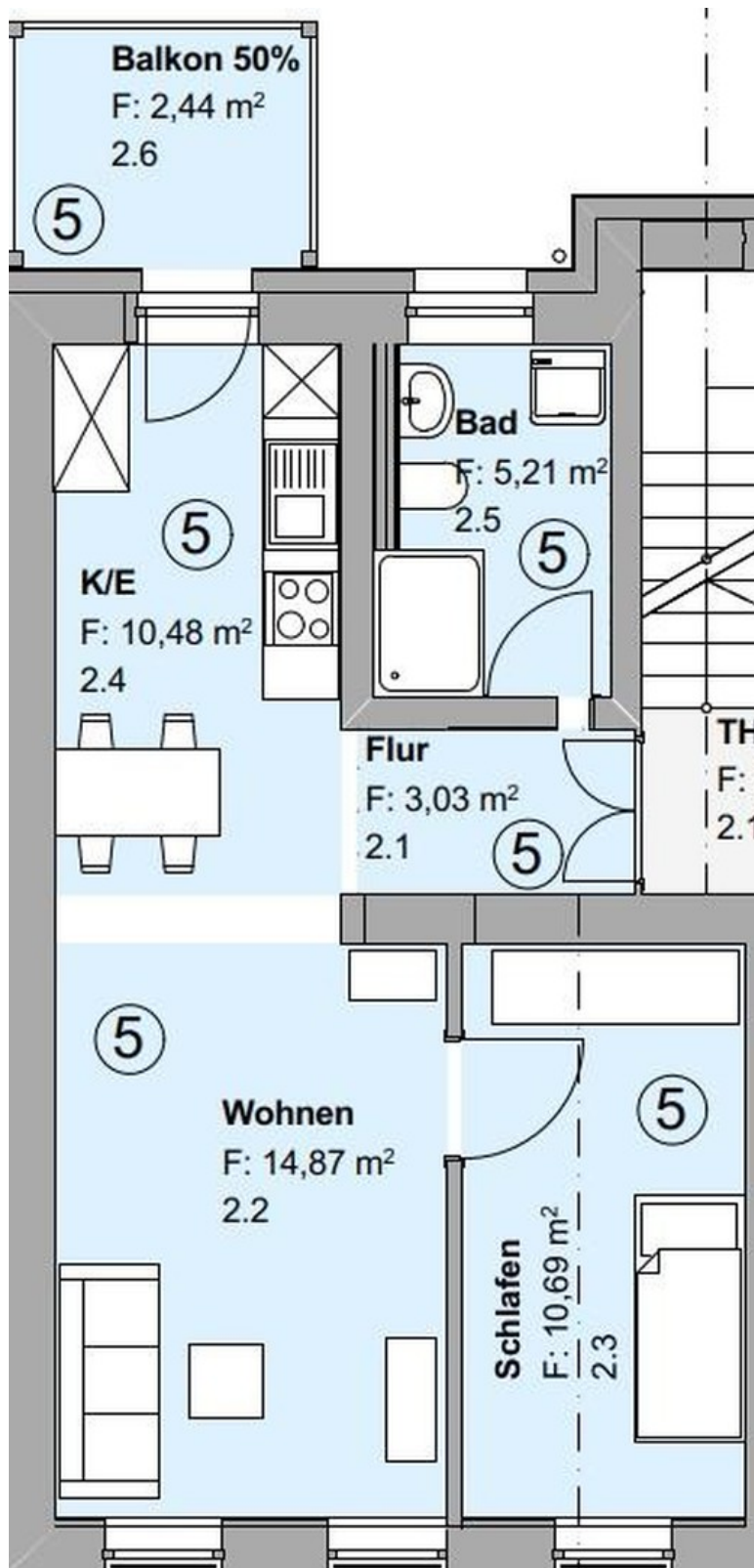


Bad 1.-3. OG



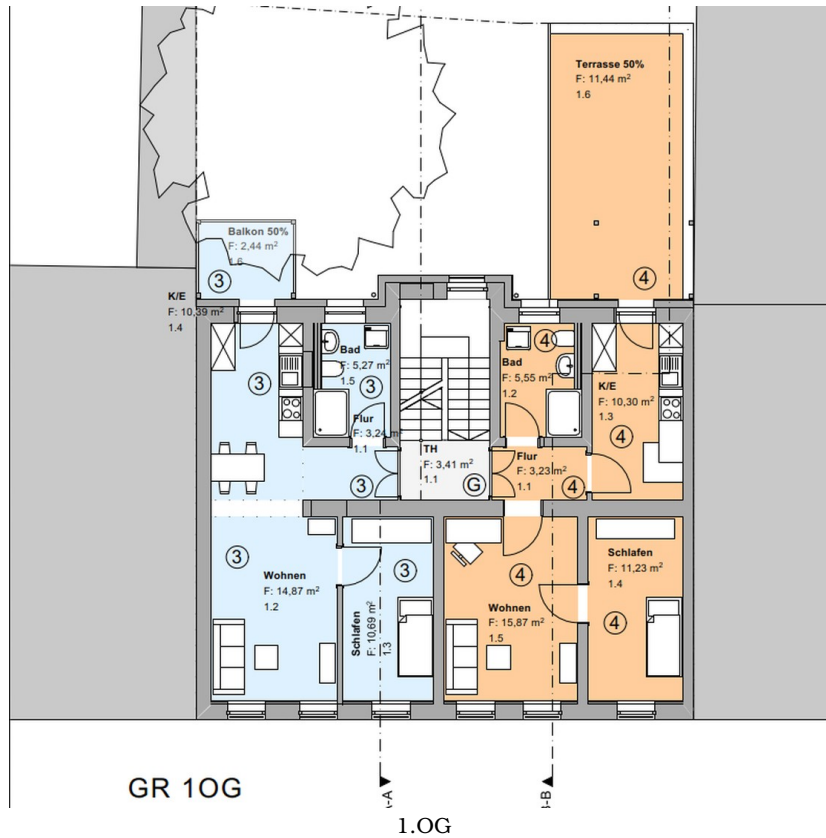
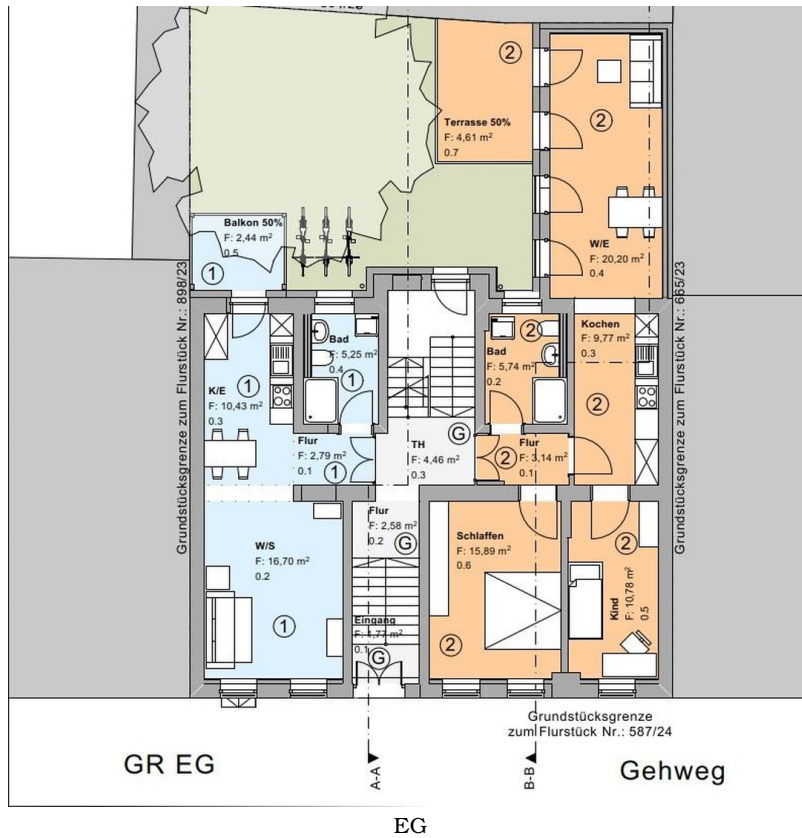
Blick vom Balkon DG

Exposé - Grundrisse



Grundriss 2.OG links

Exposé - Grundrisse



Exposé - Grundrisse



GR 2OG

2.OG



GR 3OG

3.OG

Exposé - Grundrisse

