

# Exposé

## Dachgeschosswohnung in Bielefeld

### Dachgeschosswohnung Bielefeld-Jöllenbeck



Objekt-Nr. **OM-471415**

### Dachgeschosswohnung

Vermietung: **1.050 € + NK**

Ansprechpartner:  
Bernd Holzmeyer

Belzweg 32  
33739 Bielefeld  
Nordrhein-Westfalen  
Deutschland

Baujahr	2025	Summe Nebenkosten	225 €
Zimmer	3,00	Miete Garage/Stellpl.	50 €
Wohnfläche	75,00 m <sup>2</sup>	Mietsicherheit	1.300 €
Nutzfläche	16,00 m <sup>2</sup>	Übernahme	Nach Vereinbarung
Energieträger	Strom	Zustand	Neuwertig
Nebenkosten	175 €	Stellplätze	1
Heizkosten	50 €	Heizung	Fußbodenheizung

# Exposé - Beschreibung

## Objektbeschreibung

Eigentumswohnung, 40+, Fahrstuhl, Stellplatz mit Wallbox, PV-Anlage, 2 Balkone (1 Süd, 1 West), Kellerraum, Einbauküche, Bad mit Dusche und Badewanne, zusätzlicher Dachboden als Abstellboden nutzbar.

## Ausstattung

hochwertig, elektr. Rollläden, Wallbox, Glasfaser

### **Fußboden:**

Fliesen, Vinyl / PVC

### **Weitere Ausstattung:**

Balkon, Keller, Dachterrasse, Aufzug, Vollbad, Einbauküche, Barrierefrei

## Lage

Bielefeld-OT Jöllenbeck, gute Verkehrsanbindung

### **Infrastruktur:**

Apotheke, Allgemeinmediziner, Kindergarten, Grundschule, Öffentliche Verkehrsmittel

# Exposé - Energieausweis

Energieausweistyp	Verbrauchsausweis
Erstellungsdatum	ab 1. Mai 2014
Endenergieverbrauch	15,00 kWh/(m <sup>2</sup> a)
Energieeffizienzklasse	A+



## Exposé - Galerie



Waschkeller

# Exposé - Galerie



Technik

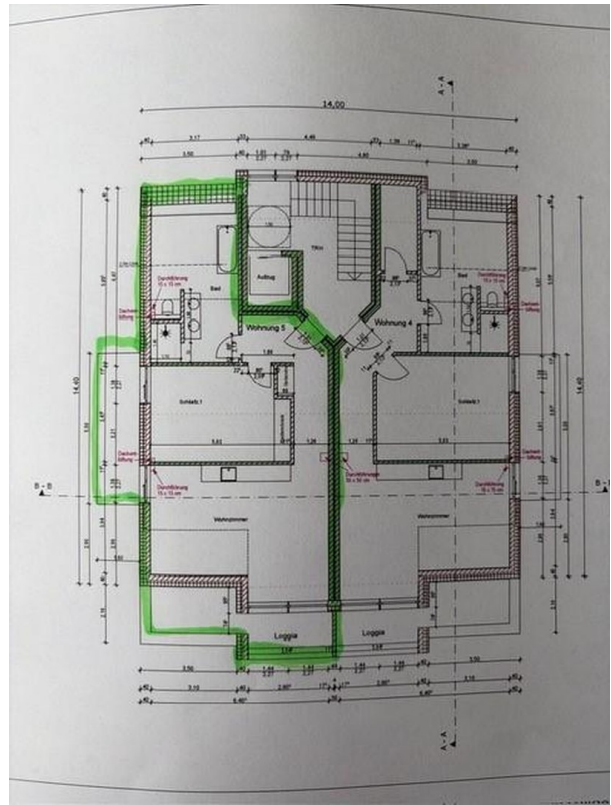


PV-Technik

# Exposé - Galerie



Kellerraum



Grundriss



Wohn-/Küche

# Exposé - Galerie



Küchenzeile



Schlafzimmer

# Exposé - Galerie



Bad



Bad

# Exposé - Galerie



Wohnbereich



Wohnbereich

# Exposé - Galerie



Südbalkon



Südbalkon