

Exposé

Wohnung in München

**1-Zimmer-WHG komplett ausgestattet, 1-room APP
comfortably furnished, Munich Westpark, Metro U6**



Objekt-Nr. OM-471249

Wohnung

Vermietung: **1.090 € pro Monat**

Ansprechpartner:
Birgit von Tettenborn

Siebenbürgenerstrasse 7
81377 München
Bayern
Deutschland

Baujahr	2025	Zustand	Neuwertig
Etagen	3	Etage	1. OG
Zimmer	1,00	Heizung	Fußbodenheizung
Wohnfläche	25,70 m ²	Frei ab	15.07.2026
Energieträger	Solar	Mobilar	Vollmöbliert
Summe Nebenkosten	340 €	Raucher	Nein
Mietsicherheit	2.900 €	Geschlecht	Keine Einschr.
Pauschalmiete	1.090 € pro Monat	Max. Personen	1
Kaltmiete	1.090 €	Haustiere	Nach Vereinbarung

Exposé - Beschreibung

Objektbeschreibung

"SB7" Apartmenthaus in Münchens Toplage direkt am Westpark und direkt an der U-Bahn mit insgesamt 8 Apartments:

Du willst in München studieren oder arbeiten und suchst das ideale Business oder Studenten Apartment? Du kannst in dem neu gebauten Architektenhaus zahlreiche Gemeinschafts-Facilities wie Co-Workspace und Gartenlounge zusätzlich nutzen und Dich voll auf Dein Studium oder Arbeit konzentrieren. Damit Du alle Kosten im Blick hast, bieten wir Dir ein transparentes All-in-Package von 1.430,-€: 1.090,- Kaltmiete + 340,-€ Nebenkosten incl. Gemeinschaftsflächen und Gartenlounge, Energiepauschale und Highspeed-Internet. Optional 90,- € TG-Stp

Youtube Video vom Haus unter :

youtube.com/watch?v=8qrBk3-XW2Y

EN:

"SB7" Apartment building in a prime Munich location, directly next to Westpark and the subway, with a total of 8 apartments:

Would you like to study or work in Munich and are looking for the ideal business or student apartment? Take advantage of the numerous amenities of this newly built high tech architect's house, as well as the common areas with a garden lounge, and concentrate fully on your studies or work. To keep track of all costs, we offer a transparent all-inclusive package of € 1,430: € 1,090 rent + € 340 utility costs, including common areas and garden lounge, energy costs, high-speed internet. optional € 90 underground parking

Minimum rental period 6 months, duration of rental period can be extended individually.

Youtube Video from the house:

youtube.com/watch?v=8qrBk3-XW2Y

Ausstattung

Balkon, Dachterrasse, Garten, Gemeinschaftsraum, mit Waschmaschine und Trockner, Lounge im Gartenhaus, eigene Miniküche voll ausgestattet mit Mikrowelle, Kühlschrank und Cerankochfeld, Einbauschränke vom Schreiner im Bad und großer Kleiderschrank, bodentiefe Fenster mit elektrischen Außenjalousien, Paketbox, Fahrradhaus, Tiefgarage mit E-Ladestation.

EN:

Balcony

Private garden

Shared common room with washing machine and dryer

Garden house lounge

Fully equipped private kitchenette with microwave, refrigerator, and ceramic cooktop

Custom-built bathroom cabinets and a spacious fitted wardrobe, handcrafted by a master carpenter

Floor-to-ceiling windows with electric external blinds

Parcel locker

Secure bicycle storage

Underground parking garage with EV charging station

Weitere Ausstattung:

Balkon, Garten, Keller, Dachterrasse, Aufzug, Duschbad, Einbauküche, Barrierefrei

Sonstiges

Ausstattung:

Eichenparkett, bodentiefe Fenster, elektrische außenliegende Lamellen -Jalousien, Paketbox, Tiefgarage , Solardach, Wärmepumpe, E-Mobility Ladestationen, Waschmaschine und Trockner, Garten mit Lounge, Co-Workspace und große vollausgestattete Gemeinschaftsküche.

EN / equipment:

Oak parquet flooring, floor-to-ceiling windows, electric external slatted blinds, parcel box, underground car park, lift, solar roof and heat pump, e-mobility charging stations, washing machine and dryer, garden with lounge, co-workspace and large fully equipped communal kitchen.

EN:

“SB7” Apartment-House in Munich's top location right next to Westpark metro station U6, only 2 minute's walk:

Do you want to study or work in Munich and are looking for the ideal student or business apartment? In the newly built high tech architect's house with 8 Apartments, you can make use of numerous additional facilities and concentrate fully on your studies or work. We offer you a transparent all-in rent so that you can keep an eye on all costs.

The monthly rental prices of the eight apartments including the common areas, garden and parking space vary depending on the size.

Minimum rental period 6 months, duration of rental period can be extended individually.

Lage

Die Immobilie finden Sie in lebendiger Gegend in München Sendling-Westpark. Nur wenige Gehminuten entfernt verkehren die Buslinien 4610 und 63 und 100 m Entfernung die U-Bahnlinie U6 – die Anbindung an den öffentlichen Nahverkehr ist somit perfekt. Zu Fuß erreichen Sie ein paar Ärzte, Restaurants, Supermärkte, Cafés und Bäckereien. Wunderschöne Grün- und Parkanlagen, zwei Buchhandlungen, zwei Modegeschäfte, zwei Fitnessstudios und eine Bar finden Sie ebenfalls vor Ort.

EN:

The property is located in a popular residential area in Munich Sendling-Westpark. The underground line U6 runs nearby, it is only a 2-minute walk. There are a few doctors, restaurants, supermarkets, bakeries and cafés within walking distance. There are also several green areas and parks, bookshops, two fashion shops, a bar and a fitness centre.

Infrastruktur:

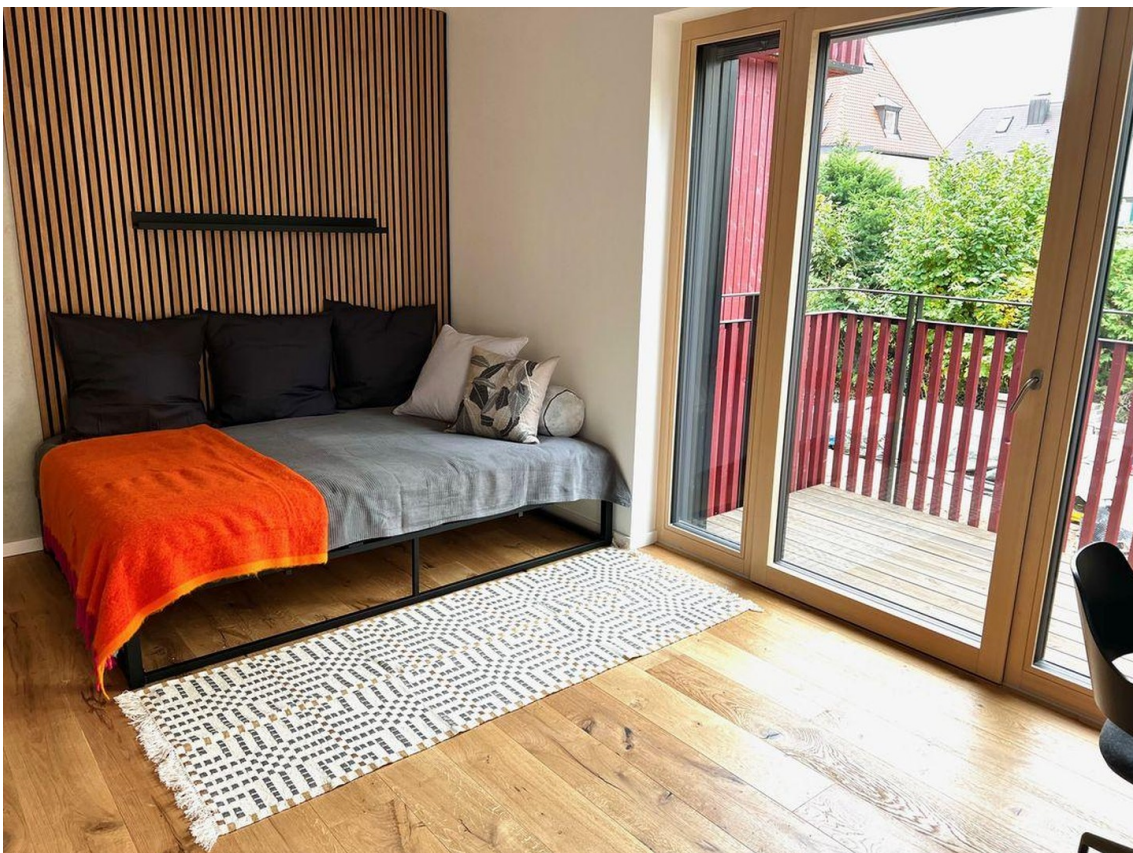
Apotheke, Lebensmittel-Discount, Allgemeinmediziner, Kindergarten, Grundschule, Hauptschule, Realschule, Gymnasium, Gesamtschule, Öffentliche Verkehrsmittel

Exposé - Energieausweis

Energieausweistyp	Bedarfsausweis
Erstellungsdatum	ab 1. Mai 2014
Endenergiebedarf	19,50 kWh/(m ² a)
Energieeffizienzklasse	A+



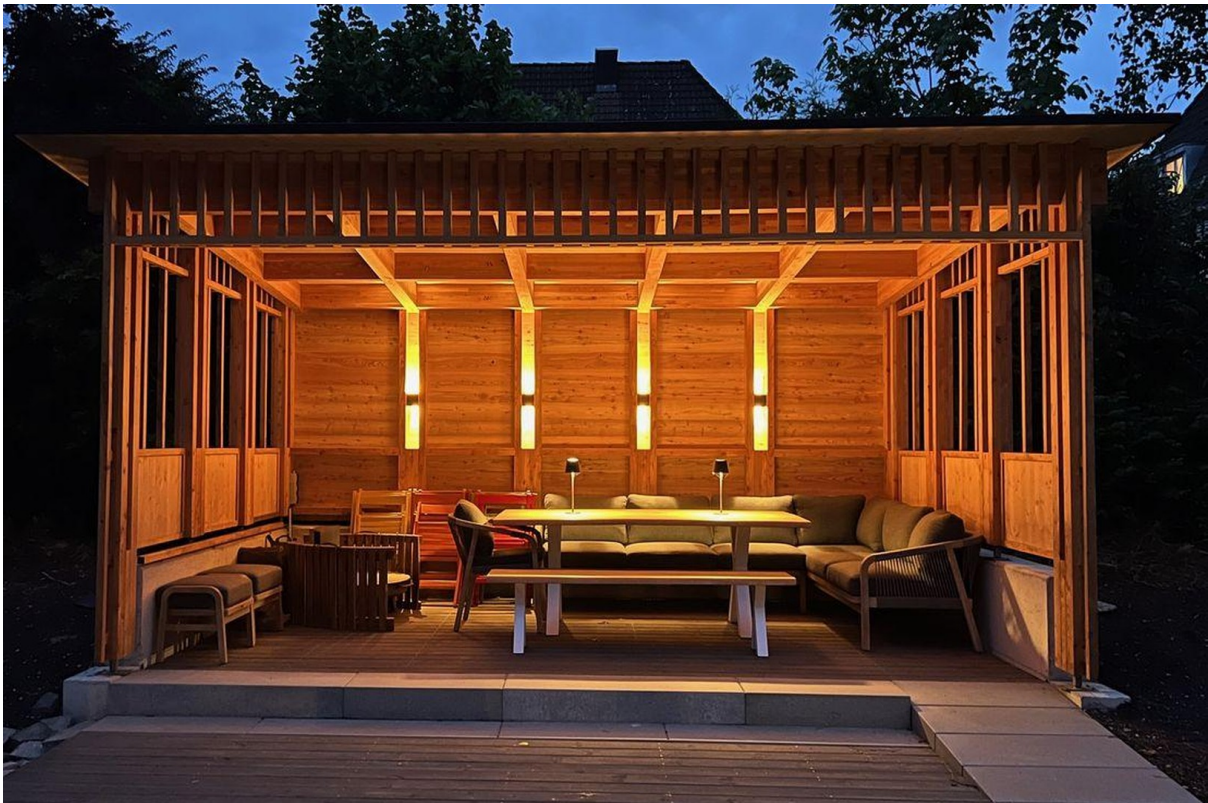
Exposé - Galerie



Exposé - Galerie



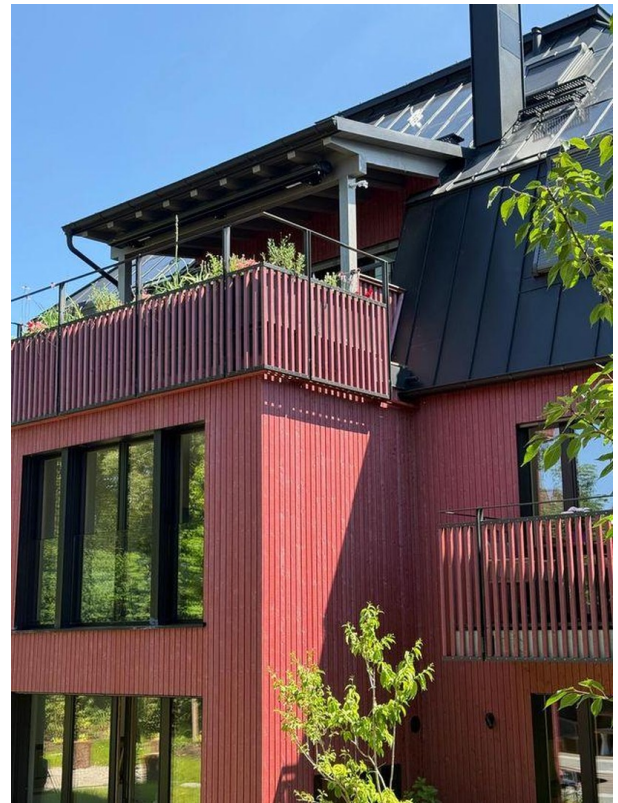
Wohnung — 6



Exposé - Galerie



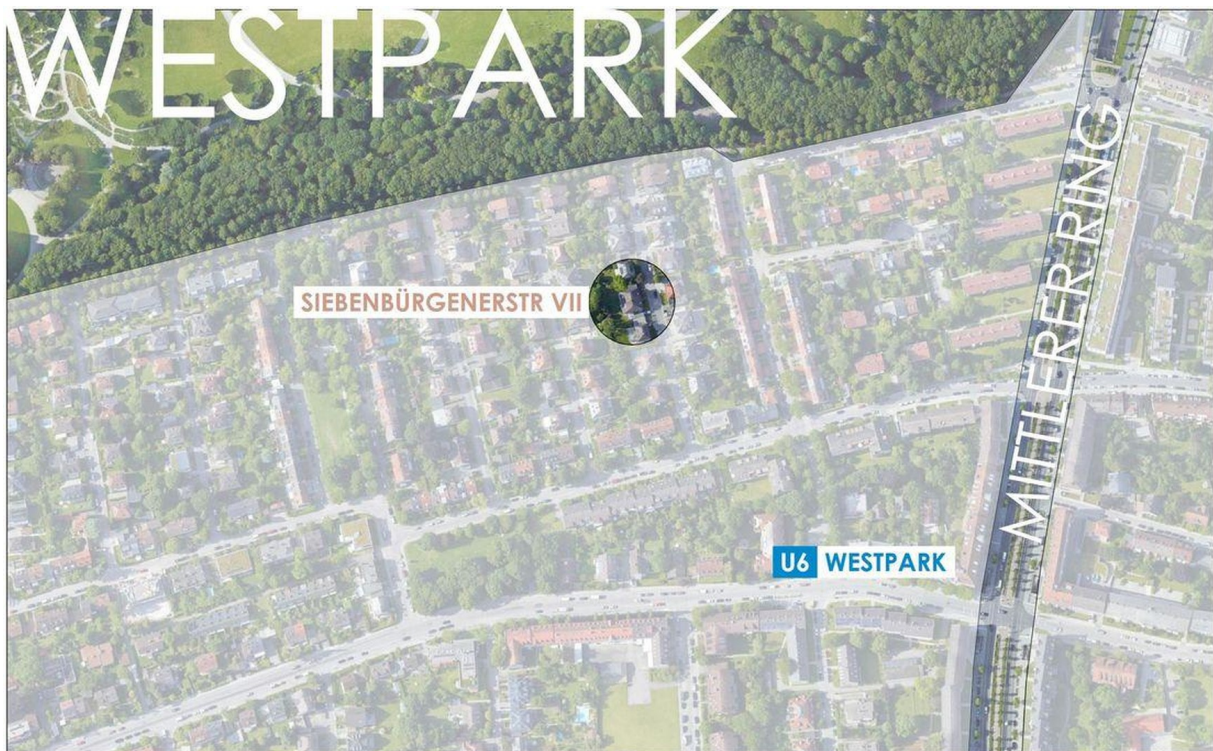
Exposé - Galerie



Exposé - Galerie



Exposé - Galerie



Exposé - Galerie



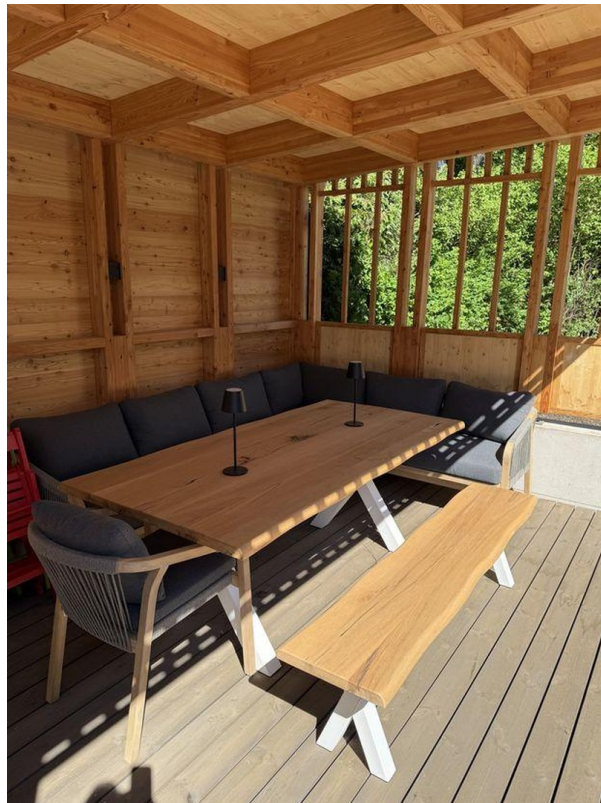
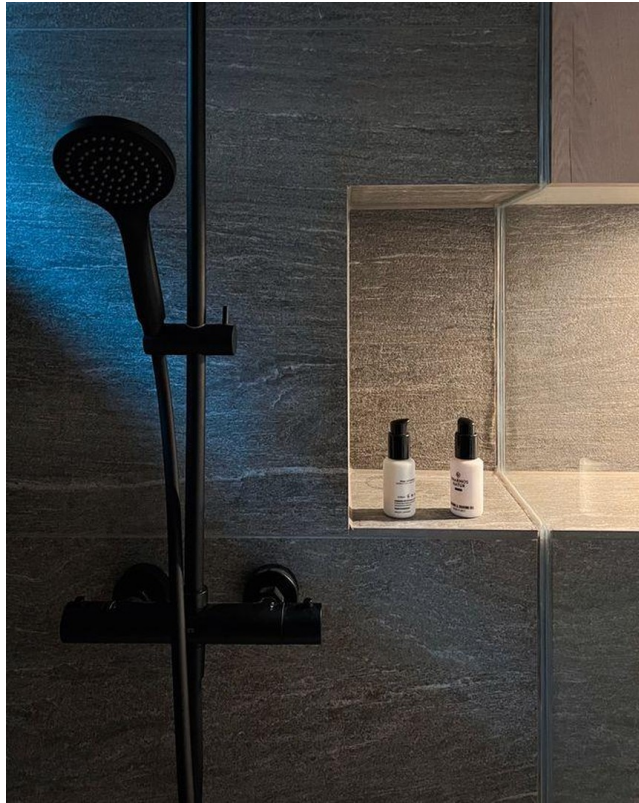
Exposé - Galerie



Exposé - Galerie



Exposé - Galerie



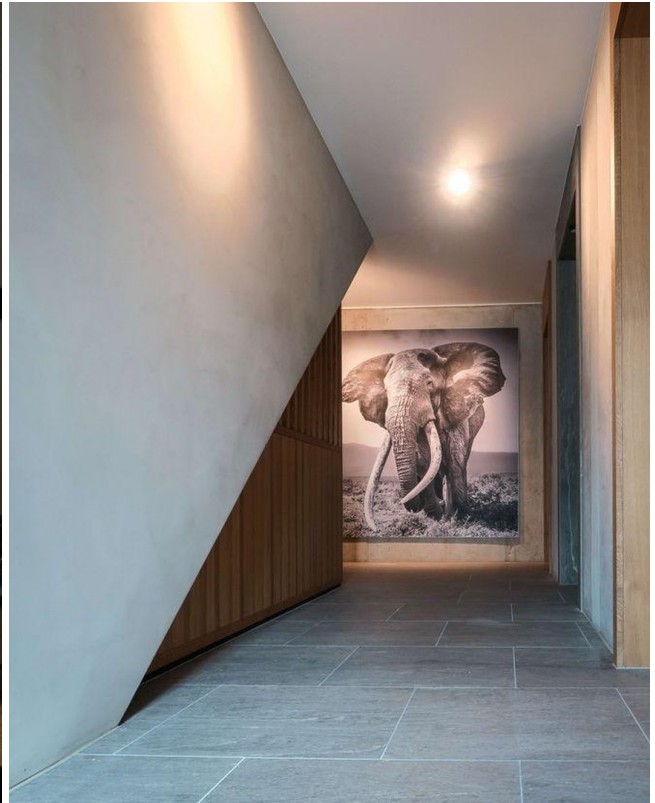
Exposé - Galerie



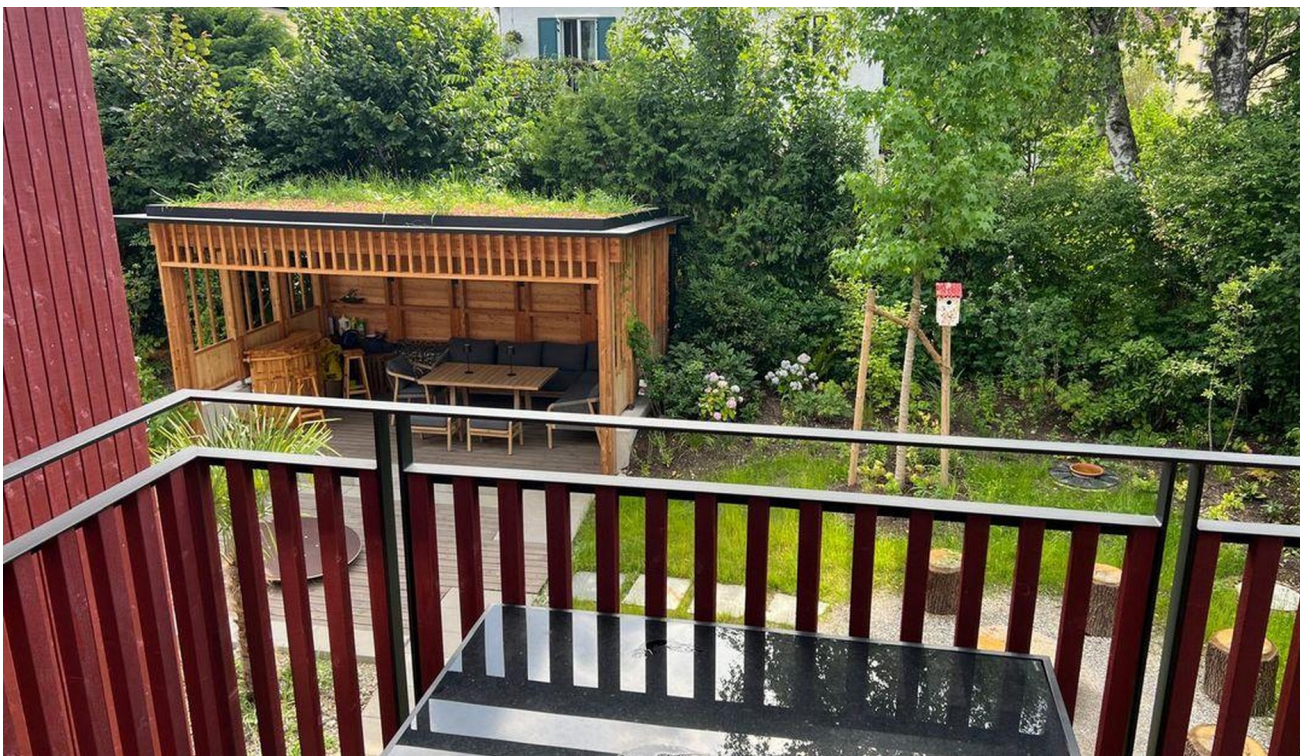
Exposé - Galerie



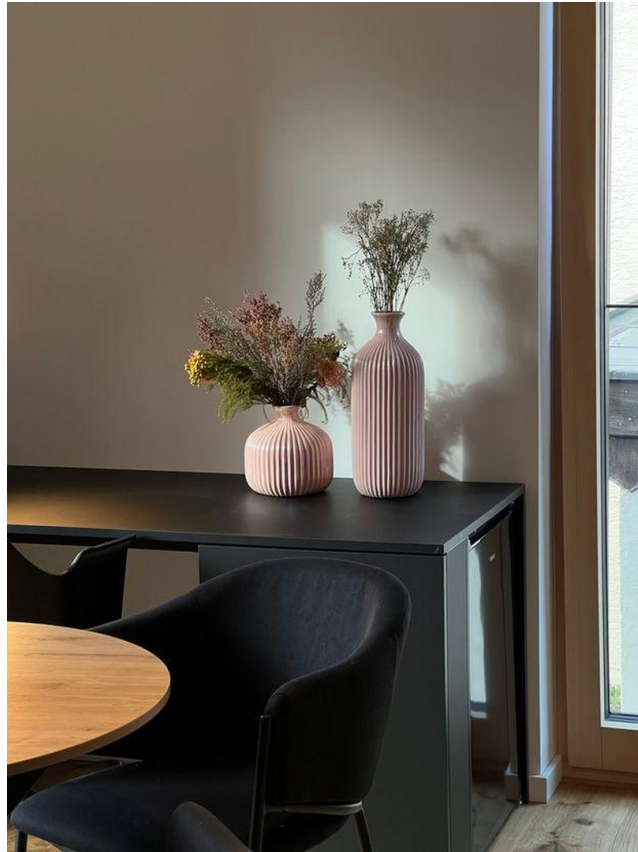
Exposé - Galerie



Exposé - Galerie



Exposé - Galerie



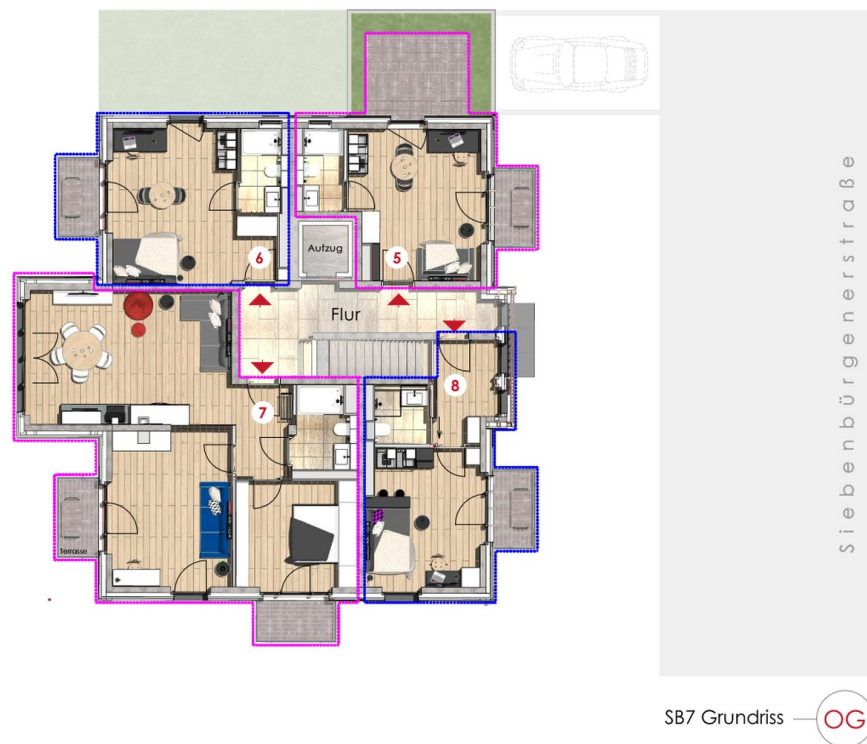
Exposé - Galerie



Exposé - Galerie



Exposé - Galerie



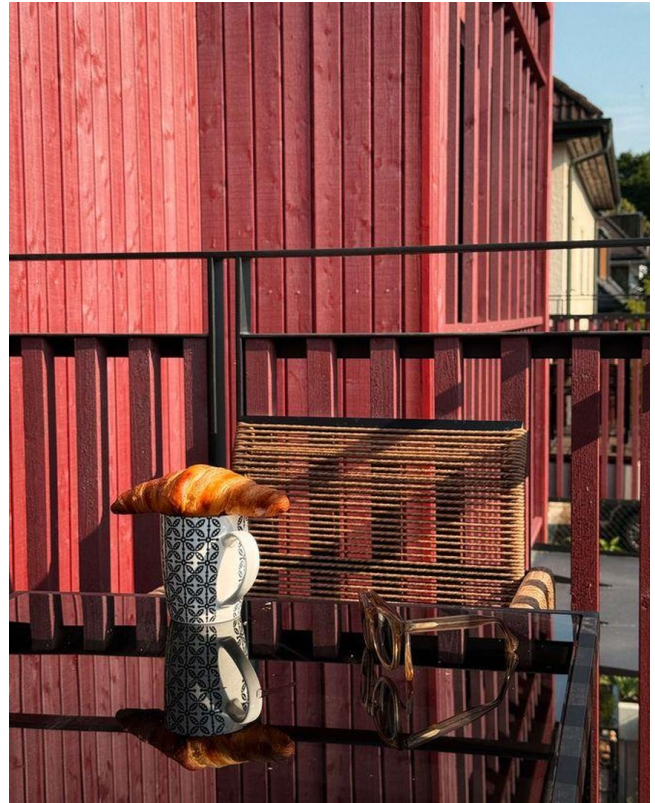
Exposé - Galerie



Exposé - Galerie



Exposé - Galerie



Exposé - Galerie



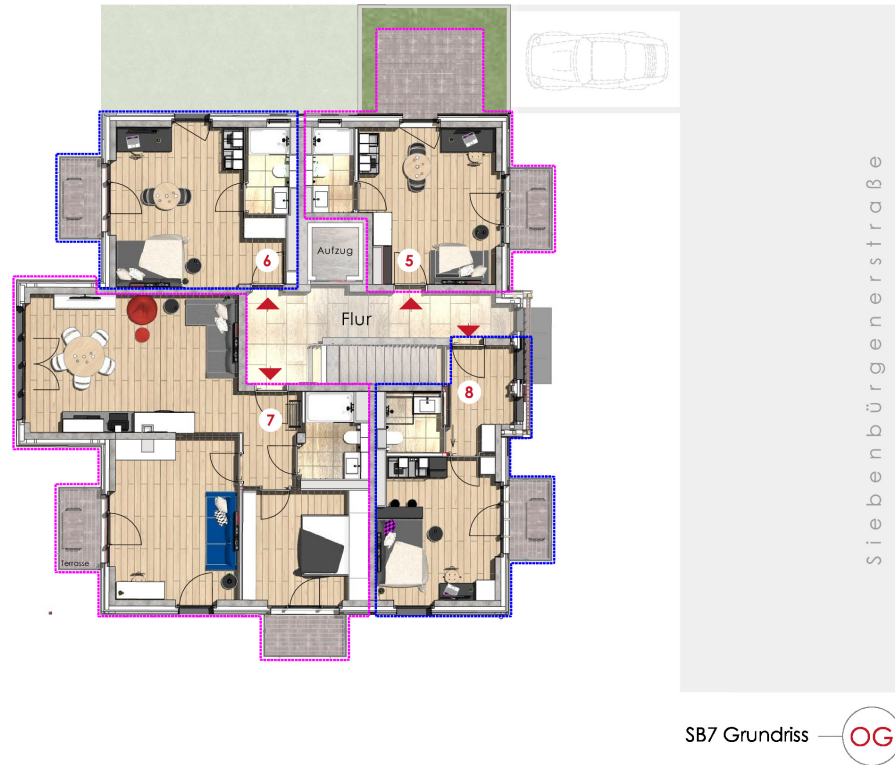
Exposé - Grundrisse



Wohnung **6**

Grundriss App

Exposé - Grundrisse



Exposé - Grundrisse



Wohnung — 6

Exposé - Anhänge

1. Booklet

PROJEKTINFORMATION

Projekt: Neubau Mehrfamilienhaus nahe Westpark mit insgesamt 8 Mietwohnungen, einem Gemeinschaftsraum und Garten-Lounge

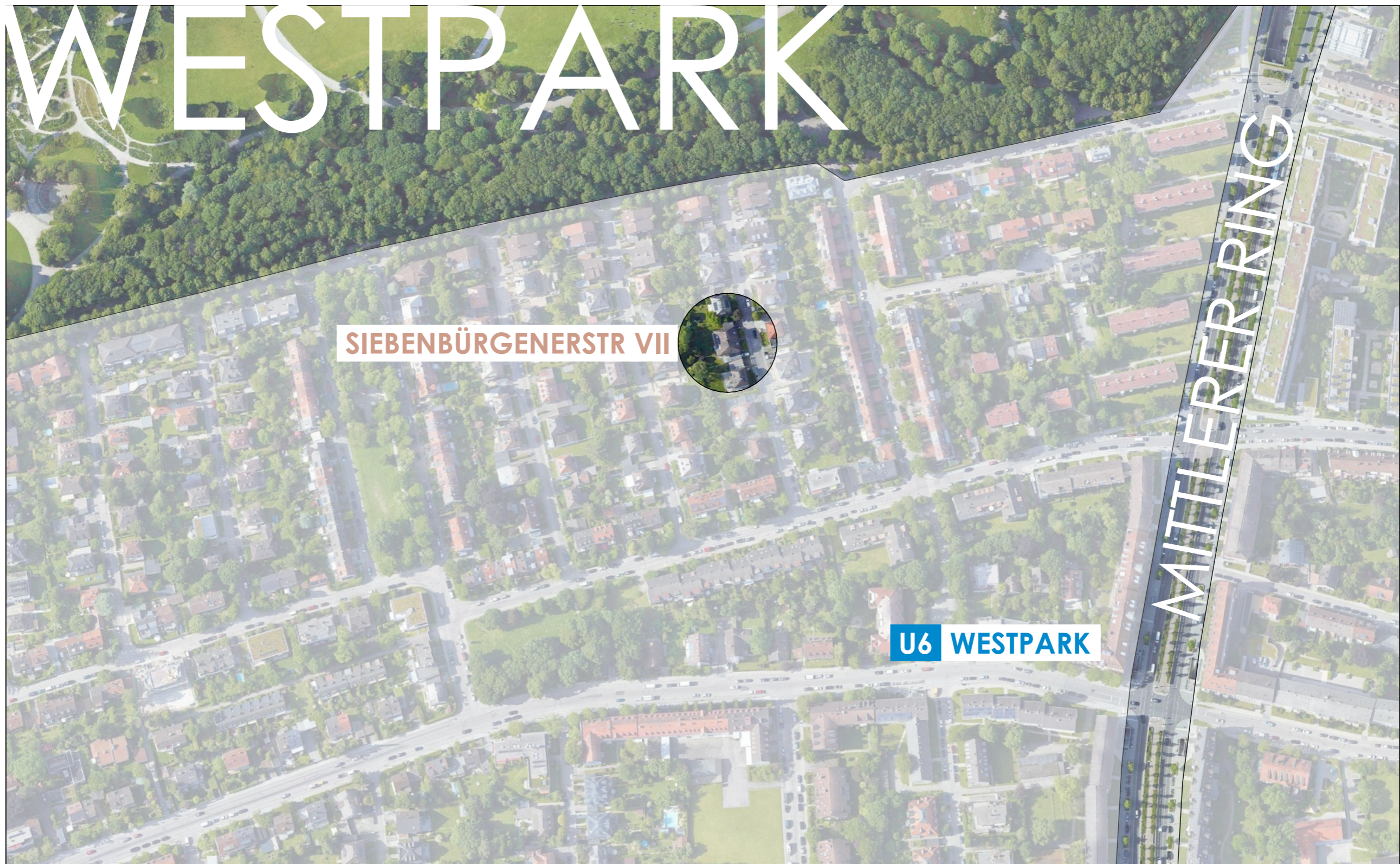
Lage: München, Westpark

Größe: ca 500 m²

Status: In Realisierung



LAGEPLAN



SIEBENBÜRGENERSTR VII

U6 WESTPARK

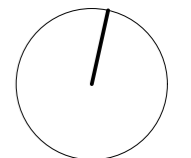
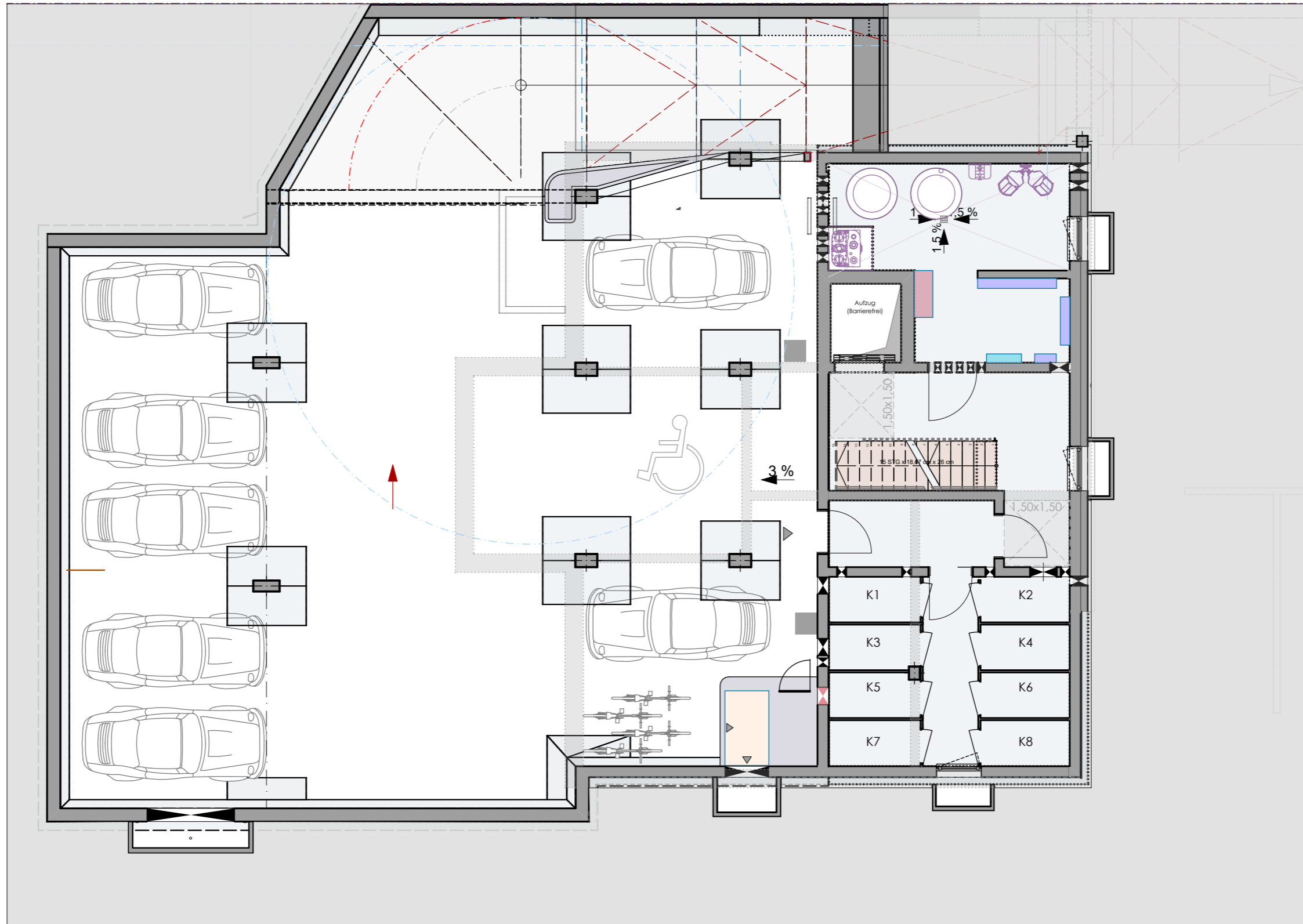
MITTLERER RING

AMTLICHER LAGEPLAN

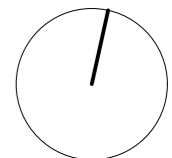
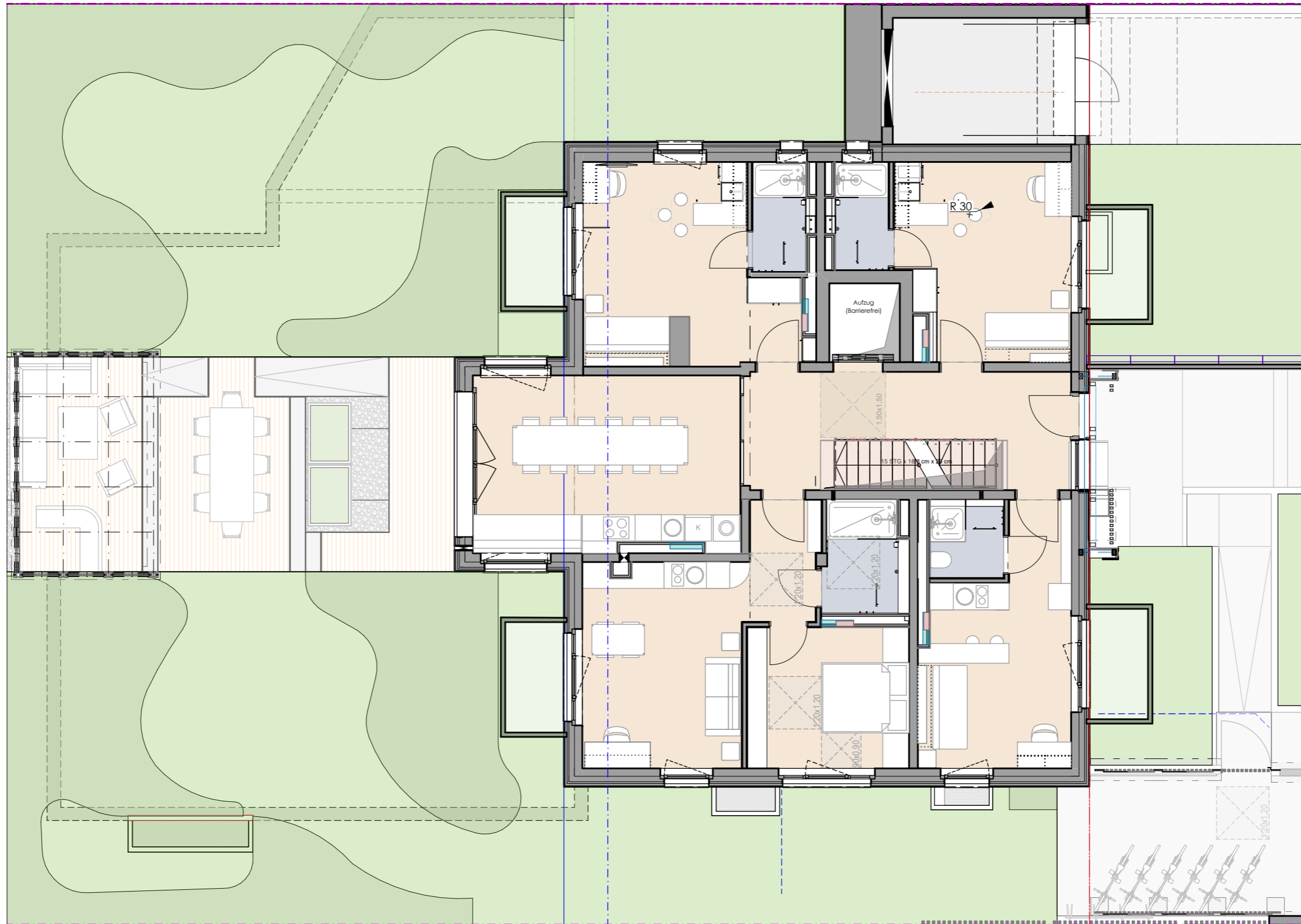


U6 WESTPARK

UNTERGESCHOSS



ERDGESCHOSS



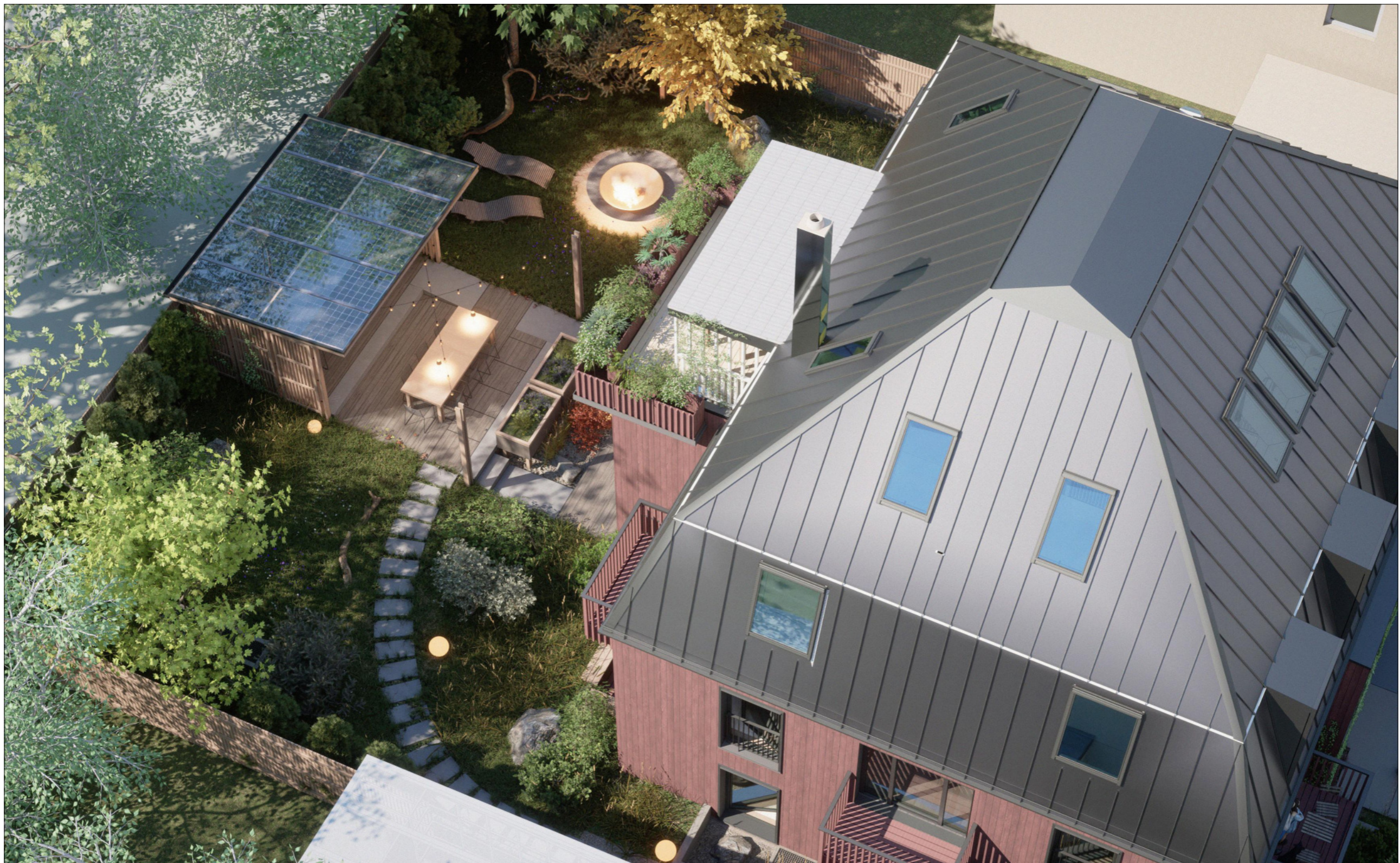
VISUALISIERUNG STRASSENANSICHT



VISUALISIERUNG STRASSENSEITE



VISUALISIERUNG GARTEN



VISUALISIERUNG GARTEN

