

Exposé

Halle in Lübeck

Gewerbeimmobilie Lager Produktion Büros Verhandlungsbasis



Objekt-Nr. OM-471222

Halle

Verkauf: **900.000 €**

23569 Lübeck
Schleswig-Holstein
Deutschland

Baujahr	1959
Grundstücksfläche	4.750,00 m ²
Energieträger	Öl
Übernahme	sofort

Gesamtfläche	1.750,00 m ²
Lager-/Prod.flächen	1.600,00 m ²
Freifläche	3.150,00 m ²
Heizung	Zentralheizung

Exposé - Beschreibung

Objektbeschreibung

Stahlbauhalle mit massiv gemauerten außen und innenwänden Bj. ca. 1959. Gesamtgrundfläche 1600qm auf 4750qm Eigenland. Flachgeneigtes Satteldach mit Isoliertem Trapezblech und mit zusätzlichem Trapezblech 2008 saniert. 1990 wurde die komplette Fassade mit einem Vollstein verblendet und Isolierschicht. Alle Fenster und Türen wurden erneuert. Die Trapezblech Dächer im tieferen Seitenbereich wurden von außen Isoliert und mit Dachpappe abgedichtet. Im vorderen Bereich sind auf 3 Ebenen 4 Büroeinheiten und eine Betriebswohnung verbaut (Gesamtfläche ca. 220qm). Die Betriebswohnung hat 72qm mit 4 Zimmern, Küche und Vollbad. Die Büros haben 35qm 2 Zimmer, Bad und Küche. Es sind mehrere Gewerbehallen im Gebäude zwischen 100-900qm. Eine abgetrennte Halle ist 280qm und hat ein Tiefkühlhaus inklusive. Die große Halle könnte mit an der Decke hängenden Gas/Luftheizungen beheizt werden (zurzeit ist die Gasleitung inaktiv ohne Gaszähler).

Der vordere Bereich mit den Büros und Betriebswohnung wurde 1990 und 1995 umgebaut und saniert. Das hintere Außengelände ist verschlossen und asphaltiert. Die Halle ist durch drei Roll- und Schiebetore ebenerdig mit LKW befahrbar. In der großen Halle befindet sich eine fahrbare 4To Kranbahn. Im vorderen Bereich ist ein Heizungskeller mit Ölheizung ca. 20qm groß. Der Außenliegende Erdtank hat 2016 eine neue Innenhülle mit Leckalarm bekommen.

Ausstattung

Fußboden:

Fliesen

Weitere Ausstattung:

Vollbad, Duschbad, Einbauküche

Lage

Das Objekt ist günstig gelegen in 23569 Lübeck. Nur 800m von der Autobahnauffahrt entfernt und eine Bushaltestelle direkt vor der Tür. Gegenüberliegend ist die Hafenanlage

Infrastruktur:

Apotheke, Lebensmittel-Discount, Allgemeinmediziner, Kindergarten, Grundschule, Hauptschule, Realschule, Gymnasium, Gesamtschule, Öffentliche Verkehrsmittel

Exposé - Energieausweis

Energieausweistyp	Verbrauchsausweis
Erstellungsdatum	ab 1. Mai 2014
Endenergieverbrauch Strom	3,00 kWh/(m²a)
Endenergieverbrauch Wärme	54,00 kWh/(m²a)

Exposé - Galerie



Exposé - Galerie



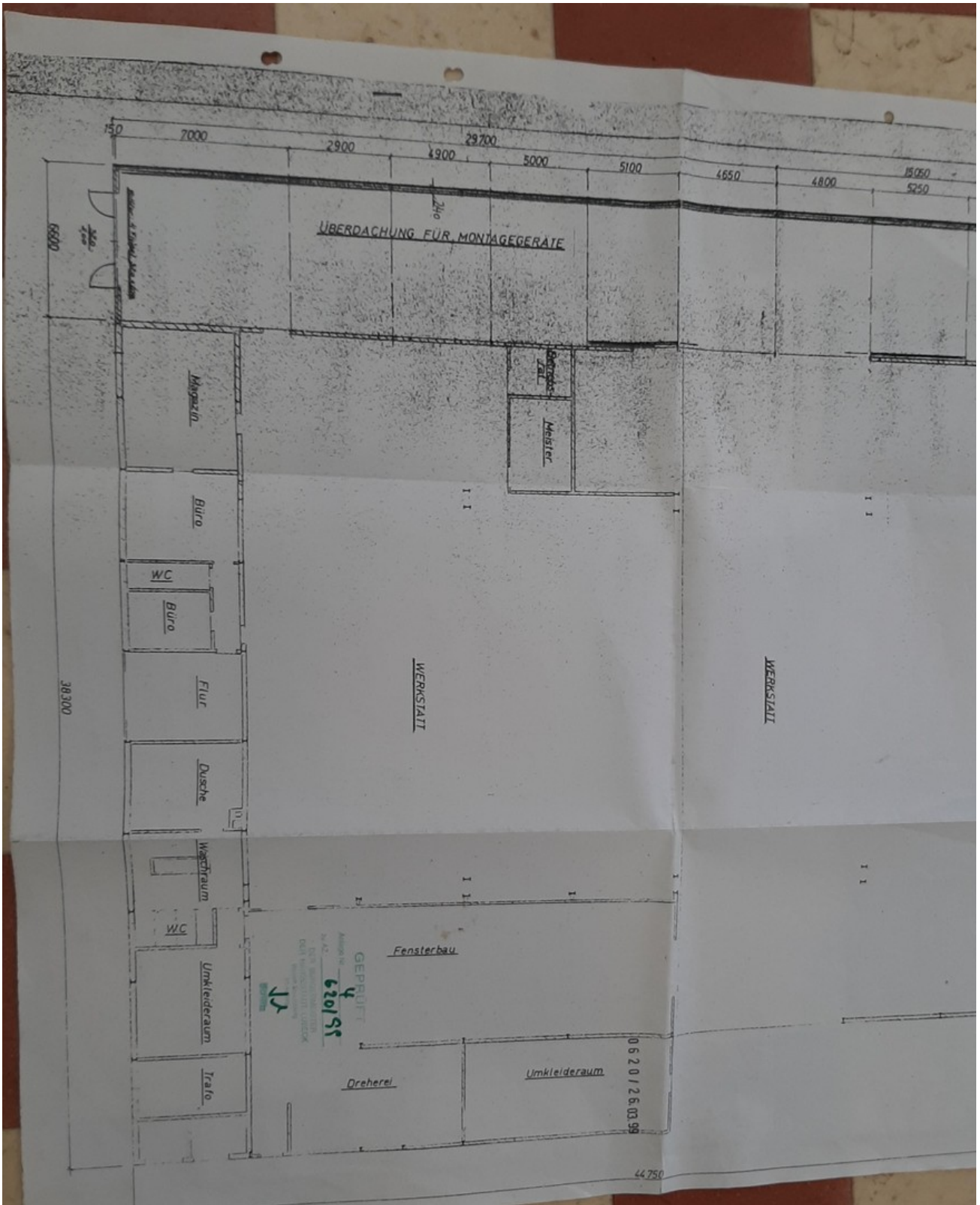
Exposé - Galerie



Exposé - Galerie



Exposé - Grundrisse



Exposé - Grundrisse

