

Exposé

Dachgeschosswohnung in Müllheim

Müllheim, 1 Zi-Dachwohnung mit Charme & Balkon



Objekt-Nr. **OM-471208**

Dachgeschosswohnung

Vermietung: **390 € + NK**

Ansprechpartner:
Matthias Karsten Müller

79379 Müllheim
Baden-Württemberg
Deutschland

| | | | |
|----------------|----------------------|----------------|----------------|
| Baujahr | 1994 | Übernahme | ab Datum |
| Zimmer | 1,00 | Übernahmedatum | 01.09.2026 |
| Wohnfläche | 30,46 m ² | Badezimmer | 1 |
| Energieträger | Gas | Etage | Erdgeschoss |
| Nebenkosten | 150 € | Heizung | Zentralheizung |
| Mietsicherheit | 1.170 € | | |

Exposé - Beschreibung

Objektbeschreibung

frei ab 01.09.2026 bzw. nach Absprache, ca. 30,46m², kleine EBK mit 2er Herdfeld, Fenster-Duschbad mit WM-Anschluss, Balkon, kleiner Abstellraum innerhalb der Whg, Kellerabteil, TG-Stellplatz (kein Doppelparker)

Konditionen: 390 € Wohnungskaltmiete + 40€ TG-Stellplatz= 430€ Gesamtkaltmiete, + 150€ Nebenkostenvorauszahlung = 580€, + z.B. Stromkosten, Kautions 2 Wohnungskaltmieten, provisionsfrei für den Mieter, angeboten wird die Wohnung für einen privaten Vermieter durch Matthias Müller Immobilien, Online-Bilder grundsätzlich auch von früher möglich

Ausstattung

Fensterbad, Laminatboden, offene Küche.

Fußboden:

Laminat

Weitere Ausstattung:

Balkon, Keller, Duschbad

Sonstiges

Seit Anfang 2025 wird das Haus durch eine neue Hybridheizung (Gas- mit Luftwasserwärmepumpe) versorgt. Der Energieausweis wurde davor am 10.10.2018 ausgestellt und ist gültig bis 10.10.2028. Energieausweis nach dem Verbrauch: Energieeffizienzklasse E, Verbrauchskennwert 153 kWh/(m²*a), Energieträger: Gas, Haus Baujahr 1994, Wärmeerzeuger 1994. Es wird vermutet, dass die neue Heizung sparsamer ist.

Lage

Wohnungsanschrift: Hachbergstraße 7c, 79379 Müllheim, ca. 1,5 km zu Fuß oder mit dem Rad zum Bahnhof, Lebensmittelmärkte gut erreichbar (Hieber ca. 1,1km, Lidl oder Aldi ca. 900m) ...

Exposé - Energieausweis

| | |
|------------------------|-------------------------------|
| Energieausweistyp | Verbrauchsausweis |
| Erstellungsdatum | ab 1. Mai 2014 |
| Endenergieverbrauch | 153,00 kWh/(m ² a) |
| Energieeffizienzklasse | E |

Exposé - Galerie



Balkon Außenansicht

Exposé - Galerie

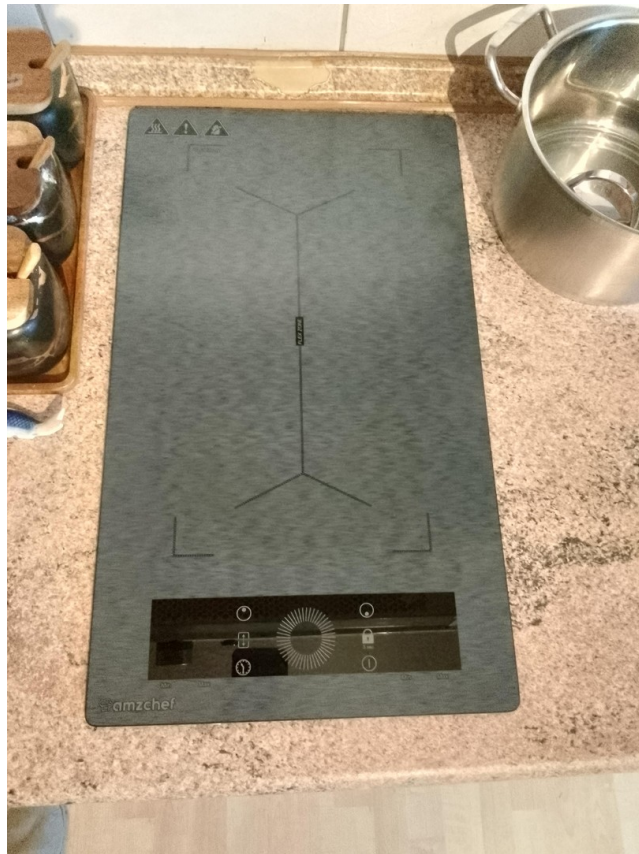


Zimmer



Zi. mit offener Kleinküch

Exposé - Galerie



Herdfeld



Zimmer

Exposé - Galerie



Zimmer

Exposé - Galerie



Abstellraum in Whg.



Exposé - Galerie



Flur



Flur

Exposé - Galerie



Fensterbad



Fensterbad

Exposé - Galerie



Fensterbad



allgemeiner Radraum

Exposé - Galerie

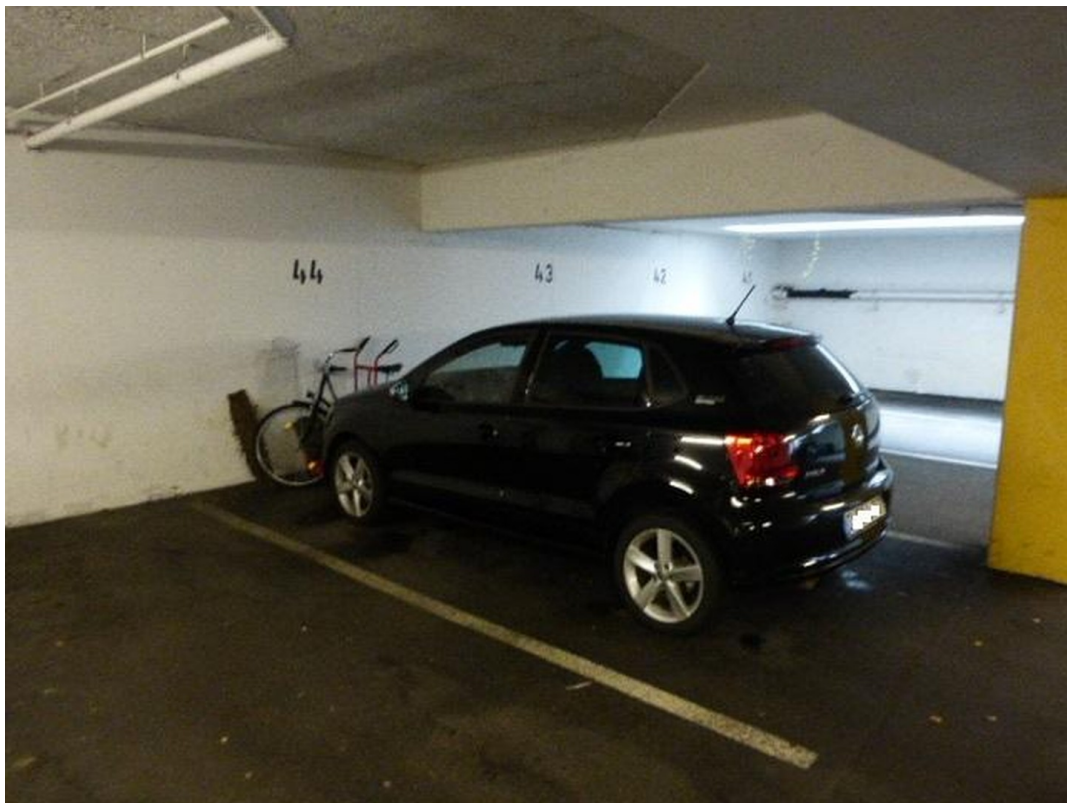


Hauszugang

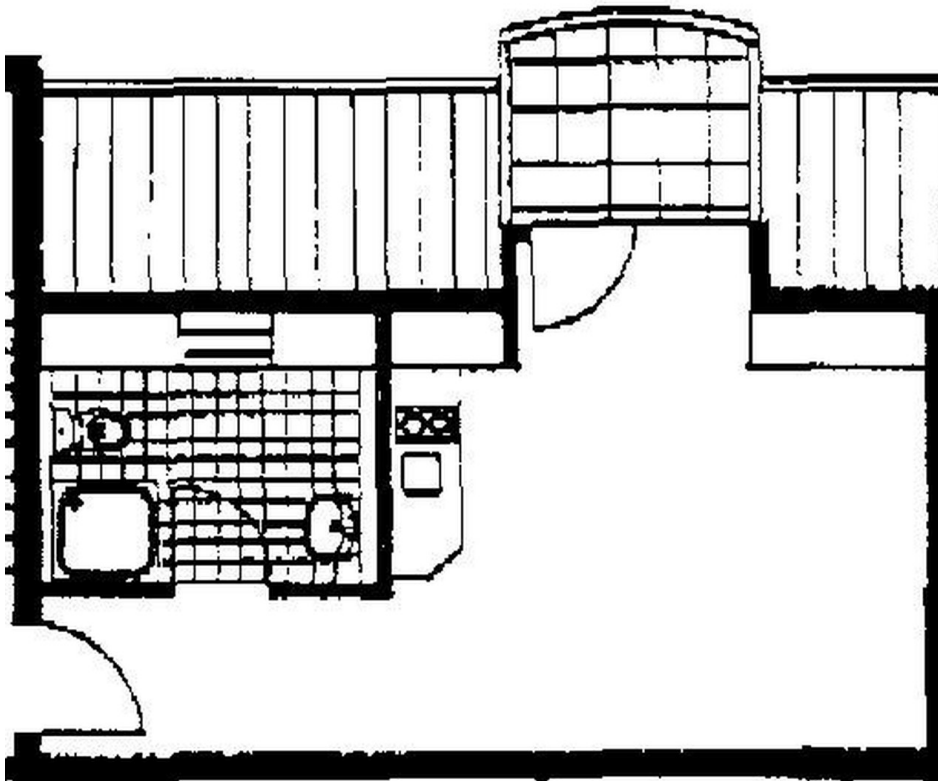


Kellerabteil

Exposé - Galerie



Exposé - Grundrisse



Mustergrundriss