

Exposé

Wohnung in Frankfurt am Main

Neuwertige, hochwertige 2-Zimmer-Wohnung mit EBK & TG-Stellplatz in Ffm-Riedberg



Objekt-Nr. OM-471151

Wohnung

Vermietung: **1.500 € + NK**

Ansprechpartner:
Netter Vermieter

Wolfgang-Bangert-Strasse 8
60438 Frankfurt am Main
Hessen
Deutschland

Baujahr	2017	Übernahme	ab Datum
Etagen	1	Übernahmedatum	01.08.2026
Zimmer	2,00	Zustand	Neuwertig
Wohnfläche	72,92 m ²	Schlafzimmer	1
Energieträger	Fernwärme	Badezimmer	1
Nebenkosten	255 €	Etage	1. OG
Summe Nebenkosten	255 €	Tiefgaragenplätze	1
Miete Garage/Stellpl.	100 €	Heizung	Fußbodenheizung
Mietsicherheit	4.500 €		

Exposé - Beschreibung

Objektbeschreibung

Ab dem 1. August 2026 können Sie diese attraktive Wohnung im ersten Obergeschoss beziehen, die sich durch eine luxuriöse Ausstattung auszeichnet. Sie verfügt über ein großes, modernes Wohnzimmer mit raumhohen Fenstertüren sowie ein helles, geräumiges Schlafzimmer. Das Objekt ist barrierefrei und bequem per Aufzug erreichbar. An sonnigen Tagen genießen Sie vom Balkon aus einen herrlichen Blick in den Garten. Zudem gehören ein Kellerabteil sowie eine moderne Einbauküche zur Wohnung.

Ausstattung

Fußboden:

Parkett

Weitere Ausstattung:

Balkon, Keller, Aufzug, Vollbad, Duschbad, Einbauküche, Barrierefrei

Lage

Die Wohnung bietet eine erstklassige Wohnlage im modernen Frankfurter Riedberg – sicher, familienfreundlich und hervorragend angebunden. Die U-Bahn-Stationen Riedberg (U8/U9) und Uni-Campus sind in wenigen Gehminuten erreichbar. In ca. 20 Minuten sind Sie direkt in der Frankfurter City. Das nahe Riedberg Zentrum bietet alles für den Alltag: Supermarkt, Bäckerei, Bank und Apotheke. Eine Kita befindet sich in Nachbarschaft. Schulen sowie die universitären Einrichtungen liegen im nahen Umkreis. Ärztehäuser, Apotheken, Cafés und Restaurants konzentrieren sich rund um den zentralen Riedbergplatz und sind schnell erreichbar. Die Wohnung liegt direkt am weitläufigen Park am Riedberg – ideal zum Joggen, Spazieren und Entspannen im Grünen.

Infrastruktur:

Apotheke, Lebensmittel-Discount, Allgemeinmediziner, Kindergarten, Grundschule, Hauptschule, Realschule, Gymnasium, Gesamtschule, Öffentliche Verkehrsmittel

Exposé - Energieausweis

Energieausweistyp	Bedarfsausweis
Erstellungsdatum	ab 1. Mai 2014
Endenergiebedarf	64,80 kWh/(m ² a)
Energieeffizienzklasse	B



Exposé - Galerie



Außenansicht

Exposé - Galerie



Außenansicht



Römische_Straße



Außenansicht

Exposé - Galerie



Treppenhaus



Aufzug

Exposé - Galerie

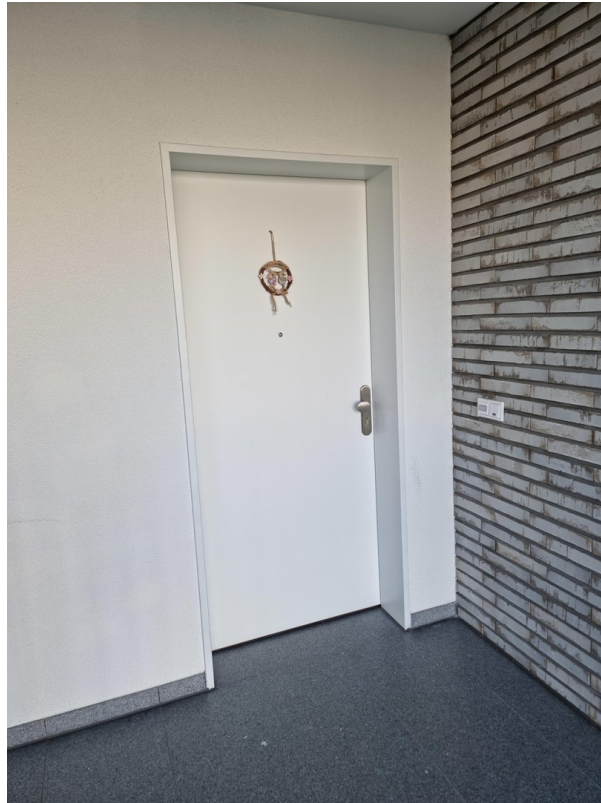


Aufzug



Aufzug

Exposé - Galerie



Treppenhaus



Flur

Exposé - Galerie



Flur

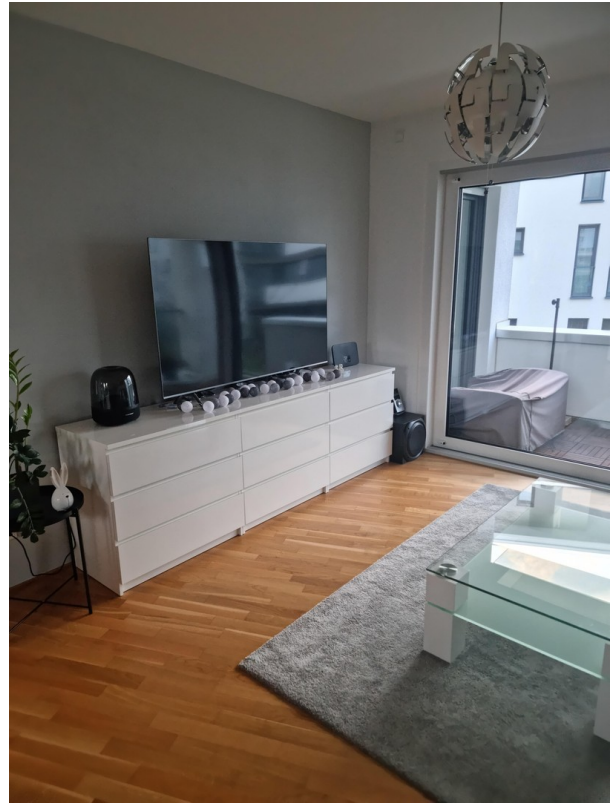


Flur

Exposé - Galerie



Wohnzimmer



Wohnzimmer



Küche

Exposé - Galerie



Küche



Küche

Exposé - Galerie



Küche



Küche

Exposé - Galerie



Hauswirtschaftsraum



Bad



Bad

Exposé - Galerie



Bad



Bad



Bad

Exposé - Galerie



Bad



Schlafzimmer



Schlafzimmer

Exposé - Galerie



Schlafzimmer



Schlafzimmer

Exposé - Galerie



Balkon



Balkon

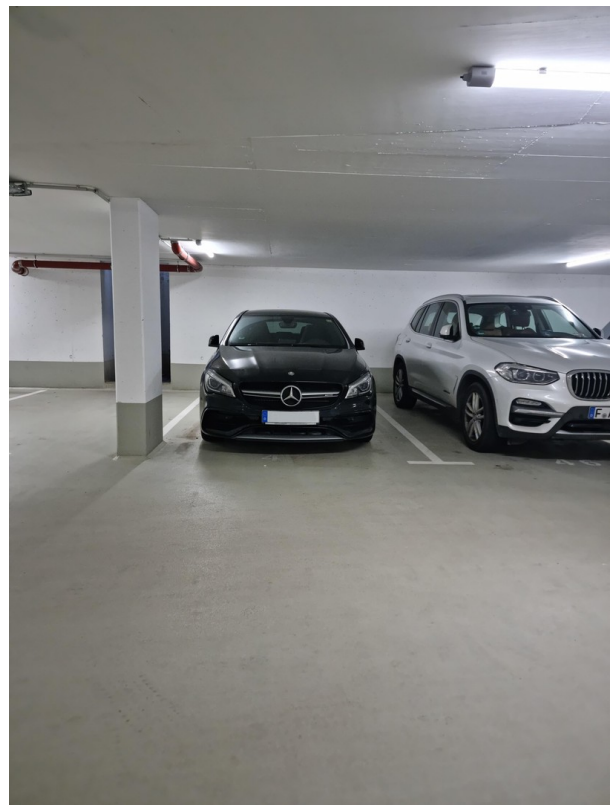
Exposé - Galerie



Balkon



Tiefgarageneinfahrt



Parkplatz

Exposé - Grundrisse

