

Exposé

Bürofläche in Leipzig

**Top-Büro in bester Leipziger City-Lage – 137 m²,
komplett möbliert & ausgestattet, 16 Arbeitsplätze**



Objekt-Nr. OM-471121

Bürofläche

Vermietung: **2.548 € + NK**

Ansprechpartner:
Christian Reimann

04109 Leipzig
Sachsen
Deutschland

Etagen	5	Zustand	gepflegt
Energieträger	Fernwärme	Etage	5. OG
Summe Nebenkosten	618 €	Büro-/Praxisfläche	137,00 m ²
Mietsicherheit	3.900 €	Gesamtfläche	137,00 m ²
Übernahme	ab Datum	Heizung	Zentralheizung
Übernahmedatum	01.09.2026		

Exposé - Beschreibung

Objektbeschreibung

Vollständig möbliert mit höhenverstellbaren Schreibtischen und ergonomischen Bürostühlen, Ultrawide-Screens, Webcams und WLAN-Drucker. Brother Netzwerkdrucker mit Farbscanner, schnellem Einzug und doppelseitigem Druck inklusive. Stabile Festnetzanbindung inklusive. Zwei TVs, zwei Glasboards, elektrische Jalousien im großen Büro. Kaffee- & Teeküche mit Mikrowelle, großem Kühlschrank und Geschirrspüler. Geräumige Sanitärbereiche mit zusätzlichem Stauraum. Geschäftsadresse und Firmenbeschilderung im Gebäude auf Anfrage möglich. 24/7-Zugang, 365 Tage.

Mediale Ausstattung: Tageslichtbeamer, Dreamboard (wandmontiert, ideal für Teambuilding & Kreativarbeit), professionelle Rollup-Banner (Whitescreen 2,40 m × 2,00 m sowie Greenscreen 1,50 m × 2,00 m). Video-Setup inkl. Softbox, Tisch-Videoleuchten (Tageslicht, Warmlicht, farbig), Stative für Mikrofone und Kameras. Das Büro eignet sich damit auch für Videoproduktionen, Präsentationen und Content Creation.

Ausstattung

Vollständig möbliert mit Schreibtischen und Bürostühlen, Ultrawide-Screens, Webcams und WLAN-Drucker. Stabile Festnetzanbindung inklusive. Zwei TVs, zwei Glasboards, elektrische Jalousien im großen Büro. Kleine Kaffee- & Teeküche, Mikrowelle, großer Kühlschrank, Geschirrspüler. Geräumige Sanitärbereiche mit Stauraum. Geschäftsadresse und Firmenbeschilderung im Gebäude auf Anfrage möglich. 24/7-Zugang, 365 Tage.

Fußboden:

Laminat

Weitere Ausstattung:

Aufzug, Gäste-WC

Sonstiges

Gallmond GmbH · Dittrichring 15 · 04109 Leipzig · 0341 3397 2932 · HRB 38680

Geschäftsführer: Christian Reimann

Mindestmietdauer: 12 Monate · Kündigungsfrist: 2 Monate

Mietkonditionen: Grundmiete inkl. Möbel & Technik 2.548 EUR/Monat · Nebenkosten-Pauschale 618 EUR/Monat

Internet (Highspeed) inklusive · Gesamtmiete 3.166 EUR/Monat

Optional: Reinigung 1x wöchentlich +228 EUR/Monat, Flaschenpostlieferung

Lage

Zentrale Innenstadtlage im Herzen von Leipzig, Dittrichring 15 – mit direktem Blick auf die Altstadt und nur eine Minute Fußweg zum Barfußgässchen. Die Gotschedestraße um die Ecke bietet vielfältiges kulinarisches Angebot für jeden Geschmack – ideal für den Mittagstisch oder Kundenmeetings in entspannter Atmosphäre: vom Biorestaurant Macis über das Artezien und den Pilot bis hin zu Bäckereien und weiteren Restaurants. Für Abendveranstaltungen sind Oper und Comedy-Club fußläufig erreichbar – perfekt für Teamevents oder Kundenempfänge.

Verkehrstechnisch bestens angebunden: Hauptbahnhof ca. 10 Minuten zu Fuß, S-Bahn-Station 1 Minute entfernt, Straßenbahnhaltestelle direkt vor der Tür, mehrere Parkhäuser in unmittelbarer Nähe sowie Fahrradstellplätze im Gebäude.

Infrastruktur:

Apotheke, Lebensmittel-Discount, Allgemeinmediziner, Kindergarten, Grundschule, Gymnasium, Gesamtschule, Öffentliche Verkehrsmittel

Exposé - Galerie

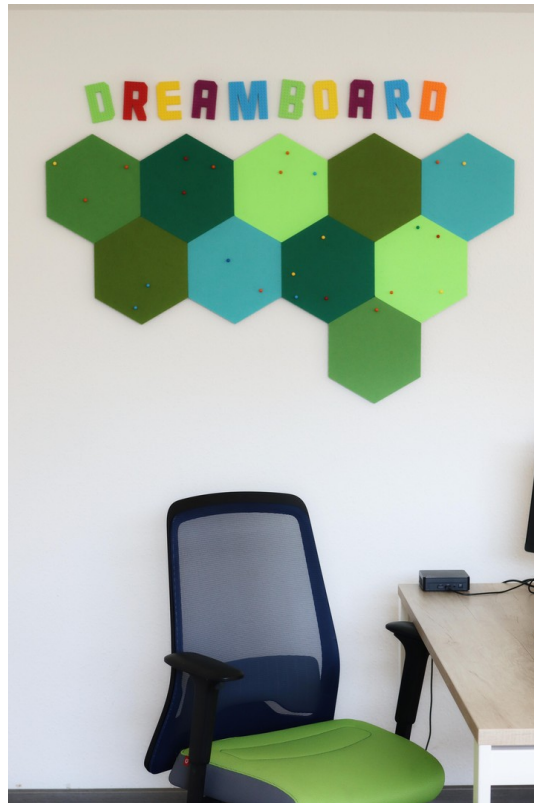


Büro 1



Büro 1

Exposé - Galerie



Team/ Dreamboard



Büro 1

Exposé - Galerie



Büro 2

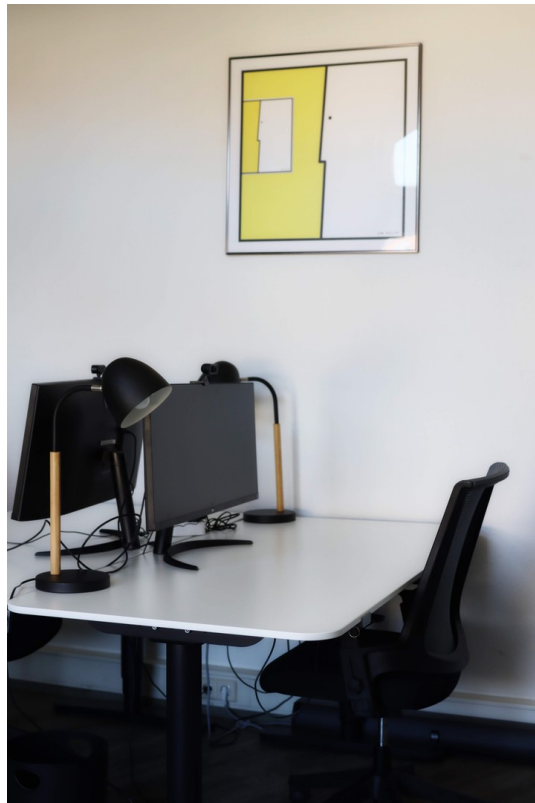


Büro 2

Exposé - Galerie



Büro 2



Büro 2

Exposé - Galerie



Meeting Raum



Community/ Büro

Exposé - Galerie



Community/ Büro



Miniküche mit Geschirrspüler

Exposé - Galerie



Flur



Sanitär

Exposé - Galerie



Green Screen

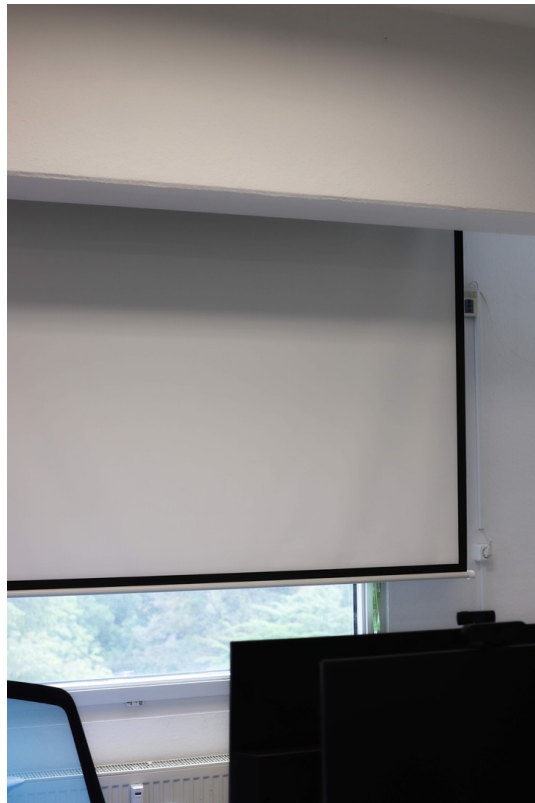


White Screen + Beamer

Exposé - Galerie



Netzwerkdrucker/ Scanner



elektrische Jalousien

Exposé - Galerie

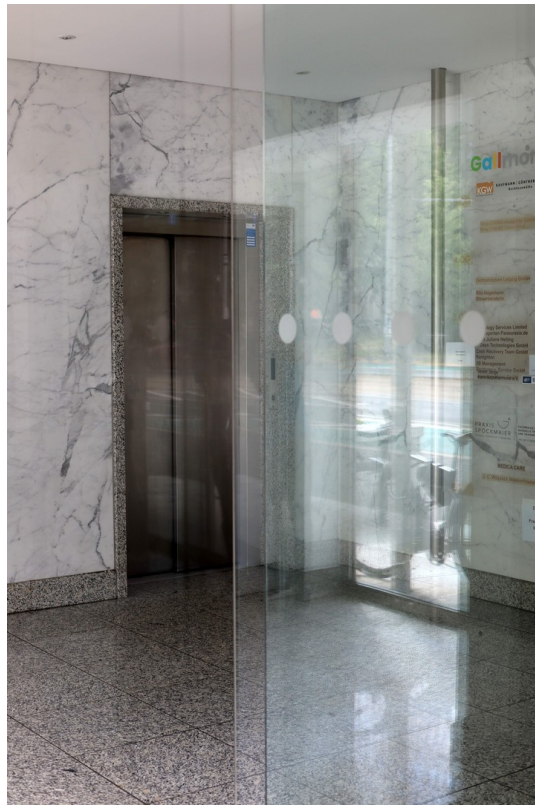


Eigener Eingang



Fahrstuhl v.d. Tür

Exposé - Galerie



Wegweiser



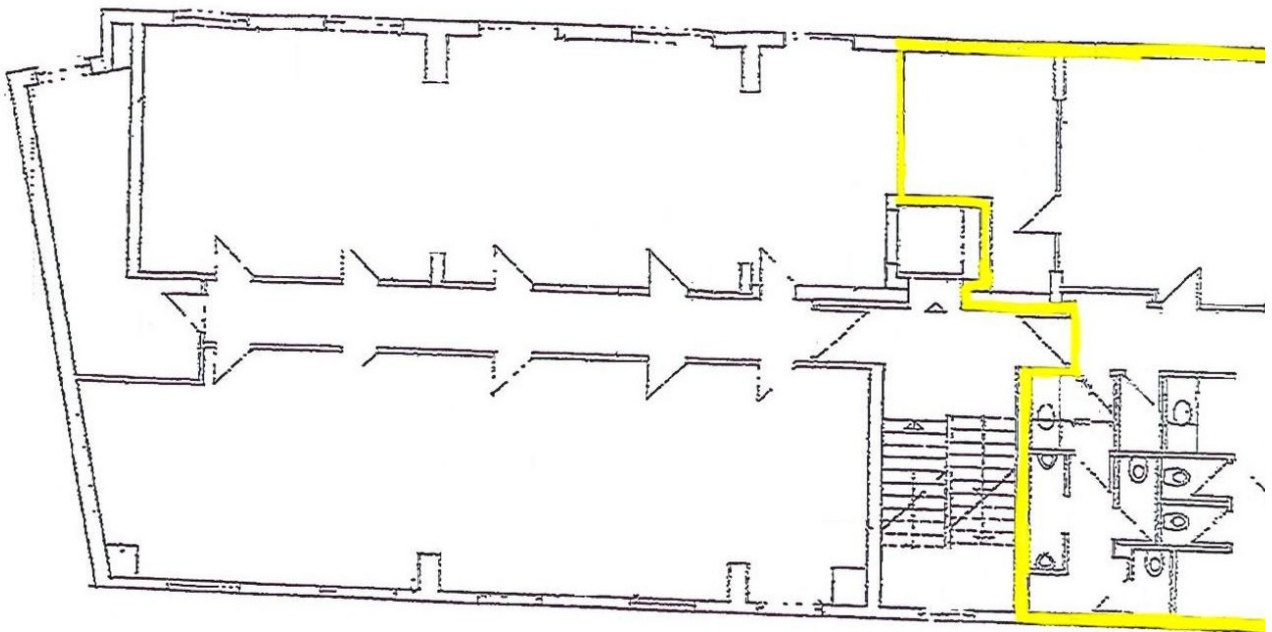
Platz für Außenwerbung

Exposé - Galerie



Haupteingang 24/7

Exposé - Grundrisse



Grundriß ganze Etage 5. OG