

Exposé

Wohnung in Wald Michelbach

Frisch renovierte 4-Zimmer-Wohnung mit Balkon und herrlichem Ausblick in Wald-Michelbach



Objekt-Nr. OM-471038

Wohnung

Vermietung: **1.100 € + NK**

Ansprechpartner:
Hila Jabar

Ludwigstraße 70
69483 Wald Michelbach
Hessen
Deutschland

Baujahr	1982	Übernahme	sofort
Etagen	3	Zustand	renoviert
Zimmer	4,00	Schlafzimmer	3
Wohnfläche	133,00 m ²	Badezimmer	1
Energieträger	Strom	Etage	3. OG
Nebenkosten	250 €	Heizung	Sonstiges
Mietsicherheit	2.200 €		

Exposé - Beschreibung

Objektbeschreibung

Diese großzügige, frisch renovierte 4-Zimmer-Wohnung mit ca. 133 m² Wohnfläche bietet viel Platz zum Wohlfühlen. Die hellen Räume, der durchdachte Grundriss und der schöne Ausblick machen diese Wohnung zu einem attraktiven Zuhause für Familien, Paare oder alle, die großzügiges Wohnen schätzen.

Die große Küche bietet ausreichend Platz für einen Essbereich und verfügt über einen direkten Zugang zum Balkon. Von hier aus genießen Sie einen wunderschönen Ausblick auf die Umgebung und können entspannte Stunden im Freien verbringen.

Das geräumige Badezimmer ist mit einer Badewanne, einer Dusche sowie zwei Waschbecken ausgestattet. Zusätzlich steht eine separate Toilette zur Verfügung. Ein praktischer Abstellraum innerhalb der Wohnung sorgt für zusätzlichen Stauraum. Zur Wohnung gehört außerdem ein Kellerraum.

Ausstattung

- * 4 Zimmer
- * Frisch renoviert
- * Aufzug im Haus
- * Große Küche mit Balkonzugang
- * Balkon mit schönem Ausblick
- * Badezimmer mit Badewanne, Dusche und zwei Waschbecken
- * Separate Toilette
- * Abstellraum
- * Kellerraum

Fußboden:

Fliesen, Vinyl / PVC

Weitere Ausstattung:

Balkon, Keller, Aufzug, Duschbad, Gäste-WC

Sonstiges

Heizkosten, Warmwasser und Strom werden vom Mieter direkt mit dem Versorger abgerechnet.

Lage

Die Wohnung befindet sich in der Ludwigstraße 70 in Wald-Michelbach, einer beliebten Gemeinde im Herzen des Odenwaldes. Die naturnahe Lage verbindet ruhiges Wohnen mit einer guten Infrastruktur und bietet eine hohe Lebensqualität.

Einkaufsmöglichkeiten für den täglichen Bedarf, Bäckereien, Apotheken, Ärzte, Banken sowie verschiedene Restaurants und Cafés sind in wenigen Minuten erreichbar. Kindergärten, Schulen und Freizeiteinrichtungen befinden sich ebenfalls in der näheren Umgebung und machen den Standort besonders attraktiv für Familien.

Wald-Michelbach bietet zahlreiche Freizeit- und Erholungsmöglichkeiten. Die umliegenden Wälder und Wanderwege laden zu ausgedehnten Spaziergängen, Wanderungen und Radtouren ein. Naturliebhaber genießen hier die reizvolle Landschaft des Odenwaldes direkt vor der Haustür.

Die Anbindung an die umliegenden Städte ist gut. Weinheim, Heidelberg und Mannheim sind mit dem Auto bequem erreichbar. Zudem bestehen Busverbindungen in die umliegenden Gemeinden und zu den regionalen Verkehrsknotenpunkten.

Die Wohnung selbst überzeugt durch ihre erhöhte Lage mit schönem Ausblick auf die Umgebung und bietet eine angenehme Wohnatmosphäre in einem gepflegten Wohnumfeld.

Infrastruktur:

Apotheke, Lebensmittel-Discount, Allgemeinmediziner, Kindergarten, Grundschule, Hauptschule, Realschule, Gymnasium, Gesamtschule, Öffentliche Verkehrsmittel

Exposé - Energieausweis

Energieausweistyp	Bedarfsausweis
Erstellungsdatum	ab 1. Mai 2014
Endenergiebedarf	78,40 kWh/(m ² a)
Energieeffizienzklasse	C



Exposé - Galerie



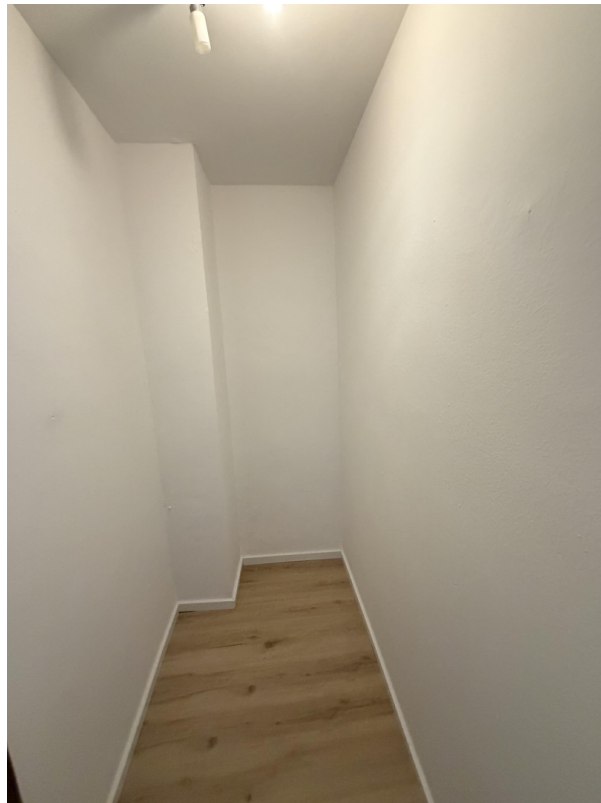
Exposé - Galerie



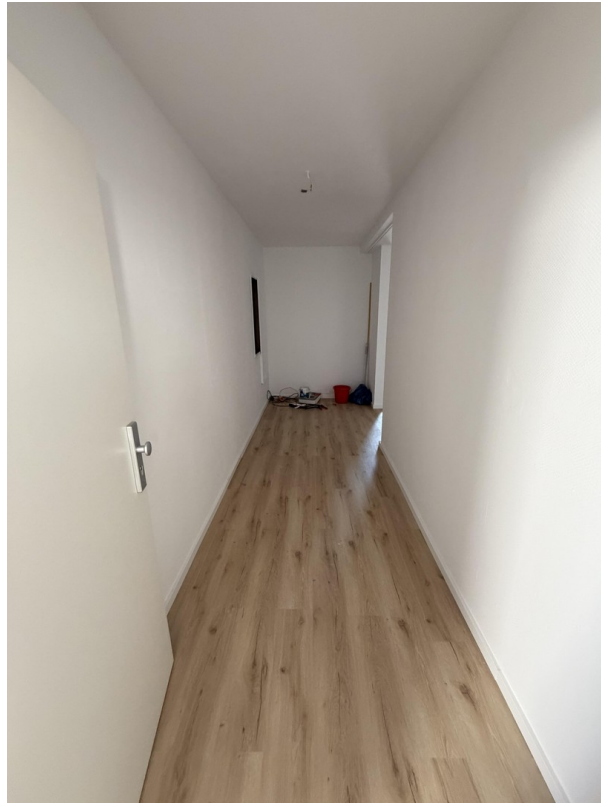
Exposé - Galerie



Exposé - Galerie



Exposé - Galerie



Exposé - Galerie

