

# Exposé

## Einfamilienhaus in Kerzenheim

### Schönes freistehendes Einfamilienhaus mit großem Naturgarten



Objekt-Nr. **OM-471032**

### Einfamilienhaus

Vermietung: **1.800 € + NK**

Ansprechpartner:  
Matthias Stehl

67304 Kerzenheim  
Rheinland-Pfalz  
Deutschland

Grundstücksfläche	950,00 m <sup>2</sup>	Mietsicherheit	5.400 €
Etagen	2	Übernahme	sofort
Zimmer	8,00	Zustand	gepflegt
Wohnfläche	175,00 m <sup>2</sup>	Schlafzimmer	6
Nutzfläche	240,00 m <sup>2</sup>	Badezimmer	2
Energieträger	Gas	Garagen	1
Nebenkosten	250 €	Stellplätze	1
Heizkosten	300 €	Heizung	Zentralheizung
Summe Nebenkosten	550 €		

# Exposé - Beschreibung

## Objektbeschreibung

Im Kerzenheimer Pfarrhaus ist genügend Platz für die ganze Familie. Hier haben wir neben dem Ess- und Wohnbereich angrenzend zur Terrasse, einen Büro- oder Gästebereich direkt im Erdgeschoss. Über die charmante Holzterrasse gelangen Sie ins Obergeschoss, wo die Schlafzimmer liegen.

## Ausstattung

Das Gebäude ist in sehr gepflegtem Zustand. Wer den Charme von Parkett und einer edlen Holzterrasse sucht, findet hier genau seinen Stil. Im großen Naturgarten befinden sich große Obstbäume und Wiesenflächen.

### **Fußboden:**

Parkett, Fliesen

### **Weitere Ausstattung:**

Balkon, Terrasse, Garten, Keller, Duschbad, Gäste-WC

## Sonstiges

Eventuelle Mieter dürfen bei Einzug nach ihren Wünschen gestalten und dies beim Auszug entsprechend hinterlassen. Eine Sanierung bei Auszug ist nicht mehr nötig.

## Lage

Das Einfamilienhaus liegt im Kern von Kerzenheim. In der Nähe befinden sich Kindergarten und Grundschule. Durch die ruhige Gegend und fußläufiger Anbindung zu öffentlichen Verkehrsmitteln ist auch der Weg zur weiterführenden Schule nicht weit.

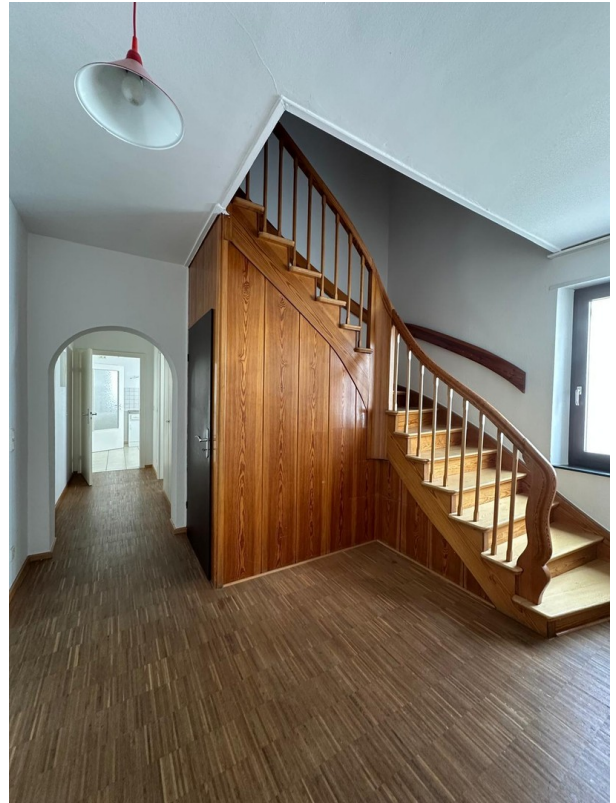
### **Infrastruktur:**

Lebensmittel-Discount, Allgemeinmediziner, Kindergarten, Grundschule, Öffentliche Verkehrsmittel

# Exposé - Galerie



# Exposé - Galerie



# Exposé - Galerie



# Exposé - Galerie

