

Exposé

Halle in Merseburg

**Schnäppchen für Bauunternehmer – 37.700 m²
Gewerbehof mit Hallen, Werkstätten & Wohnmöglichkeit**



Objekt-Nr. OM-470954

Halle

Vermietung: **auf Anfrage + NK**

Ansprechpartner:

Lydia Ott

Telefon: 0160 3180180

Mobil: 0160 3180180

Nulandstraße 29
06217 Merseburg
Sachsen-Anhalt
Deutschland

Grundstücksfläche	37.700,00 m ²
Übernahme	sofort

Gesamtfläche	5.000,00 m ²
--------------	-------------------------

Exposé - Beschreibung

Objektbeschreibung

Hallen-, Lager- und Freiflächen ab 2,00 €/m² monatlich verfügbar. Die Miethöhe richtet sich nach der angemieteten Fläche.

Zur Vermietung steht ein vielseitig nutzbarer Gewerbehof mit ca. 37.700 m² Grundstücksfläche in Merseburg. Das Objekt eignet sich ideal für Bauunternehmen, Handwerksbetriebe, Logistikunternehmen, Lagerhaltung, Produktion und weitere gewerbliche Nutzungen.

Ein besonderes Highlight ist der ehemalige Loksuppen mit ca. 3.380 m² Nutzfläche und insgesamt 15 Hallensegmenten bzw. Toren. Darüber hinaus stehen Werkstatt-, Lager- und Büroflächen sowie großzügige Freiflächen zur Verfügung.

Zusätzlich befinden sich auf dem Gelände ein Verwaltungs- und Unterkunftsgebäude, eine Gaststätte mit Küche sowie weitere Nebengebäude. Dadurch eignet sich die Immobilie auch für Unternehmen, die Betrieb, Lagerung und Mitarbeiterunterkünfte an einem Standort kombinieren möchten.

Flexible Nutzungsmöglichkeiten, große Außenflächen und die gute Anbindung an die Region Halle-Leipzig machen dieses Objekt zu einer attraktiven Lösung für unterschiedlichste Gewerbebetriebe.

Ausstattung

- Grundstücksfläche ca. 37.700 m²
- Ehemaliger Loksuppen mit ca. 3.380 m² Nutzfläche
- 15 Hallensegmente bzw. Tore
- Werkstatt-, Lager- und Produktionsflächen
- Verwaltungs- und Unterkunftsgebäude
- Gaststätte mit voll ausgestatteter Küche
- Wohnmöglichkeiten auf dem Gelände
- Mehrere Nebengebäude
- Großzügige Freiflächen für Fahrzeuge, Maschinen und Materiallagerung
- Gute Zufahrts- und Rangiermöglichkeiten
- Flexible Nutzungsmöglichkeiten
- Sofort verfügbar

Sonstiges

Für weitere Informationen oder zur Vereinbarung eines Besichtigungstermins stehen wir Ihnen jederzeit gerne zur Verfügung.

E-Mail: [info\(at\)gpm.immobilien](mailto:info(at)gpm.immobilien)

Wir freuen uns auch über Anfragen von Vermittlern und Investoren.

Ihre Ansprechpartnerin:

Lydia Ott

Telefon & WhatsApp: +49 160 3180180

Eigentümer:

Peter Jugl

Telefon & WhatsApp: +49 170 9848571

Bei ernsthaftem Interesse ist ein direkter Austausch mit dem Eigentümer selbstverständlich möglich.

Wir melden uns zeitnah bei Ihnen zurück, um einen schnellen und unkomplizierten Austausch sowie zügige Abstimmungen zu ermöglichen.

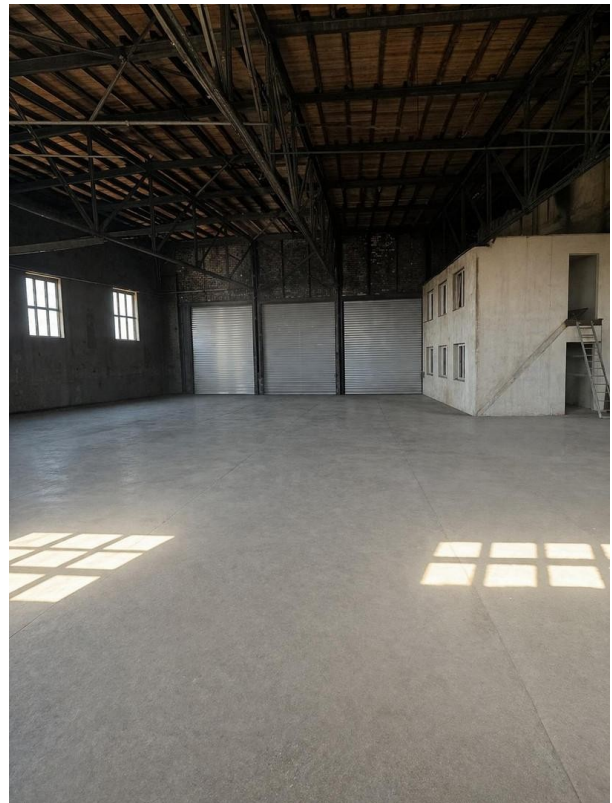
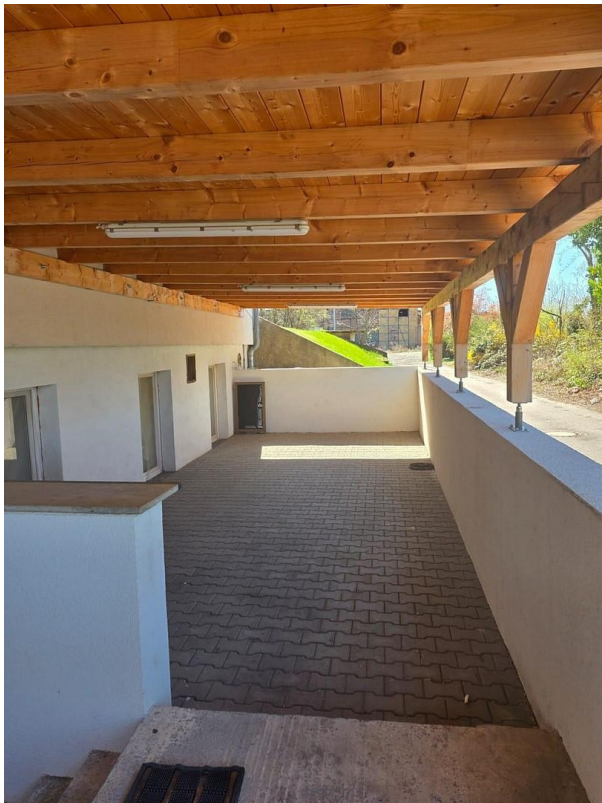
Lage

Die Immobilie befindet sich in Merseburg in der wirtschaftlich starken Region Halle–Leipzig. Die verkehrsgünstige Lage ermöglicht eine schnelle Anbindung an die B91 und B181 sowie kurze Wege nach Halle (Saale), Leipzig und Weißenfels.

Der Standort eignet sich hervorragend für Unternehmen aus den Bereichen Bau, Handwerk, Logistik, Lagerhaltung und Produktion. Einkaufsmöglichkeiten, Schulen, Kindergärten, medizinische Versorgung sowie weitere Einrichtungen des täglichen Bedarfs befinden sich in unmittelbarer Umgebung.

Durch die Nähe zu wichtigen Verkehrsachsen und Wirtschaftszentren bietet der Standort optimale Voraussetzungen für gewerbliche Nutzungen.

Exposé - Galerie



Exposé - Galerie

