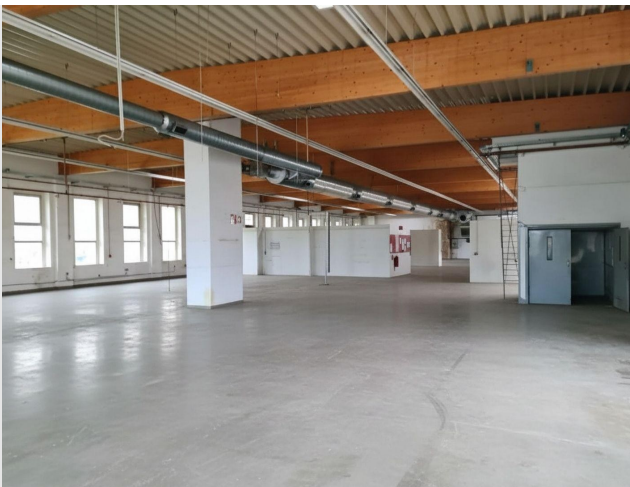


Exposé

Halle in Haan

Große Gewerbefläche 5.200 m² in Haan langfristig zu vermieten - Teilflächen möglich



Objekt-Nr. OM-470952

Halle

Vermietung: **5 € + NK**

Ansprechpartner:
Rabea Fimpler

Düsseldorfer Str. 102
42781 Haan
Nordrhein-Westfalen
Deutschland

Grundstücksfläche	5.200,00 m ²	Etage	Erdgeschoss
Energieträger	Gas	Gesamtfläche	5.200,00 m ²
Übernahme	Nach Vereinbarung	Heizung	Sonstiges
Zustand	renoviert		

Exposé - Beschreibung

Objektbeschreibung

Es steht eine 5.200 m² große Lagerhalle zur Verfügung für eine Vertragslaufzeit von mind. 5 Jahren zur Verfügung. Verlängerung perspektivisch möglich. Beheizung von Teilflächen möglich.

Anmietung von Teilflächen möglich.

Mietpreise variieren zwischen 4,50 € - 6,50 € pro Quadratmeter je nach Flächengröße.

Die Mietflächen derzeit werden sukzessive modernisiert.

Die Andienung erfolgt ebenerdig.

Büros:

Informationen zu freien Büros geben wir Ihnen gerne auf Anfrage.

Das Gelände ist videoüberwacht.

Lassen Sie uns gerne Ihre Kontaktdaten und erste Informationen zu Ihrem Mietzweck zukommen. Wir melden uns dann zeitnah gerne bei Ihnen!

Ausstattung

Fußboden:

Sonstiges (s. Text)

Weitere Ausstattung:

Aufzug

Sonstiges

Angaben gemäß § 5 TMG:

coinel Development GmbH

Werftstrasse 16

40549 Düsseldorf

Vertreten durch:

Nicole Höhr

Kontakt:

T +49 211 · 260091-00 · F +49 211 · 260091-99

Registereintrag:

Eintragung im Handelsregister.

Registergericht: Düsseldorf

Registernummer: 84709

Umsatzsteuer:

Umsatzsteuer-Identifikationsnummer gemäß §27 a Umsatzsteuergesetz:

DE306309513

Streitschlichtung

Die Europäische Kommission stellt eine Plattform zur Online-Streitbeilegung (OS) bereit:
<https://ec.europa.eu/consumers/odr>.

Unsere E-Mail-Adresse finden Sie oben im Impressum.

Wir sind nicht bereit oder verpflichtet, an Streitbeilegungsverfahren vor einer Verbraucherschlichtungsstelle teilzunehmen.

Lage

Die Immobilie liegt an der gut frequentierten Düsseldorfer Straße in Haan mit hervorragender Verkehrsanbindung. Die Autobahnen A46 und A3 sind in wenigen Minuten erreichbar und bieten schnellen Zugang nach Düsseldorf, Wuppertal, Köln und ins Ruhrgebiet. Auch der öffentliche Nahverkehr ist gut ausgebaut – Bushaltestellen und der S-Bahnhof Haan befinden sich in der Nähe. Eine ideale Lage für Pendler und Gewerbe mit hohem Mobilitätsbedarf.

Infrastruktur:

Apotheke, Lebensmittel-Discount, Allgemeinmediziner, Kindergarten, Öffentliche Verkehrsmittel

Exposé - Galerie



Exposé - Galerie



Exposé - Galerie

