

Exposé

Maisonette in Zwickau

Carolastraße 32 Maiseonette mit Balkon und Kfz-Stellplatz



Objekt-Nr. OM-470877

Maisonette

Vermietung: **530 € + NK**

Ansprechpartner:
Wicha

Carolastraße 32
08056 Zwickau
Sachsen
Deutschland

Baujahr	1906	Mietsicherheit	1.590 €
Etagen	4	Übernahme	sofort
Zimmer	2,50	Zustand	gepflegt
Wohnfläche	71,00 m ²	Schlafzimmer	1
Nutzfläche	71,00 m ²	Badezimmer	1
Energieträger	Gas	Etage	4. OG
Nebenkosten	105 €	Carports	1
Heizkosten	105 €	Stellplätze	2
Summe Nebenkosten	210 €	Heizung	Sonstiges

Exposé - Beschreibung

Objektbeschreibung

Diese charmante 2,5-Zimmer Maisonette-Wohnung mit ca. 71 m²

Wohnfläche befindet sich im 4. Obergeschoss eines

Mehrfamilienhauses in Zwickau-Mitte-Nord. Die Wohnung wurde

mit hochwertiger Ausstattung versehen und verfügt über einen

Balkon, der zum Entspannen einlädt. Ein Keller bietet

zusätzlichen Stauraum. Die Wohnung ist ab sofort

verfügbar. Haustiere sind nach Absprache erlaubt. Ein Carport steht zur Verfügung.

Ausstattung

Zur Ausstattung gehören ein kleines Lichtkonzept und eine Einbauküche.

Fußboden:

Laminat, Fliesen

Weitere Ausstattung:

Balkon, Keller, Duschbad, Einbauküche, Gäste-WC

Lage

Mitte-Nord in Zwickau ist ein lebendiges Viertel mit hoher

Bevölkerungsdichte und guter Anbindung an den öffentlichen

Nahverkehr. Die Straßenbahnlinie 3 sowie die Buslinien 10 und 11

sind gut erreichbar. Die Nachbarschaft mit vielen

Mehrfamilienhäusern bietet eine angenehme Atmosphäre, die

besonders junge Familien und Berufstätige anspricht. Hier

genießt man das Stadtleben in einer sicheren und attraktiven Umgebung. Das Objekt befindet sich in einer Einbahnstraße.

Infrastruktur:

Apotheke, Lebensmittel-Discount, Allgemeinmediziner, Kindergarten, Gesamtschule, Öffentliche Verkehrsmittel

Exposé - Galerie



Hausansicht



Schlafzimmer

Exposé - Galerie



Schlafzimmer



Küche

Exposé - Galerie



Ausblick Balkon



Bad

Exposé - Galerie



Treppenhaus



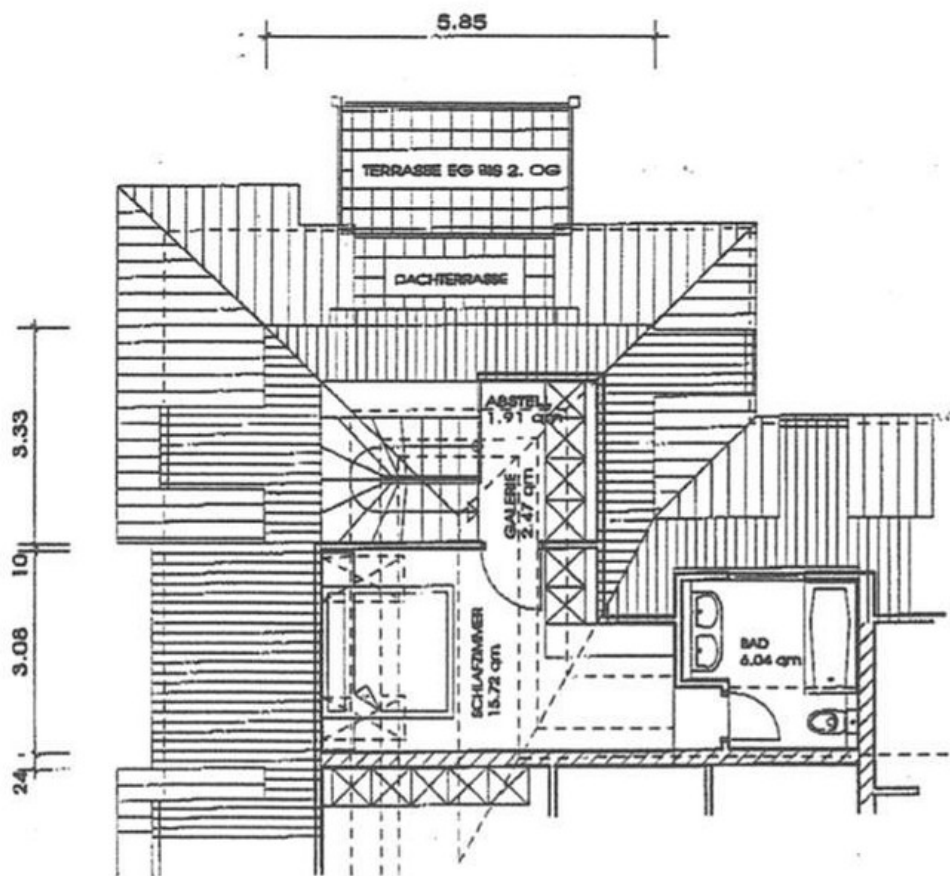
Wohnzimmer

Exposé - Galerie



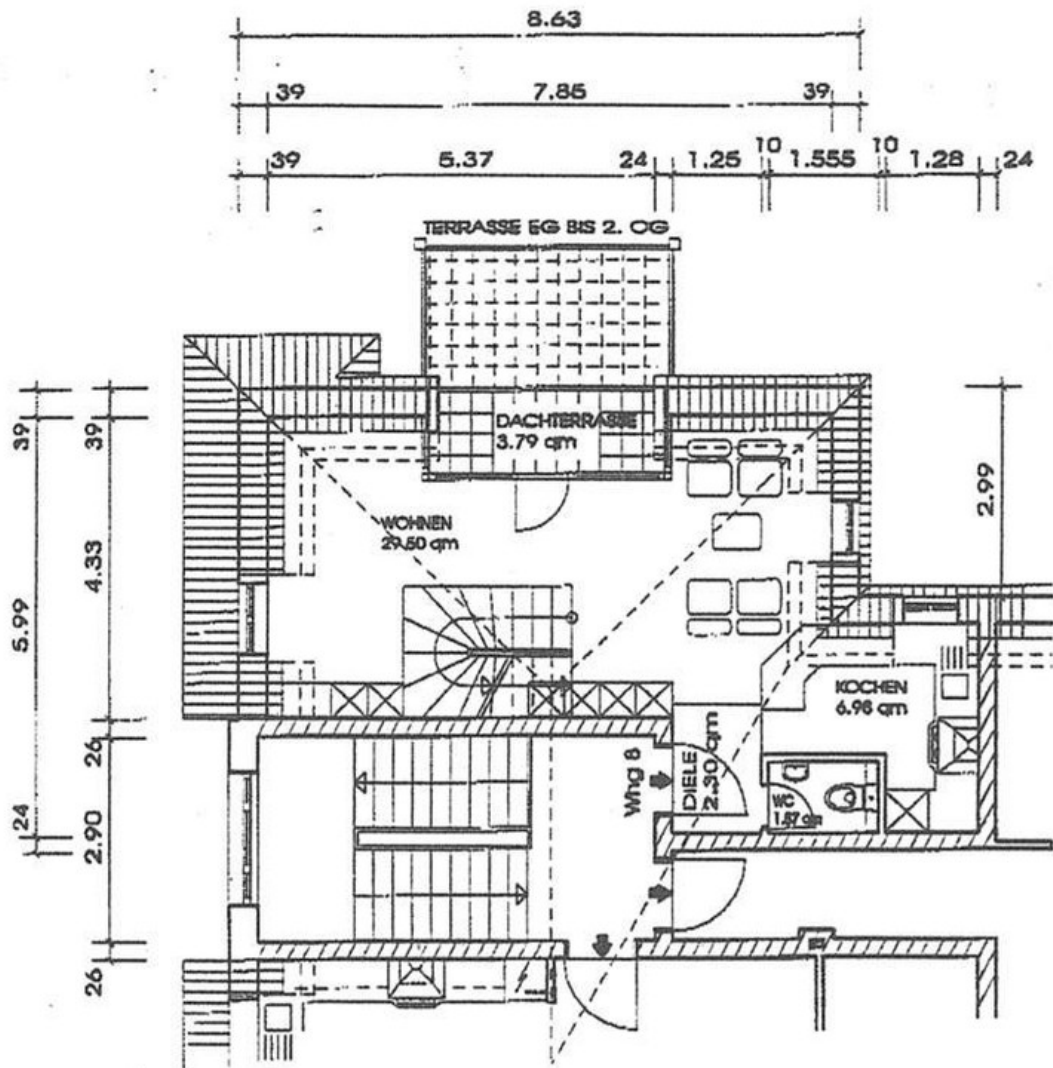
Carport

Exposé - Grundrisse



Carolastraße 32
Dachgeschoß

Exposé - Grundrisse



Carolastraße 32
Dachgeschoß