

Exposé

Wohnung in Landau

**Schöne 2-Zimmerwohnung, mit
Balkon,Aufzug,Dusche,neu zu vermieten**



Objekt-Nr. OM-470700

Wohnung

Vermietung: **725 € + NK**

76829 Landau
Rheinland-Pfalz
Deutschland

Baujahr	2006	Übernahme	ab Datum
Etagen	3	Übernahmedatum	01.10.2026
Zimmer	2,00	Zustand	gepflegt
Wohnfläche	66,00 m ²	Schlafzimmer	1
Energieträger	Gas	Badezimmer	1
Summe Nebenkosten	235 €	Etage	2. OG
Mietsicherheit	2.175 €	Heizung	Zentralheizung

Exposé - Beschreibung

Objektbeschreibung

Schöne 2-Zimmerwohnung in Landau-Stadtmitte, mit Aufzug, großem Balkon und Einbauküche, ab 01.10.2026, nach Rücksprache mit dem aktuellen Mieter auch gerne schon früher möglich, neu zu vermieten.

Die Wohnung hat ca. 66m² und befindet sich im 2. OG eines ruhigen Mehrparteienhauses in Landau-Stadtmitte, aber 2. Reihe und somit in ruhiger Lage.

Der Balkon ist zum ruhigen Innenhof.

Die Wohnung ist barrierearm erreichbar. (Stufenfrei mit Aufzug)

Waschmaschinenabstellplatz im Dusch/WC.

Kaltmiete: 725,00 Euro incl. Einbauküche (ohne Wartungsvertrag für Elektrogeräte), Nebenkosten: 235,00 Euro (1 Person) und 245,00 Euro (2 Personen).

In den Nebenkosten ist enthalten: Heizung, Wasser, Hausmeister, -reinigung, Winterdienst, Aufzug, Abfall, Versicherungen, etc. Extra geht: Wohnungsstrom, Internet, Telefon, GEZ.

Kaution: 3 Kaltmieten = 2.175,00 Euro

Es werden langfristige Mieter gesucht, daher Mindestmietzeit von 2 Jahren.

Die Wohnung ist aufgrund des Schnitts NICHT WGgeeignet und auch nicht für ein Elternteil mit Kind geeignet. Daher super Wohnung für Single oder Paar.

Ideal auch für Homeoffice, da es eine separat abgegrenzte Arbeitsecke gibt.

Energieausweis: 87,0 kWh. Gaszentralheizung, Baujahr 2006.

Das komplette Haus wurde in 2006 saniert.

Das Dusch/WC ist ohne Fenster, aber mit gutem Lüfter. Die Wohnung ist mit hellem Laminatboden ausgestattet. Die Küche ist in einem separaten Raum. Ein Abstellraum in der Wohnung und ein eigener Kellerraum runden das Angebot ab.

Das Haus hat auch noch einen Fahrradraum.

Bei Interesse kann noch eine zusätzliche Garage oder ein Stellplatz im Hof angemietet werden.

Bitte geben Sie in Ihrer Anfrage folgende Informationen vorab an, ansonsten ist keine Bearbeitung/Einladung zu einer Besichtigung möglich:

- Anzahl der Personen
- Berufe
- gewünschter Einzugstermin
- Haustier
- Schufa ist vorhanden?

Ausstattung

Balkon

Einbauküche

Dusche

Aufzug

Keller

Fahrradraum

Garage- oder Stellplatzanmietung möglich

Fußboden:

Laminat, Fliesen

Weitere Ausstattung:

Balkon, Keller, Aufzug, Duschbad, Einbauküche

Lage

Landau-Stadtmitte

Exposé - Energieausweis

Energieausweistyp	Verbrauchsausweis
Erstellungsdatum	ab 1. Mai 2014
Endenergieverbrauch	87,00 kWh/(m ² a)
Energieeffizienzklasse	B



Exposé - Galerie



Küche

Exposé - Galerie



Dusch/WC



Dusch/WC

Exposé - Galerie



Wohnzimmer



Arbeitsbereich

Exposé - Galerie



Schlafzimmer



Küche1

Exposé - Galerie



Küche2



Abstellkammer

Exposé - Galerie



Balkon1

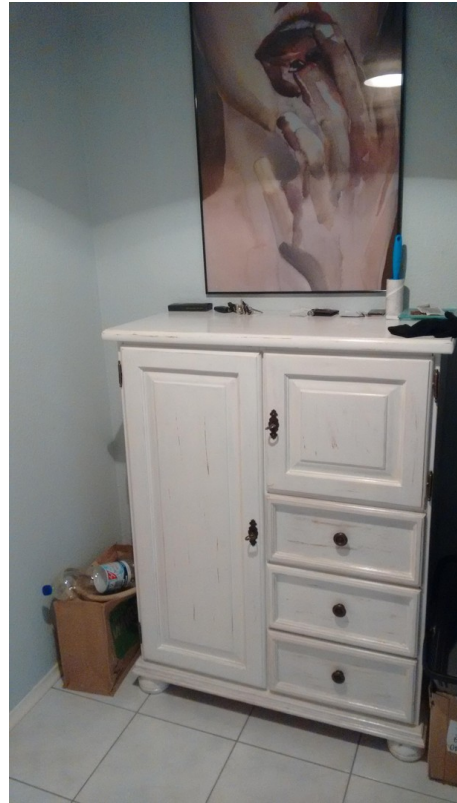


Balkon2

Exposé - Galerie



Schlafzimmer



Vorflur

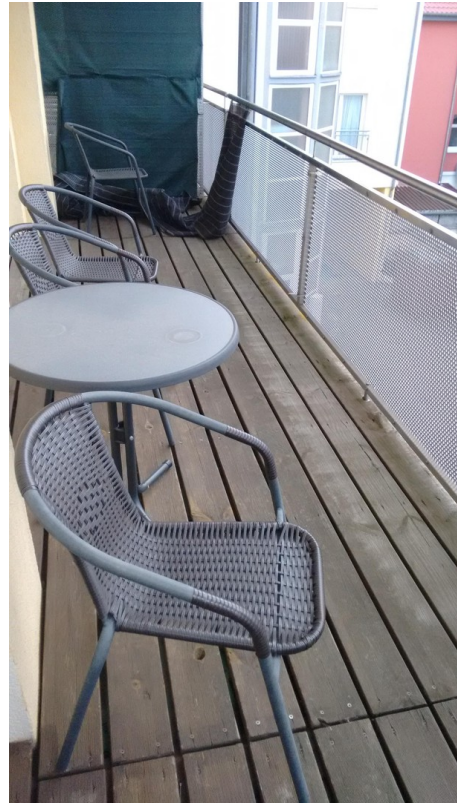


Wohnzimmer

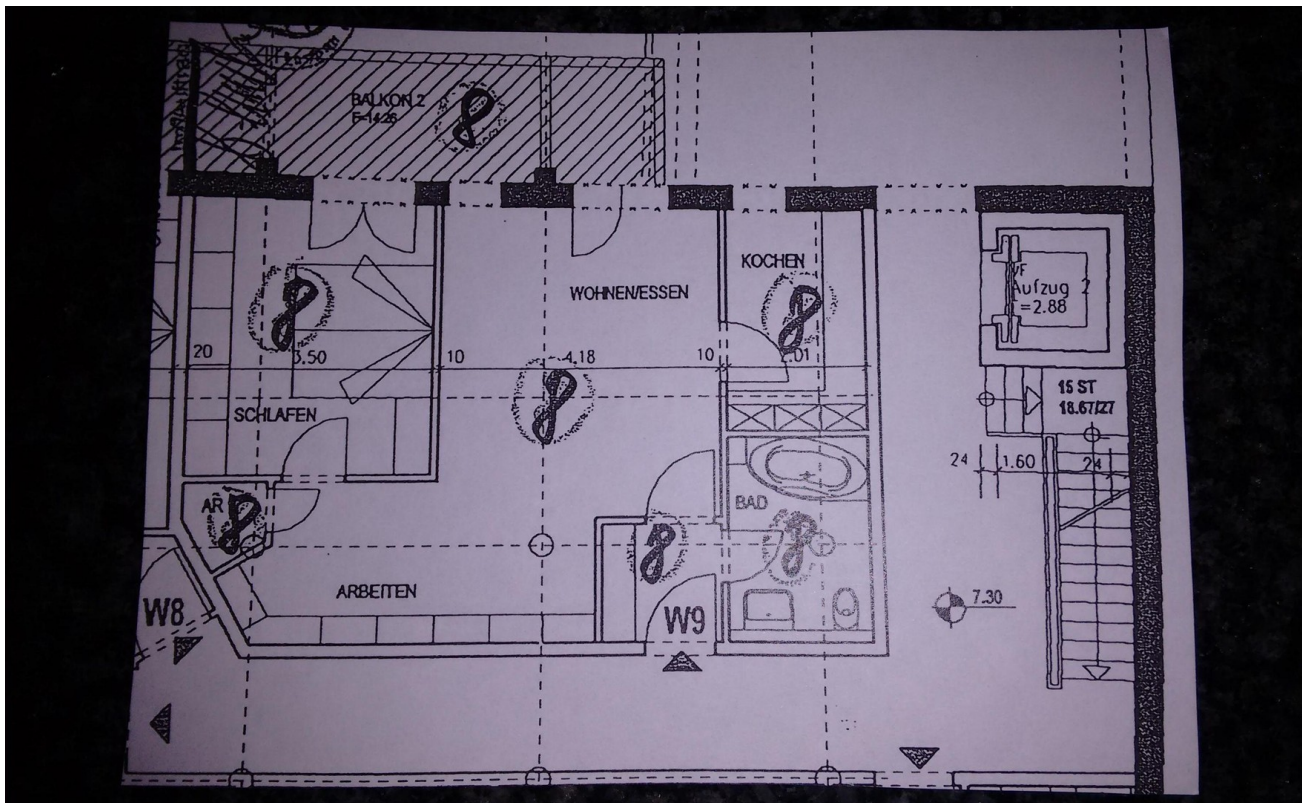
Exposé - Galerie



Wohnzimmer



Balkon



Plan